



## แนวทางในการปรับปรุงข้อมูลการใช้ที่ดิน และการปรับเปลี่ยนพื้นที่ไม่เหมาะสม ด้วยระบบแผนที่ทางเลือกพืชเศรษฐกิจ (LDD Zoning)

### วัตถุประสงค์

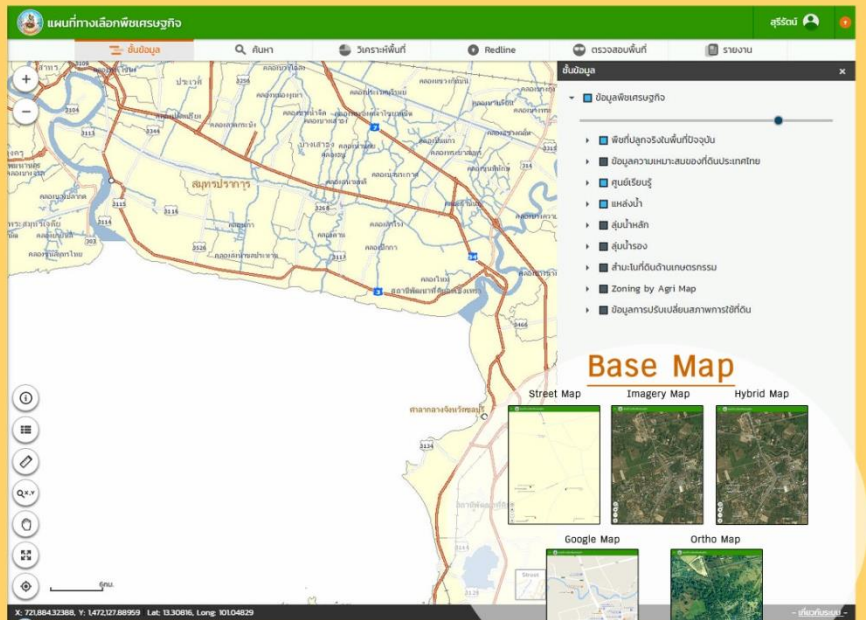
1. เพื่อนำ (ร่าง) แนวทางในการปรับปรุงข้อมูลการใช้ที่ดิน และการปรับเปลี่ยนพื้นที่ไม่เหมาะสม ด้วยระบบแผนที่ทางเลือกพืชเศรษฐกิจ (LDD Zoning) สำหรับ สพข.4 และ สพด. ในสังกัด ทดลองใช้งานในพื้นที่จริง
2. เพื่อให้เจ้าหน้าที่ใช้เป็นแนวทางในการปรับปรุง แก้ไขข้อมูลการใช้ที่ดินและปรับเปลี่ยนพื้นที่ไม่เหมาะสม ในพื้นที่จังหวัดที่รับผิดชอบ ผ่านระบบ LDD Zoning ให้เป็นปัจจุบัน และตรงกับข้อเท็จจริงในพื้นที่มากที่สุด
3. เพื่อขยายผลแนวทางในการปรับปรุง แก้ไขข้อมูลการใช้ที่ดินและการปรับเปลี่ยนพื้นที่ไม่เหมาะสม ด้วยระบบ LDD Zoning ไปยัง สพข. และ สพด. อื่นๆ



# แผนที่ทางเลือกพืชเศรษฐกิจ LDD Zoning v.2



- แสดงชั้นข้อมูลในระบบ **ชั้นข้อมูล**
- เลือกพื้นที่ และเลือกระดับความเหมาะสม (S1,S2,S3,N) **ค้นหา**
- วิเคราะห์พื้นที่ ชนิดพืช ที่มีระดับความเหมาะสม (S3 หรือ N) **วิเคราะห์พื้นที่**
- เจ้าหน้าที่ปรับปรุงแก้ไขข้อมูลผ่านระบบออนไลน์ได้แบบ Near Real Time **Redline**
- ตรวจสอบความถูกต้องของข้อมูลก่อนเผยแพร่ **ตรวจสอบพื้นที่**
- นำเสนอในรูปแบบกราฟ ตารางข้อมูล และสามารถ Export เป็นไฟล์เอกสารได้ **รายงาน**



\* กรมพัฒนาที่ดิน ใช้งาน Google Map จากบริษัท กูเกิล (ประเทศไทย) จำกัด แบบมีลิขสิทธิ์ถูกต้องตามกฎหมาย

แอปพลิเคชัน LDD Zoning เป็นเครื่องมือสำหรับเจ้าหน้าที่กรมพัฒนาที่ดิน ในรูปแบบ Web Application และ Mobile Application

❖ ใช้วิเคราะห์พื้นที่ที่ S3 และ N ว่าเหมาะสมที่จะปรับเปลี่ยนไปปลูกพืชชนิดใด ในระดับพื้นที่ (รายแปลง) ตามศักยภาพของดิน

❖ สพด. สามารถแก้ไข ปรับปรุง (Red Line) ข้อมูลผ่านระบบออนไลน์ หรือพิมพ์แผนที่เพื่อนำไปตรวจสอบกับพื้นที่จริง หากมีการเปลี่ยนแปลงการใช้ที่ดิน ได้อย่างสะดวก และรวดเร็ว ส่วน สพข. ตรวจสอบความถูกต้องและส่งข้อมูลเข้าสู่ระบบต่อไป

## ❖ รวบรวมชั้นข้อมูลต่าง ๆ ของกรมพัฒนาที่ดิน มีดังนี้

- ☑ พื้นที่ปลูกจริงในพื้นที่ปัจจุบัน 11 ชนิดพืช
- ☑ ข้อมูลความเหมาะสมของที่ดินประเทศไทย 11 ชนิดพืช
- ☑ สำมะโนที่ดินเกษตรกรรม
- ☑ Zoning by Agri Map
- ☑ ลุ่มน้ำหลัก ลุ่มน้ำรอง
- ☑ ศูนย์เรียนรู้ (ศพก. 82 ศูนย์ และ ศูนย์ถ่ายทอดเทคโนโลยีการ พัฒนาที่ดิน กรมพัฒนาที่ดิน
- ☑ แหล่งน้ำ (แหล่งน้ำในไร่นา แหล่งน้ำเพื่อการอนุรักษ์ดินและน้ำ และแหล่งน้ำชุมชน)



## ❖ กระบวนการปรับปรุงข้อมูลพื้นที่ปรับเปลี่ยน ด้วยฟังก์ชัน Redline



**Redline** เป็นเมนูสำหรับตรวจสอบและอัปเดตข้อมูลในระบบให้ใกล้เคียงกับปัจจุบัน (Near Real Time) เมื่อมีการเปลี่ยนแปลงการใช้ที่ดิน สามารถแก้ไขได้ 2 วิธี คือ

### วิธีที่ 1 แก้ไขผ่านระบบออนไลน์

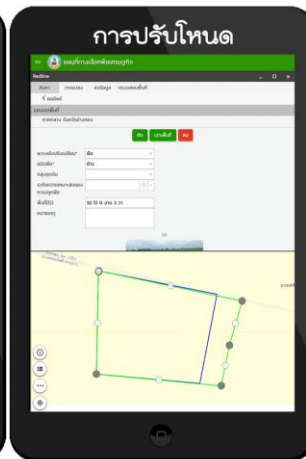
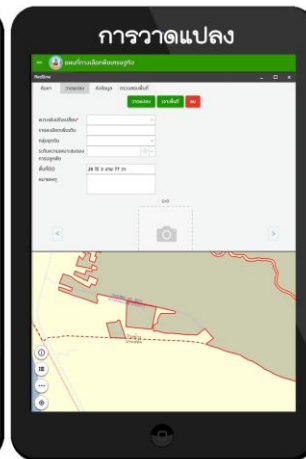
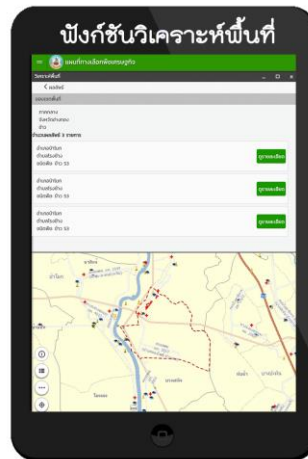
แบบที่ 1 การวาดแปลง (Free Hand)

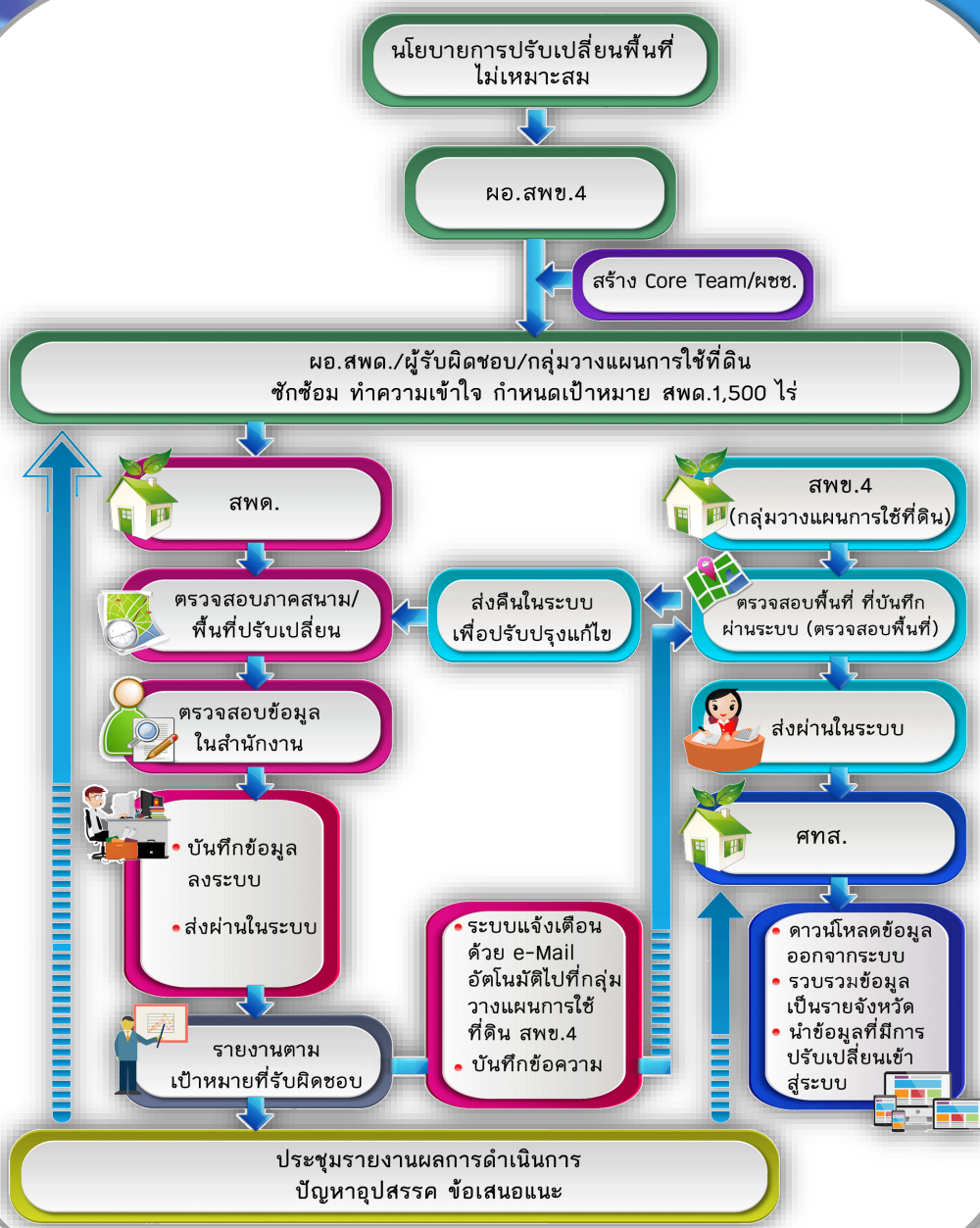
แบบที่ 2 การแก้ไขรูปแปลง มี 3 แบบ

- การปรับ Node จากภาพแผนที่
- การตัดพื้นที่
- การเจาะพื้นที่

### วิธีที่ 2 พิมพ์เป็นแผนที่

นำไปตรวจสอบในพื้นที่จริง > แก้ไขข้อมูลรูปแปลงให้เป็นปัจจุบัน > นำข้อมูลเข้าสู่ระบบ (วาด/แก้ไข หรือ สแกน) > ส่งข้อมูลเข้าสู่ระบบ





## LDD Zoning รองรับการปรับปรุงข้อมูลได้ 2 รูปแบบ

❖ การปรับปรุงข้อมูลจากการเลือกพื้นที่ไม่เหมาะสม (N)

ในกรณีที่ทราบพื้นที่ที่มีการปรับเปลี่ยนการใช้ที่ดิน ตามระดับความเหมาะสมของการปลูกพืช

❖ การปรับปรุงข้อมูลจากวาดรูปแปลงการใช้ที่ดิน

ในกรณีที่ทราบพื้นที่ที่มีการเปลี่ยนแปลงการใช้ที่ดิน โดยไม่จำเป็นต้องทราบระดับความเหมาะสม



## หน่วยงานที่รับผิดชอบ



สพข. 4



สพด.อุบลราชธานี สพด.  
อำนาจเจริญ สพด.ยโสธร  
สพด.ศรีสะเกษ สพด.ร้อยเอ็ด  
สพด.มุกดาหาร สพด.นครพนม



กนผ.



ศทส.

## พื้นที่ดำเนินการ





## สรุปกระบวนการแก้ไขข้อมูล

### สพด.

- 1) สพด. ที่ได้รับเป้าหมายการดำเนินงานจากสพข. โดยสพข. กำหนดเป้าหมายให้ สพด.
- 2) สพด. ดำเนินการปรับปรุงแก้ไขข้อมูลการใช้ที่ดินในพื้นที่จังหวัดที่รับผิดชอบตามเป้าหมายที่ สพข. กำหนด
- 3) สพด. รายงานความผลการดำเนินงานมาที่ สพข. ใน สัปดาห์สุดท้ายของแต่ละเดือน

### สพข.

- 1) สพข. รวบรวมข้อมูลพื้นที่ไม่เหมาะสมในการปลูกข้าว (N) จาก กนผ. และโปรแกรม Agri-Map Online
- 2) จัดเตรียมข้อมูลเป็นรายจังหวัด
- 3) ประชุมชี้แจงการดำเนินงานแก่เจ้าหน้าที่ใน สพด. เข้าใจถึงกระบวนการทำงาน
- 4) ติดตามการดำเนินงานของ สพด.
- 5) รวบรวมและจัดทำรายงานผลการดำเนินงานเสนอผู้บังคับบัญชา และส่วนกลาง (กนผ. และ ศทส.)

### กนผ.

- 1) จัดเตรียมข้อมูลพื้นที่ไม่เหมาะสมในการปลูกข้าว (N) เป็นรายจังหวัด
- 2) ประชุมชี้แจงการดำเนินงานแก่เจ้าหน้าที่ใน สพด. และ สพข. รับทราบและเข้าใจถึงกระบวนการทำงาน
- 3) เป็นที่ปรึกษา ให้ข้อคิด ข้อเสนอแนะแนวทางการดำเนินงาน ตลอดจนรับฟังปัญหาและหาทางแก้ไขปัญหาที่อาจเกิดขึ้น
- 4) ติดตามผลการดำเนินงานจาก สพข. ทุกเดือน
- 5) รวบรวมรายงานผลการดำเนินงานเสนอกรมฯ รับทราบ

### ศทส.

- 1) ประชุมชี้แจงการดำเนินงานแก่เจ้าหน้าที่ใน สพด. และ สพข. รับทราบและเข้าใจถึงกระบวนการทำงาน
- 2) เป็นที่ปรึกษา ให้ข้อคิด ข้อเสนอแนะแนวทางการดำเนินงาน ตลอดจนรับฟังปัญหาและหาทางแก้ไขปัญหาที่อาจเกิดขึ้น



## ข้อมูลแผนที่ฐานสนับสนุน



### Google Map

- 1) ให้บริการข้อมูลภาพถ่ายทางอากาศและภาพถ่ายดาวเทียมความละเอียดสูง
- 2) ไม่จำเป็นต้องติดตั้ง Google map บนเครื่องคอมพิวเตอร์
- 3) ใช้งานได้บน LDD Zoning ประกอบด้วย
  - แผนที่เชิงเส้น (Vector map)
  - แผนที่ภาพถ่ายดาวเทียม (Imagery)
  - แผนที่แบบผสม (Hybrid map)
- 4) สามารถใช้งานผ่านระบบของกรมพัฒนาที่ดินแบบถูกลิขสิทธิ์



### Google Earth

- 1) ให้บริการข้อมูลภาพถ่ายทางอากาศและภาพถ่ายดาวเทียมความละเอียดสูง
- 2) จำเป็นต้องติดตั้ง Google Earth บนเครื่องคอมพิวเตอร์
- 3) สามารถเลือกภาพถ่ายดาวเทียมตามช่วงเวลาได้
- 4) สามารถใช้งานได้ฟรี
- 5) สามารถดาวน์โหลดได้ที่ <https://www.google.com/earth/versions/#download-pro>



### Planet Basemap online

- 1) เป็นภาพถ่ายดาวเทียมที่ได้จาก ดาวเทียม RapidEye Dove และ PlanetScope ประมาณ 200 ดวง
- 2) ความละเอียดภาพ ประมาณ 4.77 เมตร
- 3) ความถี่ในการบันทึกภาพที่เดิมทุกๆ สัปดาห์ (Weekly) หรือทุกๆ 3-4 วัน (Subweekly)
- 4) สามารถเลือกภาพถ่ายดาวเทียม ได้ 4 ช่วงเวลา
- 5) สามารถใช้งานได้ฟรี (31 มีนาคม 2562)
- 6) สามารถดาวน์โหลดได้ที่ <https://www.planet.com/basemaps>



## ข้อจำกัดการใช้งานระบบ

### LDD Zoning

1. ระบบ LDD Zoning ไม่ได้พัฒนาในรูปแบบ Offline
2. การแก้ไขแปลงในบางครั้งไม่ชัดเจน เนื่องจาก เจ้าหน้าที่ไม่สามารถเดินรอบแปลงได้
3. ความเร็วของอินเทอร์เน็ต ในการทำงานภาคสนาม ขึ้นอยู่กับเครือข่ายและอุปกรณ์ของเจ้าหน้าที่ปฏิบัติงาน

## ประโยชน์ที่ได้จากระบบ

### LDD Zoning

1. สพด. มีเครื่องมือในการปรับปรุงข้อมูลการใช้ที่ดินในพื้นที่ให้ใกล้เคียงกับปัจจุบัน (Near Real Time)
2. สพด. มีชั้นข้อมูลการใช้ที่ดินที่เป็นปัจจุบัน โดยสามารถเรียกใช้งานได้ผ่านเครือข่าย Internet
3. เป็นข้อมูลเชิงพื้นที่ให้กับหน่วยงานต่างๆ ในจังหวัด นำไปเป็นข้อมูลในการสนับสนุนการตัดสินใจในการบริหารจัดการพื้นที่ เพื่อเพิ่มประสิทธิภาพ ลดต้นทุน และปรับเปลี่ยนพืช



- 🌐 สำนักงานพัฒนาที่ดินเขต 4
- 🌐 กองนโยบายและแผนการใช้ที่ดิน
- 🌐 ศูนย์เทคโนโลยีสารสนเทศและการสื่อสาร

กรมพัฒนาที่ดิน

0 2941 2771

[www.ddd.go.th](http://www.ddd.go.th)

