

# แผนยุทธศาสตร์ระยะ ๒๐ ปี กรมพัฒนาที่ดิน

โดย...กองแผนงาน



## หัวข้อการนำเสนอ

๑. ความเชื่อมโยงระหว่างยุทธศาสตร์ชาติ แผนพัฒนาเศรษฐกิจและสังคมแห่งชาติ แผนพัฒนาการเกษตรและสหกรณ์ และแผนยุทธศาสตร์กรมพัฒนาที่ดิน

๒. การขับเคลื่อนงานของกระทรวงเกษตรและสหกรณ์ ปี ๒๕๖๐ (S-Curve)

๓. การขับเคลื่อนงานของกรมพัฒนาที่ดิน ระยะ ๒๐ ปี (S-Curve)

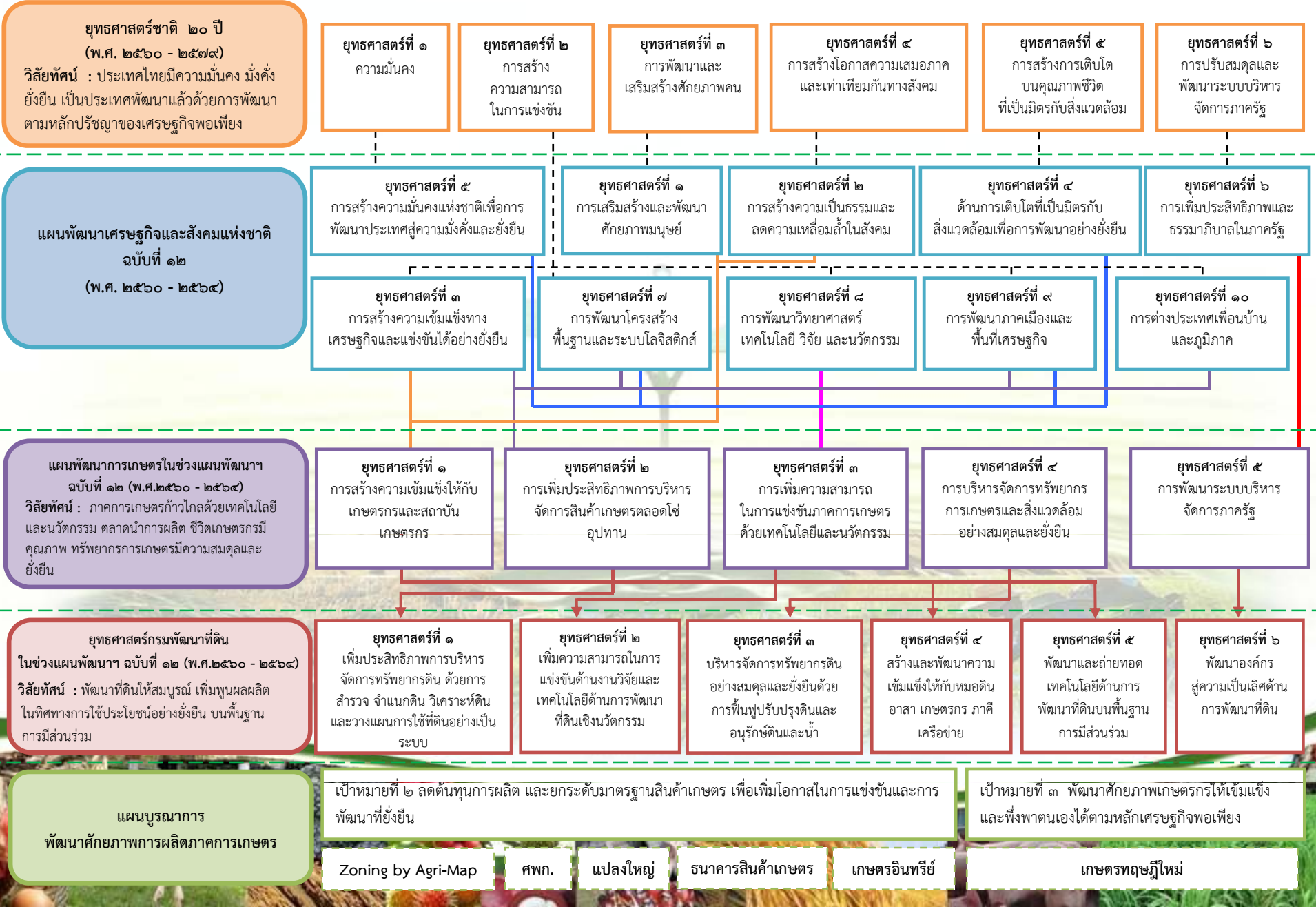
๔. แผนปฏิบัติการ ๒๐ ปี และ ๕ ปี ของกรมพัฒนาที่ดิน

๕. นโยบายกระทรวงเกษตรและสหกรณ์ (Agenda Based) ๑๓ กิจกรรม

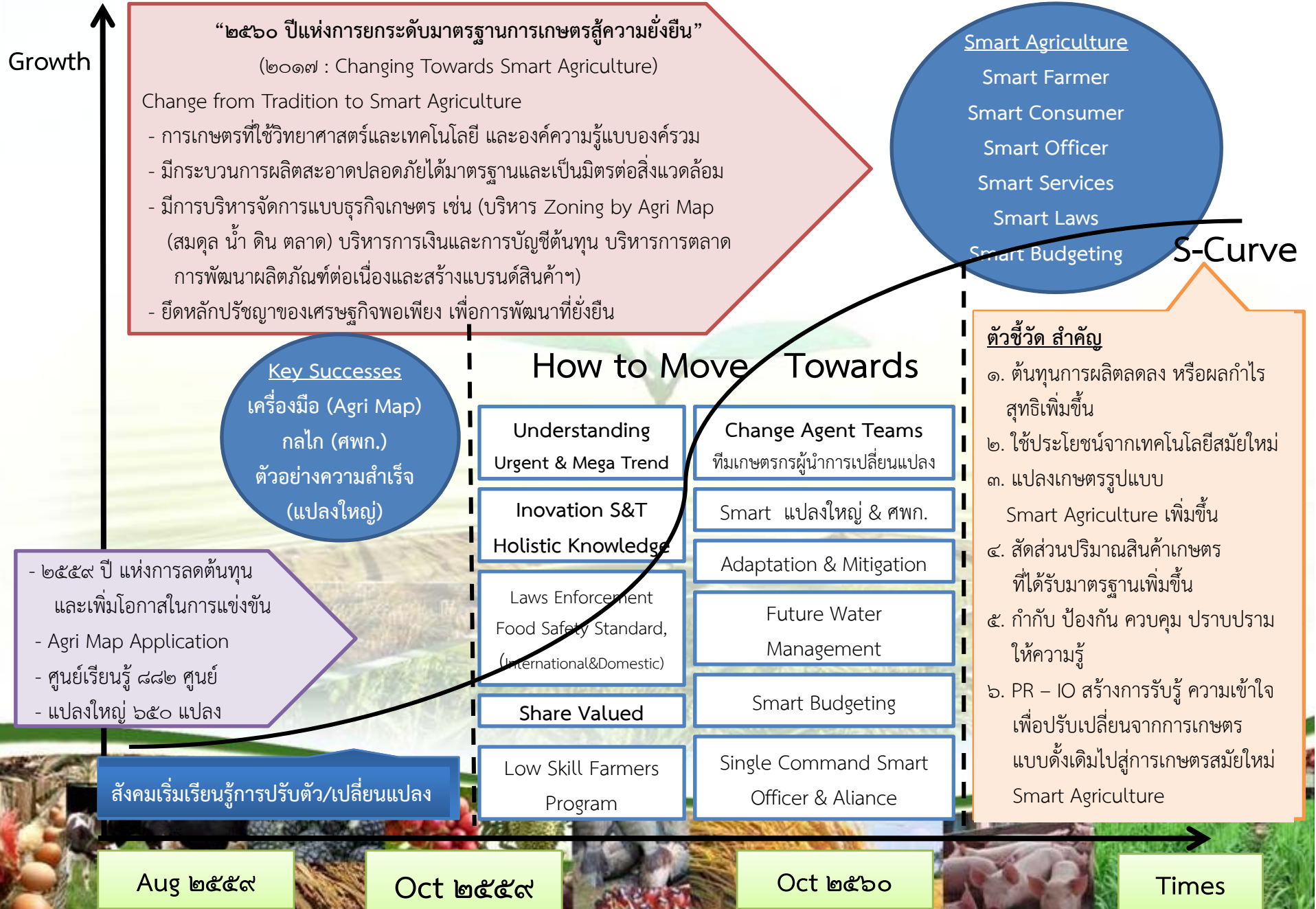
๖. งานตามนโยบายและงานตามแผนบูรณาการภาคการเกษตร



# ความเชื่อมโยงระหว่างยุทธศาสตร์รัฐบาล แผนพัฒนาการเกษตร และยุทธศาสตร์กรมพัฒนาที่ดิน ปีงบประมาณ พ.ศ. ๒๕๖๑



# การขับเคลื่อนงานของกระทรวงเกษตรและสหกรณ์ (S-Curve) ปี ๒๕๖๐



# การขับเคลื่อนงานของกรมพัฒนาที่ดิน (S-Curve) ในแผน ๒๐ ปีของกรมพัฒนาที่ดิน

การพัฒนา  
ด้านทรัพยากรดิน

๑. ปัญหาความ  
เสื่อมโทรมของดิน  
และใช้ประโยชน์  
ที่ดินไม่เหมาะสม

๒. รัฐบาลแก้ไข  
ปัญหาเฉพาะหน้า  
และวางรากฐานการ  
ปฏิรูปการเกษตร

**๒๕๕๙**  
ปีแห่งการลดต้นทุน  
และเพิ่มโอกาสในการ  
แข่งขัน

วางรากฐานการพัฒนา  
ทรัพยากรดินเพื่อเป็น  
แนวทางการพัฒนา  
ด้านการเกษตร

**๒๕๖๐-๒๕๖๔**  
ปีที่ ๑-๕  
เกษตรกรสามารถ  
ทำการเกษตรได้  
ตามความ  
เหมาะสมของดิน

**๒๕๖๕-๒๕๖๙**  
ปีที่ ๖-๑๐  
เกษตรกรสามารถ  
เพิ่มศักยภาพการ  
ผลิตเพื่อเพิ่ม  
ผลผลิตทาง  
การเกษตรได้

**๒๕๗๐-๒๕๗๔**  
ปีที่ ๑๑-๑๕  
เกษตรกรมีรายได้  
ที่มั่นคงและหลุด  
พ้นจากกับดัก  
ความยากจน

**๒๕๗๕-  
๒๕๗๙**  
ปีที่ ๑๖-๒๐  
เกษตรกร  
สามารถทำ  
การเกษตร  
สมัยใหม่ได้ทัน  
ต่อการแข่งขัน  
ในตลาดโลก

ดินอุดมสมบูรณ์ ผลผลิตเพิ่ม เกษตรกรมีรายได้  
มั่นคง และทรัพยากรที่ดินมีการใช้ประโยชน์  
ได้อย่างยั่งยืน ภายใน 20 ปี

๓. ปี ๒๕๖๐-๒๕๗๙ แผนปฏิรูปภาคการเกษตรอย่างยั่งยืน ๒๐ ปี

๔. ปี  
**๒๕๖๐**  
ปีแห่งการ  
ยกระดับ  
มาตรฐาน  
การเกษตร  
สู่ความ  
ยั่งยืน

- การดำเนินงานของกรมพัฒนาที่ดิน ปี ๒๕๖๐
๑. งานตามนโยบาย รมว.กษ. และงานตามแผนบูรณาการภาคการเกษตร
  ๒. งานตามภารกิจ (Function)
  ๓. งานตามแผนบูรณาการบริหารจัดการน้ำ
  ๔. งานตามแผนบูรณาการงานวิจัย
  ๕. งานตามแผนบูรณาการการขับเคลื่อนการแก้ไขปัญหาจังหวัดชายแดนภาคใต้
  ๖. งานตามแผนบูรณาการข้าวครบวงจร (โครงการปลูกพืชปุ๋ยสด)
  ๗. งานด้านการต่างประเทศ (งาน ASP และ UNCCD)

# แผนปฏิบัติการ ๒๐ ปี และ ๕ ปี ของกรมพัฒนาที่ดิน

## กิจกรรมของกรมพัฒนาที่ดินที่สนับสนุนเป้าหมายและยุทธศาสตร์ของกระทรวงฯ

เป้าหมาย	กิจกรรม	๒๕๖๐	แผน ๕ ปี (๒๕๖๐-๒๕๖๔)	แผน ๑๐ ปี (๒๕๖๕-๒๕๖๙)	แผน ๑๕ ปี (๒๕๗๐-๒๕๗๔)	แผน ๒๐ ปี (๒๕๗๕-๒๕๗๙)
เกษตรมี ความเข้มแข็ง และรายได้ เพิ่มขึ้น	๑. คลินิกเกษตรเคลื่อนที่	๐.๗ ล้านราย	๓.๖ ล้านราย	๐.๗ ล้านราย	๐.๗ ล้านราย	๐.๗ ล้านราย
	๒. สนับสนุนโครงการ พัฒนาอันเนื่องมาจาก พระราชดำริ	๐.๑๓๔ ล้านไร่	๐.๗๑๒ ล้านไร่	๐.๑๓๔ ล้านไร่	๐.๑๓๔ ล้านไร่	๐.๑๓๔ ล้านไร่
	๓. การพัฒนาหมอดิน อาสาและหมอดินน้อย	๐.๐๘๒๔ ล้านราย	๐.๔๑๒ ล้านราย	๐.๐๘๒๔ ล้านราย	๐.๐๘๒๔ ล้านราย	๐.๐๘๒๔ ล้านราย
	๔. ศูนย์ถ่ายทอด เทคโนโลยี ด้านการพัฒนาที่ดิน	๒,๔๒๐ แห่ง	๑๔,๕๑๐ แห่ง	๒,๔๒๐ แห่ง	๒,๔๒๐ แห่ง	๒,๔๒๐ แห่ง



## กิจกรรมของกรมพัฒนาที่ดินที่สนับสนุนเป้าหมายและยุทธศาสตร์ของกระทรวงฯ

เป้าหมาย	กิจกรรม	๒๕๖๐	แผน ๕ ปี (๒๕๖๐-๒๕๖๔)	แผน ๑๐ ปี (๒๕๖๕-๒๕๖๙)	แผน ๑๕ ปี (๒๕๗๐-๒๕๗๔)	แผน ๒๐ ปี (๒๕๗๕-๒๕๗๙)
การผลิตสินค้า เกษตรมี ประสิทธิภาพและ สินค้าเกษตรมี มาตรฐาน	๑. พัฒนาคุณภาพดินในระบบ ส่งเสริมการเกษตรแบบแปลง ใหญ่  ๒. การบริหารจัดการพื้นที่ เกษตรกรรม (Zoning by Agri-Map)	๐.๐๔๖๗ ล้านไร่	๐.๘๙๗ ล้านไร่	๑.๐๕๕ ล้านไร่	๑.๐๕๕ ล้านไร่	๑.๐๕๕ ล้านไร่
การเกษตรก้าว ไกลด้วยงานวิจัย เทคโนโลยี และ นวัตกรรม	การวิจัยพัฒนาที่ดินและ เทคโนโลยีชีวภาพเพื่อเพิ่ม ผลผลิต	๗๙ เรื่อง	๕๘๘ เรื่อง	๖๕๐ เรื่อง	๖๕๐ เรื่อง	๖๕๐ เรื่อง



# แผนปฏิบัติการราชการ ๒๐ ปี และ ๕ ปี ของกรมพัฒนาที่ดิน

๘

## กิจกรรมของกรมพัฒนาที่ดินที่สนับสนุนเป้าหมายและยุทธศาสตร์ของกระทรวงฯ

เป้าหมาย	กิจกรรม	๒๕๖๐	แผน ๕ ปี (๒๕๖๐-๒๕๖๔)	แผน ๑๐ ปี (๒๕๖๕-๒๕๖๙)	แผน ๑๕ ปี (๒๕๗๐-๒๕๗๔)	แผน ๒๐ ปี (๒๕๗๕-๒๕๗๙)
บริหารจัดการ ทรัพยากรและ สิ่งแวดล้อม	๑. พัฒนาพื้นที่นาร้างเพื่อปลูก ปาล์มน้ำมัน	๐.๐๐๘ ล้านบาท	๐.๐๔๘ ล้านบาท	๐.๐๕๐ ล้านบาท	๐.๐๕๐ ล้านบาท	๐.๐๕๐ ล้านบาท
	๒. ปรับปรุงคุณภาพดิน	๐.๑๙๒ ล้านบาท	๑.๐๓๗ ล้านบาท	๐.๑๙๒ ล้านบาท	๐.๑๙๒ ล้านบาท	๐.๑๙๒ ล้านบาท
	๓. ฟื้นฟูและป้องกันการชะล้าง พังทลายของดิน	๑.๐๒๔ ล้านบาท	๕.๑๒๔ ล้านบาท	๑.๐๒๔ ล้านบาท	๑.๐๒๔ ล้านบาท	๑.๐๒๔ ล้านบาท
	๔. ส่งเสริมการใช้สารอินทรีย์ ลดการใช้สารเคมีทางเกษตร	๑.๐ ล้านบาท	๕.๐ ล้านบาท	๑.๐ ล้านบาท	๑.๐ ล้านบาท	๑.๐ ล้านบาท
	๕. ธนาคารปุ๋ยอินทรีย์	๗๗ แห่ง	๗๗ แห่ง	๗๗ แห่ง	๗๗ แห่ง	๗๗ แห่ง
	๖. แผนการรองรับ การเปลี่ยนแปลงภูมิอากาศฯ	๐.๐๐๑๕ ล้านบาท	๐.๐๘๒๒ ล้านบาท	๐.๐๘๐๐ ล้านบาท	๐.๐๘๐๐ ล้านบาท	๐.๐๘๐๐ ล้านบาท
	๗. ปรับปรุงฐานข้อมูล ทรัพยากรดิน	๓๐ ล้านบาท	๑๖๐ ล้านบาท	๑๕๐ ล้านบาท	๑๕๐ ล้านบาท	๑๕๐ ล้านบาท



# แผนปฏิบัติการ ๒๐ ปี และ ๕ ปี ของกรมพัฒนาที่ดิน

๙

## กิจกรรมของกรมพัฒนาที่ดินที่สนับสนุนเป้าหมายและยุทธศาสตร์ของกระทรวงฯ

เป้าหมาย	กิจกรรม	๒๕๖๐	แผน ๕ ปี (๒๕๖๐-๒๕๖๔)	แผน ๑๐ ปี (๒๕๖๕-๒๕๖๙)	แผน ๑๕ ปี (๒๕๗๐-๒๕๗๔)	แผน ๒๐ ปี (๒๕๗๕-๒๕๗๙)
บริหารจัดการ ทรัพยากรและ สิ่งแวดล้อม	๘. ปรับปรุงระบบข้อมูล สารสนเทศ	๑ ระบบ	๑ ระบบ	๑ ระบบ	๑ ระบบ	๑ ระบบ
	๙. สร้างนิคมการเกษตร	๒๐ แห่ง	๒๐ แห่ง	-	-	-
	๑๐. การพัฒนาพื้นที่ โครงการหลวง	๐.๐๑๑ ล้านไร่	๐.๐๕๕ ล้านไร่	๐.๐๕๕ ล้านไร่	๐.๐๕๕ ล้านไร่	๐.๐๕๕ ล้านไร่
	๑๑. แหล่งน้ำชุมชน	๗ แห่ง	๔๗ แห่ง	๕๐ แห่ง	๕๐ แห่ง	๕๐ แห่ง
	๑๒. แหล่งน้ำเพื่อการ อนุรักษ์ดินและน้ำ	๑๘๗ แห่ง	๙๘๗ แห่ง	๑,๐๐๐ แห่ง	๑,๐๐๐ แห่ง	๑,๐๐๐ แห่ง
	๑๓. แหล่งน้ำในไร่นา นอกเขตชลประทาน	๔๔,๐๐๐ บ่อ	๒๔๔,๐๐๐ บ่อ	๑๙๖,๔๙๓ บ่อ	-	-
	๑๔. เกษตรทฤษฎีใหม่	-	๐.๘๔ ล้านไร่	๑.๐๕ ล้านไร่	๑.๐๕ ล้านไร่	๑.๐๕ ล้านไร่
	๑๕. เกษตรอินทรีย์	๐.๐๑ ล้านไร่	๐.๐๕ ล้านไร่	๐.๐๕ ล้านไร่	๐.๐๕ ล้านไร่	๐.๐๕ ล้านไร่



# นโยบายกระทรวงเกษตรและสหกรณ์ (Agenda Based) ๑๓ กิจกรรม

## ๑. Zoning by Agri-Map



กรมพัฒนาที่ดิน (เป็นเจ้าภาพหลัก)

๒. แปลงใหญ่

๓. ศพก. ๘๘๒ ศูนย์

๔. เกษตรอินทรีย์

๕. คุณภาพมาตรฐาน  
สินค้าเกษตร

๖. ธนาคารสินค้า  
เกษตร

๗. เกษตรทฤษฎีใหม่

๘. ระบบส่งน้ำ  
และกระจายน้ำ

๙. พัฒนาพื้นที่  
ส.ป.ก. ตามมาตรา ๔๔

๑๐. ยกระดับ  
ความเข้มแข็งของ  
สหกรณ์

๑๑. ตลาดเกษตรกร

๑๒. Smart Farmer

๑๓. Smart Officer



# ๑. งานตามนโยบายและงานตามแผนบูรณาการภาคการเกษตร

## งานตามนโยบาย ๖ ด้าน

๑.๑ Zoning by Agri-Map

๑.๔ เกษตรอินทรีย์

๑.๒ แปลงใหญ่

๑.๕ ธนาكارปุ๋ยอินทรีย์

๑.๓ ศีพก.

๑.๖ เกษตรทฤษฎีใหม่



“ พัฒนาที่ดินให้สมบูรณ์ เพิ่มพูนผลผลิต  
ในทิศทางภารกิจใหม่ ประโยชน์อย่างยั่งยืน  
บนพื้นฐานการมีส่วนร่วม”

