

# ประกาศ

- ข้าราชการ เจ้าหน้าที่ สวจ. ทราบและถือปฏิบัติตามคู่มือ :

- ๑) คู่มือมาตรฐานการปฏิบัติงาน กระบวนการสร้างคุณค่า (เล่ม ๑)
- ๒) คู่มือมาตรฐานการปฏิบัติงาน กระบวนการสนับสนุน (เล่ม ๑)
- ๓) คู่มือมาตรฐานการปฏิบัติงาน กระบวนการสนับสนุน (เล่ม ๒)

- คู่มือทั้ง ๓ ฉบับรวบรวมไว้ที่ห้องสมุด สวจ. และได้จัดส่งให้ทุกท่านทาง email แล้ว

- ผู้ประสานงาน: นายศุภากร รอดเรืองศักดิ์

โทร : 2268 Email : ord\_2@ldd.go.th





คู่มือการปฏิบัติงาน

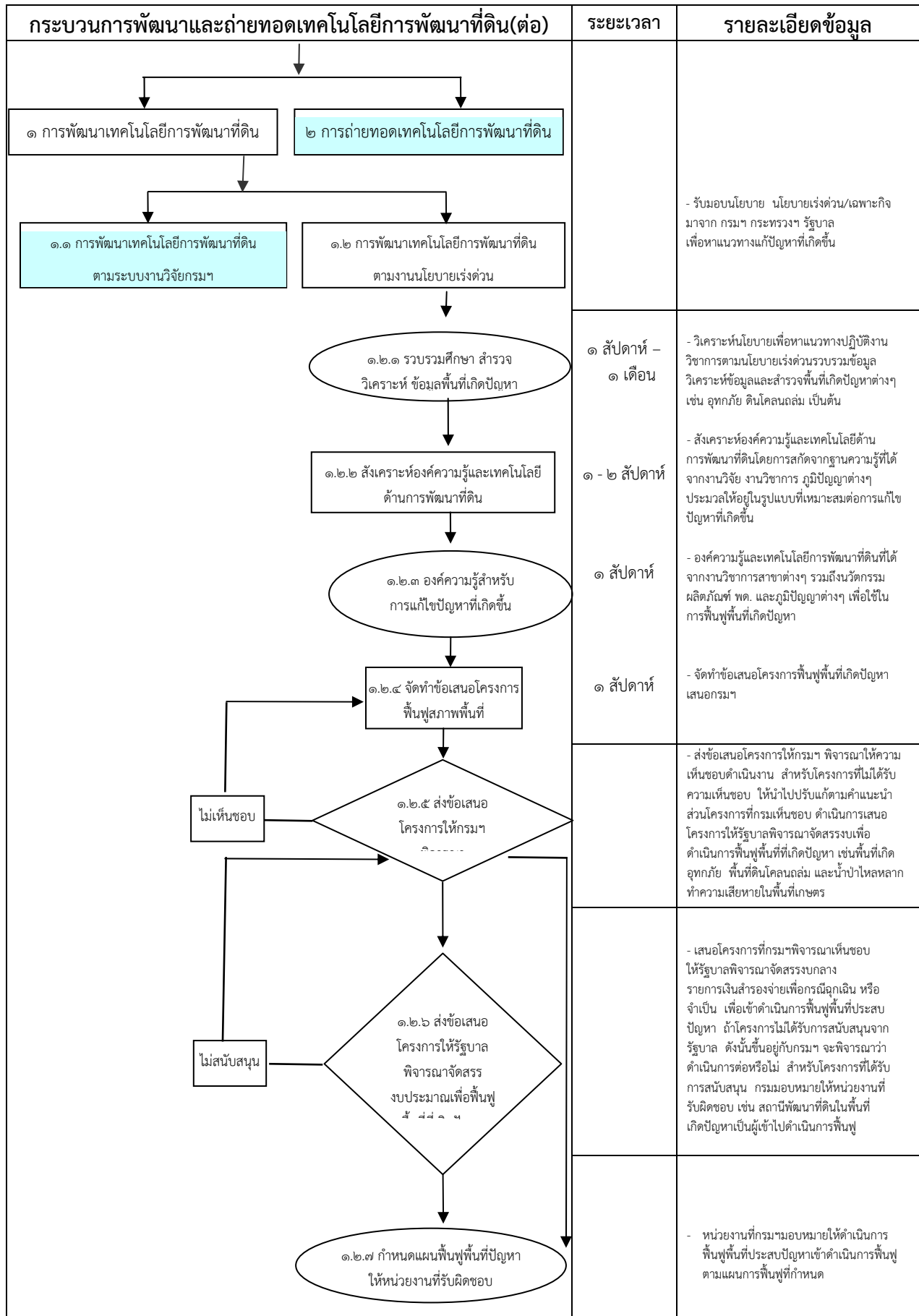
กระบวนการพัฒนาและถ่ายทอดเทคโนโลยีการพัฒนาที่ดิน  
ปีงบประมาณ ๒๕๕๔

กรมพัฒนาที่ดิน

ฉบับปรับปรุง  
๒๘ พฤศจิกายน ๒๕๕๔

### ผังการทำงาน กระบวนการพัฒนาและถ่ายทอดเทคโนโลยีด้านการพัฒนาที่ดิน

กระบวนการพัฒนาและถ่ายทอดเทคโนโลยีด้านการพัฒนาที่ดิน	ระยะเวลา	รายละเอียดข้อมูล
<p>๑ การพัฒนาเทคโนโลยีการพัฒนาที่ดิน</p> <p>๒ การถ่ายทอดเทคโนโลยีการพัฒนาที่ดิน</p>		
<p>๑.๑ การพัฒนาเทคโนโลยีการพัฒนาที่ดิน ผ่านระบบงานวิจัยกรมฯ</p> <p>๑.๒ การพัฒนาเทคโนโลยีการพัฒนาที่ดิน ตามงานนโยบายเร่งด่วน</p> <p>๑.๑.๑ วิเคราะห์ปัญหา และกำหนดขอบเขตและหัวข้องานวิจัย</p>	๑ เดือน	- การกำหนดหัวข้องานวิจัย สอดคล้องกับแผนพัฒนาเศรษฐกิจฯ ชาติ และนโยบายงานวิจัยของชาติ/กษ. แผนแม่บทงานวิจัยของกรมฯ หรือปัญหาของพื้นที่/ความต้องการของเกษตรกร
<p>๑.๑.๒ จัดทำข้อเสนอโครงการวิจัยพัฒนาที่ดิน</p> <p>๑.๑.๒.๑ กระบวนการสนับสนุน ได้แก่ กระบวนการระบบงานวิจัย</p> <p>๑.๑.๒.๒ งานวิจัยเชิงเอกสาร Document Research</p> <p>๑.๑.๓.๒ ขึ้นเลขทะเบียนเอกสารวิชาการของหน่วยงาน</p> <p>ปรับปรุงแก้ไข</p> <p>ไม่สนับสนุน</p> <p>ไม่ผ่านการพิจารณา</p>	๒ เดือน	- การจัดทำข้อเสนอโครงการวิจัย ตามแบบ ว๑-ช/ว๑-๓ เสนอคณะกรรมการของกรม /สทวิวิจัย(วช)/ แหล่งทุนงานวิจัยเพื่อพิจารณาโครงการเพื่อสนับสนุนงบประมาณ <p>- จัดทำเอกสารงานวิจัยเชิงเอกสาร ตามหัวข้องานวิจัยที่ทำการวิเคราะห์สภาพปัญหาแล้ว ร่วมกับการสืบค้นเอกสารวิชาการ ซึ่งอาจมีข้อมูลที่ได้จากสภาพปัญหาที่แท้จริง ทำการวิเคราะห์โดยนักวิชาการที่มีประสบการณ์ในสาขานั้นๆ และเสนอขอขึ้นทะเบียนเอกสารวิชาการจากหน่วยงานต้นสังกัด หรือจากกองแผนงาน</p>
<p>๑.๑.๓.๑ ส่งข้อเสนองานวิจัยเข้าระบบบริหารงานวิจัย (กรมฯ วช)</p> <p>๑.๑.๔.๒ ส่งข้อเสนองานวิจัยเชิงเอกสารให้คณะกรรมการประเมินผลงานของแต่ละ</p> <p>ปรับปรุงแก้ไข</p> <p>ไม่ผ่านการพิจารณา</p>	๒ เดือน	- คณะกรรมการพิจารณาโครงการวิจัย พิจารณาข้อเสนอโครงการวิจัยและการจัดสรรงบประมาณและติดตามผลการพิจารณาและสรุปแจ้งนักวิชาการที่ผ่านการพิจารณาให้นักวิชาการดำเนินการวิจัย และในส่วนที่ต้องปรับปรุงแก้ไข ให้นักวิชาการทำการปรับแก้ใหม่ตามคำแนะนำของกรรมการ สำหรับงานที่ไม่ผ่านการพิจารณาให้นักวิชาการจัดทำข้อเสนอโครงการใหม่ <p>- คณะกรรมการประเมินผลงานสายงานต่างๆ (กกช.) พิจารณางานวิจัยเชิงเอกสาร ที่ผ่านการพิจารณา นักวิชาการสามารถปรับระดับตำแหน่งทางวิชาการให้สูงขึ้น และในส่วนที่ต้องปรับปรุงแก้ไข ให้นักวิชาการทำการปรับแก้ใหม่ตามคำแนะนำของกรรมการ สำหรับงานที่ไม่ผ่านการพิจารณาให้นักวิชาการจัดทำเอกสารวิชาการนำเสนอใหม่</p>
<p>๑.๑.๔.๑ ดำเนินการวิจัยด้านต่างๆ</p> <p>กระบวนการสนับสนุน ได้แก่ งานคลัง , ยานพาหนะ, งานสารบรรณ ฯ</p>	๑ - ๓ ปี (ตามระยะเวลาโครงการ)	- ดำเนินการวิจัยตามแผนงาน/วิธีการที่เสนอขอโครงการ <p>- ส่งรายงานความก้าวหน้าตามแผนการปฏิบัติงานของวช. / กผง.</p>
<p>๑.๑.๕ รายงานผลการวิจัยฉบับสมบูรณ์</p> <p>กระบวนการสนับสนุน ได้แก่ กระบวนการสารสนเทศ / กระบวนการระบบงานวิจัย</p>	๒ เดือน	- สรุปลงงานวิจัย จัดทำรายงานวิจัย เอกสารทางวิชาการฉบับสมบูรณ์
<p>๑.๑.๖ องค์ความรู้เทคโนโลยีการพัฒนาที่ดิน</p> <p>กระบวนการสนับสนุน ได้แก่ กระบวนการสารสนเทศ / กระบวนการระบบงานวิจัย</p>	๒ เดือน	- รวบรวมผลงานวิจัยจัดฐานข้อมูล <p>- จัดประชุม/สัมมนา นำเสนอผลงานวิจัยเผยแพร่ผลงาน แลกเปลี่ยนเรียนรู้เทคโนโลยี</p>



กระบวนการพัฒนาและถ่ายทอดเทคโนโลยีการพัฒนาที่ดิน	ระยะเวลา	รายละเอียดข้อมูล
<pre> graph TD     A[๑ การพัฒนาเทคโนโลยีการพัฒนาที่ดิน] --&gt; B[๒ การถ่ายทอดเทคโนโลยีการพัฒนาที่ดิน]     B --&gt; C(๒.๑ การสังเคราะห์องค์ความรู้และเทคโนโลยีการพัฒนาที่ดินเพื่อกำหนดเนื้อหาการถ่ายทอด)     C --&gt; D[๒.๑.๑ องค์ความรู้ด้านเทคโนโลยีการพัฒนาที่ดิน]     C --&gt; E[๒.๑.๒ นวัตกรรมผลิตภัณฑ์จุลินทรีย์]     C --&gt; F[๒.๑.๓ องค์ความรู้เพื่อแก้ไขปัญหาเฉพาะด้าน (เช่น ดินถล่ม)]     D --&gt; G[๒.๒ ดำเนินการถ่ายทอดองค์ความรู้และเทคโนโลยีการพัฒนาที่ดิน]     E --&gt; G     F --&gt; G     G --&gt; H[๒.๒.๑ การเผยแพร่ประชาสัมพันธ์]     G --&gt; I[๒.๒.๒ สาธิตการพัฒนาที่ดิน ศูนย์หรือจุดเรียนรู้]     G --&gt; J[๒.๒.๓ การฝึกอบรม]     H --&gt; K(๒.๓ ผู้รับบริการ)     I --&gt; K     J --&gt; K     </pre>		
	๑ เดือน	- สกัดความรู้ที่ได้จากงานวิจัย/งานวิชาการ ประมวลให้อยู่ในรูปแบบที่เหมาะสมต่อการถ่ายทอด
	๑ - ๖ เดือน	- โดยการวิเคราะห์นโยบายของกรมฯ กระทรวงฯ และรัฐบาล ภายใต้ผลงานทางวิชาการที่กรมฯ มีอยู่ กำหนดเป็นแผนงานถ่ายทอดองค์ความรู้และเทคโนโลยีการพัฒนาที่ดิน ให้ถึงผู้รับบริการ
		- สร้างหลักสูตรการเผยแพร่ประชาสัมพันธ์ การสาธิตการพัฒนาที่ดิน และการฝึกอบรมต่างๆ  - มีกระบวนการพัฒนาเครือข่ายการพัฒนาที่ดินเป็นกระบวนการสนับสนุน