

โครงการรุกฟ้าพัฒนาตามพระราชดำริ

ตำบลรูกฟ้า อำเภอบ่อเกลือ จังหวัดน่าน



พระราชดำริ

ให้จัดตั้งศูนย์รูกฟ้าพัฒนาขึ้น เพื่อใช้เป็นต้นแบบในการขยายผลการพัฒนาและถ่ายทอดความรู้การพัฒนาไปสู่พื้นที่และราษฎรในเป้าหมายท้องที่อำเภอบ่อเกลือ และอำเภอเฉลิมพระเกียรติ ตามพระราชปณิธานของพระองค์

ความเป็นมาของโครงการ

สภาพพื้นที่ของอำเภอบ่อเกลือ และอำเภอเฉลิมพระเกียรติ จังหวัดน่าน มีภูมิประเทศเป็นภูเขาสูง สลับซับซ้อน พื้นที่ป่าอุดมสมบูรณ์ และเป็นต้นน้ำของแม่น้ำน่าน แต่ในช่วงหลายสิบปีที่ผ่านมาพื้นที่ป่าถูกราษฎรบุกรุก โคน เผา และถางต้นไม้ เพื่อทำการปลูกข้าวไร่ในรูปแบบของไร่เลื่อนลอยและหมุนเวียน โดยมีแนวโน้มขยายตัวอย่างรวดเร็วตามการเพิ่มของประชากร ทำให้ความอุดมสมบูรณ์ของดินลดลง สภาพพื้นที่เสื่อมโทรม ส่งผลกระทบต่อราษฎรขาดโอกาสทั้งทางเศรษฐกิจและสังคม

สมเด็จพระเทพรัตนราชสุดาฯ สยามบรมราชกุมารี ทรงเลือกพื้นที่อำเภอป่าสักและอำเภอเฉลิมพระเกียรติเป็นพื้นที่เป้าหมาย ด้วยทรงตระหนักถึงปัญหาดังกล่าว ดังนั้น

เมื่อวันที่ 11 กุมภาพันธ์ 2538 สมเด็จพระเทพรัตนราชสุดาฯ สยามบรมราชกุมารี เสด็จทรงเยี่ยมราษฎรและทอดพระเนตรบ่อเกลือสินเธาว์ ณ บ้านบ่อหลวง อำเภอป่าสัก จังหวัดน่าน ได้มีพระราชดำริให้สำนักงานโครงการในสมเด็จพระเทพรัตนราชสุดาฯ สยามบรมราชกุมารี ดำเนินการช่วยเหลือการพัฒนาที่โรงเรียนประถมศึกษาเป็นอันดับแรก แล้วจึงขยายไปยังศูนย์การเรียนรู้ชุมชนชาวไทยภูเขา “แม่ฟ้าหลวง” ซึ่งประกอบด้วย 4 โครงการ ได้แก่ โครงการเกษตรเพื่ออาหารกลางวัน โครงการควบคุมโรคขาดสารไอโอดีน โครงการส่งเสริมสหกรณ์ และโครงการอนุรักษ์ทรัพยากรธรรมชาติ มีพระราชดำริส่งเสริมให้ราษฎรมีอาชีพเสริม เป็นการเพิ่มรายได้ให้แก่ครอบครัว

โปรดเกล้าฯ ให้จัดตั้งศูนย์ภูฟ้าพัฒนาขึ้น เมื่อคราวเสด็จทรงเยี่ยมราษฎรที่ตำบลภูฟ้า อำเภอป่าสัก จังหวัดน่าน เมื่อวันที่ 30 พฤศจิกายน 2542 เพื่อใช้เป็นต้นแบบการพัฒนาและการถ่ายทอดความรู้ การพัฒนาไปสู่พื้นที่ และราษฎรในพื้นที่เป้าหมายตามพระราชปณิธานของพระองค์ โดยมีวัตถุประสงค์ 5 ประการ ดังนี้

- 1) เพื่อการพัฒนาคุณภาพชีวิตราษฎรบนพื้นที่สูงและใช้เป็นต้นแบบในการขยายผลการพัฒนาต่อไป
- 2) เพื่อการส่งเสริมอาชีพที่เหมาะสมกับศักยภาพของราษฎรและพื้นที่บนพื้นที่สูง
- 3) เพื่อเป็นศูนย์รวบรวมและพัฒนาผลิตภัณฑ์ให้สอดคล้องด้านการตลาด
- 4) เพื่อการท่องเที่ยวเชิงอนุรักษ์ ศึกษาธรรมชาติ วัฒนธรรมท้องถิ่น
- 5) เพื่อการศึกษาวิจัยถ่ายทอดความรู้การพัฒนาและการจัดการทรัพยากรธรรมชาติที่ยั่งยืน

จุดมุ่งหมาย “ คนอยู่ร่วมกับป่า ”

วัตถุประสงค์ของโครงการ

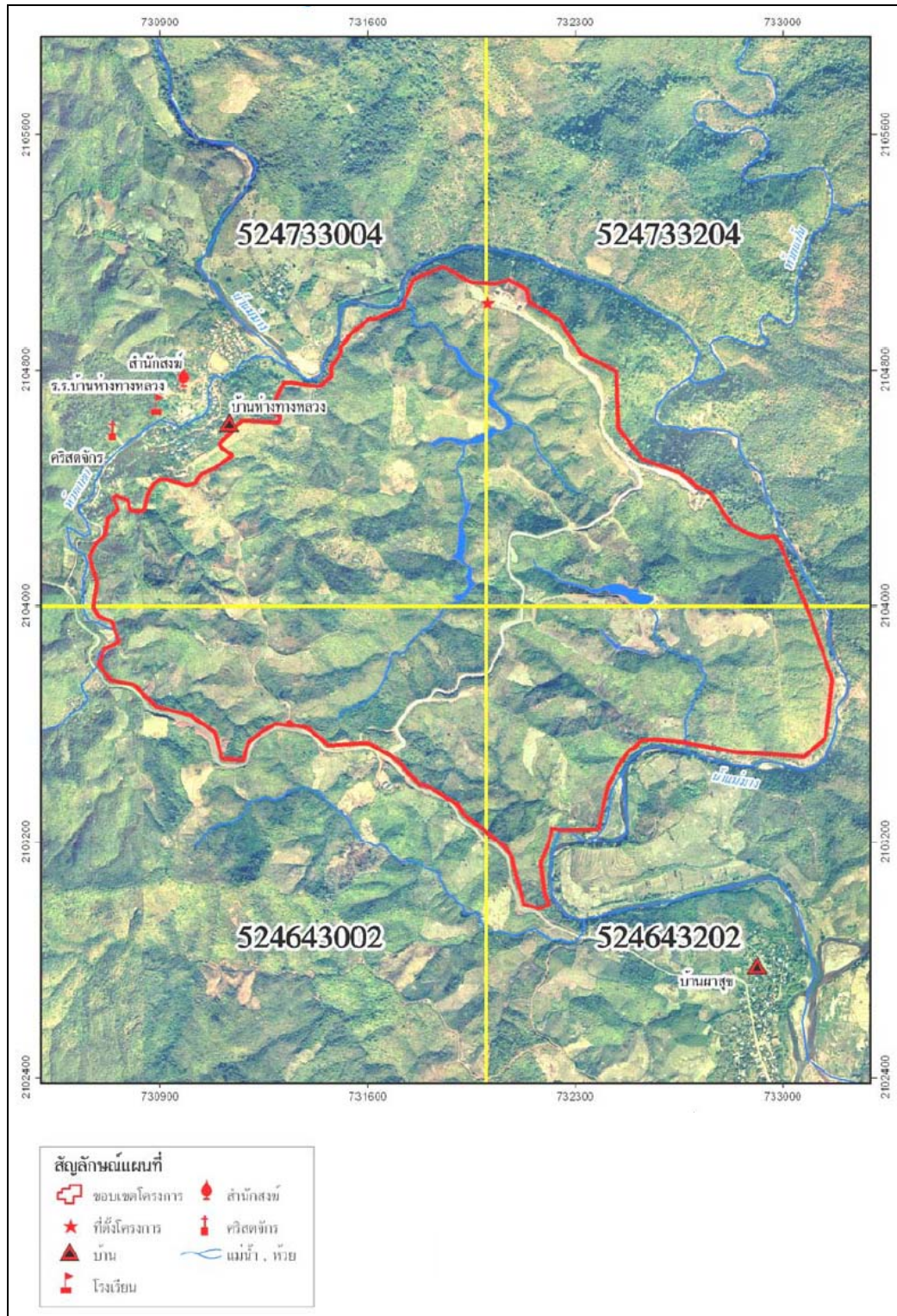
1. เพิ่มประสิทธิภาพการใช้ประโยชน์ที่ดิน ลดการบุกรุกทำลายป่า ลดการทำไร่เลื่อนลอยและไร่หมุนเวียน โดยมีการพัฒนาและจัดการทรัพยากรธรรมชาติที่ยั่งยืน
2. เพื่อรักษาและฟื้นฟูทรัพยากรดินในพื้นที่โครงการ
3. ส่งเสริมอาชีพที่เหมาะสม พัฒนาคุณภาพชีวิตและสนับสนุนให้เกษตรกรทำการเกษตรอย่างยั่งยืน
4. เพื่อเป็นสถานที่ศึกษาวิจัย การพัฒนาทรัพยากรธรรมชาติ และเป็นแหล่งท่องเที่ยวเชิงอนุรักษ์ ศึกษาธรรมชาติและวัฒนธรรมท้องถิ่น

ที่ตั้งพื้นที่โครงการ

ศูนย์ภูฟ้าพัฒนา มีเนื้อที่ประมาณ 2,376 ไร่ ตั้งอยู่ที่ หมู่ที่ 2 บ้านท่าทางหลวง และ หมู่ 3 บ้านผาสุข ตำบลภูฟ้า อำเภอป่าสัก จังหวัดน่าน

ปัจจุบัน มีเนื้อที่ 1,812 ไร่ 3 งาน 76 ตารางวา ซึ่งสำนักงานปฏิรูปที่ดินได้ทำการรังวัดครั้งล่าสุด โดยกันพื้นที่ออกบางส่วนในพื้นที่ทรงงาน ในส่วนที่ติดกับน้ำแม่มาง

แผนที่แสดงขอบเขตโครงการไฟฟ้าพัฒนาตามพระราชดำริ ตำบลภูฟ้า อำเภอปอเกือ จังหวัดน่าน

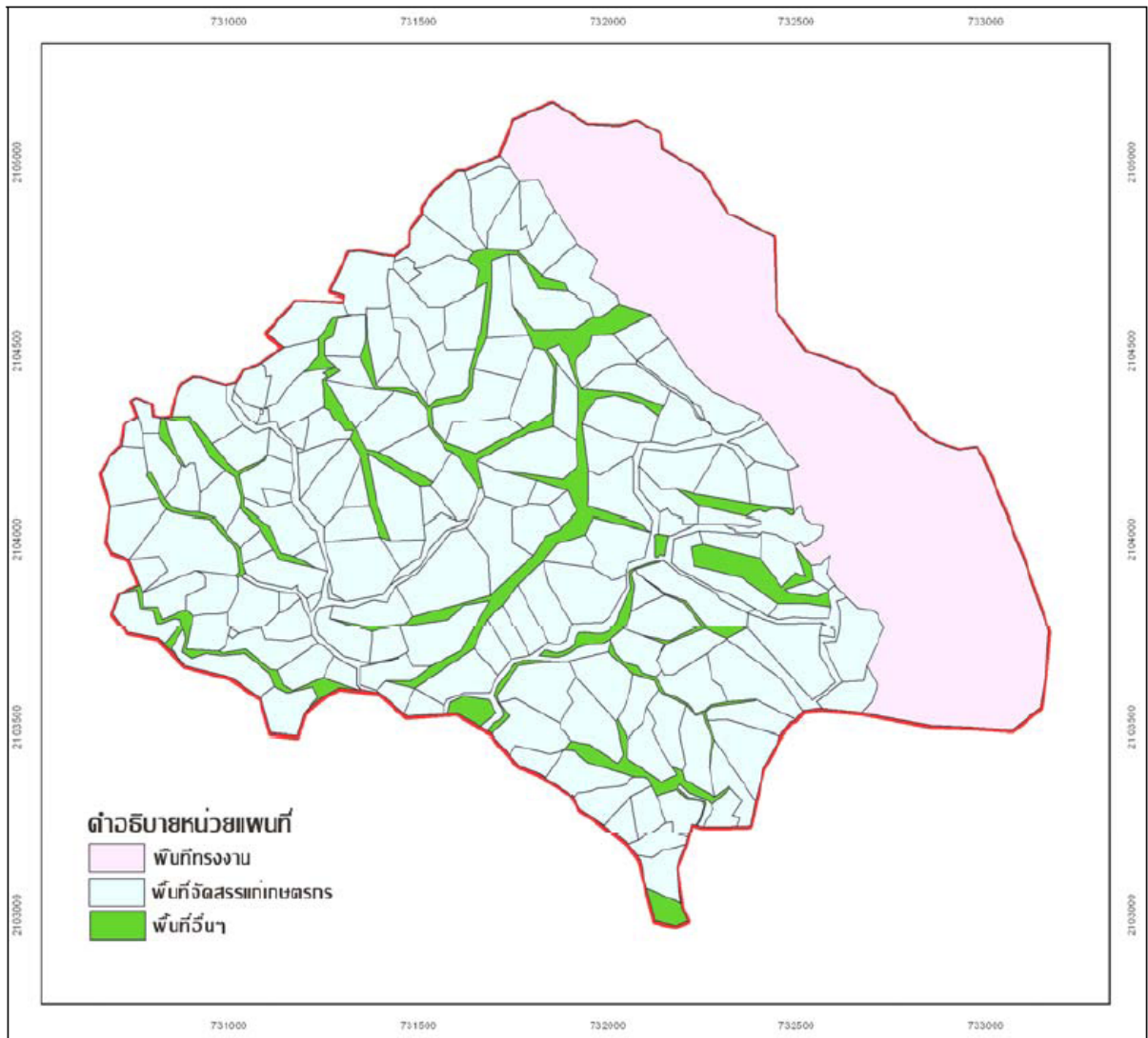


ที่มา : สถานีพัฒนาที่ดินน่าน และสำนักงานพัฒนาที่ดินเขต 7

สถานะข้อมูล : ไฟล์ดิจิตอล (shp.)

7-001 : ภูฟ้า

กิจกรรมที่มีการดำเนินงานในพื้นที่โครงการ



ที่มา : สถานีพัฒนาที่ดินน่าน และสำนักงานพัฒนาที่ดินเขต 7

สถานะข้อมูล : ไฟล์ดิจิทัล (shp.)

พื้นที่ของศูนย์ภูฟ้าฯ ทั้งหมด 1,812-3-78 ไร่ แบ่งเป็นพื้นที่ทรงงาน 465-0-40 ไร่ เป็นที่ตั้งของพระตำหนักทรงงาน สำนักงาน ห้องประชุม ที่พัก อาคารแปรรูป แปลงทดลองวิจัยของหน่วยงาน และประโยชน์ใช้สอยอื่นๆ พื้นที่ 1,105-1-67 ไร่ เป็นพื้นที่ทำกินของเกษตรกร และส่วนที่เหลืออีก 242-1-71 ไร่ เป็นพื้นที่แหล่งน้ำ ป่าใช้สอย ถนน และใช้ประโยชน์อื่นๆ

กิจกรรมที่มีการดำเนินงานโดยกรมพัฒนาที่ดิน

หน่วยงานรับผิดชอบ : สถานีพัฒนาที่ดินน่าน และสำนักงานพัฒนาที่ดินเขต 7

กิจกรรมดำเนินงาน : 1) สำรวจจัดทำข้อมูลดิน การใช้ประโยชน์ที่ดิน แผนการใช้ที่ดิน

ปี 2543-2552

2) จัดทำระบบอนุรักษ์ดินและน้ำ

3) ฟื้นฟูทรัพยากรดิน (ปลูกหญ้าแฝก)

4) ปรับปรุงบำรุงดิน

5) ศูนย์สาธิตการสร้างตนเอง