

โครงการพัฒนาที่ดินมูลนิธิชัยพัฒนา

บ้านป่าบง

ตำบลศรีบัวบาน อำเภอเมือง จังหวัดลำพูน



พระราชดำริ / ความเป็นมาของโครงการ

สมเด็จพระเทพรัตนราชสุดาฯ สยามบรมราชกุมารี พระราชทานพระราชดำริให้สำนักงานมูลนิธิ ชัยพัฒนา ดำเนินการรับโอนที่ดินซึ่งนางเรณู เรืองรองรัตน์ ขอพระราชทานน้อมเกล้าฯ ถวายที่ดิน จำนวน 1 แปลง เนื้อที่ 15 ไร่ 1 งาน 51 ตารางวา ตั้งอยู่ที่ตำบลศรีบัวบาน อำเภอเมือง จังหวัดลำพูน เพื่อใช้ประโยชน์ในมูลนิธิชัยพัฒนา โดยสำนักงานมูลนิธิชัยพัฒนาได้ดำเนินการรับโอนกรรมสิทธิ์ที่ดิน เมื่อวันที่ 18 มกราคม 2550

แนวพระราชดำริ

6-037 : ชัยพัฒนาบ้านป่าบง

1. การทำการเกษตรแบบพอเพียงตามแนวพระราชดำริพระบาทสมเด็จพระเจ้าอยู่หัว ได้แบ่งพื้นที่เพื่อทำการเกษตรหลายๆอย่างหมุนเวียนกันในพื้นที่นั้นถือเป็นการใช้ประโยชน์จากพื้นที่ได้คุ้มค่าและเกิดประโยชน์สูงสุด

2. ลดความเสี่ยงทางด้านราคาผลผลิต คุณภาพชีวิตปัญหาด้านการใช้ทรัพยากรอย่างขาดความรับผิดชอบและขาดความรู้ ก่อให้เกิดผลกระทบหลายด้าน เช่นด้านต้นทุนการผลิตที่สูงแต่ให้ผลตอบแทนไม่คุ้มค่า ราคาผลผลิตตกต่ำจากผลผลิตที่มากขึ้นสารพิษตกค้างในผลผลิตส่งผลเสียต่อสุขภาพและสิ่งแวดล้อม

3. เพื่อให้ประชาชนสามารถพึ่งพาตนเองและนำความรู้ด้านต่างๆใช้ในพื้นที่ เกิดประโยชน์สูงสุด เป็นแหล่งศึกษาดูงานด้านการทำการเกษตรที่เหมาะสมกับพื้นที่ขาดแคลนน้ำ พร้อมกับความรู้ด้านการอนุรักษ์พันธุกรรมพืชที่หายากในท้องถิ่นได้แก่ ลำไย มะม่วง น้อยหน่าและพืชอื่นๆ

4. จัดทำโครงการฯ ให้สามารถสร้างรายได้จากการจำหน่ายกิ่งพันธุ์ โดยจำหน่ายให้เกษตรกรในราคาที่เป็นธรรม

วัตถุประสงค์ของโครงการ

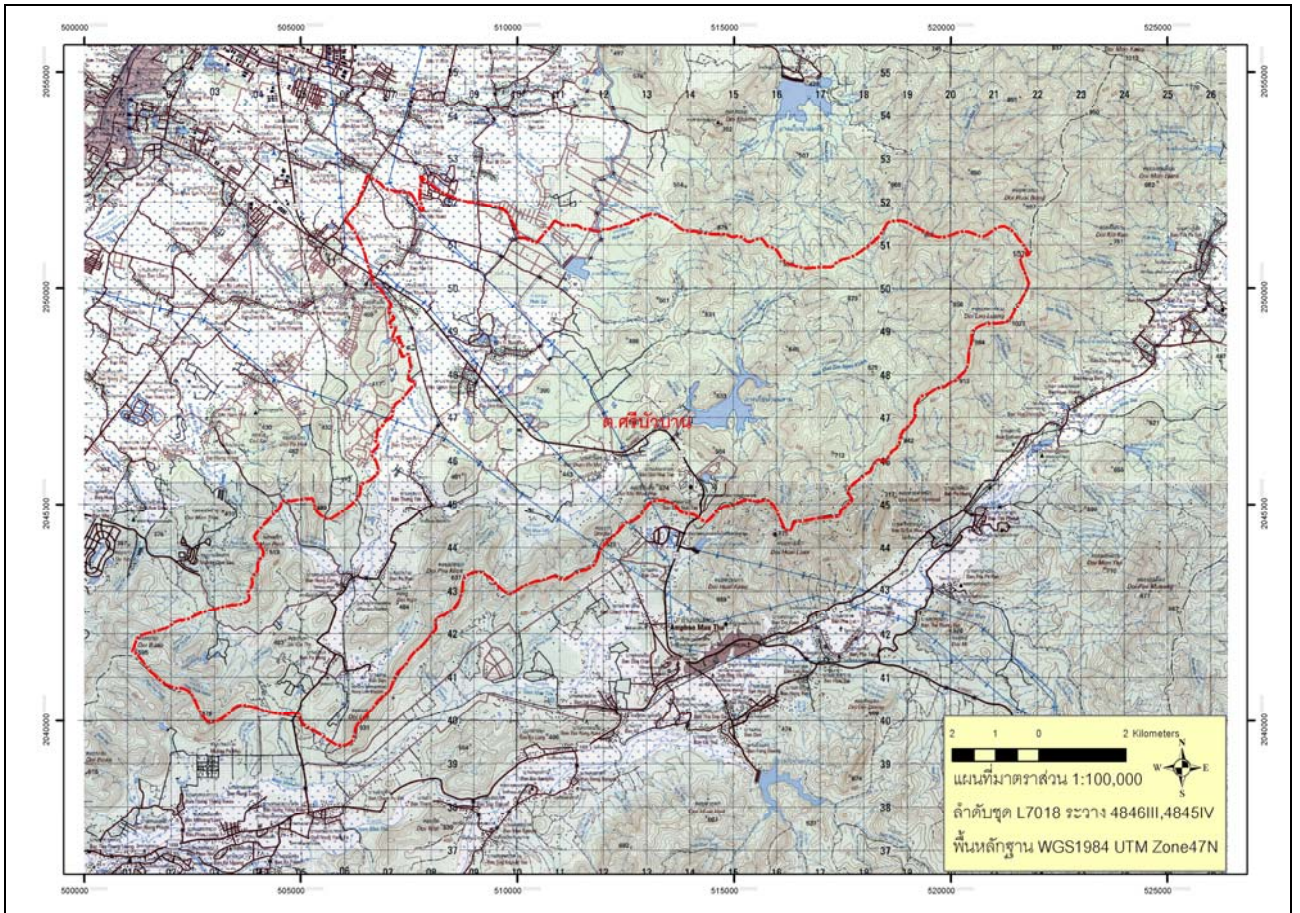
1. จัดทำเป็นแปลงสาธิตการทำการเกษตรแบบไม่ใช้สารเคมี หรือเกษตรอินทรีย์
2. เป็นแหล่งรวบรวมขยายผลการศึกษาวิจัยเทคโนโลยีทางการเกษตรแผนใหม่ ที่มีความเหมาะสมต่อการนำไปประยุกต์ในพื้นที่จริงของประชาชนในพื้นที่

ที่ตั้งพื้นที่โครงการ

โครงการฯ ตั้งอยู่ใน ตำบล ศรีบัวบาน อำเภอ เมืองลำพูน จังหวัด ลำพูน เนื้อที่ 15-1-51 ไร่

แผนที่แสดงขอบเขตโครงการพัฒนาที่ดินมูลนิธิชัยพัฒนาบ้านป่าบาง

ตำบลศรีบัวบาน อำเภอเมือง จังหวัดลำพูน



ที่มา : สถานีพัฒนาที่ดินลำพูน สำนักงานพัฒนาที่ดินเขต 6

สถานะข้อมูล : ไฟล์ดิจิทัล (jpg.)

6-037 : ซ้ำพัฒนาบ้านป่ามง