

# โครงการส่งเสริมและพัฒนาความเป็นอยู่ บ้านจอลือใต้

ตำบลแม่สวด อำเภอสมบเมย จังหวัดแม่ฮ่องสอน



พระราชดำริ

6-033 : จอลือใต้

เมื่อวันที่ 23 มกราคม 2551 สมเด็จพระเทพรัตนราชสุดาฯ สยามบรมราชกุมารีได้เสด็จทรงเยี่ยมศูนย์การศึกษาบนพื้นที่สูงบ้านจอลือใต้ หมู่ที่ 4 ตำบลแม่สวด อำเภอสบเมย จังหวัดแม่ฮ่องสอน ในการนี้ราษฎรที่เฝ้ารับเสด็จได้กราบทูลถึงความยากจน และปัญหาเรื่องข้าวไม่พอกิน สมเด็จพระเทพรัตนราชสุดาฯ สยามบรมราชกุมารี จึงมีรับสั่งต่อคณะทำงานโครงการใน สมเด็จพระเทพรัตนราชสุดาฯ สยามบรมราชกุมารี เพื่อส่งเสริมและพัฒนาพื้นที่บ้านจอลือใต้ ซึ่งศูนย์การศึกษานอกระบบและตามอัธยาศัย อำเภอสบเมย สรุปประเด็นสำคัญของพระราชดำริ ได้ดังนี้

- การเดินทางลำบาก จึงทำให้หน่วยงานต่างๆ เข้ามาปฏิบัติงานยาก
- ปัญหาหลักที่สำคัญได้แก่การสื่อสาร ต้องทำให้ประชาชนสามารถสื่อสารภาษาไทยให้ได้ก่อน
- ครูทำงานยากนะ หมู่บ้านนี้ เพราะแค่สื่อสารให้เขาเข้าใจก็ยากอยู่แล้ว
- พื้นที่ทำกินน้อย ควรจะส่งเสริมชาวบ้านให้มีข้าวกินที่พอเพียง และมีอาหารกินในหมู่บ้าน
- ทำอย่างไรจะให้ป่าไม้ในหมู่บ้านมีอาหารกิน ลักษณะซูปเปอร์มาร์เก็ตชุมชน หน่วยงาน

ทรัพยากรธรรมชาติและสิ่งแวดล้อมช่วยพิจารณา

- อาชีพในชุมชนส่งเสริมยาก เพราะเดินทางลำบาก คงต้องเน้นเรื่องอาหารการกินเป็นอันดับแรก
- ผ้าทอพื้นบ้าน ลายสีสันแบบท้องถิ่น น่าจะดีกว่าแบบตลาดทั่วไป ให้โครงการ (ส่วนพระองค์)

ช่วยจัดตั้งกองทุน เพื่อรับซื้อผลผลิตผ้าทอของหมู่บ้าน เพื่อนำไปจำหน่ายที่ร้านภูฟ้า

## ความเป็นมาของโครงการ

เพื่อแก้ไขปัญหาข้าวไม่พอบริโภค อธิบดีกรมพัฒนาที่ดิน มอบหมายให้ นายเกรียงศักดิ์ หงษ์โต รองอธิบดีกรมพัฒนาที่ดิน ด้านปฏิบัติการ ประสานงานกับ นายกิตติ ชันฉัตร รองผู้อำนวยการโครงการใน สมเด็จพระเทพรัตนราชสุดาฯ สยามบรมราชกุมารี พร้อมด้วย นายชัยวัฒน์ สิทธิบุศย์ ที่ปรึกษากระทรวง เกษตรและสหกรณ์ นายสวัสดิ์ บุญชี ผู้อำนวยการสำนักงานพัฒนาที่ดินเขต 6 นายพรชัย ชัยคำภา หัวหน้าสถานีพัฒนาที่ดินแม่ฮ่องสอน นายสินชัย ไชยโคตร หัวหน้าหน่วยพัฒนาที่ดินที่ 1 ซึ่งปฏิบัติงานในพื้นที่ อำเภอสบเมย เข้าตรวจสอบพื้นที่ ในวันที่ 7 กุมภาพันธ์ 2551 และได้พิจารณาร่วมกับ นายประจักษ์ คงดี นายอำเภอสบเมย และส่วนราชการที่เกี่ยวข้องในพื้นที่ ได้แก่ นายประโยชน์ ปันทนา ตำแหน่ง เกษตรอำเภอสบเมย นายราชัน มณีธร ตำแหน่ง ปศุสัตว์อำเภอสบเมย นายสมนึก โหยบคาน ตำแหน่ง เจ้าพนักงานประมง 2 ปฏิบัติหน้าที่ประจำสำนักงานประมงอำเภอสบเมย นายสุรพล วนาภรณ์ ตำแหน่ง สาธารณสุขอำเภอสบเมย ว่าที่ พันตรี รณยุทธ มโนวงศ์ ตำแหน่ง นักพัฒนาชุมชน 6 รักษาราชการแทนพัฒนาการอำเภอสบเมย รองอธิบดีฝ่ายปฏิบัติการ กรมพัฒนาที่ดิน ได้มอบหมายให้ สถานีพัฒนาที่ดินแม่ฮ่องสอน ประสานกับส่วนราชการในพื้นที่ เพื่อส่งเสริมและพัฒนาความเป็นอยู่ ของเกษตรกรในพื้นที่บ้านจอลือใต้ หมู่ที่ 4 ตำบลแม่สวด อำเภอสบเมย จังหวัดแม่ฮ่องสอน เพื่อความร่วมมือในการประสานแผนงานโครงการฯ ร่วมกันเพื่อแก้ไขปัญหาคุณภาพชีวิตของราษฎร ให้กินดีอยู่ดี ให้เกษตรกรสามารถทำการเกษตรได้ตลอดปี มีข้าวและอาหารเพียงพอสำหรับบริโภคตลอดปี ส่งเสริมให้เกษตรกรมีรายได้ จากการจำหน่ายผลผลิตทางการเกษตรที่เหลือจากการบริโภค

อำเภอสบเมย ได้ประชุมหน่วยงานที่เกี่ยวข้องพิจารณาแผนการพัฒนาความเป็นอยู่ของเกษตรกรในพื้นที่ เพื่อแก้ไขปัญหาความยากจน และเรื่องข้าวไม่พอกิน ตามโครงการของแต่ละหน่วยงานต่อไป

### วัตถุประสงค์ของโครงการ

1. เพื่อเป็นการสนองพระราชดำริของสมเด็จพระเทพรัตนราชสุดาฯ สยามบรมราชกุมารี ที่ทรงห่วงใยในปัญหาคุณภาพชีวิตของราษฎร ให้กินดี อยู่ดี ให้เกษตรกรสามารถทำการเกษตรได้ตลอดปี มีข้าวและอาหารเพียงพอสำหรับบริโภค ส่งเสริมให้เกษตรกรมีรายได้จากการจำหน่ายผลผลิตทางการเกษตรที่เหลือจากการบริโภค

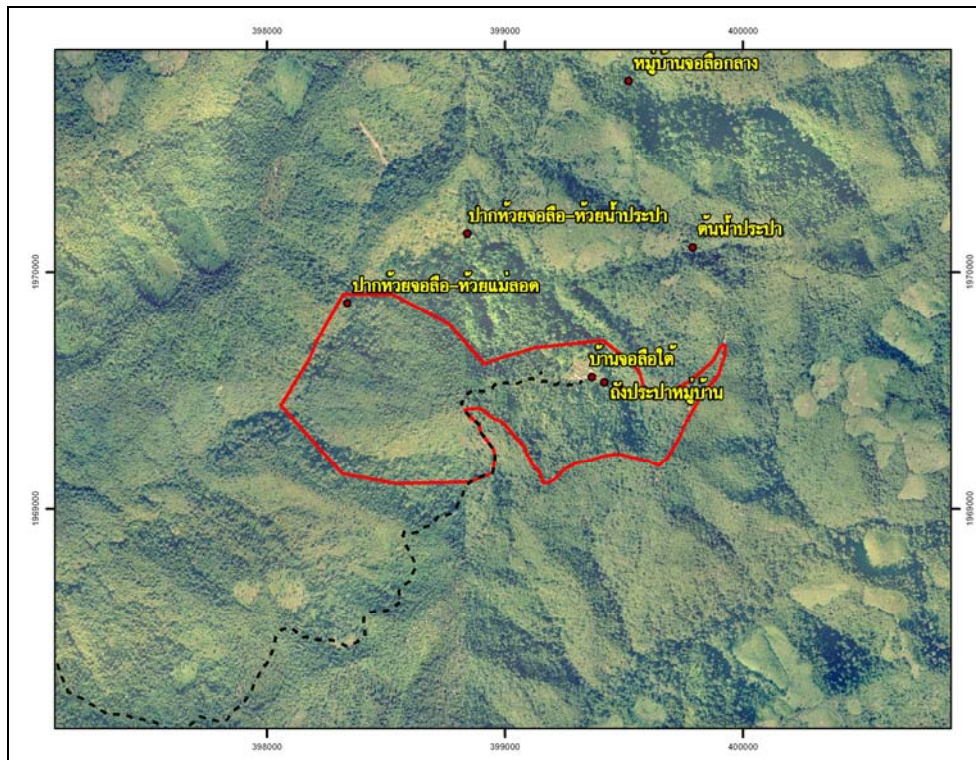
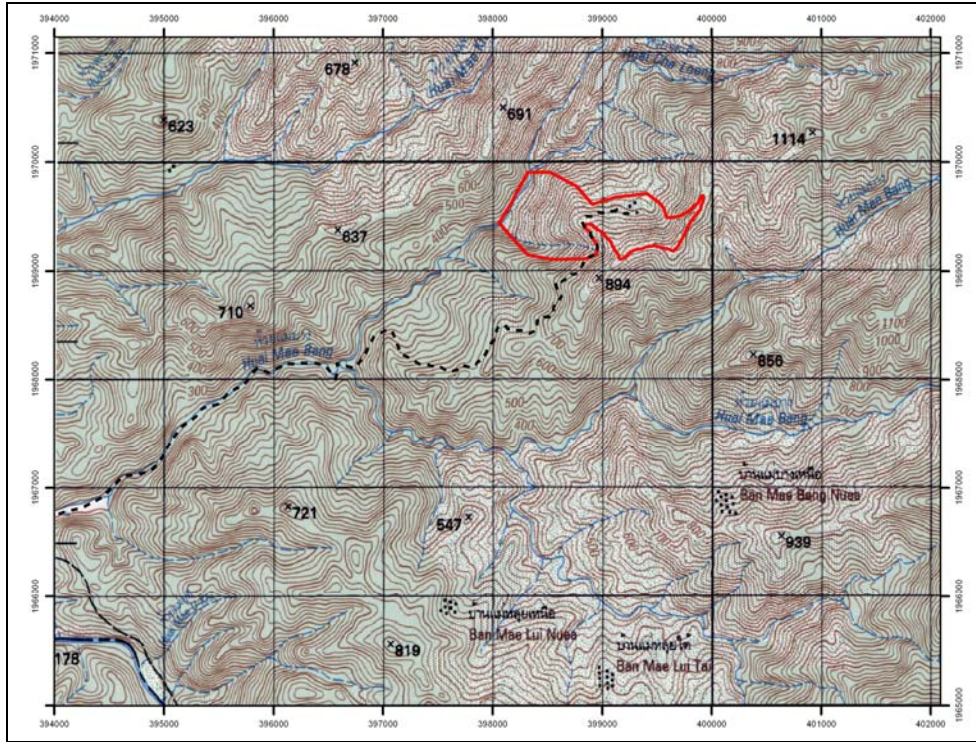
2. เสริมสร้างศักยภาพของพื้นที่ และโอกาสของราษฎรให้มีความพร้อมในการพัฒนา ตลอดจนการพัฒนาคุณภาพชีวิตของราษฎร ให้ได้รับบริการสาธารณสุขขั้นพื้นฐานเพื่อแก้ไขปัญหาความยากจนของราษฎร สามารถดำรงชีพอยู่ได้อย่างพอกินพอใช้ได้อย่างยั่งยืน ตามแนวเศรษฐกิจพอเพียง

3. เพื่อเป็นการบริหารจัดการทรัพยากรธรรมชาติและสิ่งแวดล้อม ให้เกษตรกรสามารถอยู่ร่วมกับป่าและใช้ประโยชน์จากทรัพยากรป่าไม้อย่างรู้คุณค่า และสามารถทำการเกษตรในพื้นที่เดิมได้อย่างยั่งยืน โดยมีต้องบุกเบิกแผ้วถางป่าไม้เพื่อขยายพื้นที่เพาะปลูกเพิ่มขึ้นอีก โดยการพัฒนาที่ดิน ด้วยการจัดการอนุรักษ์ดินและน้ำที่เหมาะสม การปรับปรุงบำรุงดินด้วยอินทรีย์วัตถุ ทั้งนี้เพื่อป้องกันการพังทลายของดิน และเพิ่มความอุดมสมบูรณ์ของดินให้เหมาะสมกับการปลูกพืช

### ที่ตั้งพื้นที่โครงการ

โครงการฯ ตั้งอยู่ที่ บ้านจอสือใต้ หมู่ที่ 4 ตำบลแม่สวด อำเภอสบเมย จังหวัดแม่ฮ่องสอน มีเนื้อที่ 545 ไร่ พิกัด E 0399365 N 1969555 WGS 84 L7018 ระวังแผนที่ 4644 IV

แผนที่แสดงขอบเขตโครงการส่งเสริมและพัฒนาความเป็นอยู่บ้านจอสือใต้

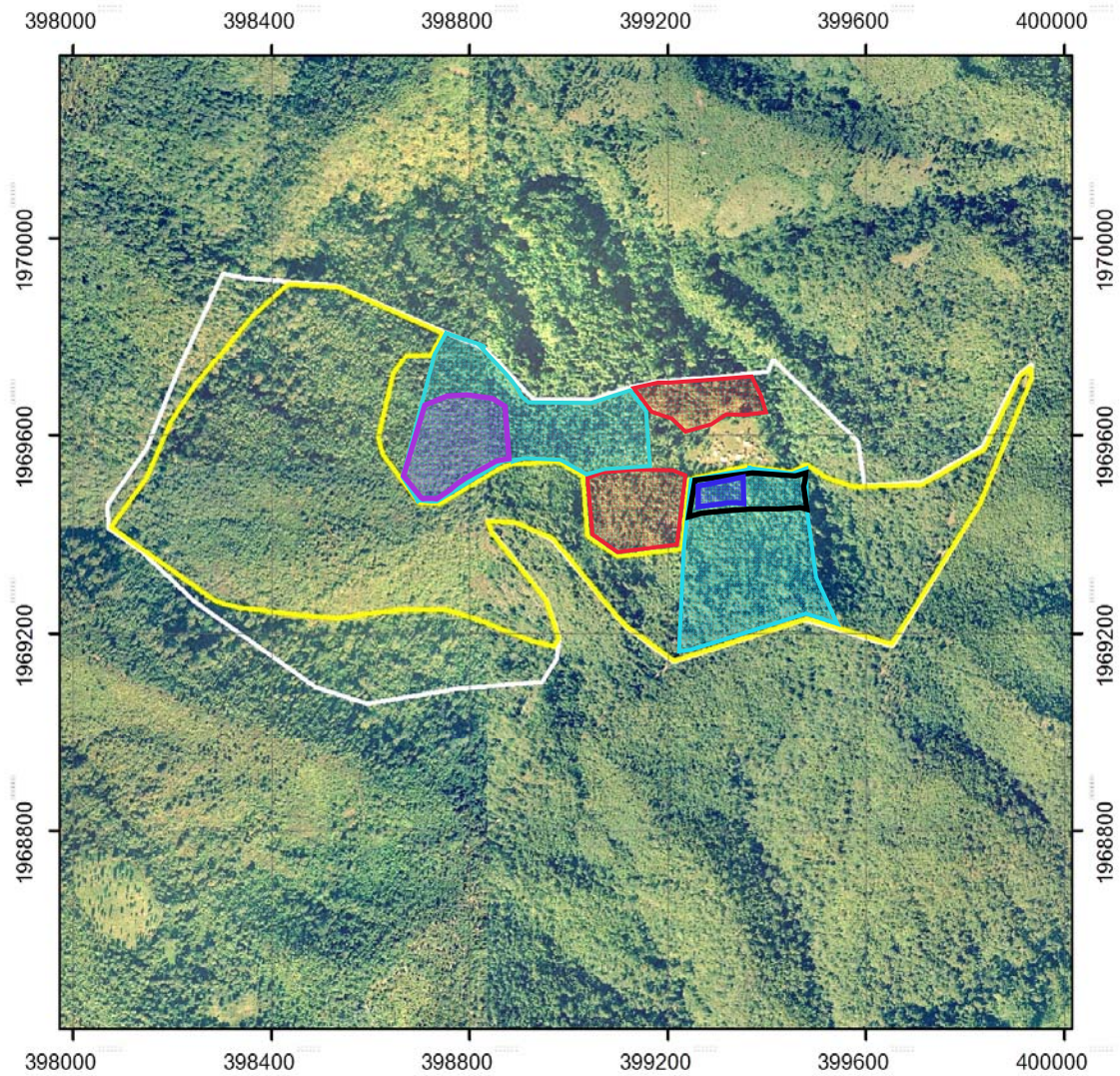


ที่มา : สถานีพัฒนาที่ดินแม่ฮ่องสอน สำนักงานพัฒนาที่ดินเขต 6

สถานะข้อมูล : ไฟล์ดิจิตอล (shp)

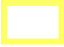





### กิจกรรมที่มีการดำเนินงานโดยกรมพัฒนาที่ดิน

6-033 : จอสือใต้



พื้นที่ดำเนินงานปี 2555 ต.แม่สวด อ.สบเมย จ.แม่ฮ่องสอน

กิจกรรมที่ดำเนินการ

-  จัดทำระบบอนุรักษ์ดินและน้ำ
-  ส่งเสริมการใช้ปุ๋ยพืชสด
-  สาธิตการใช้ปุ๋ยพืชสด
-  สาธิตการทำและการใช้ปุ๋ยหมักและน้ำหมักชีวภาพ
-  สาธิตการใช้ปุ๋ยอินทรีย์คุณภาพสูง
-  ปรับปรุงดินกรดด้วยปูนโดโลไมท์

ที่มา : สถานีพัฒนาที่ดินแม่ฮ่องสอน สำนักงานพัฒนาที่ดินเขต 6

สถานะข้อมูล : ไฟล์ดิจิทัล (jpg)