

โครงการพัฒนาพื้นที่ลุ่มน้ำแม่งอน

อันเนื่องมาจากพระราชดำริ

ตำบลแม่งอน อำเภอพาง จังหวัดเชียงใหม่



พระราชดำริ

6-018 : ลุ่มน้ำแม่งอน

เมื่อวันที่ 24 กันยายน 2550 สมเด็จพระเทพรัตนราชสุดาฯ สยามบรมราชกุมารี ได้เสด็จพระราชดำเนินไปยัง ศูนย์ศึกษาการพัฒนาพิกุลทองอันเนื่องมาจากพระราชดำริ ในกรณีนี้ได้มีพระราชกระแสรับสั่งกับ เลขาธิการ กปร. ถึง ความก้าวหน้าของการดำเนินงานที่ทางมูลนิธิชัยพัฒนาให้การสนับสนุนงบประมาณให้กรมชลประทานดำเนินการ ปรับปรุงโครงสร้างพื้นฐานในพื้นที่ลุ่มน้ำแม่่งอน ในเขตตำบลแม่่งอน อำเภอฝาง จังหวัดเชียงใหม่ ที่ถูกน้ำพัดพาเมื่อ วันที่ 7-8 ตุลาคม 2549 ที่ผ่านมา เสร็จเรียบร้อยแล้ว แต่ยังห่วงใยมากในเรื่องของการปรับปรุงโรงงานของโครงการ หลวงและการฟื้นฟูสภาพแวดล้อมลุ่มน้ำแม่่งอน โดยพระราชทานแนวทางเกี่ยวกับการฟื้นฟูสภาพป่าไม้ และการจัดที่ ทำกินให้แก่ราษฎรโดยเฉพาะอย่างยิ่งการจัด Zoning ใหม่ และส่งเสริมการปลูกหญ้าแฝกช่วยอนุรักษ์ดินและน้ำ

ความเป็นมาของโครงการ

เมื่อวันที่ 18 มกราคม 2550 สมเด็จพระเทพรัตนราชสุดาฯ สยามบรมราชกุมารี ได้เสด็จพระราช ดำเนินทรงเยี่ยมราษฎรที่ประสบปัญหาอุทกภัย ณ บ้านยาง หมู่ที่ 12 ตำบลแม่่งอน อำเภอฝาง จังหวัดเชียงใหม่ สืบเนื่องจากการเกิดอุทกภัยดินโคลนถล่มที่ ตำบลแม่่งอน อำเภอฝาง จังหวัดเชียงใหม่ เมื่อวันที่ 8-9 ตุลาคม พ.ศ. 2549 ซึ่งส่งผลให้เกิดความเสียหายแก่ชีวิต ทรัพย์สินและทรัพยากรอย่างมาก พื้นที่ การเกษตร ได้รับ ผลกระทบเกิดความเสียหายจำนวน 19,000 ไร่ หมู่บ้านที่รับผลกระทบ 18 หมู่บ้าน ในพื้นที่ 2 ตำบล คือตำบลแม่่งอนและตำบลแม่ข่า มีผู้เสียชีวิต 7 คน และผู้สูญหาย 8 คน โรงงานแปรรูปของ โครงการ หลวงเสียหายมูลค่า 100 ล้านบาท ทั้งนี้จากความเสียหายที่เกิดขึ้นเนื่องมาจากสาเหตุที่ฝนตกหนัก อย่างต่อเนื่องจนเกิดน้ำไหลป่าหน้าดินและท่วมในพื้นที่ตอนกลางและตอนล่างของลุ่มน้ำ ซึ่งการระบายน้ำของ ร่องน้ำธรรมชาติไม่สามารถระบายออกได้ทันจึงท่วมพื้นที่ดังกล่าว ทั้งนี้กระแสน้ำได้พัดพา เอาก้อนหิน ดินและ ต้นไม้ลงมาเป็นอันมาก จึงเป็นสาเหตุหลักที่เกิดการเสียชีวิตทรัพย์สินและชีวิตของ ประชาชน

วัตถุประสงค์ของโครงการ

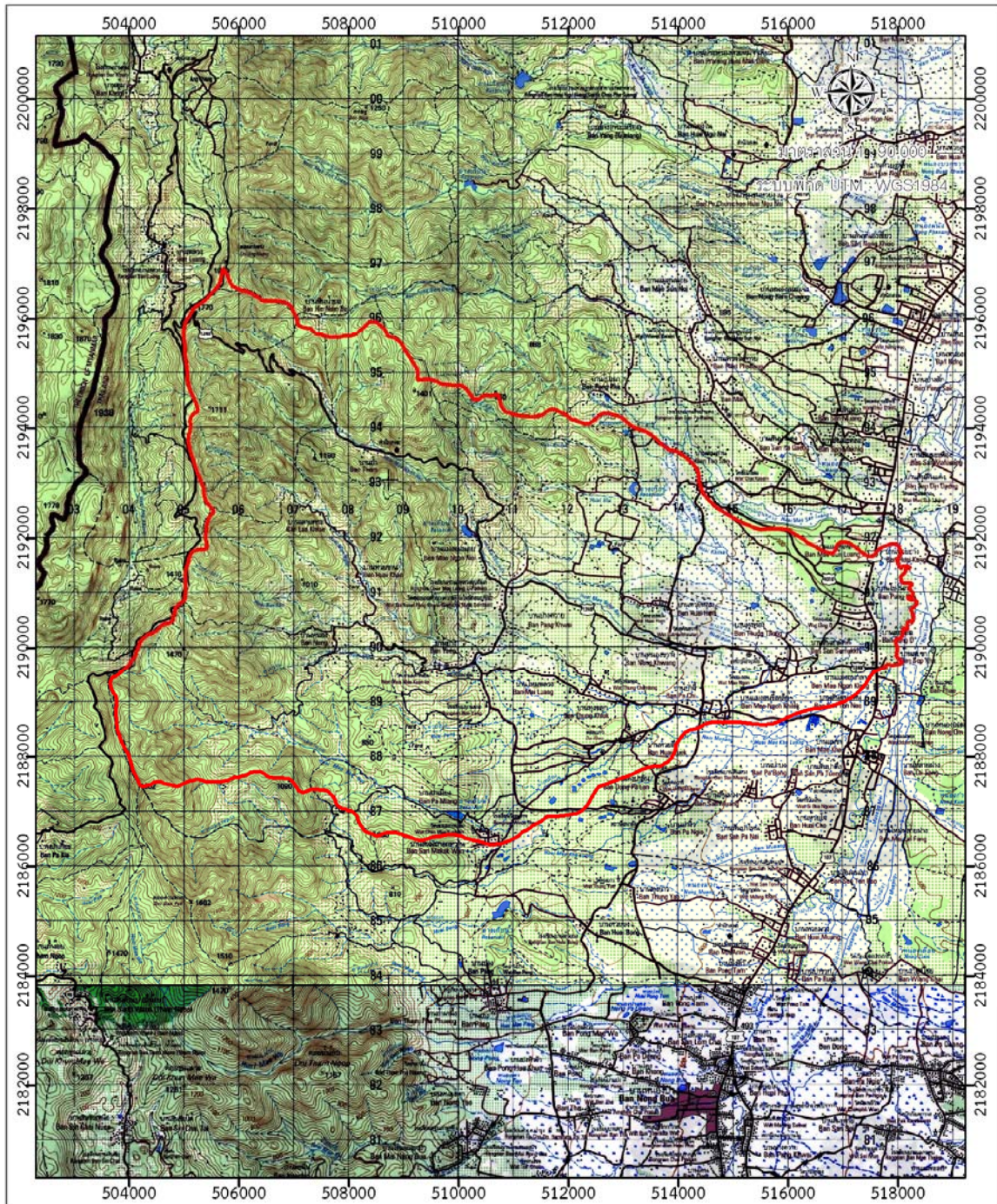
1. เพื่อฟื้นฟูและพัฒนาทรัพยากรธรรมชาติบริเวณลุ่มน้ำแม่่งอน อำเภอฝาง จังหวัดเชียงใหม่
2. เพื่อเป็นโครงการนำร่องและเป็นต้นแบบในการจัดการพัฒนาลุ่มน้ำอย่างยั่งยืน
3. เพื่อดูแลชุมชนให้คงเอกลักษณ์ของการอยู่ร่วมกันแบบช่วยเหลือเกื้อกูลกัน

ที่ตั้งพื้นที่โครงการ

โครงการฯ ตั้งอยู่ บ้านยาง หมู่ที่ 12 ตำบลแม่่งอน อำเภอฝาง จังหวัดเชียงใหม่ ตั้งอยู่ระหว่างค่าพิกัด $x = 508178 - 509269$ และระหว่างค่าพิกัด $y = 2189498 - 2190456$ มีพื้นที่ทั้งหมดของโครงการ 54,912 ไร่

แผนที่แสดงขอบเขตโครงการพัฒนาพื้นที่ลุ่มน้ำแม่่งอนฯ

ตำบลแม่จอน อำเภอฝาง จังหวัดเชียงใหม่



สัญลักษณ์



ขอบเขตโครงการพัฒนาพื้นที่ลุ่มน้ำแม่จอน อันเนื่องมาจากพระราชดำริ เนื้อที่ 54,914 ไร่

ที่มา : สถานีพัฒนาที่ดินเชียงใหม่ และสำนักงานพัฒนาที่ดินเขต 6

สถานะข้อมูล : ไฟล์ดิจิทัล (shp.)

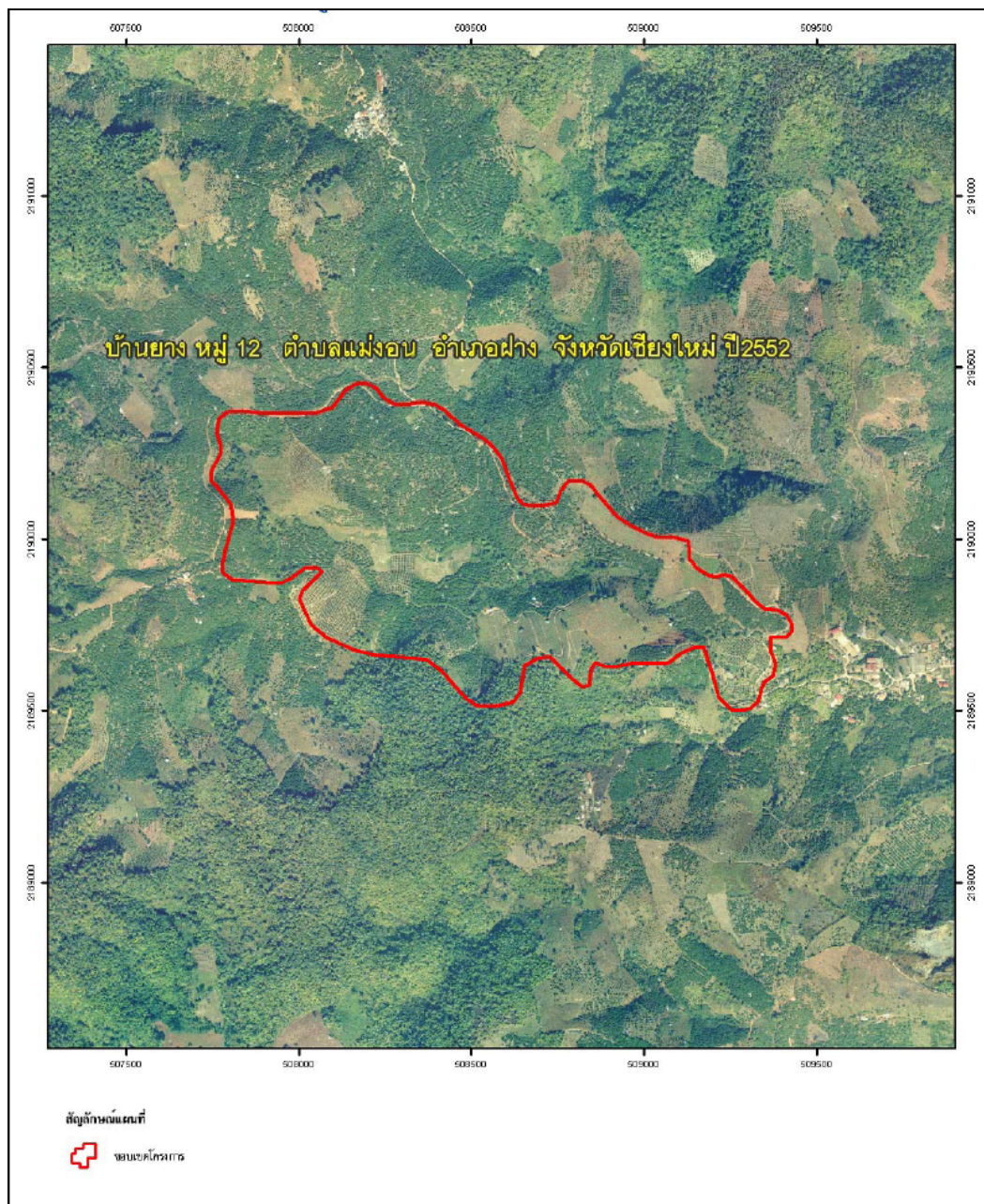
กิจกรรมที่มีการดำเนินงานโดยกรมพัฒนาที่ดิน

หน่วยงานรับผิดชอบ : สถานีพัฒนาที่ดินเชียงใหม่ และสำนักงานพัฒนาที่ดินเขต 6

6-018 : ดูน้แม่จอน

- กิจกรรมดำเนินงาน :
- 1) จัดทำระบบอนุรักษ์ดินและน้ำ
 - 2) ส่งเสริมการปรับปรุงบำรุงดินโดยใช้พืชปุ๋ยสด
 - 3) ปรับปรุงพื้นที่ดินกรด โดยใช้สารปรับสภาพดินปูนโดโลไมท์
 - 4) ปลูกหญ้าแฝกเพื่อการอนุรักษ์ดินและน้ำ

แผนที่แสดงพื้นที่ดำเนินงาน ปี 2553 : บริเวณบ้านยาง หมู่ที่ 12 ตำบลแม่ฮ่อง อำเภอดง จังหวัดเชียงใหม่



ที่มา : สถานีพัฒนาที่ดินเชียงใหม่ และสำนักงานพัฒนาที่ดินเขต 6

สถานะข้อมูล : ไฟล์ดิจิทัล (shp.)