

# โครงการพัฒนาพื้นที่และปรับปรุงบำรุงดิน เพื่อปลูกปาล์มน้ำมันตามพระราชดำริ

ตำบลบางวัน อำเภอกุระบุรี จังหวัดพังงา



## พระราชดำริ

เมื่อครั้ง สมเด็จพระเทพรัตนราชสุดาฯ สยามบรมราชกุมารี ได้เสด็จพระราชดำเนินเป็นการส่วนพระองค์ ณ โรงงานอุตสาหกรรมลับประดหัวหิน จำกัด โดยมีเลขานุการมูลนิธิพัฒนา คณาจารย์จากมหาวิทยาลัยสงขลานครินทร์ ผู้แทนกรมพัฒนาที่ดิน รับเสด็จ ทั้งนี้ ได้พระราชดำริให้เลขานุการมูลนิธิชัยพัฒนา ดำเนินการทดลองปลูกปาล์มน้ำมัน และพืชที่ให้พลังงานทดแทน ในที่ดินของมูลนิธิชัยพัฒนาที่ว่างเปล่าทั่วประเทศเป็นการเร่งด่วน

## ความเป็นมาของโครงการ

วันที่ 27 มีนาคม 2548 ท่านรองเลขาธิการมูลนิธิชัยพัฒนา ท่านรองอธิบดีกรมพัฒนาที่ดินและคณะ ได้เดินทางไปสำรวจพื้นที่บ้านครูด หมู่ที่ 5 ตำบลบางวัน อำเภอกระบุรี จังหวัดพังงา และได้สั่งการให้สถานีพัฒนาที่ดินพังงาดำเนินการปรับปรุงพื้นที่ดังกล่าวแล้วปลูกปาล์มน้ำมัน (โดยมีกรมวิชาการเกษตรศูนย์วิจัยปาล์มน้ำมัน สุราษฎร์ธานีเป็นผู้ปลูกและดูแลรักษา)

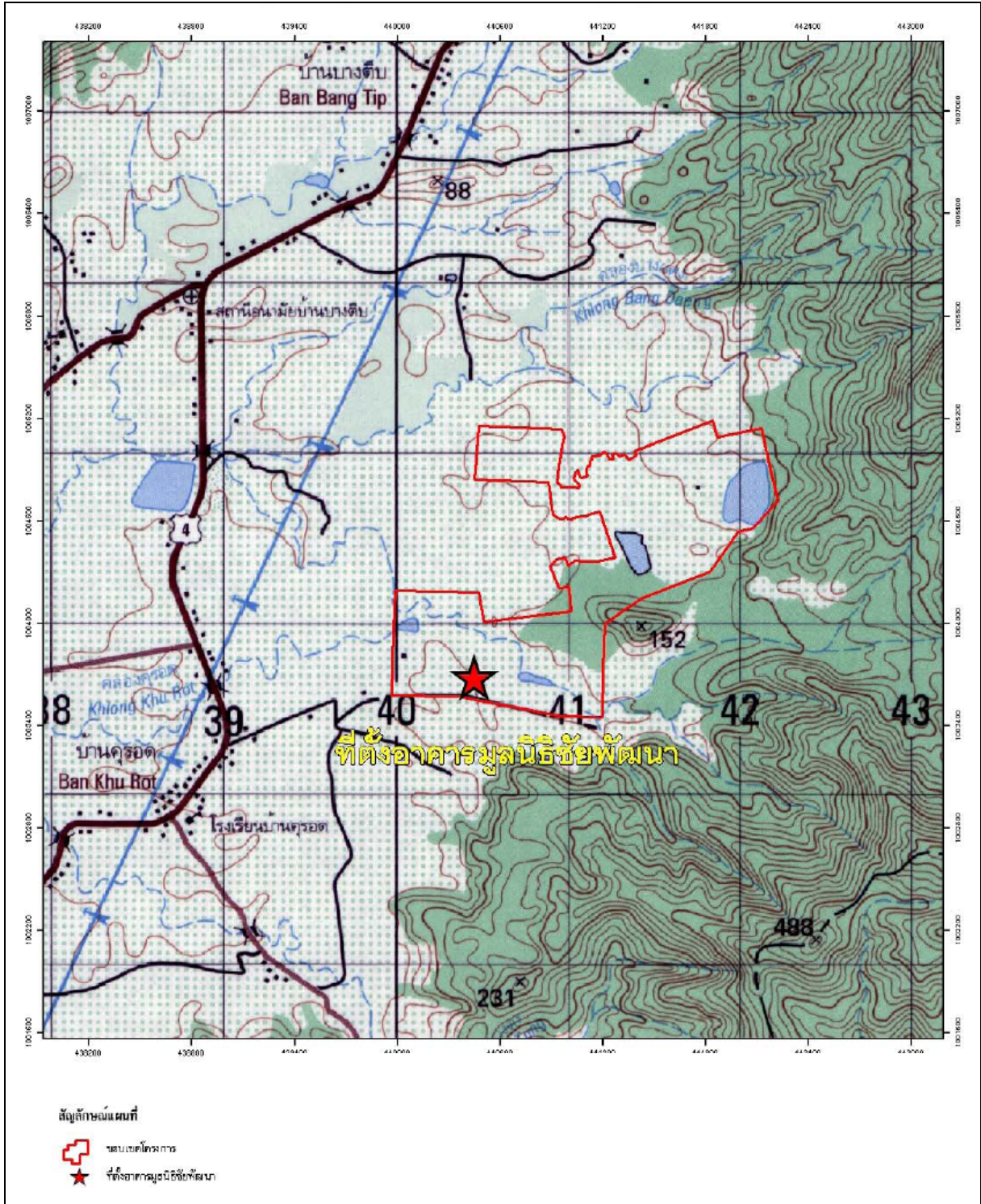
## วัตถุประสงค์ของโครงการ

1. เพื่อสนองพระราชดำริ ในการทดลองการปลูกปาล์มน้ำมัน และพืชที่ให้พลังงานทดแทนน้ำมันในพื้นที่รกร้าง
2. ปรับสภาพพื้นที่เหมืองแร่ร้างให้เหมาะสมต่อการปลูกปาล์มน้ำมัน
3. ปรับปรุงบำรุงดินเหมืองแร่ร้าง ให้มีความอุดมสมบูรณ์เหมาะสมกับการเจริญเติบโตและให้ผลผลิตของปาล์มน้ำมัน
4. เพื่อนำพื้นที่รกร้างมาใช้ประโยชน์

## ที่ตั้งพื้นที่โครงการ

โครงการพัฒนาพื้นที่และปรับปรุงบำรุงดินเพื่อปลูกปาล์มน้ำมันตั้งอยู่ บ้านครูด หมู่ที่ 5 ตำบลบางวัน อำเภอกระบุรี จังหวัดพังงา ตั้งอยู่ระหว่างค่าพิกัด  $x = 439945 - 441841$  และระหว่างค่าพิกัด  $y = 1003570 - 1005201$  มีพื้นที่ทั้งหมดของ โครงการ 801-0-80 ไร่

# แผนที่แสดงขอบเขต โครงการพัฒนาพื้นที่และปรับปรุงบำรุงดินเพื่อปลูกปาล์มน้ำมันตามพระราชดำริ ตำบลบางวัน อำเภอกระบุรี จังหวัดพังงา

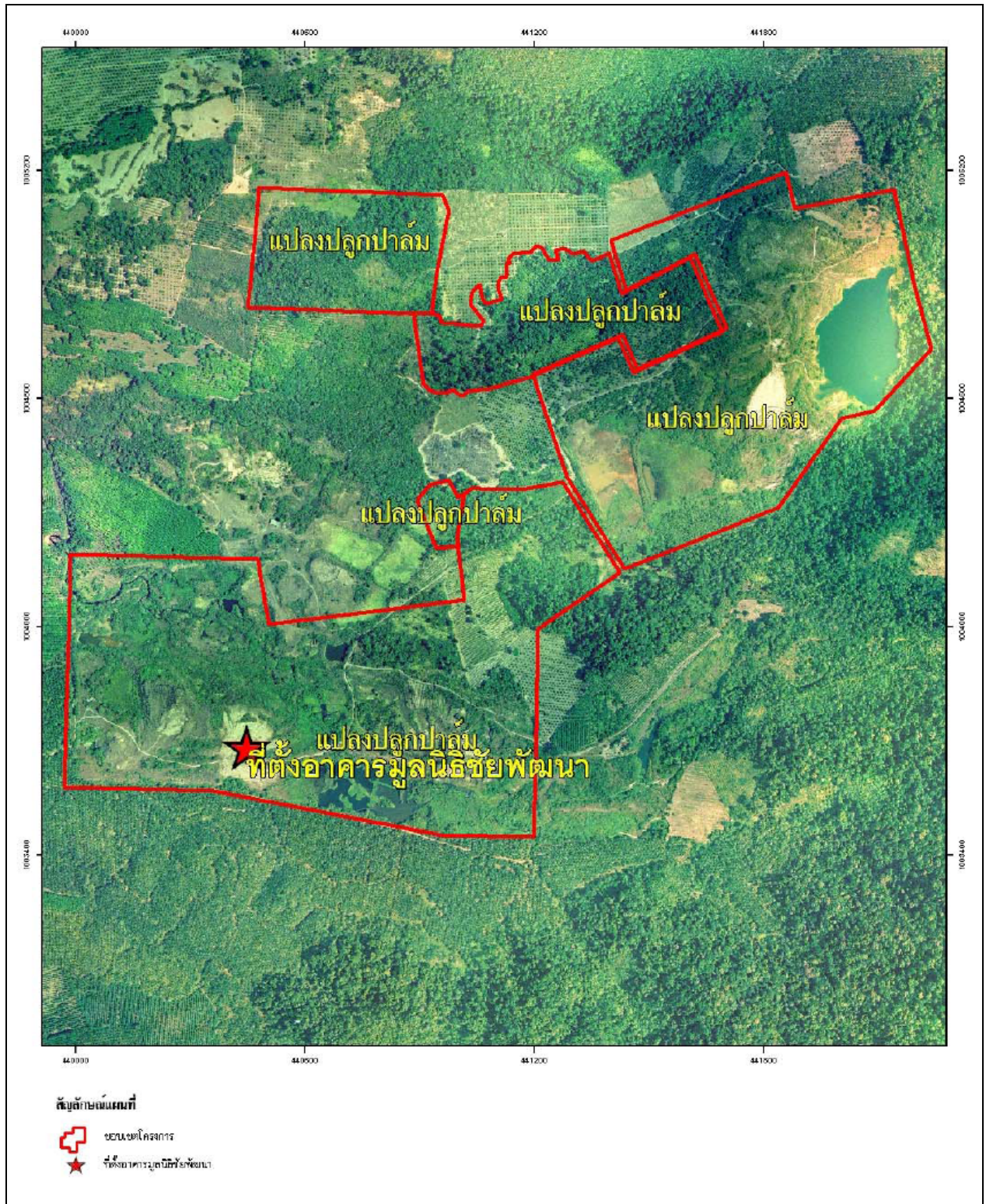


ที่มา : สถานีพัฒนาที่ดินพังงา และสำนักงานพัฒนาที่ดินเขต 11

สถานะข้อมูล : ไฟล์ดิจิทัล (shp.)

11-005 : ปาล์มน้ำมันกระบือ

### กิจกรรมที่มีการดำเนินงานในพื้นที่โครงการ



ที่มา : สถานีพัฒนาที่ดินพังงา และสำนักงานพัฒนาที่ดินเขต 11 (รอกการตรวจสอบความถูกต้อง)

สถานะข้อมูล : ไฟล์ดิจิทัล (shp.)

## กิจกรรมที่มีการดำเนินงานโดยกรมพัฒนาที่ดิน

หน่วยงานรับผิดชอบ : สถานีพัฒนาที่ดินพังงา และสำนักงานพัฒนาที่ดินเขต 11

- กิจกรรมดำเนินงาน :
- 1) ปรับปรุงพื้นที่เพื่อการปลูกปาล์ม
  - 2) สาธิตการใช้ปุ๋ยพืชสด
  - 3) สาธิตการทำ/การใช้ปุ๋ยหมักและปุ๋ยอินทรีย์น้ำ