

โครงการมูลนิธิชัยพัฒนาบ้านทุ่งรัก

ตำบลแม่บางยาว อำเภอดุสิต จังหวัดพังงา



พระราชดำริ

สมเด็จพระเทพรัตนราชสุดาฯ สยามบรมราชกุมารี องค์ประธานมูลนิธิชัยพัฒนา ทรงมีพระราชกระแสรับสั่งให้สำนักงานมูลนิธิชัยพัฒนาและสภาเกษตรกรไทยร่วมกับหน่วยงานที่เกี่ยวข้องดำเนินการจัดหาพื้นที่ที่เหมาะสม และจัดสร้างเป็นชุมชนตัวอย่าง มีการจัดสร้างสาธารณูปโภค บ้านพักถาวร การส่งเสริมและพัฒนาอาชีพ การพัฒนาคุณภาพชีวิต และการฟื้นฟูและอนุรักษ์ทรัพยากรธรรมชาติ เพื่อช่วยเหลือผู้ที่เดือดร้อน

ความเป็นมาของโครงการ

เนื่องจากพื้นที่บนเกาะพระทอง ตำบลเกาะพระทอง อำเภอดุสิต จังหวัดพังงา ประสบภัยพิบัติจากคลื่นยักษ์สึนามิ จากเหตุการณ์ดังกล่าว สร้างความเสียหายต่อชีวิต ทรัพย์สิน และพื้นที่เกษตรกรรมอย่างมาก

เมื่อเดือนมีนาคม 2548 สถานีพัฒนาที่ดินพังงา ได้รับมอบหมายจากกรมพัฒนาที่ดินประสานกับเจ้าหน้าที่มูลนิธิชัยพัฒนาเข้าคัดเลือกพื้นที่ที่ทางมูลนิธิชัยพัฒนาซึ่งได้กำหนดไว้ 3 จุด ทางสถานีพัฒนาที่ดินพังงาได้คัดเลือกบ้านทุ่งรัก หมู่ที่ 6 ตำบลแม่นางขาว อำเภอกระบุรี จังหวัดพังงาเนื้อที่ 291-0-0 ไร่ เป็นพื้นที่ดำเนินการ ต่อจากนั้นทางมูลนิธิชัยพัฒนาได้สั่งการให้สถานีพัฒนาที่ดินพังงาดำเนินการปรับปรุงบำรุงดินบริเวณ บ้านพักผู้ประสบภัย จำนวน 170 หลัง

ลักษณะพื้นที่บริเวณบ้านทุ่งรัก มีลักษณะภูมิประเทศ ค่อนข้างเรียบ มีความลาดชัน 0-2เปอร์เซ็นต์ ชุดดินที่พบในบริเวณพื้นที่ดำเนินการ มีจำนวน 1 ชุดดินได้แก่ ชุดดินบ้านทอน (Bh) และมีหน่วยพื้นที่เบ็ดเตล็ด 3 หน่วย ได้แก่ ปอกุ้งร้าง ที่อยู่อาศัย และแหล่งน้ำ

สมเด็จพระเทพรัตนราชสุดาฯ สยามบรมราชกุมารี มีพระราชดำรัสให้หมู่บ้านทุ่งรักเป็นชุมชนตัวอย่าง ซึ่งต้องจัดทำแปลงสวนครัวเพื่อนำผลผลิตไว้ใช้ในครอบครัว และดินชุดบ้านทอน (Bh) เป็นทรายจัด ซึ่งจะต้องปรับปรุงบำรุงดินอย่างมากและใช้เวลานาน

หลักการแนวทางดำเนินการ ปรับปรุงบำรุงดินด้วยปุ๋ยหมักและปุ๋ยพืชสด ใช้กล้าหญ้าแฝกปลูกเป็นกำแพงรั้วบ้านแต่ละหลังและใช้หญ้าแฝกเป็นขอบเขตแปลงพืชสวนครัว

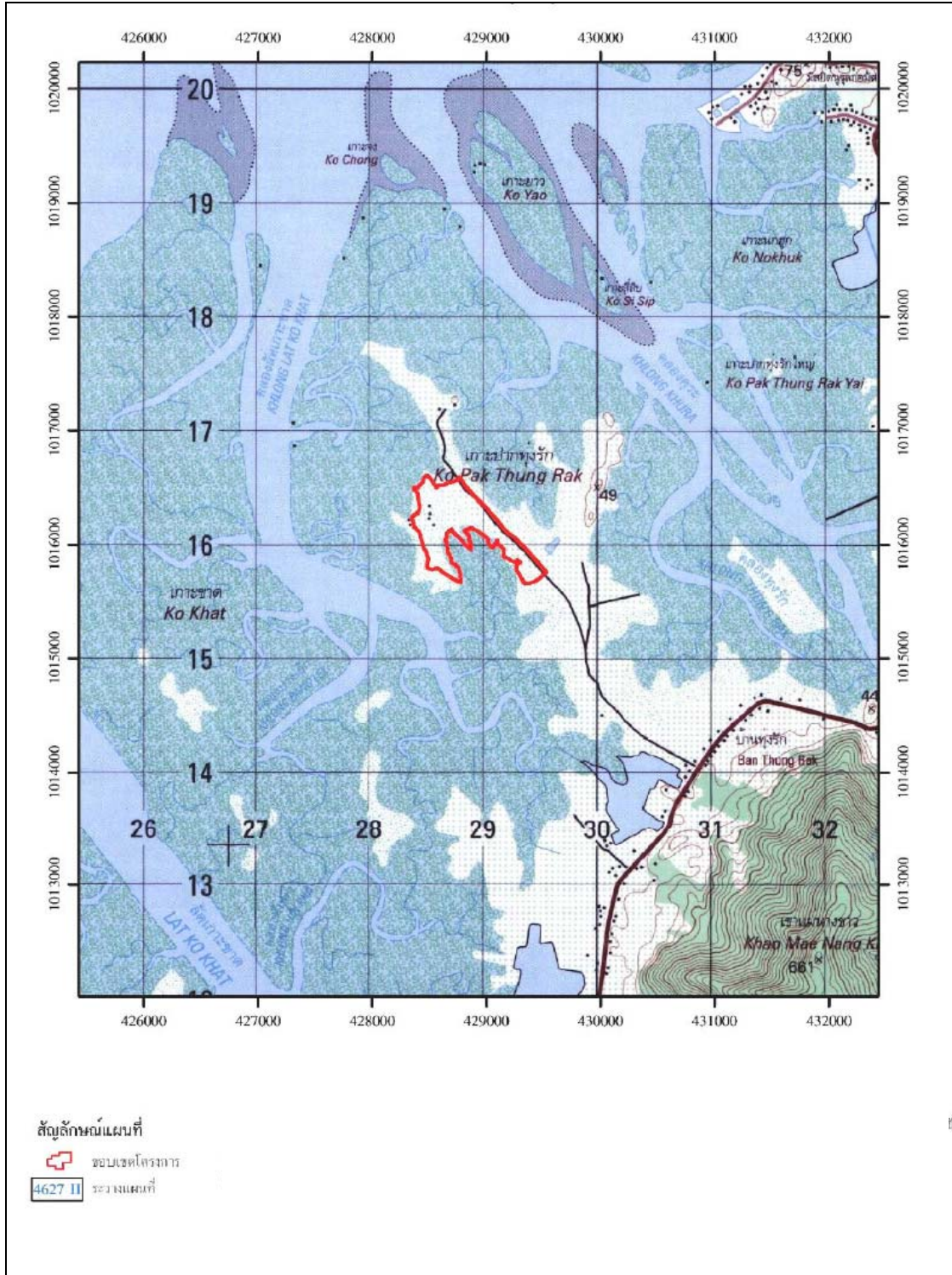
วัตถุประสงค์ของโครงการ

1. ส่งเสริมและพัฒนาอาชีพทั้งอาชีพหลักและอาชีพเสริมให้แก่ราษฎร เพื่อราษฎรจะมีรายได้เป็นค่าใช้จ่ายในการดำรงชีวิตและพัฒนาคุณภาพชีวิตของตนเองและครอบครัวโดยการปรับปรุงบำรุงดินให้มีความอุดมสมบูรณ์
2. เพื่อเป็นการส่งเสริมการฟื้นฟูและอนุรักษ์ทรัพยากรธรรมชาติและสิ่งแวดล้อมตามแนวพระราชดำริ

ที่ตั้งพื้นที่โครงการ

โครงการมูลนิธิชัยพัฒนา บ้านทุ่งรัก หมู่ที่ 6 ตำบลแม่นางขาว อำเภอกระบุรี จังหวัดพังงา มีเนื้อที่ประมาณ 291-0-0 ไร่

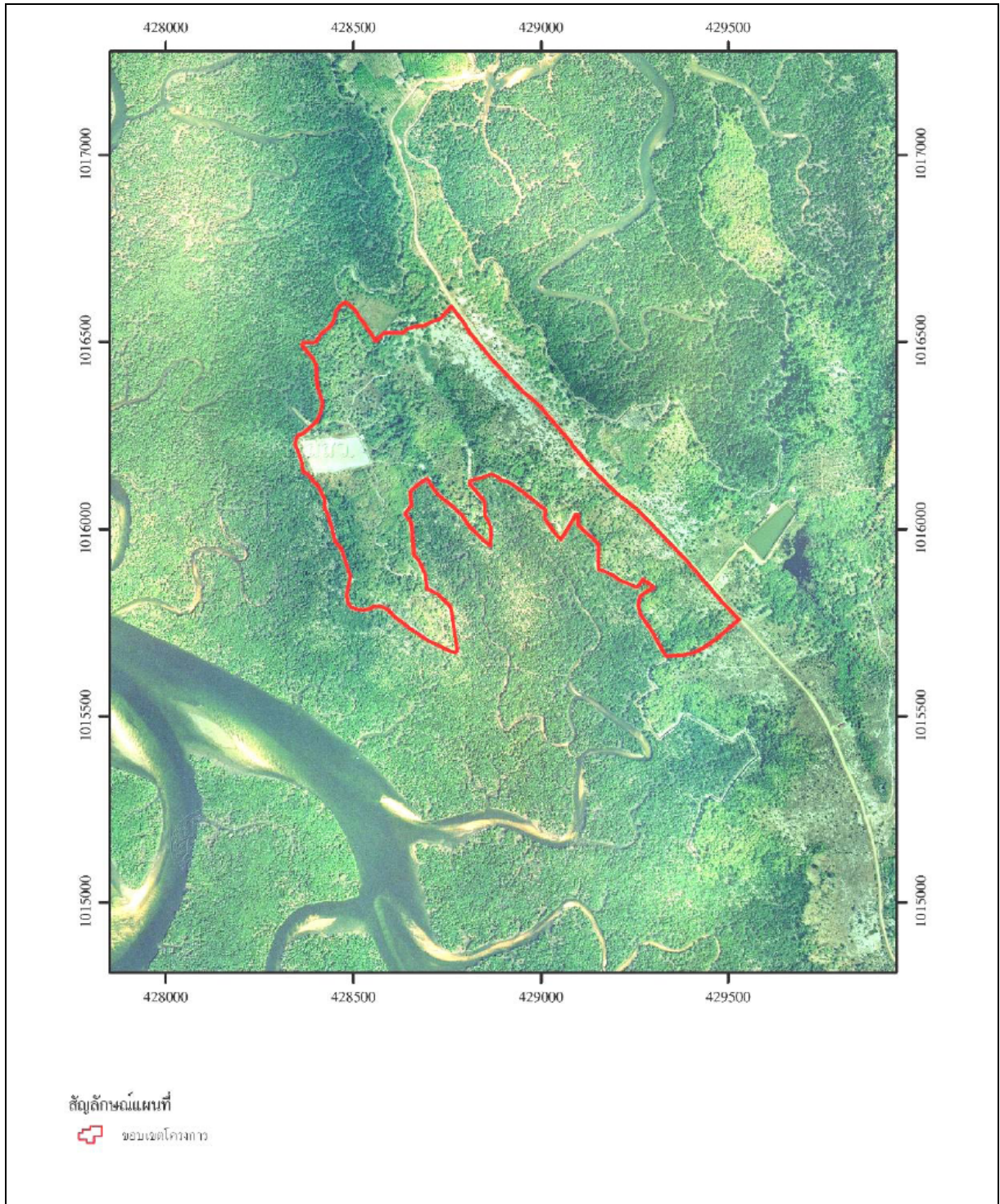
แผนที่แสดงขอบเขต
โครงการมูลนิธิชัยพัฒนาบ้านทุ่งรัก
ตำบลแม่นางขาว อำเภอกระบุรี จังหวัดพังงา



ที่มา : สถานีพัฒนาที่ดินพังงา และสำนักงานพัฒนาที่ดินเขต 11

สถานะข้อมูล : ไฟล์ดิจิตอล (shp.)

11-004 : ชัยพัฒนาบ้านทุ่งรัก



ที่มา : สถานีพัฒนาที่ดินพังงา และสำนักงานพัฒนาที่ดินเขต 11

สถานะข้อมูล : ไฟล์ดิจิทัล (shp.)

11-004 : ซ้ำพัฒนากันทุ้งรัก

กิจกรรมที่มีการดำเนินงานโดยกรมพัฒนาที่ดิน

หน่วยงานรับผิดชอบ : สถานีพัฒนาที่ดินพังงา และสำนักงานพัฒนาที่ดินเขต 11

- กิจกรรมดำเนินงาน :
- 1) สาธิตการใช้ปุ๋ยพืชสด
 - 2) สาธิตการทำ/การใช้ปุ๋ยหมักและปุ๋ยอินทรีย์น้ำ
 - 3) การปลูหญ้าแฝก เพื่อการอนุรักษ์ดินและน้ำ
 - 4) แปลงสาธิตปลูกผักสวนครัว โดยใช้ปุ๋ยหมักปรับปรุงบำรุงดิน และปุ๋ยชีวภาพ จำนวน 10 ครอบครั้ว