

โครงการสถานีพัฒนาเกษตรที่สูง

ตามแนวพระราชดำริ บ้านป่าคา

ตำบลโป่งน้ำร้อน อำเภอลองลาน จังหวัดกำแพงเพชร



พระราชดำริ

สมเด็จพระนางเจ้าสิริกิติ์ พระบรมราชินีนาถ ทรงมีกระแสรับสั่งกับ ท่านพลอากาศ สุวรรณรัฐ องคมนตรี “ให้ดำเนินการตามพระราชดำรินี้ในแนวทางสถานีพัฒนาการเกษตรที่สูงเป็นกรอบในการทำงาน”

ความเป็นมาของโครงการ

ในพื้นที่อุทยานแห่งชาติคลองวังเจ้า บริเวณบ้านป่าคา ตำบลโป่งน้ำร้อน อำเภอลองลาน จังหวัดกำแพงเพชร เมื่ออดีตเป็นอีกพื้นที่หนึ่งที่มีปัญหาเป็นหมู่บ้านที่มีเส้นทางเข้า-ออกทางเดียว ทำให้การเข้าถึงด้านการศึกษาหรือการประกอบอาชีพมีทางเลือกน้อยการขนส่งหรือการนำพืชผลทางการเกษตรออกไปจำหน่ายยังตลาดเพื่อให้มีรายได้เป็นไปได้อย่างลำบาก

ขณะที่ราษฎรส่วนใหญ่ประกอบอาชีพการเกษตร ซึ่งจะเป็นในลักษณะของการหมุนเวียนใช้พื้นที่ประมาณ 3-4 ปีก็จะกลับมาทำในพื้นที่เดิมอีกครั้งเมื่อมีความต้องการพื้นที่เพิ่มขึ้น ปัญหาการบุกรุกถากถางพื้นที่ทำการเกษตรจึงเพิ่มขึ้น เนื่องจากเป็นวิถีชีวิตของราษฎรชาวเขาและในพื้นที่ที่มีชนกลุ่มน้อยตั้งถิ่นฐานอยู่ถึง 5 เผ่าได้แก่ ม้ง เย้า กะเหรี่ยง มูเซอ และลีซอ

เมื่อความทราบถึง สมเด็จพระนางเจ้าฯ พระบรมราชินีนาถ จึงทรงพระกรุณาโปรดเกล้าฯ ให้หาทางแก้ไขปัญหา โดยการ จัดตั้งโครงการสถานีพัฒนาการเกษตรที่สูงตามพระราชดำริขึ้น ณ บ้านป่าคา หมู่ที่ 8 ตำบลโป่งน้ำร้อน อำเภอคลองลาน จังหวัดกำแพงเพชร เพื่อให้ราษฎรในพื้นที่ได้มีโอกาสเข้าถึงวิธีการในการทำเกษตรแบบไม่ทำลายสิ่งแวดล้อม และได้เข้าถึงวิทยาการด้านการเพาะปลูกที่ไม่ต้องเปิดพื้นที่ใหม่สามารถให้ผลผลิตสูงและตรงตามความต้องการของตลาด

สถานีพัฒนาการเกษตรที่สูงตามพระราชดำริบ้านป่าคา ได้เริ่มดำเนินการตั้งแต่วันที่ 1 พฤศจิกายน 2551 เป็นต้นมา และเมื่อวันที่ 22 ธันวาคม 2553 ที่ผ่านมานายพลากร สุวรรณรัฐ องคมนตรี และคณะได้เดินทางไปติดตามความคืบหน้าในการดำเนินงานของโครงการฯ พร้อมกับมอบเครื่องกันหนาวพระราชทานจากพระบาทสมเด็จพระเจ้าอยู่หัว และสมเด็จพระนางเจ้าสิริกิติ์ พระบรมราชินีนาถ แก่ราษฎรในโครงการฯ และจากการตรวจเยี่ยมครั้งนี้พบว่า การดำเนินงานในโครงการมีความคืบหน้าอย่างน่าพอใจยิ่ง ราษฎรลดการตัดไม้ทำลายป่า ปัญหาเสียดินหมดไป ปัญหาเรื่องแรงงานต่างด้าวลดลงอย่างชัดเจน โดยเฉพาะการลดพื้นที่การแผ้วถาง ป่าเพื่อเปิดหน้าดินทำการเพาะปลูกของราษฎรได้ลดลงอย่างชัดเจน ราษฎรสามารถปลูกพืชผักสวนครัวได้ผลผลิตเป็นที่น่าพอใจ เพิ่มรายได้ให้แก่ราษฎรได้ดีขึ้น สามารถกล่าวได้ว่า วันนี้บ้านป่าคา ตำบลโป่งน้ำร้อน อำเภอคลองลาน จังหวัดกำแพงเพชร คนสามารถอยู่ร่วมกับป่าได้อย่างมีความสุข และเกื้อกูลกันอย่างแท้จริง จากบูรณาการความร่วมมือทั้งจากหน่วยราชการ และราษฎรที่มุ่งพัฒนาคุณภาพชีวิตให้แก่ราษฎรได้อย่างเหมาะสมและยั่งยืน

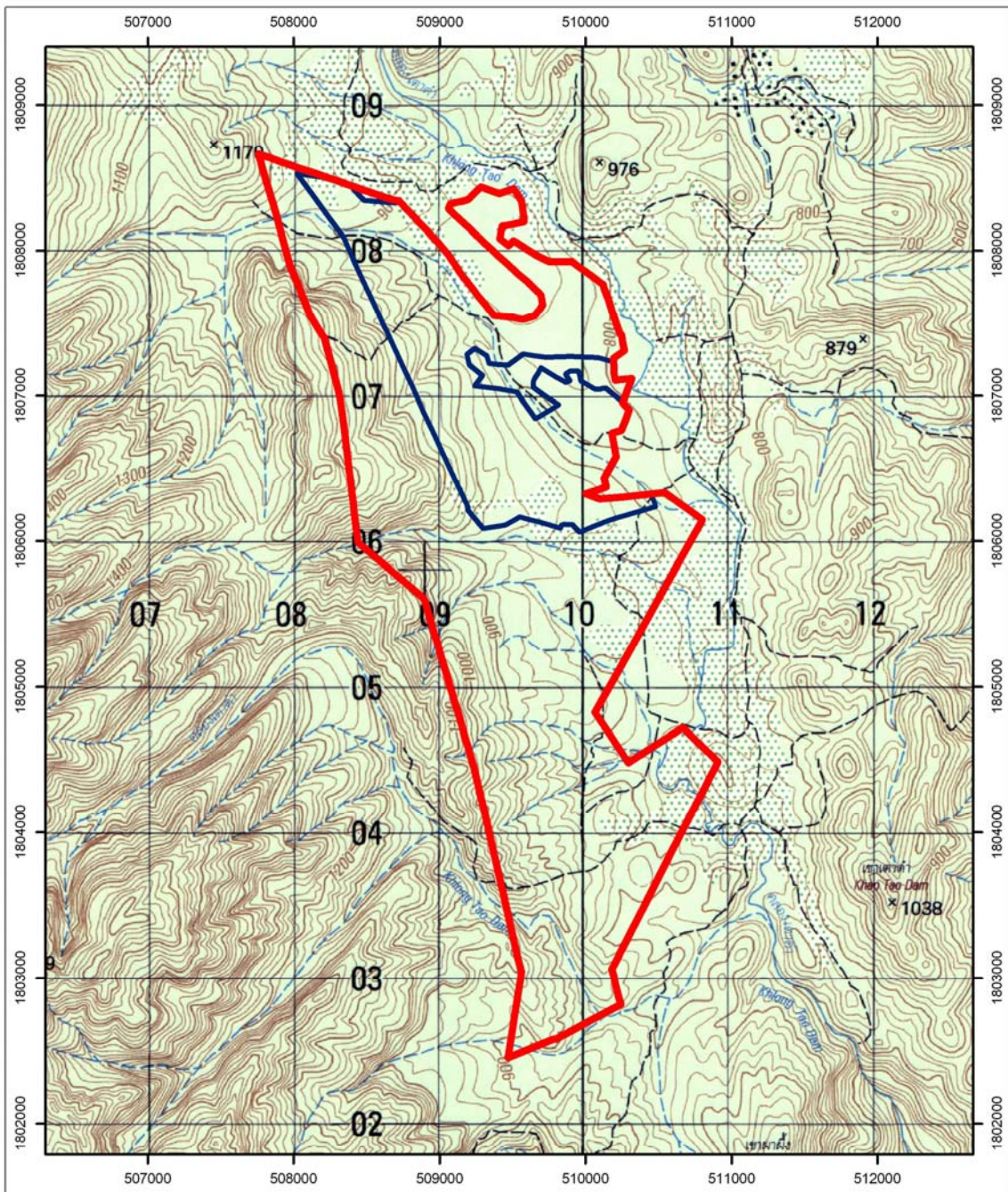
วัตถุประสงค์ของโครงการ

2. เพื่อการจ้างแรงงานราษฎรได้ค่าตอบแทนในการทำงานเพื่อเป็นการหยุดยั้งพลังของราษฎรในพื้นที่ในการทำลายป่า
3. เพื่อการถ่ายทอดเทคโนโลยี ซึ่งเกิดการเรียนรู้จากการปฏิบัติจริงเพื่อนำไปสู่การปฏิบัติในพื้นที่ทำกินของตนเอง
4. เพื่อเกิดผลผลิตทางการเกษตรเป็นแหล่งอาหารในพื้นที่
5. เพื่อการเทิดพระเกียรติสมเด็จพระนางเจ้าฯ พระบรมราชินีนาถ (ในการประชาสัมพันธ์การท่องเที่ยว)

ที่ตั้งพื้นที่โครงการ

โครงการฯ ตั้งอยู่บ้านป่าคา หมู่ที่ 8 ตำบลโป่งน้ำร้อน อำเภอคลองลาน จังหวัดกำแพงเพชร โดยมีพื้นที่จัดตั้งสถานีจำนวน 1,340 ไร่ และมีพื้นที่โครงการทั้งหมด 18,930 ไร่

แผนที่แสดงขอบเขต
โครงการสถานีพัฒนาเกษตรที่สูงฯ บ้านป่าคา
ตำบลโป่งน้ำร้อน อำเภอคลองลาน จังหวัดกำแพงเพชร



สัญลักษณ์

- ขอบเขตโครงการ
- ขอบเขตสถานี

ที่มา : สถานีพัฒนาที่ดินกำแพงเพชร และสำนักงานพัฒนาที่ดินเขต 9

สถานะข้อมูล : ไฟล์ดิจิตอล (shp.)

9-002 : เกษตรที่สูงบ้านป่าคา

กิจกรรมที่มีการดำเนินงานโดยกรมพัฒนาที่ดิน

หน่วยงานรับผิดชอบ : สถานีพัฒนาที่ดินกำแพงเพชร และสำนักงานพัฒนาที่ดินเขต 9

- กิจกรรมดำเนินงาน :
- 1) สำรวจจัดทำแผนที่วางแผนการใช้ที่ดิน
 - 2) จัดทำระบบอนุรักษ์ดินและน้ำ
 - 3) สาธิตการใช้ปุ๋ยพืชสด
 - 4) สาธิตการทำ/การใช้ปุ๋ยหมัก ปุ๋ยอินทรีย์น้ำ