

โครงการจัดตั้งหมู่บ้านยามชายแดน อันเนื่องมาจากพระราชดำริ บ้านมะโอไค้

ตำบลแม่จัน อำเภออุ้มผาง จังหวัดตาก



พระราชดำริ

เมื่อวันที่ 11 มีนาคม 2542 สมเด็จพระนางเจ้าสิริกิติ์ พระบรมราชินีนาถ ทรงมีพระราชดำริกับ พลตรีชัยยุทธ เทพยศสุวรรณ ผู้บัญชาการกองพลพัฒนาที่ 3 ว่า "...ให้ทหารราษฎรชาวไทยภูเขาที่สมัครใจไปเป็น ยามตามแนวชายแดน ตามแนวพระราชดำริของพระบาทสมเด็จพระเจ้าอยู่หัวบริหารจัดการ ทรัพยากรธรรมชาติ และสิ่งแวดล้อมตามแนวทางการอยู่ร่วมกันของคนกับป่า..."

ความเป็นมาของโครงการ

เมื่อวันที่ 1 กุมภาพันธ์ 2542 สมเด็จพระนางเจ้าสิริกิติ์ พระบรมราชินีนาถ ได้มีพระราชกระแสรับสั่ง กับผู้บังคับบัญชาทหารบก และคณะที่ปรึกษาส่วนพระองค์ ให้หน่วยราชการต่างๆ ดำเนินการช่วยเหลือ ราษฎรชาวไทยภูเขา ด้วยการให้อยู่อาศัยและทำกินในพื้นที่เดิม โดยไม่ต้องอพยพมายังพื้นที่ราบ เพื่อให้ราษฎร

ชาวไทยภูเขาได้อาศัยอยู่ในถิ่นฐานเดิม สามารถดำเนินชีวิตและวัฒนธรรมประเพณีเดิมที่บรรพบุรุษของพวกเขาเหล่านั้นได้ปฏิบัติมา ภายใต้การดูแลช่วยเหลืออย่างใกล้ชิด และให้สามารถควบคุมประชากรได้ ด้วยการให้ความรู้ การปลูกจิตสำนึกความเป็นคนไทย และการปฏิบัติตามกฎหมายไทย ตลอดจนการให้ราษฎรชาวไทยภูเขา ได้มีส่วนร่วมในการดูแลรักษาป่าต้นน้ำลำธาร และร่วมมือกับทางราชการในการช่วยเหลือด้านความมั่นคง

เมื่อวันที่ 11 มีนาคม 2542 สมเด็จพระนางเจ้าสิริกิติ์ พระบรมราชินีนาถ ได้เสด็จ เยี่ยมราษฎรที่บ้านรวมไทยพัฒนาที่ 1 ตำบลรวมไทยพัฒนา อำเภอพบพระ จังหวัดตาก ได้มีพระราชเสาวนีย์กับพลตรีชัยยุทธ เทพยสุวรรณ์ ผู้บัญชาการกองพลพัฒนาที่ 3 เพื่อเป็นการสนองพระราชเสาวนีย์ กองทัพภาคที่ 3 จึงได้พิจารณาจัดตั้งหมู่บ้านชาวไทยภูเขาขึ้นในพื้นที่จังหวัดตาก โดยกำหนดให้มีสภาพดังนี้

1. เป็นหมู่บ้านตั้งใหม่บนภูเขา เพราะชาวไทยภูเขามีความคุ้นเคยกับการอยู่อาศัยบนภูเขามากกว่าพื้นที่ราบ และให้เป็นพื้นที่ที่มีความปลอดภัยพอสมควร
2. เป็นพื้นที่ที่สามารถทำเกษตรกรรมได้ดังเช่นที่คอย่างขาง มีแหล่งน้ำ มีพื้นที่เพียงพอสำหรับหมู่บ้านประมาณ 40-50 ครัว

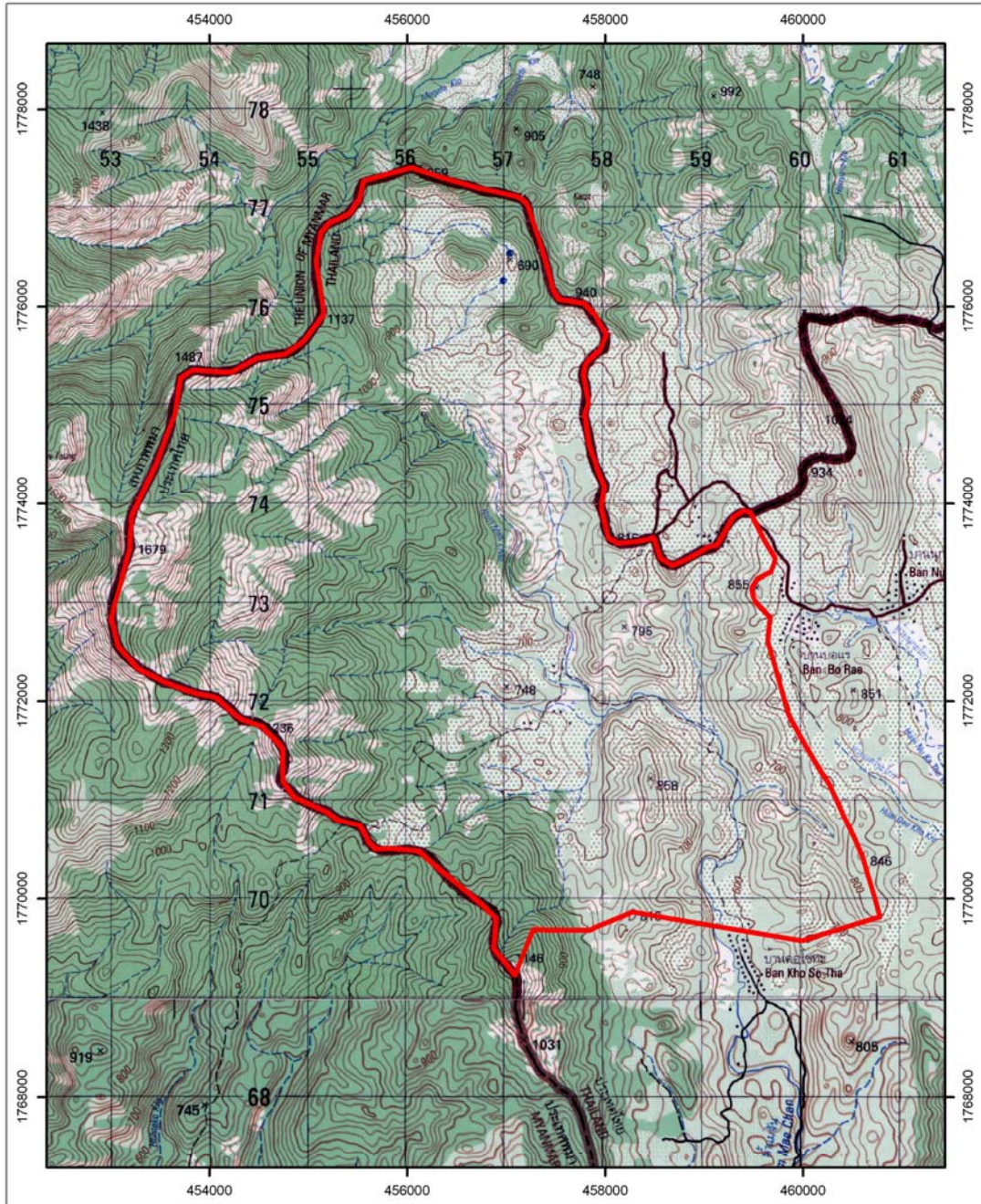
วัตถุประสงค์ของโครงการ

1. เพื่อเป็นการสนองพระราชเสาวนีย์ของสมเด็จพระนางเจ้าฯ พระบรมราชินีนาถที่ให้หาราษฎรชาวไทยภูเขาที่สมัครใจไปเป็นยามตามแนวชายแดน ตามแนวพระราชดำริของสมเด็จพระเจ้าอยู่หัว
2. เพื่อจัดตั้งถิ่นฐานและการปกครองตามแนวชายแดนไทย - พม่า ด้านจังหวัดตากที่มีสภาพพื้นที่ตามที่กำหนดให้เป็นหมู่บ้านที่ต้องทำตามระเบียบกฎหมาย
3. เพื่อเสริมสร้างศักยภาพของพื้นที่และโอกาสของราษฎรให้มีความพร้อมในด้านการพัฒนาเพื่อให้สามารถดำรงชีพได้อย่างยั่งยืน และอยู่อย่างพอกินพอใช้
4. เพื่อป้องกันรักษาความปลอดภัยในชีวิตและทรัพย์สินของตนเองได้ในระดับหนึ่งรวมทั้งสามารถแจ้งเตือนภัยให้กับกลุ่มบ้านใหญ่หรือส่วนราชการได้อย่างทันเวลา
5. เพื่อพัฒนาคุณภาพชีวิตราษฎรในพื้นที่เป้าหมายให้ได้รับการบริการสาธารณสุขขั้นพื้นฐานตามความเหมาะสม
6. เพื่อบริหารจัดการทรัพยากรธรรมชาติและสิ่งแวดล้อมตามแนวทางพระราชดำริที่เห็นอยู่ร่วมกับป่าอย่างประสานเกื้อกูลกัน
7. เพื่อกำหนดแนวเขตชายแดนให้ชัดเจน และลดการกระทบกระทั่งและความขัดแย้งที่จะเกิดขึ้นในอนาคต

ที่ตั้งพื้นที่โครงการ

โครงการฯ ตั้งอยู่หมู่ที่ 12 ตำบลแม่จัน อำเภออุ้มผาง จังหวัดตาก เนื้อที่โครงการประมาณ 21,210 ไร่

แผนที่แสดงขอบเขต
โครงการจัดตั้งหมู่บ้านยามชายแดนฯ บ้านมะโอไค้ะ
ตำบลแม่จัน อำเภออุ้มผาง จังหวัดตาก



สัญลักษณ์

 ขอบเขตโครงการ

ที่มา : สถานีพัฒนาที่ดินตาก และสำนักงานพัฒนาที่ดินเขต 9

สถานะข้อมูล : ไฟล์ดิจิทัล (shp.)

9-001 : ยามบ้านมะโอไค้ะ

กิจกรรมที่มีการดำเนินงานโดยกรมพัฒนาที่ดิน

หน่วยงานรับผิดชอบ : สถานีพัฒนาที่ดินตาก และสำนักงานพัฒนาที่ดินเขต 9

- กิจกรรมดำเนินงาน :
- 1) สำรวจจัดทำแผนที่วางแผนการใช้ที่ดิน
 - 2) จัดทำระบบอนุรักษ์ดินและน้ำ
 - 3) สาธิตการใช้ปุ๋ยพืชสด
 - 4) สาธิตการทำ/การใช้ปุ๋ยหมัก ปุ๋ยอินทรีย์น้ำ
 - 5) ผลิตหญ้าแฝกเพื่อปลูก