

# โครงการสถานีพัฒนาการเกษตรที่สูง ตามพระราชดำริ บ้านสันติสุข-บ้านขุนกำลัง

ตำบลขุนควง อำเภอปง จังหวัดพะเยา



## พระราชดำริ

เมื่อวันที่ 29 มกราคม 2548 สมเด็จพระนางเจ้าสิริกิติ์ พระบรมราชินีนาถ ทรงพระกรุณาโปรดเกล้าฯ ให้เชิญแม่ทัพภาคที่ 3 ผู้ว่าราชการจังหวัดพะเยา ผู้แทนส่วนราชการต่างๆ มาร่วมประชุมปรึกษาหารือเพื่อทำการแก้ไขปัญหาการบุกรุกตัดไม้ทำลายป่า ทำลายแหล่งต้นน้ำลำธาร ป้องกันวิกฤตการณ์ขาดแคลนน้ำในอนาคตโดยการจัดตั้งสถานีพัฒนาการเกษตรพื้นที่สูง ให้เป็นแหล่งเรียนรู้ของชุมชนในการใช้พื้นที่ดินให้เกิดประโยชน์สูงสุด จึงมีพระราชดำริให้ตั้งสถานีพัฒนาการเกษตรที่สูงตามพระราชดำริ บ้านสันติสุข-บ้านขุนกำลัง อำเภอปง จังหวัดพะเยา ให้ฟื้นฟูระบบนิเวศน์ป่าต้นน้ำให้สมบูรณ์ และตั้งธนาคารข้าวให้เหมือนธนาคารการเงิน

## ความเป็นมาของโครงการ

7-010 : เกษตรที่สูงบ้านสันติสุข-บ้านขุนกำลัง

เมื่อวันที่ 29 เดือนมกราคม พ.ศ.2548 สมเด็จพระนางเจ้าสิริกิติ์ พระบรมราชินีนาถ เสด็จพระราชดำเนินไปทอดพระเนตร พื้นที่เขตรักษาพันธุ์สัตว์ป่า ดอยผาหัง และต้นน้ำดอยผาจิ ซึ่งมีความสูงจากระดับน้ำทะเลปานกลางตั้งแต่ 630-1,411 เมตร (จุดสูงสุดคือดอยผาหัง ความสูง 1,411 เมตร) เขตรักษาพันธุ์สัตว์ป่าแห่งนี้มีพื้นที่จำนวน 45,000 ไร่ ปัจจุบันถูกบุกรุกแผ้วถางไปแล้วเกินกว่าครึ่งของพื้นที่ทั้งหมด และกำลังมีการบุกรุกขยายพื้นที่ทำกินเพิ่มมากขึ้น ตามจำนวนประชากรที่เพิ่มขึ้น ทำให้เกิดการบุกรุกขึ้นสู่ที่สูงชันบนยอดดอยผาหัง บริเวณต้นน้ำลำน้ำสาว ลำน้ำควรร ลำน้ำคาง ลำน้ำขาม และลำน้ำตอง ลำน้ำเหล่านี้เป็นลำน้ำสาขาของแม่น้ำยมถ้าปล่อยให้มีการบุกรุกแผ้วถางป่าต่อไป โดยไม่จำกัดขอบเขต จะทำให้เกิดปัญหาที่สำคัญตามมาในอนาคต คือ

1. ปริมาณน้ำในลำน้ำยมจะลดลง จนเกิดภาวะขาดแคลนน้ำ
2. จะเกิดแผ่นดินเลื่อนไหล ในฤดูที่มีฝนตกหนัก ราษฎรบ้านสันติสุข และบ้านขุนกำลังได้ตระหนักถึงภัยที่จะเกิดขึ้นในอนาคต จึงได้รวมตัวกันถวายฎีกาขอพระราชทานความช่วยเหลือ จากสมเด็จพระนางเจ้าฯ พระบรมราชินีนาถ เพื่อขอให้ทรงจัดตั้งสถานีพัฒนาการเกษตรพื้นที่สูง

สมเด็จพระนางเจ้าฯ พระบรมราชินีนาถ จึงทรงพระกรุณาโปรดเกล้าฯ ให้เชิญแม่ทัพภาคที่ 3 ผู้ว่าราชการจังหวัดพะเยา ,ผู้แทนส่วนราชการต่างๆ ประกอบด้วย ผู้แทนคณะกรรมการพิเศษประสานงานโครงการอันเนื่องมาจากพระราชดำริ (กปร.), กรมอุทยานแห่งชาติสัตว์ป่าและพันธุ์พืช, กรมป่าไม้, กรมชลประทาน, กรมพัฒนาที่ดิน, กรมวิชาการเกษตร, กรมส่งเสริมการเกษตร, กรมปศุสัตว์ ,กรมประมง, กรมพัฒนาชุมชน, กรมพลังงานทดแทนและอนุรักษ์พลังงาน, สำนักงานทหารพัฒนา, กองบัญชาการทหารสูงสุด, สำนักงานเขตการศึกษา จังหวัดพะเยา, สำนักงานสาธารณสุข จังหวัดพะเยา มาร่วมประชุมปรึกษาหารือ ทำการแก้ปัญหาการบุกรุกตัดทำลายป่า ทำลายแหล่งต้นน้ำลำธาร เพื่อป้องกันวิกฤติการขาดแคลนน้ำในอนาคต โดยการจัดตั้งสถานีพัฒนาการเกษตรพื้นที่สูงให้เป็นแหล่งเรียนรู้ของชุมชนในการใช้พื้นที่ดินจำกัดให้เกิดประโยชน์สูงสุด

## วัตถุประสงค์ของโครงการ

1. จัดตั้งสถานีพัฒนาการเกษตรที่สูงให้เป็นเสมือนหนึ่งวิทยาลัยของชุมชน เพื่อให้ความรู้แก่ราษฎรในการทำการเกษตรอย่างถูกหลักวิชาการ โดยใช้พื้นที่ดินอย่างจำกัดให้ได้ผลผลิตพอเลี้ยงตนเองได้
2. ให้แก้ไขปัญหาการใช้สารเคมีในการทำการเกษตรที่สูง ได้แก่สารเคมีปราบวัชพืชฆ่าแมลงศัตรูพืช ปุ๋ยเคมีให้ลดลง
3. ให้ทำการอนุรักษ์ดินและพื้นที่เขตรักษาพันธุ์สัตว์ป่า และอนุรักษ์แหล่งต้นน้ำและให้ป่าเป็นแหล่งอาหารเป็นที่อยู่อาศัย แหล่งยารักษาโรค เพื่อให้ชุมชนอยู่อย่างมีความสุข ได้รับประโยชน์และอยู่ร่วมกับป่าอย่างพึ่งพาอาศัยกัน ไม่ทำลายป่า
4. พัฒนาคุณภาพชีวิตของราษฎรให้ดีขึ้น สร้างงานให้ชุมชนมีอาชีพที่ทำกินเป็นหลักแหล่ง มีรายได้ที่แน่นอน

## ที่ตั้งพื้นที่โครงการ

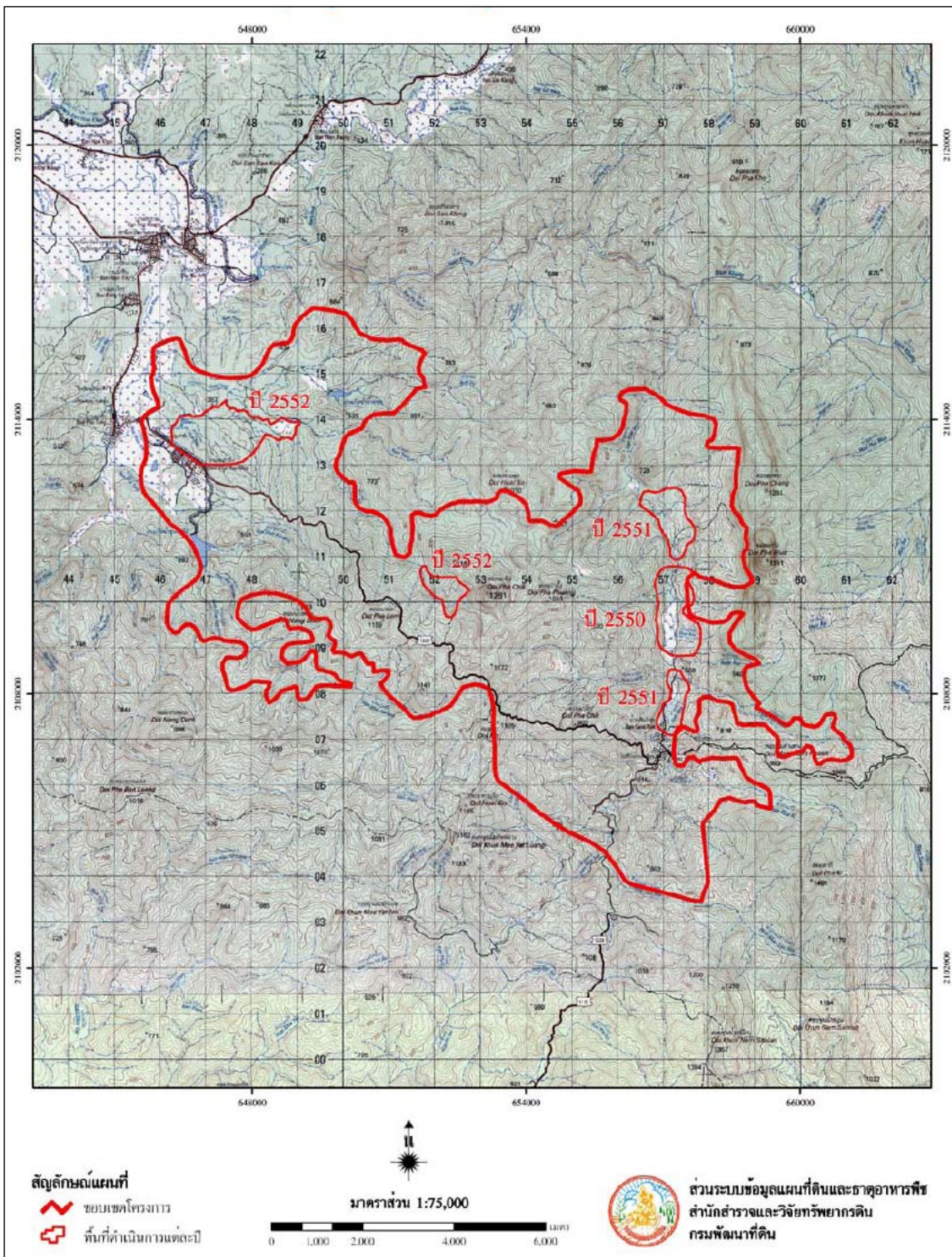
7-010 : เกษตรที่สูงบ้านสันติสุข-บ้านขุนกำลัง

โครงการฯ ตั้งอยู่ที่บ้านสันติสุข หมู่ 7 บ้านขุนกำลัง หมู่ 4 ตำบลขุนควร อําเภอบาง จังหวัดพะเยา  
มีพื้นที่โครงการประมาณ 46,875 ไร่

### แผนที่แสดงขอบเขต

7-010 : เกษตรที่สูงบ้านสันติสุข-บ้านขุนกำลัง

# โครงการสถานีพัฒนาการเกษตรที่สูงฯ บ้านสันติสุข-บ้านขุนกำล้ง ตำบลขุนควร อำเภอปาง จังหวัดพะเยา

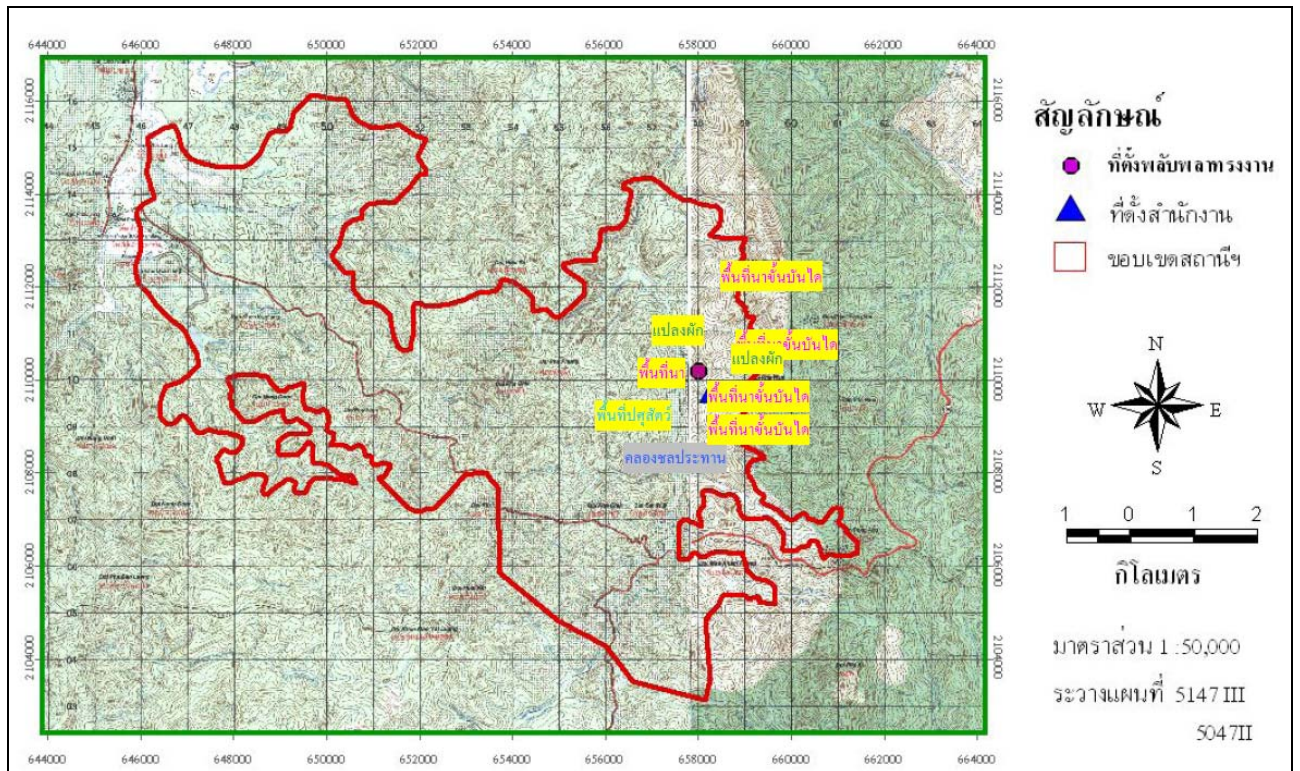


ที่มา : สถานีพัฒนาที่ดินพะเยา และสำนักงานพัฒนาที่ดินเขต 7

สถานะข้อมูล : ไฟล์ดิจิทัล (shp.)

## กิจกรรมที่มีการดำเนินงานในพื้นที่โครงการ

7-010 : เกษตรที่สูงบ้านสันติสุข-บ้านขุนกำล้ง



ที่มา : สถานีพัฒนาที่ดินพะเยา และสำนักงานพัฒนาที่ดินเขต 7

สถานะข้อมูล : ไฟล์ดิจิทัล (jpg.)

### ตารางแสดงกิจกรรมต่างๆ ในโครงการฯ

ลำดับที่	กิจกรรม	เนื้อที่
1	พื้นที่นาข้าว (กรมการข้าว)	540 - 0 - 0 ไร่
2	นาชั้นบันได (กรมพัฒนาที่ดิน)	40 - 0 - 0 ไร่
3	พื้นที่ปลูกผัก/พืชไร่ (สถานีพัฒนาการเกษตรที่สูง)	60 - 0 - 0 ไร่
4	ฝายส่งน้ำ (ชลประทาน)	3 จุด
5	คลองส่งน้ำ	4 กม.
6	ท่อส่งน้ำ	2 กม.
7	พื้นที่ปลูกสัตว์	100 - 0 - 0 ไร่
8	พื้นที่ป่าใช้สอย	100 - 0 - 0 ไร่
9	ถนน	16 - 0 - 0 ไร่
10	พื้นที่ป่าและพื้นที่ทำกินของเกษตรกร	46,019 - 0 - 0 ไร่

### กิจกรรมที่มีการดำเนินงานโดยกรมพัฒนาที่ดิน

7-010 : เกษตรที่สูงบ้านสันติสุข-บ้านขุนกำลัง

หน่วยงานรับผิดชอบ : สถานีพัฒนาที่ดินพะเยา และสำนักงานพัฒนาที่ดินเขต 7

กิจกรรมดำเนินงาน : 1) สำรวจจัดทำแผนที่ระดับขอบเขตและวางแผนการใช้ที่ดิน

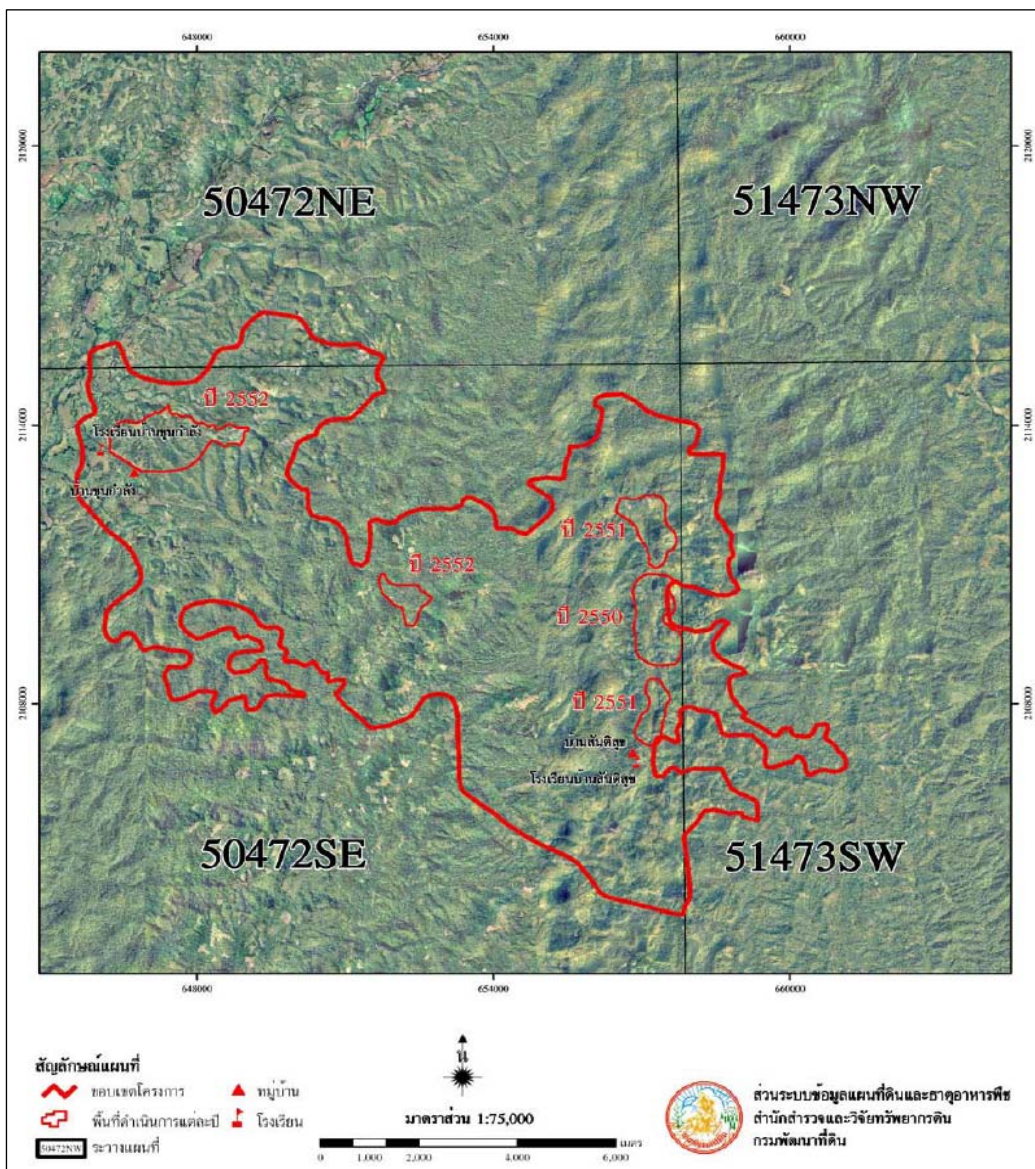
2) การจัดทำระบบอนุรักษ์ดินและน้ำ

3) สาธิตการใช้ปุ๋ยพืชสด

4) สาธิตการทำและการใช้ปุ๋ยหมักปุ๋ยอินทรีย์น้ำ

5) ปรับปรุงพื้นที่ดินกรด(ปูนโดโลไมท์)

แผนที่แสดงพื้นที่ดำเนินงาน : บริเวณบ้านสันติสุข-บ้านขุนกำลัง ตำบลขุนควร อำเภอปง จังหวัดพะเยา



ที่มา : สถานีพัฒนาที่ดินพะเยา และสำนักงานพัฒนาที่ดินเขต 7

สถานะข้อมูล : ไฟล์ดิจิทัล (jpg.)

7-010 : เกษตรที่ดู่บ้านสันติสุข-บ้านขุนกำลัง