

โครงการอันเนื่องมาจากพระราชดำริ พื้นที่ ดอยยาว ดอยพ่าหม่น ดอยพ่าจี

อำเภอเทิง อำเภอเวียงแก่น อำเภอยุนตาล จังหวัดเชียงราย



พระราชดำริ

สมเด็จพระนางเจ้าฯ พระบรมราชินีนาถ ทรงพระกรุณาฯ รับโครงการพัฒนาเพื่อความมั่นคงพื้นที่ ดอยยาว ดอยพ่าหม่น ดอยพ่าจี จังหวัดเชียงราย และจังหวัดพะเยา (เดิม) ไว้เป็นโครงการอันเนื่องมาจากพระราชดำริ และทรงมอบให้กองทัพภาคที่ 3 ดำเนินการแต่งตั้งคณะทำงานของโครงการฯ ดังกล่าวเพื่อจะได้แก้ไขปัญหาต่างๆ ที่เกิดขึ้นร่วมกับส่วนราชการต่างๆ ที่เกี่ยวข้องต่อไป ตามหนังสือสำนักพระราชเลขานุการที่ รล 0010/2134 ลงวันที่ 22 พฤษภาคม 2543

ความเป็นมาของโครงการ

ตามที่ สมเด็จพระนางเจ้าฯ พระบรมราชินีนาถ เสด็จพระราชดำเนินเยี่ยมราษฎรบ้านร่มฟ้าทอง ตำบลปอ อำเภอเวียงแก่น จังหวัดเชียงราย เมื่อวันที่ 20 กุมภาพันธ์ 2543 และทรงทราบถึงปัญหาต่างๆ ในพื้นที่โครงการพัฒนาเพื่อความมั่นคงพื้นที่ ดอยยาว ดอยผาหม่น ดอยผาจิ จังหวัดเชียงราย และจังหวัดพะเยาที่สิ้นสุดระยะเวลาการดำเนินการไปแล้ว อาทิ ปัญหาการประกอบอาชีพการเกษตร การพัฒนาและฟื้นฟูแหล่งต้นน้ำลำธาร การกำหนดขอบเขตของพื้นที่ทำกินรวมทั้งแนวเขตพื้นที่อนุรักษ์ และอื่นๆ นั้น พระองค์ทรงพระกรุณาโปรดเกล้าฯ เป็นโครงการอันเนื่องมาจากพระราชดำริ

การใช้ที่ดินในโครงการอันเนื่องมาจากพระราชดำรินี้ เพื่อนำมาทำการเกษตรนั้น มีข้อจำกัดการใช้ประโยชน์อยู่เป็นอันมาก เนื่องจากสภาพภูมิประเทศที่เป็นภูเขา มีความลาดชันสูง มีป่าไม้ปกคลุมเป็นต้นน้ำลำธารของพื้นที่ตอนล่าง เมื่อนำพื้นที่เหล่านั้นมาใช้ประโยชน์ทางการเกษตรก็จะมีผลกระทบต่อสภาพแวดล้อมเป็นอย่างมาก ดังนั้น การใช้พื้นที่เหล่านี้ต้องมีความระมัดระวังเป็นอย่างมาก โดยมีมาตรการการอนุรักษ์ดินและน้ำอย่างเหมาะสม มิฉะนั้นจะเกิดความเสียหายอย่างรุนแรง ยกที่จะปรับให้คืนสู่สภาพเดิม การใช้ที่ดินบนพื้นที่สูงในอดีตจนถึงปัจจุบันของชาวเขานั้น ได้มีการถางป่ามาทำไร่เลื่อนลอย มีการปลูกพืชเสพติด มีที่อยู่อาศัยไม่เป็นหลักแหล่ง ก่อให้เกิดปัญหาเป็นอย่างมากต่อทรัพยากรดิน น้ำ ป่าไม้ สภาพเศรษฐกิจ สังคม และความมั่นคงของชาติ ดังนั้น จึงควรมีการใช้ที่ดินที่เหมาะสมให้ชาวเขาไว้ทำกินเป็นการถาวร และจัดที่ตั้งบ้านไว้เป็นที่หรือเป็นหลักแหล่ง เพื่อสะดวกต่อการดูแลและการพัฒนา

ดังนั้น เพื่อให้ชุมชนบนพื้นที่สูงได้มี การใช้ประโยชน์ที่ดินได้อย่างถูกต้อง ตามหลักวิชาการพัฒนาที่ดิน โดยใช้มาตรการอนุรักษ์ดินและน้ำควบคู่กับระบบการปลูกพืชของเกษตรกร เพื่อเป็นการควบคุมและป้องกันการชะล้างพังทลายของดินบนพื้นที่สูง ตลอดจนช่วยกันรักษาสภาพแวดล้อมในชุมชนของชาวไทยภูเขา และใช้ประโยชน์ที่ดินได้อย่างถูกต้องตามหลักวิชาการของการพัฒนาที่ดิน สถานีพัฒนาที่ดินเชียงรายจึงได้จัดทำระบบอนุรักษ์ดินและน้ำ สาธิตการจัดระบบพืชบนระบบอนุรักษ์ดินและน้ำ สาธิตและส่งเสริมการใช้ปุ๋ยพืชสด สาธิตการทำและการใช้ปุ๋ยหมัก ปุ๋ยอินทรีย์น้ำ และการปรับปรุงดินที่เป็นกรด

วัตถุประสงค์ของโครงการ

1. เพื่อป้องกันและแก้ไขความเสื่อมโทรมของทรัพยากรดินและที่ดิน
2. เพื่อป้องกันและยับยั้งการบุกรุกทำลายป่าแหล่งต้นน้ำลำธาร
3. เพื่อเป็นพื้นที่สาธิตและถ่ายทอดเทคโนโลยีการพัฒนาที่ดิน และการใช้ที่ดินได้อย่างถูกต้อง
4. เพื่อให้เกษตรกรมีความมั่นใจในการถือครองที่ทำกินได้อย่างถูกต้อง ไม่มีการโยกย้ายที่ทำกิน
5. เพื่อเป็นการเสริมสร้างรายได้ให้กับเกษตรกรในพื้นที่ของโครงการฯ ในการดูแลรักษาไม้ยืนต้น
6. เพื่อเป็นการพัฒนาคุณภาพชีวิต เศรษฐกิจ และสังคมให้ดีขึ้น

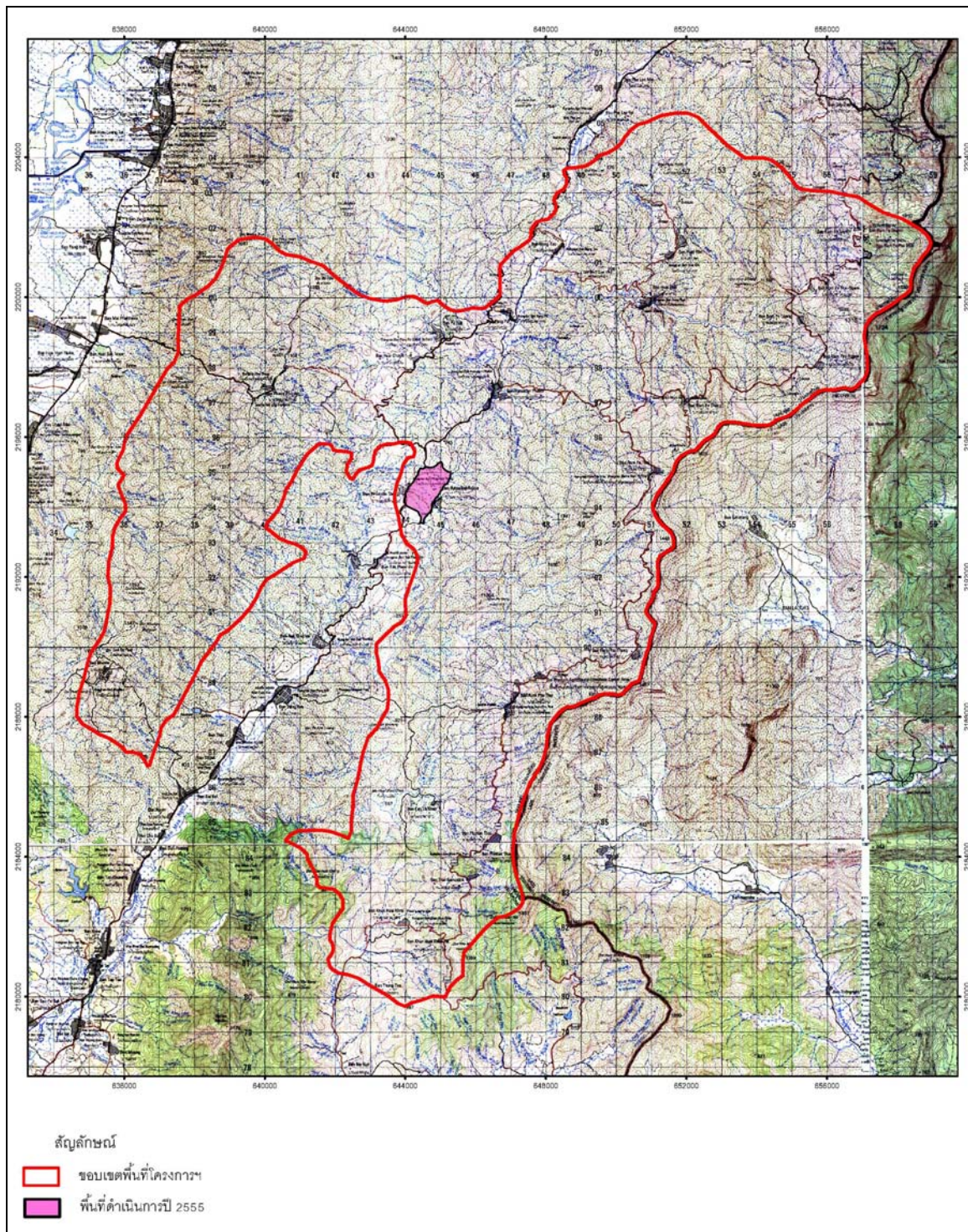
ที่ตั้งพื้นที่โครงการ

โครงการฯ ตั้งอยู่ที่บ้านรักแผ่นดิน หมู่ที่ 15 ตำบลต๊อบเต่า อำเภอเทิง และบ้านห้วยห่าน หมู่ที่ 9 ตำบลปอ อำเภอเวียงแก่น จังหวัดเชียงราย มีพื้นที่โครงการ 179,688 ไร่

แผนที่แสดงขอบเขต

โครงการอันเนื่องมาจากพระราชดำริ พื้นที่ ดอยยาว ดอยผาหม่น ดอยผาจิ

อำเภอเทิง อำเภอเวียงแก่น อำเภอขุนตาล จังหวัดเชียงราย



ที่มา : สถานีพัฒนาที่ดินเชียงราย และสำนักงานพัฒนาที่ดินเขต 7

สถานะข้อมูล : ไฟล์ดิจิทัล (shp.)

7-009 : ดอยยาวดอยผาหม่น

กิจกรรมที่มีการดำเนินงานโดยกรมพัฒนาที่ดิน

หน่วยงานรับผิดชอบ : สถานีพัฒนาที่ดินเชียงราย และสำนักงานพัฒนาที่ดินเขต 7

- กิจกรรมดำเนินงาน :
- 1) การจัดทำระบบอนุรักษ์ดินและน้ำ
 - 2) สาธิตการใช้ปุ๋ยพืชสด
 - 3) สาธิตการทำและการใช้ปุ๋ยหมัก/ปุ๋ยอินทรีย์น้ำ
 - 4) ปรับปรุงพื้นที่ดินกรด(ปูนโดโลไมท์)