

โครงการบ้านเล็กในป่าใหญ่

อันเนื่องมาจากพระราชดำริ บ้านปางขอน

ตำบลห้วยเขมพู อำเภอเมือง จังหวัดเชียงราย



พระราชดำริ

สมเด็จพระนางเจ้าสิริกิติ์ พระบรมราชินีนาถ ทรงพบว่าพื้นที่นี้ เป็นแหล่งต้นน้ำที่ถูกบุกรุกแผ้วถางป่า เป็นบริเวณกว้างจำนวนนับพันไร่ บางส่วนมีการปลูกพืชเสพติดมีผลกระทบต่อความมั่นคงตามแนวชายแดน และยังเป็นเส้นทางลำเลียงยาเสพติดจากนอกประเทศเข้ามายังตัวเมืองเชียงราย ผ่านหมู่บ้านผาลัง บ้านปางขอน และบ้านแม่มอญ ราษฎรทั้ง 3 กลุ่มบ้าน ได้ทำการบุกรุกแผ้วถางป่าทำไร่เลื่อนลอย ทำให้แหล่งต้นน้ำลำธารถูกทำลายลง ทำให้เกิดแผ่นดินเลื่อนไหล ลำน้ำต่างๆ เกิดการตื้นเขิน ส่งผลให้ลำน้ำสาว ซึ่งเป็นแม่น้ำสายหลัก ของจังหวัดเชียงรายมีปริมาณลดลง ทรงเห็นว่าลำพังเจ้าหน้าที่ของกรมป่าไม้ ไม่สามารถที่จะหยุดยั้งการบุกรุกแผ้วถางป่าของราษฎรได้ จึงสมควรให้ราษฎรเข้ามามีส่วนร่วมในการอนุรักษ์ป่าซึ่งเป็นแหล่ง

ต้นน้ำลำธาร โดยจัดทำเป็น “โครงการบ้านเล็กในป่าใหญ่” ขึ้นที่บริเวณดอยเกี้ยวซึ่งมูลนิธิส่งเสริมศิลปาชีพ จะให้การสนับสนุนการฝึกอบรมศิลปาชีพ และปลูกฝังความรู้เรื่องการเกษตร การอนุรักษ์ธรรมชาติแก่ราษฎร ที่อยู่ในพื้นที่ดังกล่าว ให้คนกับป่าอยู่ร่วมกันได้อย่างผสมกลมกลืน โดยคนเป็นผู้พิทักษ์รักษาป่า ป่าให้ความร่มเย็น และเป็นแหล่งผลิตอาหารของคน นอกจากนี้ ยังจะช่วยอนุรักษ์ แหล่งน้ำตกธรรมชาติให้เป็นสถานที่ท่องเที่ยวที่สวยงามยั่งยืนต่อไปในอนาคต

ความเป็นมาของโครงการ

โครงการบ้านเล็กในป่าใหญ่อันเนื่องมาจากพระราชดำริ บ้านปางขอน เป็นโครงการที่มีวัตถุประสงค์เพื่อดำเนินการอนุรักษ์และฟื้นฟูทรัพยากรดินในบริเวณพื้นที่สูง เนื่องจากพื้นที่ดังกล่าวเป็นถิ่นที่อยู่อาศัยของชาวเขาเผ่าต่างๆ ซึ่งมีการใช้ที่ดินเพื่อการเกษตรแบบไร่หมุนเวียน และมักมีการอพยพเคลื่อนย้ายถิ่นอยู่เสมอ โดยการบุกรุกทำลายป่าเพื่อนำพื้นที่มาใช้ในการปลูกพืชไร่ หรือพืชเสพติด จนกระทั่งดินเสื่อมความอุดมสมบูรณ์ ก็จะบุกเบิกเผาป่าถัดไปเพื่อหาพื้นที่ใหม่ต่อไปเรื่อยๆ การกระทำดังกล่าว ก่อให้เกิดปัญหาต่างๆ ตามมาอย่างมากมาย เช่น พื้นที่ป่าต้นน้ำลำธารถูกทำลาย การสูญเสียดินจากการกัดกร่อนของหน้าดิน ซึ่งทำให้คุณภาพของดินเสื่อมลง เกิดการตื่นเงินของแม่น้ำ ลำคลอง ในเขตพื้นที่ตอนล่าง เนื่องจากการสะสมของตะกอน การเกิดอุทกภัยในฤดูฝน และการขาดแคลนน้ำในฤดูแล้ง เป็นต้น ปัญหาต่างๆ เหล่านี้ถ้าไม่มีการป้องกัน และแก้ไขจะทำให้เกิดความเสียหายทั้งทางด้านทรัพยากรธรรมชาติและสิ่งแวดล้อม ตลอดจนจนความเป็นอยู่ของคนในพื้นที่ราบ

วัตถุประสงค์ของโครงการ

1. เพื่อสนองพระราชดำริสมเด็จพระนางเจ้าฯ พระบรมราชินีนาถ ในการช่วยเหลือราษฎรให้มีคุณภาพชีวิตและความเป็นอยู่ที่ดีขึ้น
2. ให้ประชาชนในพื้นที่มีจิตสำนึกในการอนุรักษ์ทรัพยากรธรรมชาติและสิ่งแวดล้อม
3. เพื่อแก้ไขปัญหาเสพติดในพื้นที่โครงการ
4. เพื่อแก้ไขปัญหาความมั่นคงในพื้นที่โครงการ
5. เพื่ออนุรักษ์และฟื้นฟูทรัพยากรธรรมชาติและสิ่งแวดล้อมในพื้นที่โครงการ
6. เพื่อพัฒนาพื้นที่โครงการให้เป็นแหล่งท่องเที่ยวที่สำคัญตามแนวพระราชดำริ

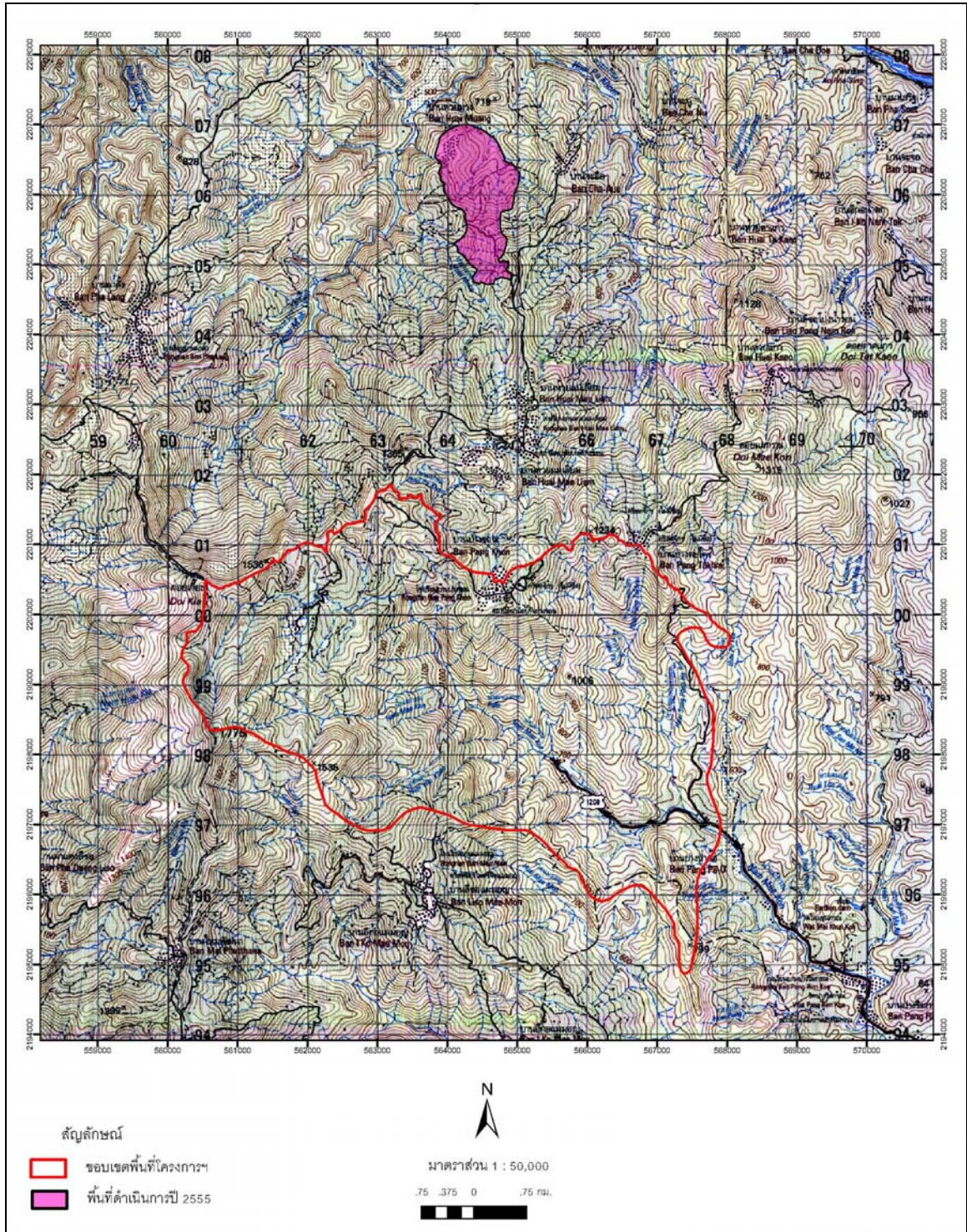
ที่ตั้งพื้นที่โครงการ

โครงการฯ ตั้งอยู่ที่บ้านปางขอน ตำบลห้วยชมภู อำเภอเมือง จังหวัดเชียงราย มีพื้นที่โครงการ 18,639 ไร่

แผนที่แสดงขอบเขต

โครงการบ้านเล็กในป่าใหญ่อันเนื่องมาจากพระราชดำริ บ้านปางขอน

ตำบลห้วยชมภู อำเภอเมือง จังหวัดเชียงราย



ที่มา : สถานีพัฒนาที่ดินเชียงราย และสำนักงานพัฒนาที่ดินเขต 7

สถานะข้อมูล : ไฟล์ดิจิตอล (shp.)

กิจกรรมที่มีการดำเนินงานโดยกรมพัฒนาที่ดิน

7-008 : บ้านเล็กปางขอน

หน่วยงานรับผิดชอบ : สถานีพัฒนาที่ดินเชียงราย และสำนักงานพัฒนาที่ดินเขต 7

- กิจกรรมดำเนินงาน :
- 1) การจัดทำระบบอนุรักษ์ดินและน้ำ
 - 2) สาธิตการใช้ปุ๋ยพืชสด
 - 3) สาธิตการทำและการใช้ปุ๋ยหมัก/ปุ๋ยอินทรีย์น้ำ
 - 4) ปรับปรุงพื้นที่ดินกรด(ปูนโดโลไมท์)