

โครงการสถานีพัฒนาการเกษตรที่สูง ตามพระราชดำริ ดอยบ่อ

ตำบลแม่อาย อำเภอเมือง จังหวัดเชียงราย



พระราชดำริ

เมื่อวันที่ 31 มกราคม พ.ศ. 2547 สมเด็จพระนางเจ้าสิริกิติ์ พระบรมราชินีนาถ ได้เสด็จยังสถานีพัฒนาการเกษตรที่สูงตามพระราชดำริ ดอยบ่อ ทรงมีพระราชดำริสรุปได้ดังนี้

1. ทรงคาดการณ์ว่าอีก 10 ปีข้างหน้า จะขาดแคลนน้ำ ซึ่งมีวิธีการแก้ปัญหาโดยการเพิ่มพื้นที่ป่า จึงให้สถานีพัฒนา การเกษตรที่สูงตามพระราชดำริดอยบ่อ อำเภอเมือง จังหวัดเชียงราย ดำเนินการปลูกป่าเพิ่มขึ้น
2. ทรงโปรดให้ นายสหัท บุญญาวิวัฒน์ ผู้ช่วยราชเลขาธิการพระราชวัง ฝ่ายกิจกรรมพิเศษ ประสานงานกับการปิโตรเลียมแห่งประเทศไทยมาดำเนินการปลูกป่าในพื้นที่เพิ่มขึ้น

ความเป็นมาของโครงการ

ดอยบ่อเป็นแหล่งประวัติศาสตร์แห่งหนึ่งของตำบลแม่ยาว อำเภอเมือง จังหวัดเชียงราย สูงจากระดับน้ำทะเลปานกลาง 1,345 เมตร ตั้งอยู่บริเวณกึ่งกลางของตำบล ยอดเขามีบ่อน้ำ แต่ในปัจจุบันไม่มีน้ำขัง อันเนื่องมาจากสภาพป่าถูกทำลายลงไปมาก

ในปีพ.ศ. 2480 ได้เกิดสงครามโลกครั้งที่ 2 บริเวณดอยบ่อซึ่งเป็นยอดเขาที่สูงที่สุด สภาพป่าเป็นป่าดิบเขาที่อุดมสมบูรณ์ บ่อน้ำมีน้ำขังไว้สำหรับบริโภคได้ ผู้ว่าราชการจังหวัดเชียงราย ในสมัยนั้นได้ให้ทหาร ตำรวจ และราษฎร ขึ้นมาประจำบนดอยบ่อเพื่อเฝ้าระวังเครื่องบินที่จะมาทิ้งระเบิดจังหวัดเชียงราย โดยกลางวันใช้สัญญาณไฟ และกลางคืนใช้สัญญาณกระจกเงา เพื่อเปิดสัญญาณเตือนภัยให้ประชาชน ลงหลุมหลบภัยได้ทัน

ในปีพ.ศ. 2488 สงครามโลกครั้งที่ 2 ได้ผ่านไปแล้วชาวเขาเผ่าเข้ากลุ่มหนึ่งประมาณ 30 หลังคาเรือน ได้พากันอพยพขึ้นมาอยู่บนดอยบ่อบริเวณขุนห้วยแม่ซ้ายและชาวเขาเผ่าอาข่าอีกกลุ่มหนึ่งได้พากันอพยพมาตั้งถิ่นฐานอยู่บริเวณขุนห้วยโป่งผ่า และชาวเขาเผ่ามูเซออีกกลุ่มหนึ่งได้อพยพมาอยู่บริเวณขุนห้วยแม่สักทอง ชาวเขาทั้ง 3 กลุ่มได้พากันแผ้วถางป่าเพื่อเอาพื้นที่ปลูกฝิ่นและทำไร่ข้าว ป่าไม้ได้ถูกทำลายลงเป็นจำนวนมาก จนดินหมดความอุดมสมบูรณ์ ชาวเขาเผ่าเย้าและ อาข่า จึงพากันอพยพไปอยู่ที่อื่นคงเหลือแต่เผ่ามูเซอที่ยังอยู่ที่เดิมจนถึงปัจจุบัน จึงทำให้สภาพป่าบริเวณขุนห้วยแม่สักทองถูกทำลายมากที่สุด และบริเวณห้วยอื่นๆ ก็ยังไม่สามารถฟื้นตัวได้เนื่องจากถูกชาวเขาบริเวณข้างเคียงได้พากันเข้ามาทำไร่เลื่อนลอย เช่น ไร่ชิง ไร่ข้าว และ ไร่ข้าวโพด และยังได้ล่าสัตว์ป่าจนหมดไปหลายชนิด แต่เดิมก่อนปี พ.ศ. 2488 บริเวณดอยบ่อ อุดมสมบูรณ์ไปด้วยสัตว์ป่าขนาดใหญ่ต่างๆ ชนิด เช่น ช้าง กระทิง เสือ เก้ง กวาง ฯลฯ แต่ปัจจุบันไม่มีเหลือแล้ว มีแต่สัตว์ป่าขนาดเล็กเท่านั้น เช่น เก้ง หมูป่า หิน ลิง ไก่ป่า ฯลฯ

เมื่อวันที่ 14 ธันวาคม พ.ศ. 2546 สำนักบริหารพื้นที่อนุรักษ์ที่ 15 ได้เชิญ คุณสหัส บุญญาวิวัฒน์ ผู้ช่วยราชเลขาธิการพระราชวังฝ่ายกิจกรรมพิเศษมาตรวจดูพื้นที่ดอยบ่อเพื่อพิจารณาจัดตั้งเป็นสถานีพัฒนาการเกษตรที่สูงตามพระราชดำริ ข้าราชการและองค์กรท้องถิ่น เช่น หัวหน้าหน่วยจัดการต้นน้ำแม่ซ้าย นายกองดีการบริหารส่วนตำบลแม่ยาว ปลัดองค์การบริหารส่วนตำบลแม่ยาว กำนันตำบลแม่ยาว และหัวหน้าสถานีตำรวจภูธรตำบลแม่ยาว ได้พากันขึ้นมาต้อนรับและได้เล่าถึงปัญหาต่างๆ ที่มีอยู่ในบริเวณนี้ เช่น ปัญหาการแผ้วถางป่า ปัญหายาเสพติด และปัญหาความยากจนของประชาชนจน คุณสหัส บุญญาวิวัฒน์ รับปากที่จะนำขึ้นกราบบังคมทูล สมเด็จพระนางเจ้าฯ พระบรมราชินีนาถ ในวันที่ 31 มกราคม พ.ศ. 2547 สมเด็จพระนางเจ้าฯ พระบรมราชินีนาถ เสด็จทอดพระเนตร พื้นที่ดอยบ่อ พลเอก ณพล บุญทับ รองสมุหราชองครักษ์ กล่าวถวายรายงานจัดตั้งสถานีพัฒนาการเกษตรที่สูงตามพระราชดำริ ดอยบ่อ โดยมีแม่ทัพกองทัพภาคที่ 3 เป็นประธานคณะทำงาน ผู้อำนวยการสำนักบริหารพื้นที่อนุรักษ์ที่ 15 เป็นผู้อำนวยการโครงการ โครงการมีพื้นที่ 15,000 ไร่ ซึ่งเป็นป่าเสื่อมโทรม ซึ่งจะต้องอนุรักษ์และฟื้นฟูทรัพยากรธรรมชาติให้คืนสู่สภาพเดิม ในโครงการสถานีพัฒนาการเกษตรที่สูงตามพระราชดำริ ดอยบ่อ ได้รังวัดแบ่งพื้นที่ 543.73 ไร่ ไว้เพื่อทำแปลงสาธิตการทำเกษตร แผนใหม่เพื่อให้ราษฎรในโครงการสถานีพัฒนาการเกษตรที่สูงตามพระราชดำริ ดอยบ่อ ได้ศึกษาเรียนรู้และนำกลับไปทำในที่ดินของตนเอง และบริเวณนี้ยังเป็นที่ตั้งของ

พลับพลาทรงงาน ของสมเด็จพระนางเจ้าฯ พระบรมราชินีนาถ ตรงจุดพิกัด 47 QNC 702154 สูงจากระดับน้ำทะเลปานกลาง 956 เมตร

หมู่บ้านที่อยู่ในโครงการ 3 หมู่บ้านได้แก่ บ้านจะต้อเบอ บ้านจะฟู หมู่ที่ 18 และบ้านลอบปือ หมู่ที่ 13 ตำบลแม่ยาว อำเภอเมือง จังหวัดเชียงราย มีประชากรรวมกัน 617 คน 126 หลังคาเรือน

วัตถุประสงค์ของโครงการ

1. เพื่อสนับสนุนกิจกรรมในโครงการพระราชดำริ เพื่อให้เป็นจุดสาธิตและเป็นจุดเรียนรู้ของเกษตรกรในพื้นที่ด้านการพัฒนาการเกษตรกรรมและรักษาให้เป็นแหล่งต้นน้ำและใช้ประโยชน์ที่ดินให้มีผลกระทบต่อระบบนิเวศน้อยที่สุด
2. เพื่อรักษาทรัพยากรที่ดินในพื้นที่ให้เป็นที่ยึดเหนี่ยวด้านการเกษตรอย่างยั่งยืน
3. ส่งเสริมกิจกรรมด้านการพัฒนาที่ดินให้เกษตรกรในพื้นที่ มีความเข้าใจในด้านการดูแลรักษาระบบอนุรักษ์ดินและน้ำที่ดำเนินการไว้ และด้านการปรับปรุงบำรุงดิน เพื่อให้มีความอุดมสมบูรณ์ตลอดไป โดยมีการถ่ายทอดความรู้ด้านการพัฒนาที่ดินสู่เกษตรกรในพื้นที่

ที่ตั้งพื้นที่โครงการ

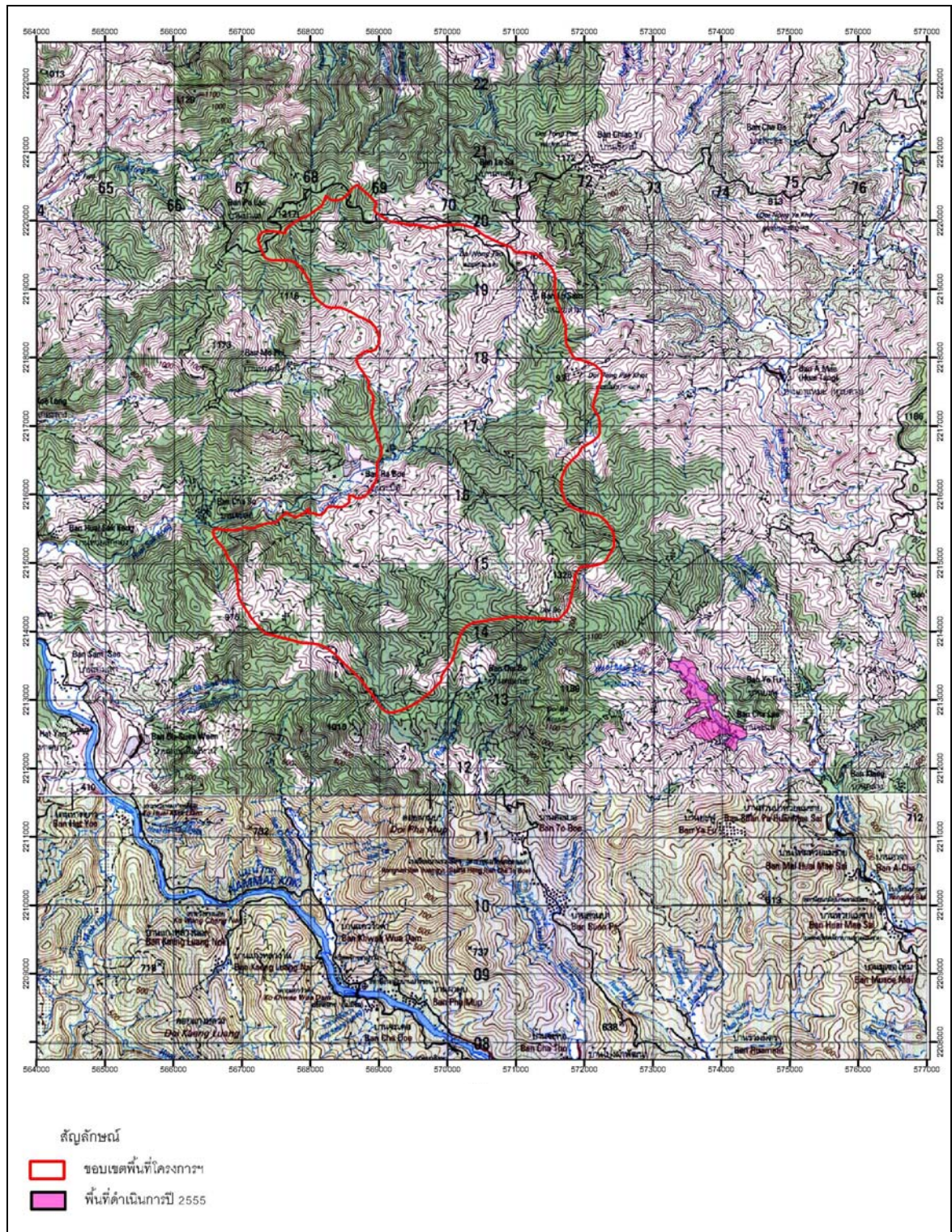
โครงการฯ ตั้งอยู่ที่หมู่บ้านลอบปือ หมู่ 13 ตำบลแม่ยาว อำเภอเมือง จังหวัดเชียงราย โดยมีพื้นที่รับผิดชอบรวมประมาณ 15,000 ไร่

พื้นที่ดอยบ่อบริเวณที่สำรวจจัดทำโครงการไม่มีหมู่บ้านอยู่ในพื้นที่ แต่มีหมู่บ้านที่อยู่บริเวณใกล้เคียง 3 หมู่บ้าน ดังนี้คือ

1. บ้านจะต้อเบอ เป็นชาวเขาเผ่ามูเซอ อยู่ห่างจากโครงการประมาณ 6 กิโลเมตร อาชีพทำการเกษตรรับจ้าง
2. บ้านจะฟู เป็นชาวเขาเผ่ามูเซอ อยู่ห่างจากโครงการประมาณ 5 กิโลเมตร อาชีพทำการเกษตรรับจ้าง
3. บ้านลอบปือ เป็นชาวเขาเผ่ามูเซอ อยู่ห่างจากโครงการประมาณ 2 กิโลเมตร อาชีพทำการเกษตรรับจ้าง

แผนที่แสดงขอบเขตโครงการสถานีพัฒนาการเกษตรที่สูงฯ ดอยบ่อ

ตำบลแม่ยาว อำเภอเมือง จังหวัดเชียงราย



ที่มา : สถานีพัฒนาที่ดินเชียงราย และสำนักงานพัฒนาที่ดินเขต 7

สถานะข้อมูล : ไฟล์ดิจิทัล (shp.)

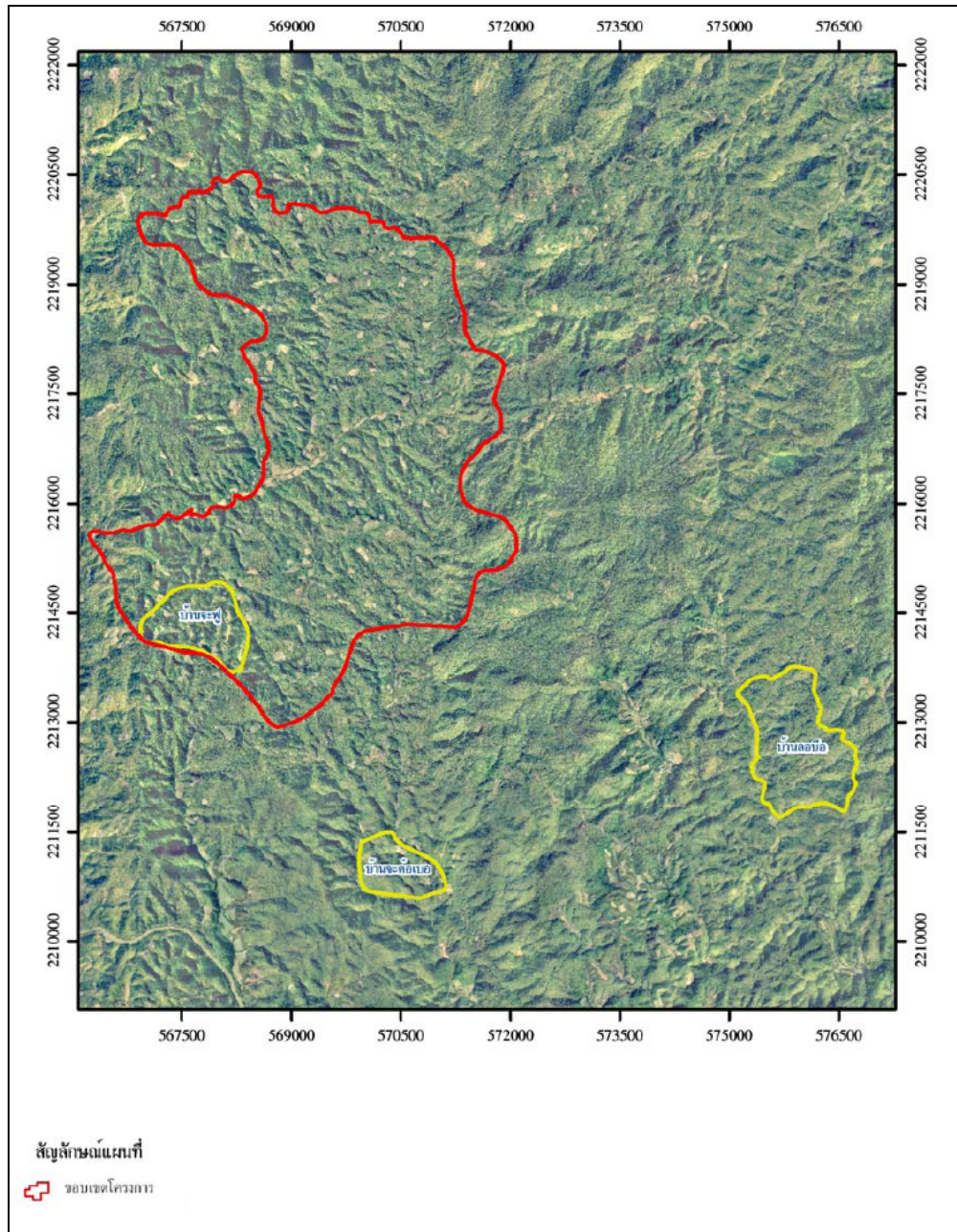
กิจกรรมที่มีการดำเนินงานโดยกรมพัฒนาที่ดิน

7-007 : เกษตรที่สูงดอยพ่อ

หน่วยงานรับผิดชอบ : สถานีพัฒนาที่ดินเชียงราย และสำนักงานพัฒนาที่ดินเขต 7

- กิจกรรมดำเนินงาน :
- 1) การจัดทำระบบอนุรักษ์ดินและน้ำ
 - 2) สาธิตการใช้ปุ๋ยพืชสด
 - 3) สาธิตการทำและการใช้ปุ๋ยหมัก/ปุ๋ยอินทรีย์น้ำ
 - 4) ปรับปรุงพื้นที่ดินกรด (ปูนโดโลไมท์)

แผนที่แสดงพื้นที่ดำเนินงาน : บริเวณตำบลแม่ยาว อำเภอเมือง จังหวัดเชียงราย



ที่มา : สถานีพัฒนาที่ดินเชียงราย และสำนักงานพัฒนาที่ดินเขต 7

สถานะข้อมูล : ไฟล์ดิจิทัล (shp.)