

โครงการสถานีทดลองเกษตรที่สูง

ตามพระราชดำริ บ้านสบขุน

อำเภอท่าองฟา จังหวัดน่าน



พระราชดำริ

สมเด็จพระนางเจ้าสิริกิติ์ พระบรมราชินีนาถ ทรงมีพระราชดำริให้หน่วยงานที่เกี่ยวข้องเข้ามา ดำเนินการ ฟื้นฟู และสร้างจิตสำนึกให้ชุมชนในพื้นที่ร่วมสอดส่องดูแลรักษาพื้นที่ป่า ซึ่งเป็นต้นน้ำลำธารที่สำคัญต่อการดำรงชีวิต ให้ความรู้ความเข้าใจการทำเกษตรกรรมโดยไม่ใช้สารเคมีให้แพร่หลาย พร้อมทั้ง ทรงเน้นพื้นที่ที่มีอยู่อย่างจำกัดสำหรับจัดทำเกษตร เพื่อเป็นแหล่งรวบรวมอาหารให้พอเลี้ยง ครอบครัวยุคได้อย่างพอเพียง โดยยึดหลักแนวพระราชดำริเกษตรพอเพียงของ พระบาทสมเด็จพระเจ้าอยู่หัว รวมทั้งทรงให้จัดจ้างงานในพื้นที่และราษฎรบริเวณใกล้เคียงมารับจ้างในโครงการ เพื่อมี

รายได้ในการดำรงชีวิต ตลอดจนจนได้พระราชทานอาชีพเสริมงานด้านศิลปอาชีพ โดยให้ราษฎรฝึกอบรมงานศิลปหัตถกรรมพื้นบ้าน ซึ่งนอกจากจะช่วยให้มีรายได้เพิ่มจนเพียงพอครอบครัวแล้วยังเป็นการอนุรักษ์หัตถกรรมพื้นบ้านให้คงอยู่สืบไป ซึ่งโครงการตามพระราชดำริจะสามารถแก้ไขปัญหาความยากจนของราษฎรและปัญหาการบุกรุกแผ้วถางป่าเพื่อทำไร่เลื่อนลอยได้เป็นอย่างดี

ความเป็นมาของโครงการ

เมื่อวันที่ 16 มกราคม 2547 สมเด็จพระนางเจ้าสิริกิติ์ พระบรมราชินีนาถ เสด็จพระราชดำเนินไปทอดพระเนตร พื้นที่แหล่งกำเนิดต้นน้ำลำน้ำคาง บ้านสบซุ่น ตำบลป่าคา อำเภอท่าวังผา จังหวัดน่าน ซึ่งเป็นลุ่มน้ำย่อยของ แม่น้ำยมตอนบน อยู่ในเขตป่าสงวนแห่งชาติ “ป่าน้ำยาว - น้ำสวด” จุดที่เสด็จทอดพระเนตร มีความสูง 860 เมตร พื้นที่ประมาณ 12,500 ไร่ พื้นที่ส่วนใหญ่เป็นภูเขาสูง ได้ถูกบุกรุกแผ้วถางจากการทำไร่เลื่อนลอยของราษฎร ทำให้พื้นที่ต้นน้ำลำน้ำคาง ได้รับความเสียหายจำนวนมากราษฎรจากหมู่บ้านสบซุ่น หมู่ที่ 7 ตำบลป่าคา อำเภอท่าวังผา จังหวัดน่าน มีอาชีพทำไร่ข้าวโพด ข้าวไร่ ทำนา เก็บหาของป่าและเลี้ยงสัตว์ จำนวน 244 หลังคาเรือน ประชากร 873 คน เป็นชนพื้นเมือง นับถือศาสนาพุทธ และราษฎรบ้านดอยติ้ว หมู่ที่ 7 ตำบลศรีภูมิ อำเภอท่าวังผา จังหวัดน่าน อาชีพส่วนใหญ่ทำไร่ข้าวทำสวนลิ้นจี่ เก็บหาของป่าและเลี้ยงสัตว์จำนวน 156 หลังคาเรือน ประชากร 1,235 คน เป็นชาวเขาเผ่าม้ง ราษฎรทั้งสองหมู่บ้านเริ่มตระหนักถึงความเสียหาย ที่เกิดจากการบุกรุกทำลายป่าทำไร่เลื่อนลอย เกรงว่าจะเกิดแผ่นดินเลื่อนไหลลงมาถล่มหมู่บ้าน ดังที่ได้ทราบข่าวมา แล้วจากพื้นที่อื่น จึงได้เข้าชื้อกัน ขอพระราชทานความช่วยเหลือ ขอให้มีการจัดตั้งสถานีทดลองการเกษตรขึ้น เพื่อให้มีเจ้าหน้าที่มาช่วยแนะนำให้ราษฎร ได้ใช้พื้นที่ทำการเกษตรอย่างเหมาะสม และเลิกบุกรุกทำลายป่าอีกต่อไป นอกจากนั้น ราษฎรยังได้ขอพระราชทาน อาชีพเสริม โดยมีราษฎรบ้านสบซุ่นจำนวน 25 คน สมัครเป็นสมาชิกทอผ้า จำนวน 7 คน และสมัครเป็นสมาชิกปักผ้า จำนวน 18 คน

สมเด็จพระนางเจ้าฯ พระบรมราชินีนาถ จึงทรงพระกรุณาโปรดเกล้าฯ ให้เชิญแม่ทัพภาคที่ 3 ผู้ว่าราชการจังหวัดน่าน ผู้แทนกรมอุทยานแห่งชาติสัตว์ป่าและพันธุ์พืช ผู้แทนกรมป่าไม้ ผู้แทนกรมชลประทาน ผู้แทนกรมส่งเสริมการเกษตร ผู้แทนกรมวิชาการเกษตร ผู้แทนกรมปศุสัตว์ ผู้แทนกรมพัฒนาชุมชน ผู้แทนสำนักงานคณะกรรมการพิเศษประสานงานโครงการอันเนื่องมาจากพระราชดำริ (กปร.) ผู้อำนวยการสำนักบริหารจัดการในพื้นที่ป่าอนุรักษ์ 13 และส่วนราชการที่เกี่ยวข้อง มาร่วมประชุมปรึกษาหารือในการแก้ปัญหา โดยขอใช้พื้นที่ป่าที่ถูกแผ้วถางแล้ว บริเวณลำน้ำคาง บ้านสบซุ่น หมู่ที่ 7 ตำบลป่าคา อำเภอท่าวังผา จังหวัดน่าน เนื้อที่ ประมาณ 500 ไร่ จัดตั้งสถานีทดลองเกษตรบนพื้นที่สูงโดยให้ราษฎรหมู่บ้านสบซุ่น และราษฎร บ้านดอยติ้ว ได้เข้ามาร่วมดำเนินงานโครงการฯ

วัตถุประสงค์ของโครงการ

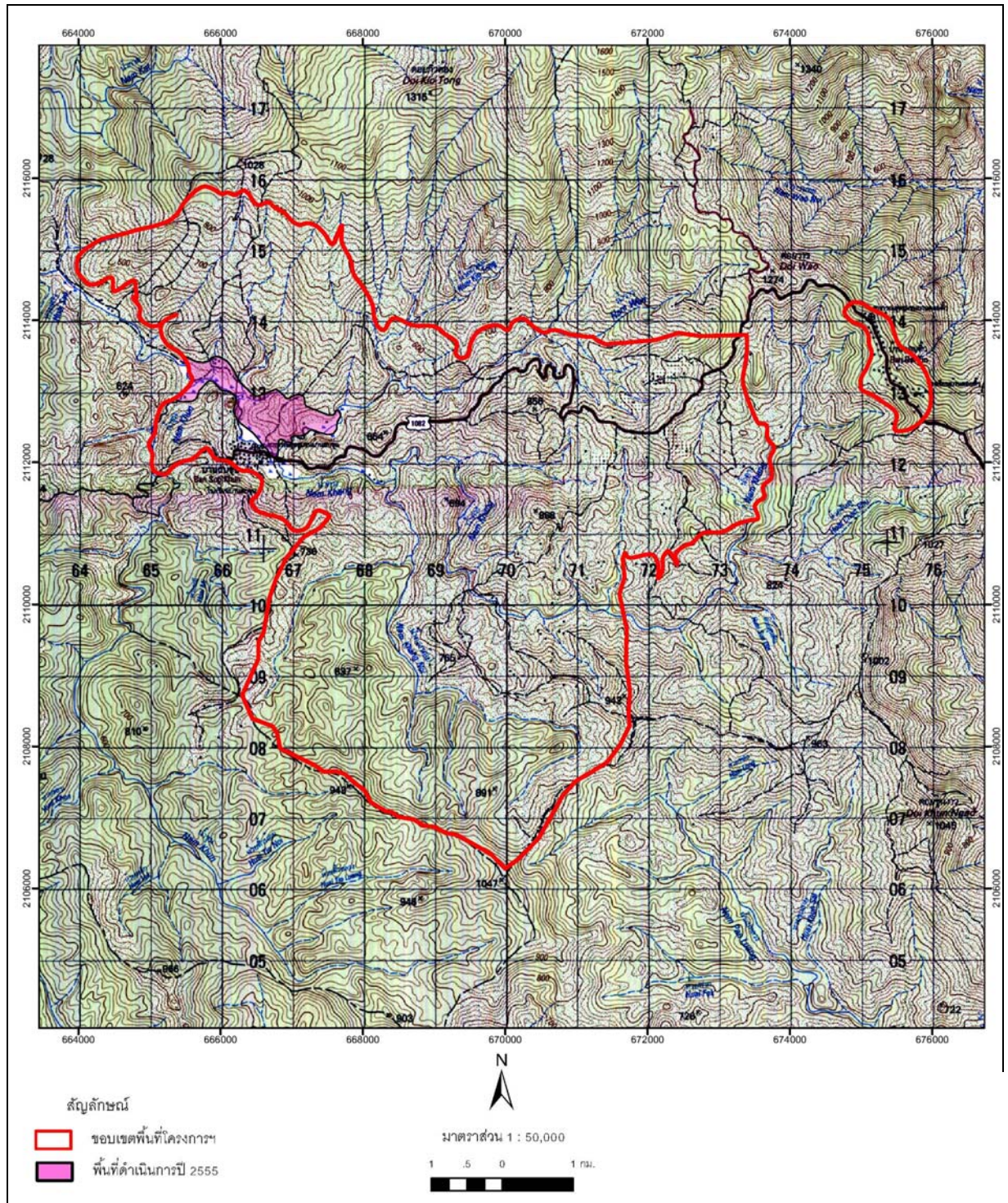
1. จัดตั้งสถานีทดลองเกษตรบนพื้นที่สูง เพื่อให้ความรู้แก่ราษฎร ในการทำการเกษตรอย่าง ถูกหลักวิชาการ โดยใช้พื้นที่อย่างจำกัด แต่ให้ได้ผลผลิตเพิ่มขึ้น พอเลี้ยงตนเองได้และหยุดยั้งการ บุกรุกแผ้วถางป่า ขยายพื้นที่ทำกินของราษฎร
2. ทำการอนุรักษ์สภาพป่าสงวนแห่งชาติบริเวณ ลุ่มน้ำคาง “ปาน้ำยาว-น้ำสวด” ซึ่งเป็น ลุ่มน้ำย่อยของแม่น้ำยมตอนบน ให้กลับคืนสภาพป่าที่สมบูรณ์ดังเดิม
3. สร้างงานให้ราษฎร ให้มีอาชีพมีรายได้ เป็นการช่วยสนับสนุนรัฐบาลในการแก้ปัญหาการว่างงานของราษฎรและช่วยพัฒนาคุณภาพชีวิตของราษฎรให้มีความเป็นอยู่ที่ดีขึ้น

ที่ตั้งพื้นที่โครงการ

โครงการฯ ตั้งอยู่ บ้านสบซุ่น หมู่ที่ 7 ตำบลป่าคา และบ้านดอยดีว หมู่ 7 ตำบลศรีภูมิ อำเภอท่าวังพา จังหวัดน่าน เนื้อที่โครงการประมาณ 13,974 ไร่

แผนที่แสดงขอบเขต

โครงการสถานีทดลองเกษตรที่สูงตามพระราชดำริ บ้านสบซุ่น
อำเภอท่าวังผา จังหวัดน่าน



ที่มา : สถานีพัฒนาที่ดินน่าน และสำนักงานพัฒนาที่ดินเขต 7

สถานะข้อมูล : ไฟล์ดิจิทัล (shp.)

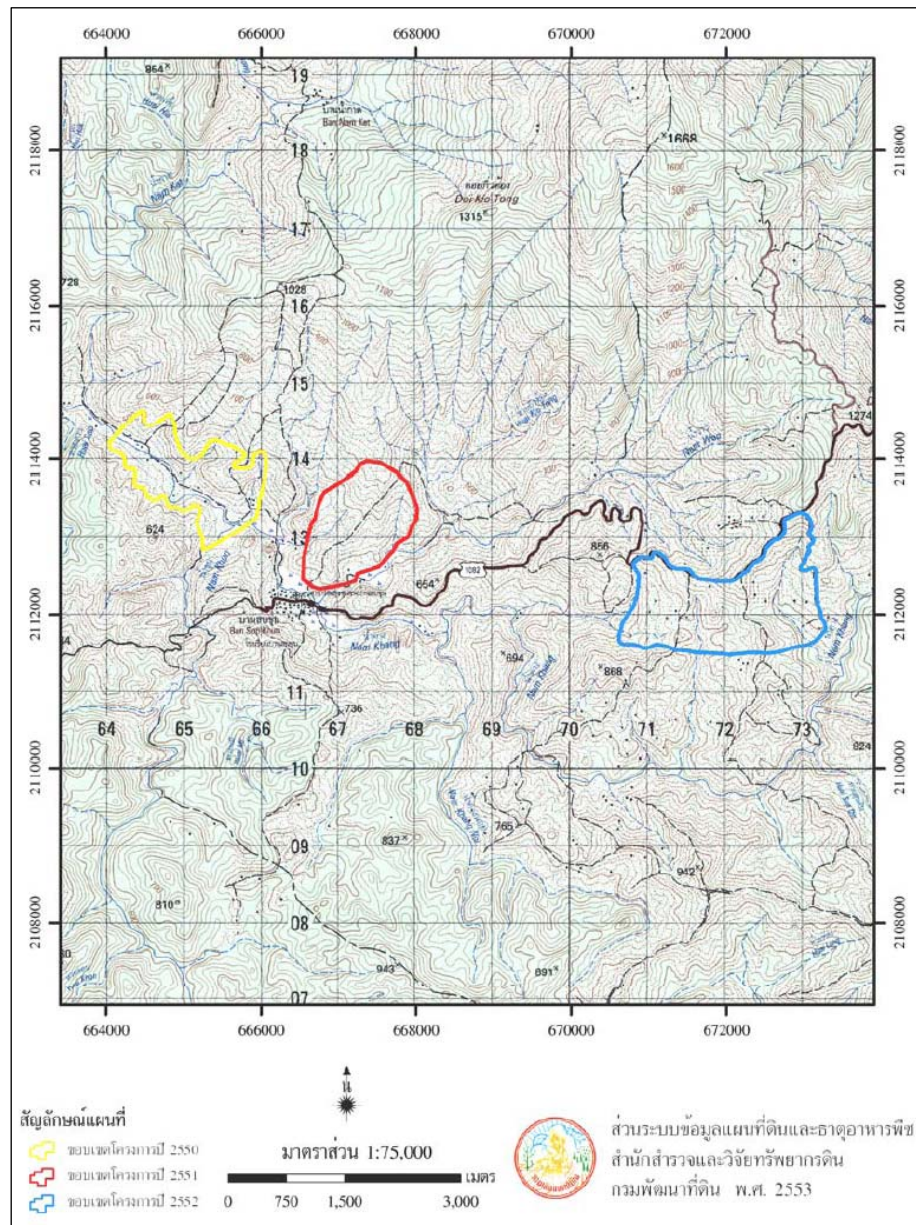
กิจกรรมที่มีการดำเนินงานโดยกรมพัฒนาที่ดิน

7-003 : เกษตรที่สูงบ้านสบซุ่น

หน่วยงานรับผิดชอบ : สถานีพัฒนาที่ดินน่าน และสำนักงานพัฒนาที่ดินเขต 7

- กิจกรรมดำเนินงาน :
- 1) สำรวจจัดทำข้อมูลดิน การใช้ประโยชน์ที่ดิน แผนการใช้ที่ดิน
 - 2) จัดทำระบบอนุรักษ์ดินและน้ำ
 - 3) ฟื้นฟูทรัพยากรดิน (ปลูกหญ้าแฝก)
 - 4) ปรับปรุงบำรุงดิน

แผนที่แสดงพื้นที่ดำเนินงาน ปี 2550-2552 : บริเวณตำบลป่าคา อำเภอท่าวังผา จังหวัดน่าน



ที่มา : สถานีพัฒนาที่ดินน่าน และสำนักงานพัฒนาที่ดินเขต 7

สถานะข้อมูล : ไฟล์ดิจิทัล (shp.)