

โครงการสถานีทดลองเกษตรที่สูง

ตามพระราชดำริ ภูพยัคฆ์

ตำบลขุนนาง อำเภอเฉลิมพระเกียรติ จังหวัดน่าน



พระราชดำริ

สมเด็จพระนางเจ้าสิริกิติ์ พระบรมราชินีนาถ ทรงมีพระราชดำริให้ดำเนินการดูแลรักษาป่าไม้ พื้นฟูทรัพยากรธรรมชาติที่เป็นแหล่งต้นน้ำ และพัฒนาส่งเสริมการเกษตรที่สูง ทั้งด้านการปลูกพืช การเลี้ยงสัตว์ ให้การผลิต การแปรรูป การตลาด และทรงให้มีการจัดตั้งสถานีพัฒนาการเกษตรที่สูง ภูพยัคฆ์ ในพื้นที่แหล่งน้ำน่าน

ความเป็นมาของโครงการ

7-002 : เกษตรที่สูงภูพยัคฆ์

โครงการสถานีทดลองเกษตรที่สูงตามพระราชดำริ ภูพยัคฆ์ เป็นโครงการ ในเขตตำบลขุนน่าน อำเภอเฉลิมพระเกียรติ จังหวัดน่าน เป็นแหล่งจุดเรียนรู้ และขยายผลงานไปยังเกษตรกรในพื้นที่ เพื่อให้ราษฎรชาวไทยภูเขาที่มีอาชีพเกษตรตามหลักวิชาแผนใหม่ ทดแทนการทำไร่เลื่อนลอย มีการสร้างรายได้ให้กับคน และอยู่กับป่าอย่างยั่งยืน ราษฎรสามารถดำรงชีวิตอยู่ร่วมกับป่าไม้ได้โดยไม่มีการตัดไม้ทำลายป่าและช่วยกันดูแลรักษาป่าไม้ให้เป็นแหล่งต้นน้ำลำธาร และมีการพัฒนาที่ทำการเกษตรกรรมในลักษณะการเกษตรแบบพอเพียงตามแนวพระราชดำริ

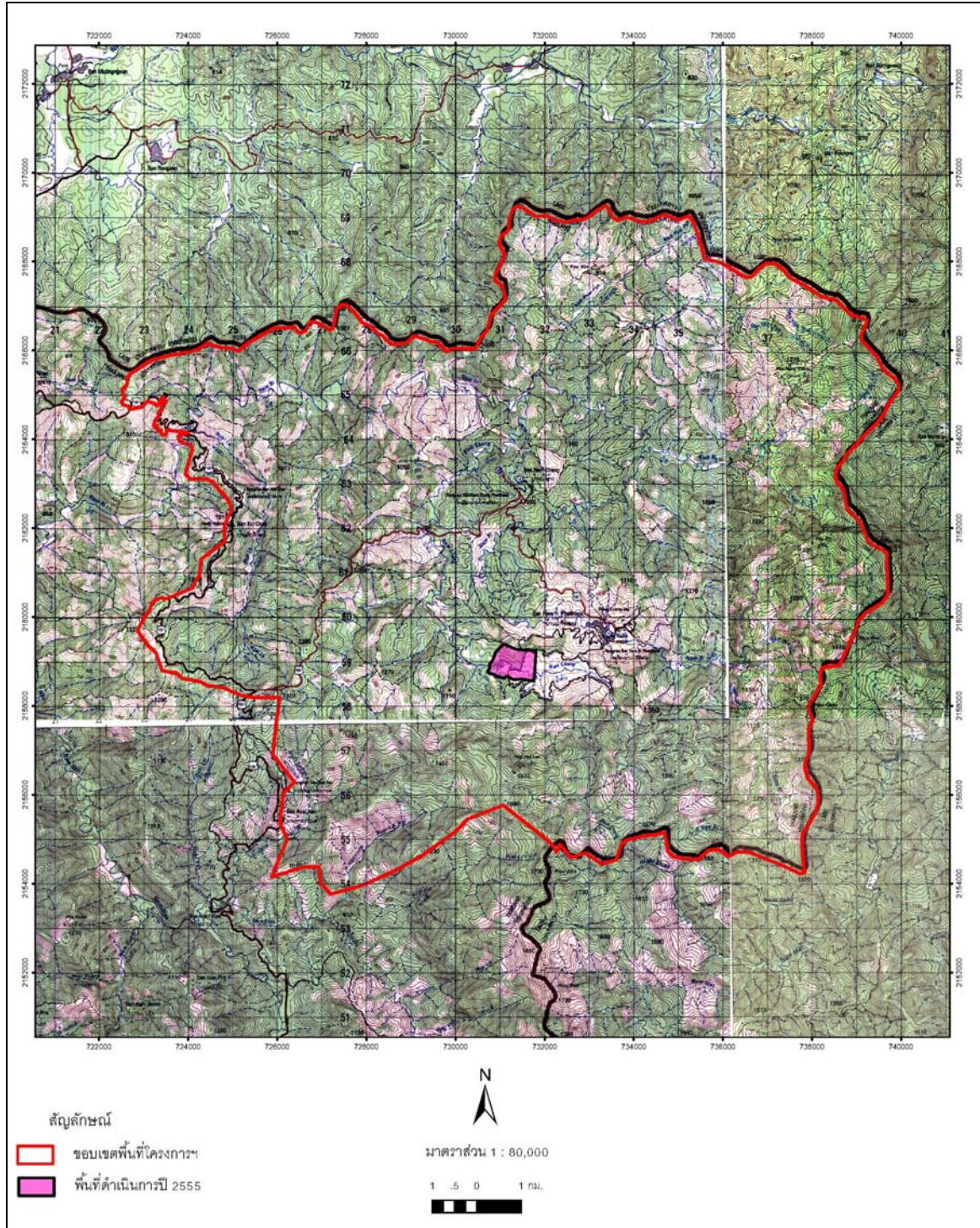
วัตถุประสงค์ของโครงการ

1. เพื่อจัดตั้งสถานีพัฒนาการเกษตรที่สูง สาธิตเป็นตัวอย่างแก่ราษฎรที่เข้าร่วมโครงการ
2. เพื่อให้ราษฎรได้เรียนรู้การใช้พื้นที่ดินที่จำกัดให้เกิดประโยชน์ โดยเฉพาะการอนุรักษ์ดินและน้ำที่มีต่อการผลิตการเกษตรที่ยั่งยืน เพื่อผลผลิตเกษตรให้เกิดมูลค่าเพิ่ม
3. ทำให้เกษตรกรมีความเข้าใจถึงการทำการเกษตรในพื้นที่ที่มีการใช้ระบบอนุรักษ์ดินและน้ำและใช้ที่ดินให้เกิดประสิทธิภาพและยั่งยืน

ที่ตั้งพื้นที่โครงการ

โครงการฯ ตั้งอยู่ หมู่ที่ 12 ตำบลขุนน่าน อำเภอเฉลิมพระเกียรติ จังหวัดน่าน ประกอบด้วย 4 หมู่บ้าน ได้แก่ บ้านน้ำรีพัฒนา บ้านน้ำช้าง บ้านห้วยกานต์ และบ้านกิวจันทร์ เนื้อที่โครงการประมาณ 114,249 ไร่

แผนที่แสดงขอบเขต
โครงการสถานีทดลองเกษตรที่สูงตามพระราชดำริ ภูพยัคฆ์
ตำบลขุนน่าน อำเภอเฉลิมพระเกียรติ จังหวัดน่าน



ที่มา : สถานีพัฒนาที่ดินน่าน และสำนักงานพัฒนาที่ดินเขต 7

สถานะข้อมูล : ไฟล์ดิจิตอล (shp.)

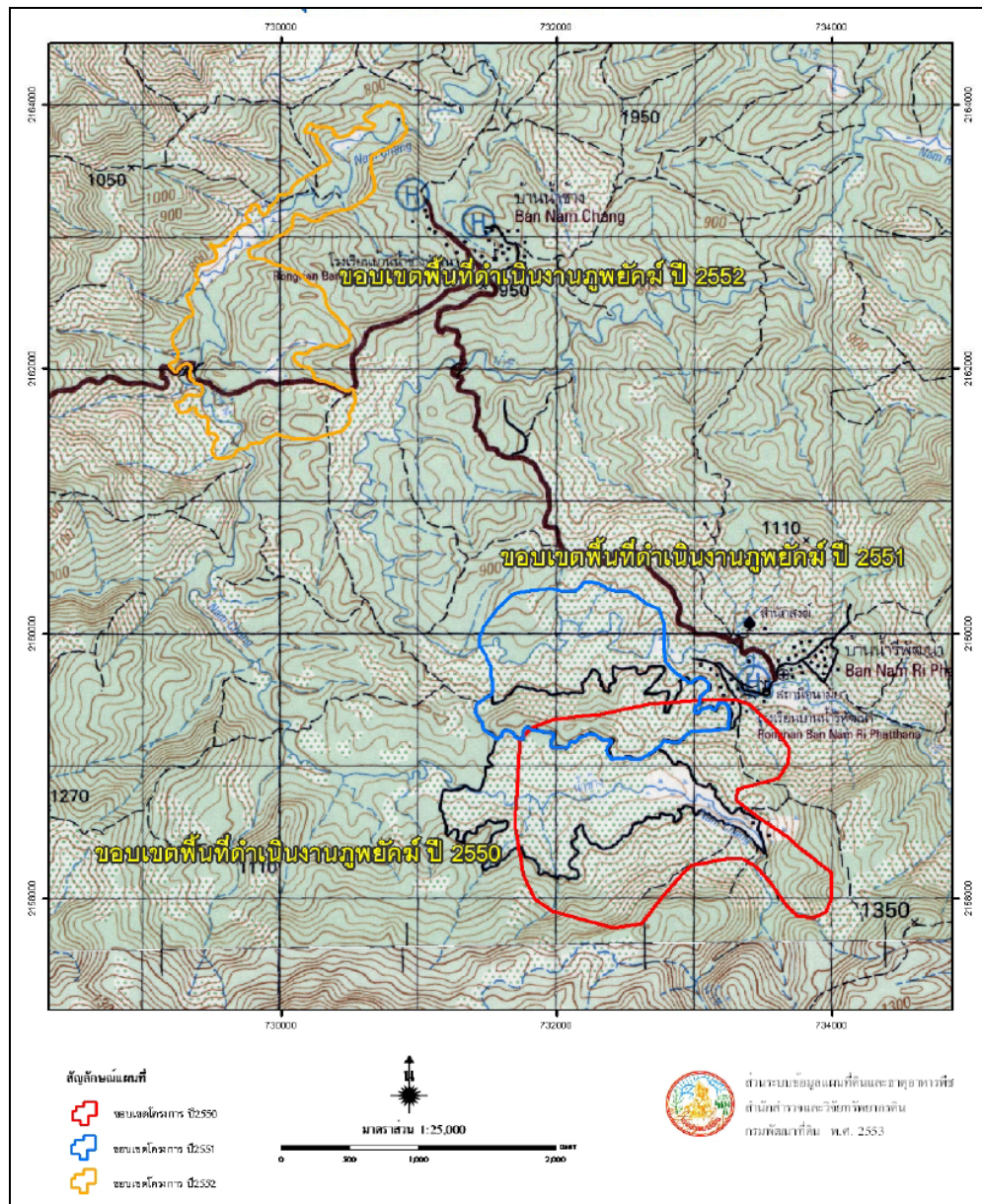
7-002 : เกษตรที่สูงภูพยัคฆ์

กิจกรรมที่มีการดำเนินงานโดยกรมพัฒนาที่ดิน

หน่วยงานรับผิดชอบ : สถานีพัฒนาที่ดินน่าน และสำนักงานพัฒนาที่ดินเขต 7

- กิจกรรมดำเนินงาน :
- 1) สำรวจจัดทำข้อมูลดิน การใช้ประโยชน์ที่ดิน แผนการใช้ที่ดิน
 - 2) จัดทำระบบอนุรักษ์ดินและน้ำ
 - 3) ฟื้นฟูทรัพยากรดิน (ปลูกหญ้าแฝก)
 - 4) ปรับปรุงบำรุงดิน

แผนที่แสดงพื้นที่ดำเนินงาน ปี 2550-2552 : บริเวณตำบลขุนน่าน อำเภอเฉลิมพระเกียรติ จังหวัดน่าน



ที่มา : สถานีพัฒนาที่ดินน่าน และสำนักงานพัฒนาที่ดินเขต 7

สถานะข้อมูล : ไฟล์ดิจิตอล (shp.)

7-002 : เกษตรที่สูงภูเขาคม