

โครงการจัดตั้งหมู่บ้านยามชายแดน อันเนื่องมาจากพระราชดำริ บ้านปางคอง

บ้านปางคอง ตำบลนาปู่ป้อม อำเภอปางมะผ้า จังหวัดแม่ฮ่องสอน



พระราชดำริ

พระราชเสาวนีย์ของสมเด็จพระนางเจ้าฯ พระบรมราชินีนาถ เมื่อวันที่ 22 มีนาคม 2545 ความว่า “...ให้พิจารณาจัดตั้งหมู่บ้านในรูปแบบบ้านยามชายแดน ในพื้นที่ด้านตะวันตกของ ตัวเมืองแม่ฮ่องสอน เพื่อพัฒนาราชกรในพื้นที่ให้เข้มแข็ง มีส่วนร่วมรักษาอธิปไตยของชาติอย่างมีระบบตามแนวพระราชดำริของพระบาทสมเด็จพระเจ้าอยู่หัว...”

ความเป็นมาของโครงการ

ให้พิจารณาจัดตั้งหมู่บ้านในรูปแบบบ้านยามชายแดนในพื้นที่ทิศตะวันตกของตัวเมืองแม่ฮ่องสอน เพื่อพัฒนาราชกรในพื้นที่ให้เข้มแข็ง มีส่วนร่วมรักษาอธิปไตยของชาติอย่างมีระบบตามแนวพระราชดำริของพระบาทสมเด็จพระเจ้าอยู่หัว

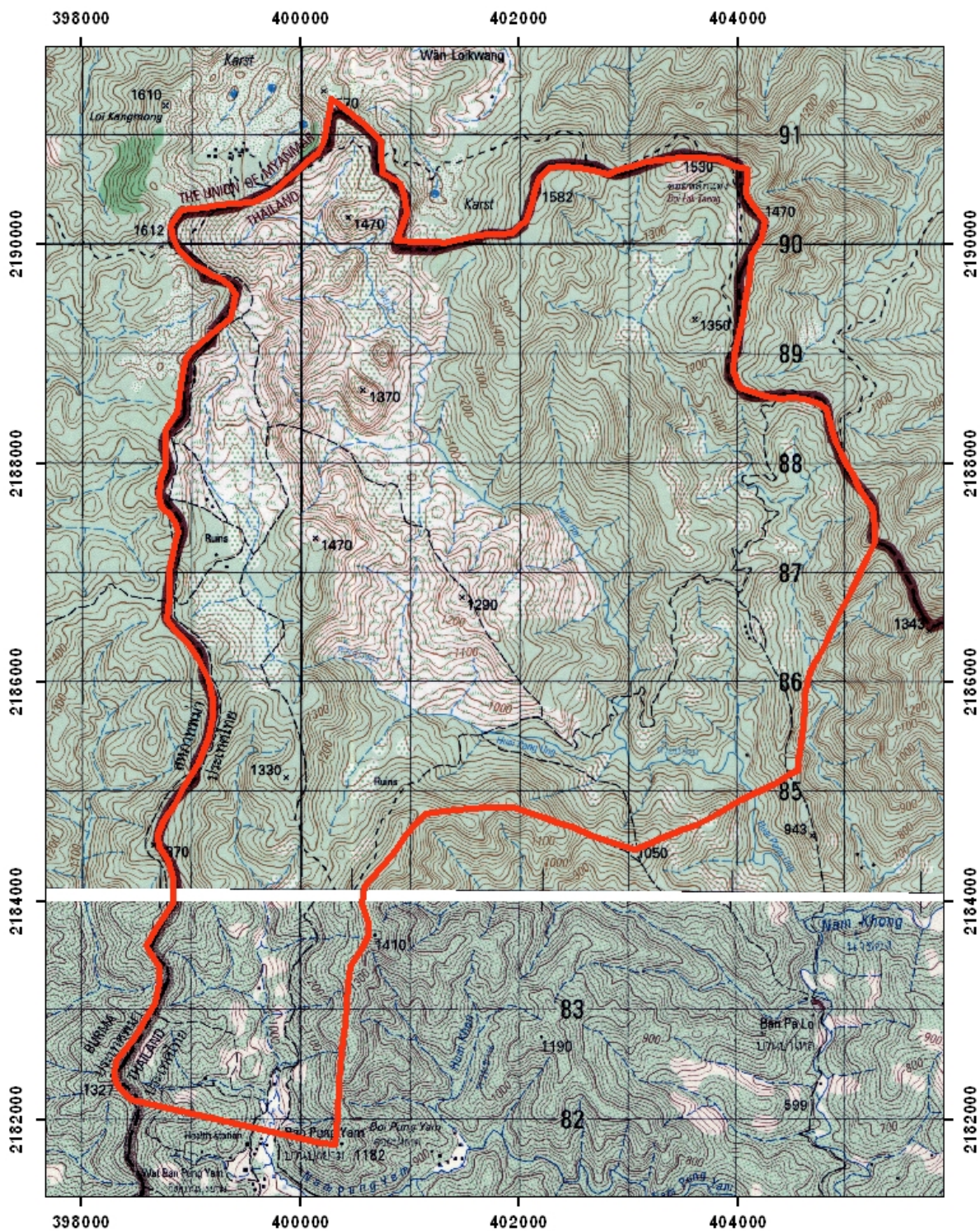
วัตถุประสงค์ของโครงการ

1. เป็นการตอบสนองพระราชเสาวนีย์ของสมเด็จพระนางเจ้าฯ พระบรมราชินีนาถ ที่ให้ราชกรชาวไทยภูเขา ที่สมัครใจไปเป็นยามชายแดนตามแนวพระราชดำริของพระบาทสมเด็จพระเจ้าอยู่หัว
2. จัดตั้งถิ่นฐานและการปกครองแนวชายแดนไทย-พม่า ด้านจังหวัดแม่ฮ่องสอน ที่มีสภาพพื้นที่กำหนดให้เป็นหมู่บ้านที่ถูกต้องตามระเบียบกฎหมาย
3. เสริมสร้างศักยภาพของพื้นที่ และโอกาสของราชกร ให้มีความพร้อมในด้านการพัฒนา เพื่อให้สามารถดำรงชีพได้อย่างยั่งยืนและพอกินพอใช้
4. ปกป้องรักษาความปลอดภัยในชีวิตและทรัพย์สินของตนเองได้ในระดับหนึ่ง รวมทั้งสามารถแจ้งเตือนภัยให้กับกลุ่มบ้านใหญ่หรือส่วนราชการได้อย่างทันเวลา
5. พัฒนาคุณภาพชีวิตของราชกรในพื้นที่เป้าหมาย ให้ได้รับการบริการสาธารณสุขขั้นพื้นฐานตามความเหมาะสม

ที่ตั้งพื้นที่โครงการ

โครงการฯ ตั้งอยู่ที่ บ้านปางคอง ตำบลนาปู่ป้อม อำเภอปางมะผ้า จังหวัดแม่ฮ่องสอน เนื้อที่ 16,000 ไร่ พิกัด UTM 47 E 399615-401808 N 2188250-2190082 WGS84 L7018 ระวัง 4648 III,IV

แผนที่แสดงขอบเขตโครงการจัดตั้งหมู่บ้านยามชายแดน อันเนื่องมาจากพระราชดำริ บ้านปางคอง

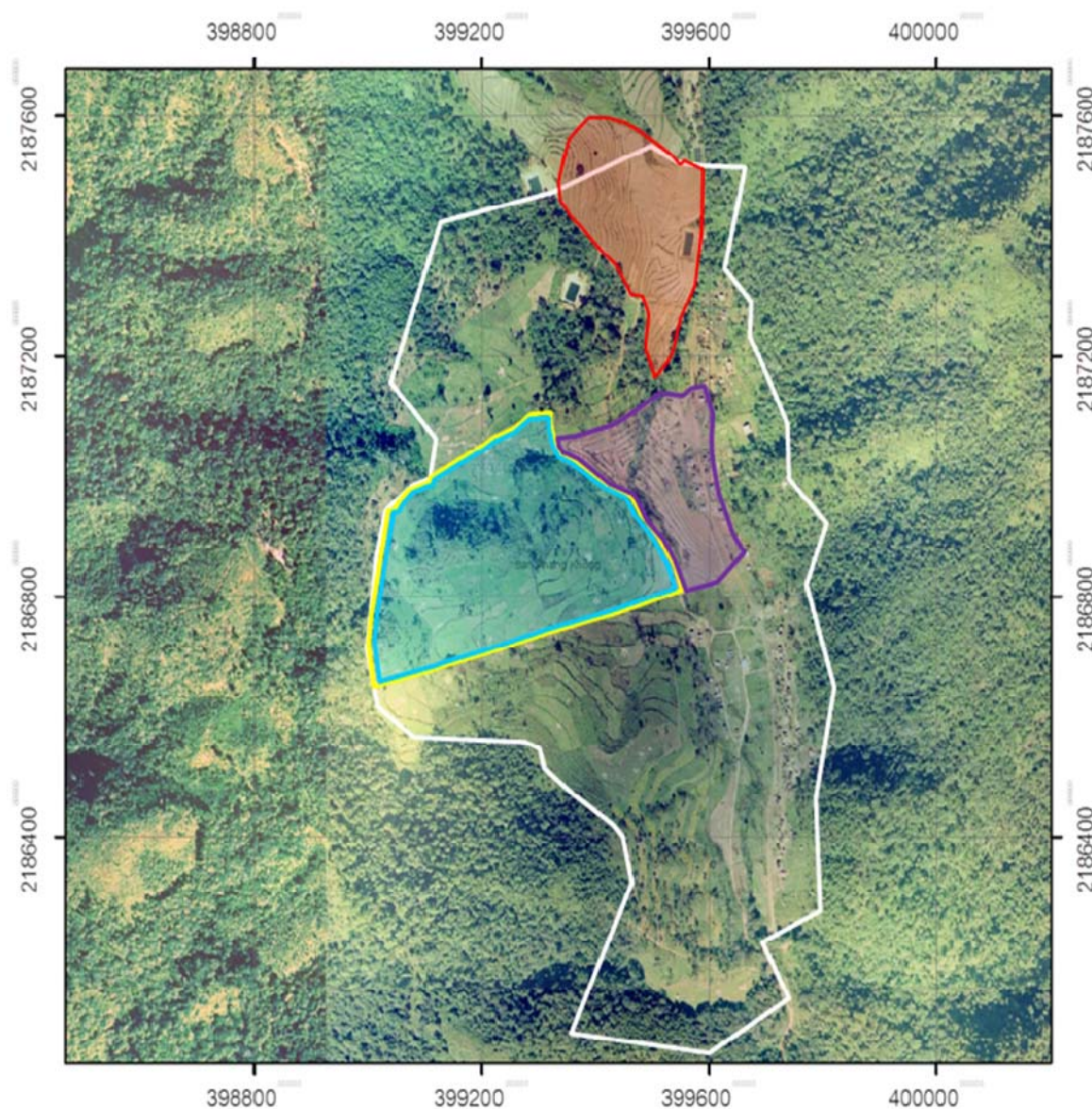


 ขอบเขตโครงการ

ที่มา : สถานีพัฒนาที่ดินแม่ฮ่องสอน สำนักงานพัฒนาที่ดินเขต 6 และสำนักบริหารพื้นที่อนุรักษ์ที่ 16 กรมอุทยานแห่งชาติ
สถานะข้อมูล : ไฟล์ดิจิทัล (shp)





6-031 : ยามบ้านปางคอง

กิจกรรมที่มีการดำเนินงานโดยกรมพัฒนาที่ดิน



พื้นที่ดำเนินงานในปี 2555 บ้านปางคอง ต.นาปู่ป้อม อ.ปางมะผ้า จ.แม่ฮ่องสอน

กิจกรรมที่ดำเนินการ

-  จัดทำระบบอนุรักษ์ดินและน้ำ
-  ส่งเสริมการใช้ปุ๋ยพืชสด
-  สาธิตการใช้ปุ๋ยพืชสด
-  สาธิตการทำและการใช้ปุ๋ยหมักและน้ำหมักชีวภาพ

ที่มา : สถานีพัฒนาที่ดินแม่ฮ่องสอน สำนักงานพัฒนาที่ดินเขต 6

สถานะข้อมูล : ไฟล์ดิจิทัล (jpg)