

โครงการจัดตั้งหมู่บ้านยามชายแดน อันเนื่องมาจากพระราชดำริบ้านดอยพักกูด

บ้านดอยพักกูด ตำบลเวียงเหนือ อำเภอปาย จังหวัดแม่ฮ่องสอน



พระราชดำริ

6-030 : ยามน้ำนดอยพักกูด

สมเด็จพระนางเจ้าฯ พระบรมราชินีนาถ ได้เสด็จพระราชดำเนินไปทรงเยี่ยมราษฎรบ้านเมืองแพม หมู่ที่ 5 ตำบลถ้ำลอด อำเภอปางมะผ้า เมื่อวันที่ 4 มีนาคม 2549 ทรงมีพระราชดำริ ความว่า “...ให้ หมู่บ้านปางคาม ต.ปางมะผ้า อ.ปางมะผ้า จ.แม่ฮ่องสอน และหมู่บ้านปางสองแฉ่ง ต.เวียงเหนือ อ.ปาง จ.แม่ฮ่องสอน เป็นหมู่บ้านโครงการจัดตั้งหมู่บ้านยามชายแดน เพื่อพัฒนาคุณภาพชีวิตของราษฎรและ เพื่อประโยชน์ในด้านความมั่นคงของประเทศชาติ...”

ความเป็นมาของโครงการ

เพื่อสนองแนวพระราชดำริดังกล่าว จึงได้จัดตั้งหมู่บ้านยามชายแดนขึ้นทั้ง 2 แห่ง คือ บ้านคอยผักกูด ต.เวียงเหนือ อ.ปาง จ.แม่ฮ่องสอน (พิกัด MB 3773) และ บ้านอาใจ ต.นาปู่ป้อม อ.ปางมะผ้า จ.แม่ฮ่องสอน (พิกัด MB 1178) เพื่อรวบรวมราษฎรที่อยู่อาศัยอย่างกระจัดกระจายในพื้นที่ให้มาอยู่รวมกัน จัดให้มีการฝึกอบรมราษฎร จัดให้มีที่ทำกินเพื่อพัฒนาคุณภาพชีวิตของราษฎร เพื่อให้มีการอนุรักษ์ทรัพยากรธรรมชาติและเพื่อประโยชน์ในด้านความมั่นคงของประเทศ

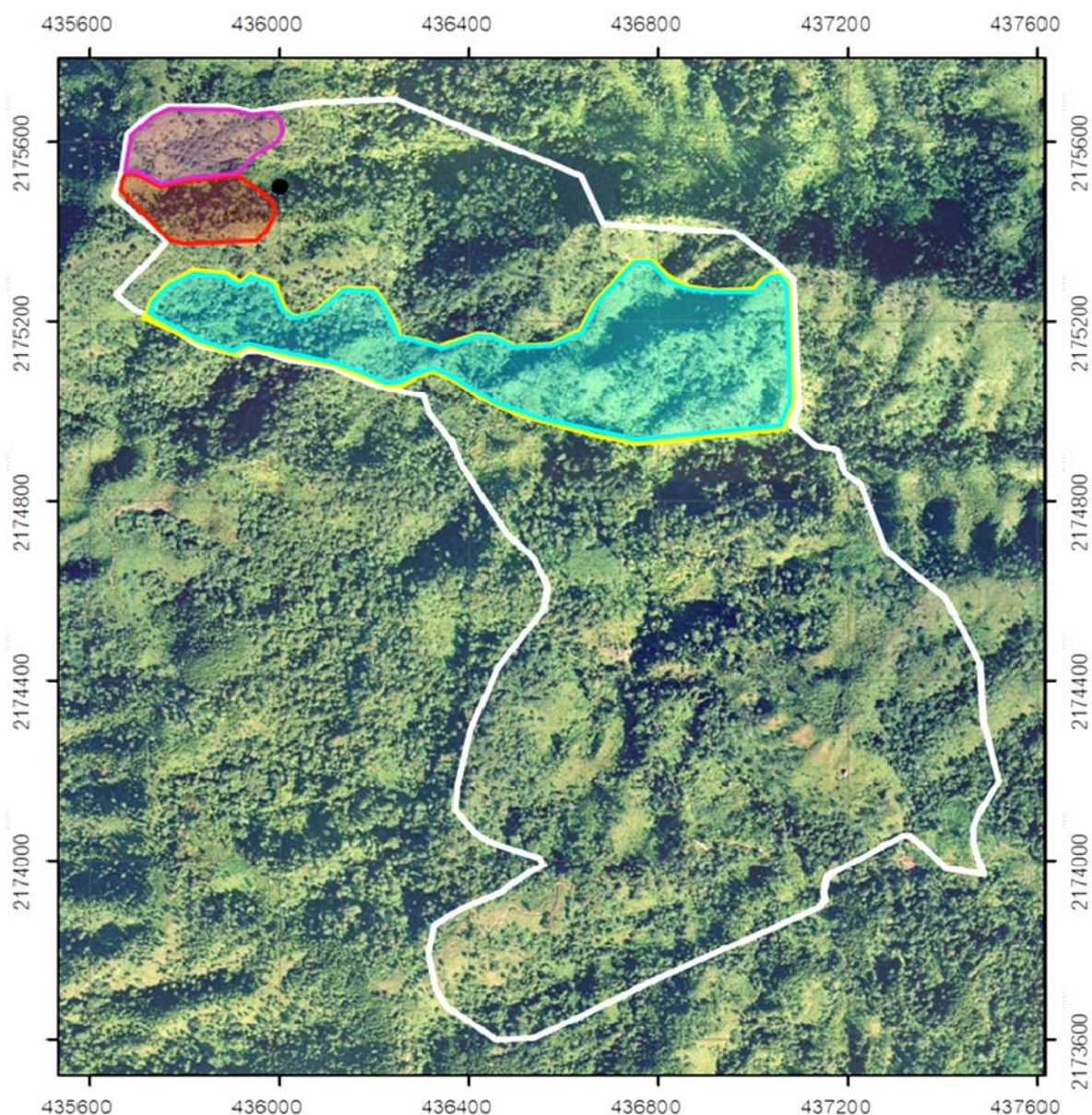
วัตถุประสงค์ของโครงการ

1. เพื่อจัดตั้งถิ่นฐานถาวรตามแนวชายแดนไทย – พม่า ด้านจังหวัดแม่ฮ่องสอน ให้มีสภาพเป็นหมู่บ้านที่ถูกต้องตามกฎหมายแนวชายแดนให้ชัดเจน เพื่อลดปัญหาการกระทบกระทั่งและความขัดแย้งที่เกิดขึ้นในอนาคตได้
2. เพื่อส่งเสริมศักยภาพของพื้นที่และโอกาสของราษฎรให้มีความพร้อมในการพัฒนาด้านต่างๆ ให้สามารถดำเนินชีพออยู่ได้อย่างยั่งยืน
3. เพื่อให้ราษฎรมีศักยภาพในการปกป้องรักษาความปลอดภัยในชีวิตและทรัพย์สินของตนเองได้ รวมทั้งสามารถแข่งขันได้กับกลุ่มบ้านใหญ่หรือส่วนราชการได้อย่างทันเวลา
4. เพื่อพัฒนาคุณภาพชีวิตราษฎรในพื้นที่เป้าหมาย ให้ได้รับบริการสาธารณะขั้นพื้นฐานตามเหมาะสม
5. เพื่อบริการจัดการทรัพยากรธรรมชาติและสิ่งแวดล้อมในลักษณะบ้านเล็กในป่าใหญ่ตามแนวทางการอยู่ร่วมกันของคนกับป่า

ที่ตั้งพื้นที่โครงการ





โครงการฯ ตั้งอยู่ที่ บ้านคอยผักกูด ต. เวียงเหนือ อ.ปาง จ.แม่ฮ่องสอน มีเนื้อที่ 23,843 ไร่ พิกัด E 436265.245 – 437496.795 N 2173963.692 – 2175138.669 WGS84 L7018 ระวัง 4648 II

กิจกรรมที่มีการดำเนินงานโดยกรมพัฒนาที่ดิน



พื้นที่ดำเนินงานในปี 2555 บ้านดอยผักกูด ต.เวียงเหนือ อ.ปาย จ.แม่ฮ่องสอน

กิจกรรมที่ดำเนินการ

-  จัดทำระบบอนุรักษ์ดินและน้ำ
-  ส่งเสริมการใช้ปุ๋ยพืชสด
-  สาธิตการใช้ปุ๋ยพืชสด
-  สาธิตการทำและการใช้ปุ๋ยหมักและน้ำหมักชีวภาพ

ที่มา : สถานีพัฒนาที่ดินแม่ฮ่องสอน สำนักงานพัฒนาที่ดินเขต 6

สถานะข้อมูล : ไฟล์ดิจิทัล (jpg)

6-030 : ยามบ้านดอยผักกูด