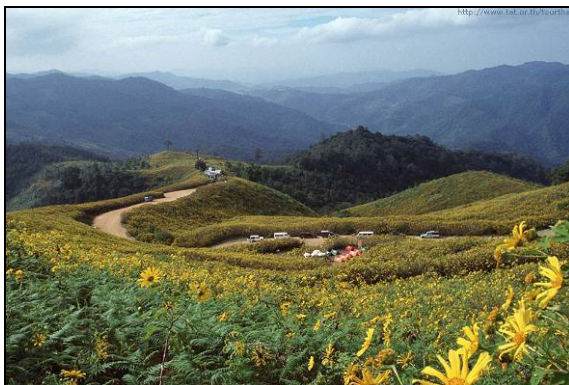


# โครงการพัฒนาที่ดินอันเนื่องมาจาก พระราชดำริ อำเภอขุนยวม

บ้านแม่อุคหลวง หมู่ที่ 5 ตำบลแม่อุค อำเภอขุนยวม จังหวัดแม่ฮ่องสอน



## พระราชดำริ

สมเด็จพระนางเจ้าสิริกิติ์ พระบรมราชินีนาถ เสด็จพระราชดำเนินทรงเยี่ยมราษฎรชาวเขาเผ่ากระเหรี่ยง บ้านพะยอม บ้านกาโน บ้านหัวแม่สุริน บ้านหัวสะ และบ้านแม่สุรินน้อย หมู่ที่ 2 ตำบลแม่อุค อำเภอขุนยวม จังหวัดแม่ฮ่องสอน เมื่อวันที่ 10 กุมภาพันธ์ 2538 พระองค์ทรงพระราชทานพระราชดำริให้กรมพัฒนาที่ดินจัดหาผู้เชี่ยวชาญด้านการปรับปรุงบำรุงดินมาช่วยสอนเกษตรกรชาวเขาเผ่ากระเหรี่ยง ให้รู้จักการปรับปรุงบำรุงดิน

## ความเป็นมาของโครงการ

สมเด็จพระนางเจ้าสิริกิติ์ พระบรมราชินีนาถ เสด็จพระราชดำเนินทรงเยี่ยมราษฎรชาวเขาเผ่ากระเหรี่ยง บ้านพะยอม บ้านกาโน บ้านหัวแม่สุริน บ้านหัวสะ และบ้านแม่สุรินน้อย หมู่ที่ 2 ตำบลแม่ฮูด อําเภอกุญชร จังหวัดแม่ฮ่องสอน เมื่อวันที่ 10 กุมภาพันธ์ พ.ศ. 2538 ได้มีตัวแทนราษฎรกราบถวายบังคมทูลว่า ผลผลิตข้าวต่ำไม่เพียงพอต่อการบริโภคใช้ชาวพันธุ์พื้นเมือง ไม่เคยใช้ปุ๋ยมีทั้งการปลูกข้าวนาดำและข้าวไร่ อีกทั้งยังขาดแคลนน้ำในฤดูแล้ง

พระองค์ทรงพระราชทานพระราชดำริให้กรมพัฒนาที่ดิน จัดหาผู้เชี่ยวชาญด้านการปรับปรุงบำรุงดินมาช่วยสอนเกษตรกรชาวเขาเผ่ากระเหรี่ยง ให้รู้จักการปรับปรุงบำรุงดิน การพัฒนาที่ดิน การวางแผนการใช้ที่ดิน ได้อย่างมีประสิทธิภาพ ให้สอดคล้องกับสภาวะแวดล้อม และทรัพยากรธรรมชาติ นำไปสู่การเกษตรแบบพอเพียงและยั่งยืนก่อให้เกิดประโยชน์แก่ราษฎร

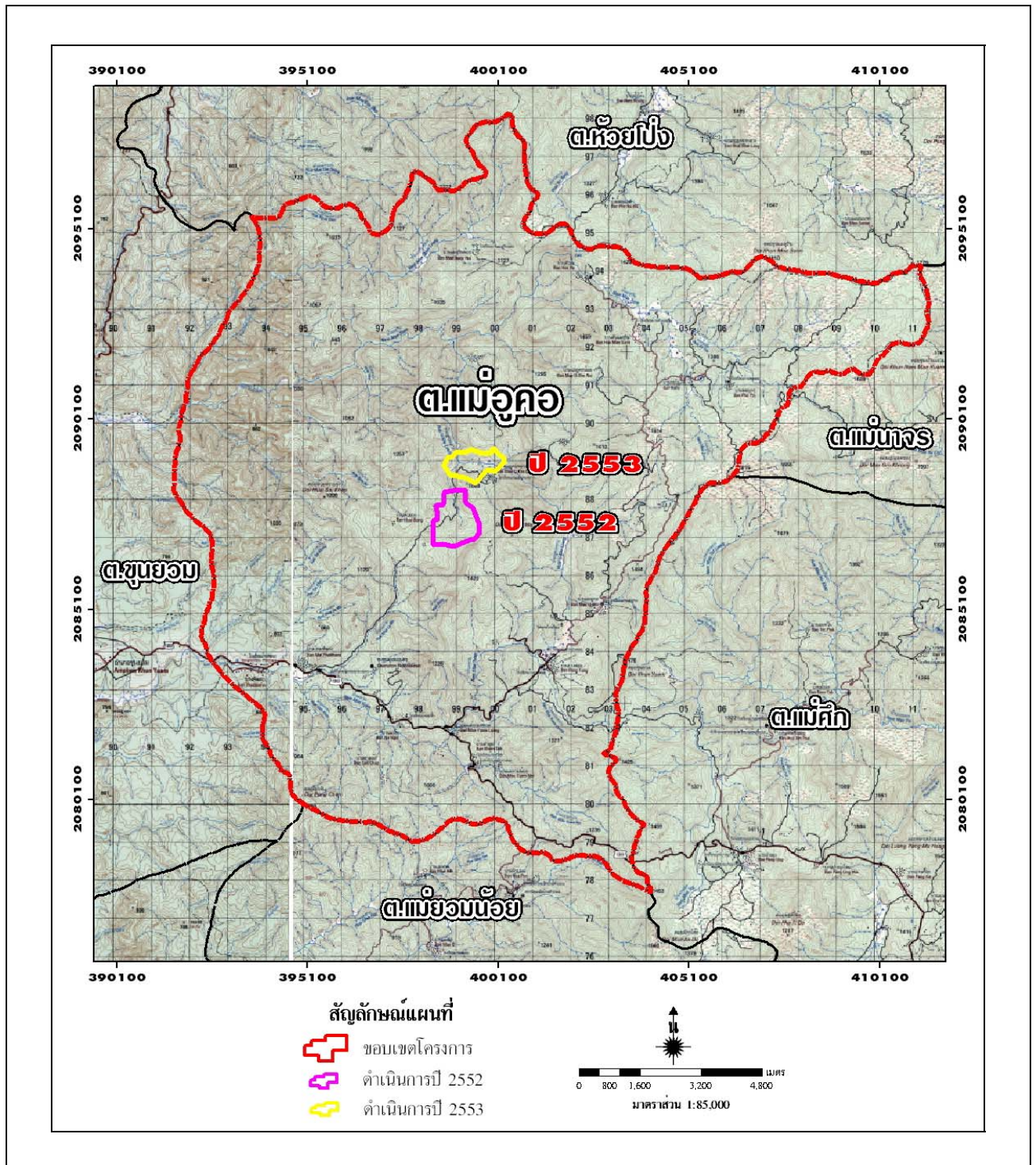
## วัตถุประสงค์ของโครงการ

1. เพื่อให้มีการอนุรักษ์ดินการใช้ทรัพยากรธรรมชาติบนพื้นที่สูงในลักษณะการจัดการดินแบบผสมผสานอย่างมีประสิทธิภาพ สามารถใช้ประโยชน์ได้อย่างถูกต้องและเหมาะสม
2. ส่งเสริมการทำเกษตรให้สอดคล้องกับสมรรถนะที่ดินเพื่อประสิทธิภาพในการผลิตควบคู่ไปกับการอนุรักษ์ทรัพยากรธรรมชาติ เช่น การใช้ระบบปลูกพืชเพื่อการอนุรักษ์ดินและน้ำสำหรับพื้นที่ลาดชันเพื่อป้องกันการชะล้างพังทลายของดิน และพัฒนาระบบการผลิตในพื้นที่แห้งแล้งดินเลว
3. เพื่อยกระดับรายได้ของประชาชนและชุมชนบนพื้นที่สูงให้สามารถดำรงชีวิตได้ และสามารถช่วยเหลือตนเองจนเลิกพึ่งพาพืชเสพติดเป็นรายได้
4. เพื่อเป็นการกระจายรายได้ไปสู่ชุมชนในชนบท โดยจ้างแรงงานในการจัดทำระบบอนุรักษ์ดินและน้ำ
5. เพื่อให้ชาวเขาเผ่ากระเหรี่ยงมีความรู้ความสามารถในด้านการพัฒนาที่ดิน
6. เพื่อแก้ปัญหาผลผลิตข้าว ไม่เพียงพอแก่การบริโภคให้แก่ราษฎรชาวเขาในพื้นที่

## ที่ตั้งพื้นที่โครงการ

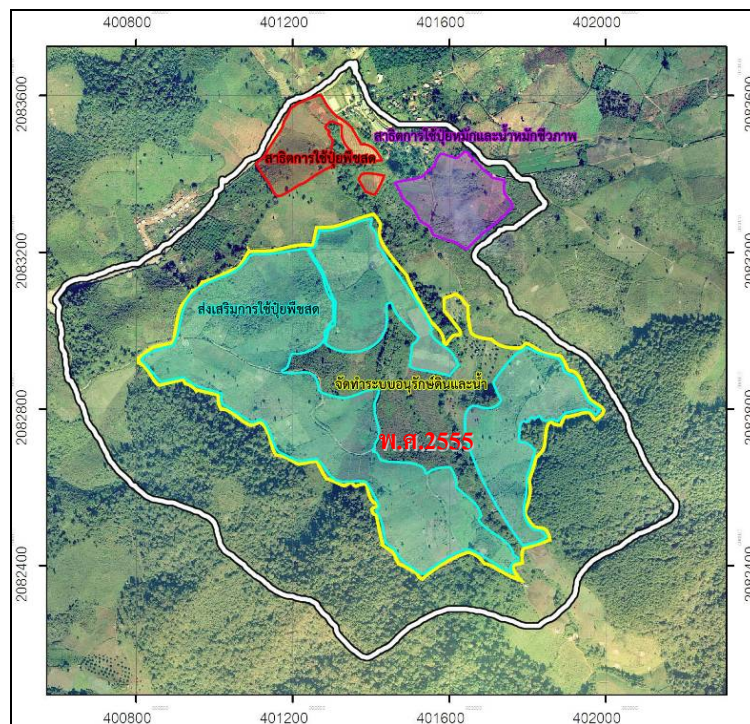
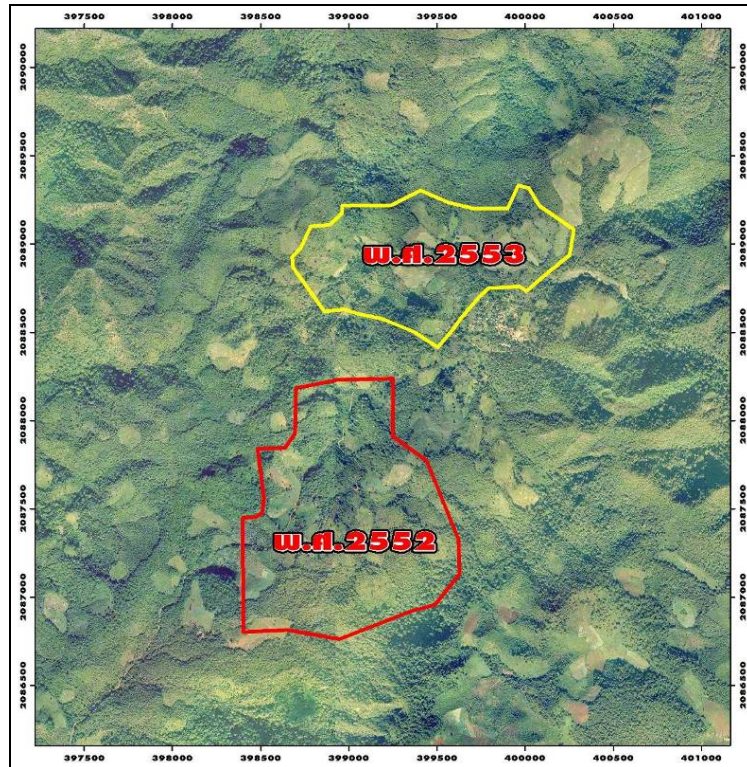
โครงการฯ ตั้งอยู่ที่ บ้านแม่ฮูดหลวง หมู่ที่ 5 ตำบลแม่ฮูด อําเภอกุญชร จังหวัดแม่ฮ่องสอน มีเนื้อที่ประมาณ 6,250 ไร่ อยู่ระหว่างพิกัด E 360000 – 410000 N 2050000 – 2110000

แผนที่แสดงขอบเขตโครงการพัฒนาที่ดินอันเนื่องมาจากพระราชดำริ อำเภอขุนยวม  
บ้านแม่อุคหลวง หมู่ที่ 5 ตำบลแม่อุค อำเภอขุนยวม จังหวัดแม่ฮ่องสอน



ที่มา : สถานีพัฒนาที่ดินแม่ฮ่องสอน สำนักงานพัฒนาที่ดินเขต 6  
สถานะข้อมูล : ไฟล์ดิจิทัล (shp.)

## กิจกรรมที่มีการดำเนินงานในพื้นที่โครงการ



ที่มา : สถานีพัฒนาที่ดินแม่ฮ่องสอน สำนักงานพัฒนาที่ดินเขต 6

สถานะข้อมูล : ปี 2552 และปี 2553 ไฟล์ดิจิทัล (shp.)

: ปี 2555 ไฟล์ดิจิทัล (jpg.)

## กิจกรรมที่มีการดำเนินงานโดยกรมพัฒนาที่ดิน

หน่วยงานรับผิดชอบ : สถานีพัฒนาที่ดินแม่ฮ่องสอน สำนักงานพัฒนาที่ดินเขต 6

- กิจกรรมดำเนินงาน :
1. สำรวจทำแผนที่ลักษณะภูมิประเทศและการถือครองที่ดิน
  2. สำรวจดินและวางแผนการใช้ที่ดินอย่างละเอียด
  3. สำรวจออกแบบและควบคุมงานก่อสร้างระบบอนุรักษ์ดินและน้ำ
  4. จัดทำระบบอนุรักษ์ดินและน้ำ
  5. สาธิต/ส่งเสริมการใช้ปุ๋ยพืชสด
  6. สาธิตการทำ/การใช้ปุ๋ยหมักและปุ๋ยอินทรีย์น้ำ

