

# โครงการหมู่บ้านป่าไม้แพน ใหม่

## บ้านนาศิริอันเนื่องมาจากพระราชดำริ

ตำบลเมืองนะ อำเภอเชียงดาว จังหวัดเชียงใหม่



### พระราชดำริ

เมื่อวันที่ 4 กุมภาพันธ์ 2548 สมเด็จพระนางเจ้าสิริกิติ์ พระบรมราชินีนาถ เสด็จพระราชดำเนินทรงเยี่ยมราษฎรและทอดพระเนตรการดำเนินงานโครงการอนุรักษ์ฟื้นฟูสภาพป่าและพัฒนาคุณภาพชีวิตบ้านนาศิริอันเนื่องมาจากพระราชดำริ อำเภอเชียงดาว จังหวัดเชียงใหม่ และได้มีพระราชดำริตอนหนึ่ง ความว่า " ...เมื่อป่าเพิ่มขึ้น น้ำก็จะเพิ่มขึ้น ถ้าอบรบชาวบ้านว่า ป่าคือแหล่งน้ำ ให้พิจารณาดูว่าป่าสำคัญที่สุด... ไม่มีความชุ่มชื้นก็ไม่ดีต่อการ

6-013: หมู่บ้านป่าไม้นาศิริ

หายใจ..." และ "...ประเทศสหรัฐอเมริกา ปัญหาไฟป่ารุนแรงมากต้องแสดงให้เห็นถึงความสำคัญของป่า มีอาสาสมัครเข้ามาช่วยดับไฟป่า มีการอบรมให้ความรู้อย่างจริงจัง ซึ่งในแต่ละปีจะมีผู้เสียชีวิตด้วยการดับไฟป่า ต้องดำเนินการอย่างรวดเร็ว มีการโคตร่มของอาสาสมัครเข้ามาช่วยดับไฟป่า..."

## ความเป็นมาของโครงการ

เมื่อวันที่ 17 มีนาคม 2546 สมเด็จพระนางเจ้าสิริกิติ์ พระบรมราชินีนาถ เสด็จพระราชดำเนินทอดพระเนตรโครงการบ้านเล็กในป่าใหญ่ดอยคำ ตามพระราชดำริ บ้านนามน หมู่ที่ 7 ตำบลเมืองแหง อำเภอเวียงแหง จังหวัดเชียงใหม่ ในการนี้ พันเอกชัยพฤกษ์ อัยยะภาคย์ ผู้บังคับหน่วยพัฒนาการเคลื่อนที่ 32 ได้กราบบังคมทูลถวายรายงานและความรับผิดชอบของหน่วยพัฒนาการเคลื่อนที่ 32 ในโครงการอนุรักษ์ฟื้นฟูสภาพป่าและพัฒนาคุณภาพชีวิตบ้านนาศิริ อำเภอยางตลาด จังหวัดเชียงใหม่ ซึ่งเป็นหมู่บ้านที่ตั้งอยู่ในเขตอุทยานแห่งชาติเขียงดาว และสภาพป่าถูกบุกรุกทำลาย หน่วยพัฒนาการเคลื่อนที่ 32 ได้เข้าไปดำเนินการแก้ไขปัญหา โดยนำเอาแนวทางพระราชดำริมาใช้ในการแก้ไขปัญหาดังกล่าว แต่ด้วยเกรงว่าจะไม่มีการดำเนินการอย่างต่อเนื่อง จึงได้ขอเข้าอยู่เป็นโครงการอันเนื่องมาจากพระราชดำริในสมเด็จพระนางเจ้าสิริกิติ์ พระบรมราชินีนาถ

ท่านผู้หญิงมนต์สนธิ์ วณิกกุล ราชเลขานุการในพระองค์สมเด็จพระนางเจ้าสิริกิติ์ พระบรมราชินีนาถ ได้มีหนังสือ ที่ รล 0010.1/2103 ลงวันที่ 6 พฤษภาคม 2546 ถึงเลขาธิการคณะกรรมการพิเศษเพื่อประสานงานโครงการอันเนื่องมาจากพระราชดำริ ความว่า ...สมเด็จพระนางเจ้าสิริกิติ์ พระบรมราชินีนาถ ทรงรับโครงการอนุรักษ์ฟื้นฟูสภาพป่าและพัฒนาคุณภาพชีวิตบ้านนาศิริไว้เป็นโครงการอันเนื่องมาจากพระราชดำริแล้ว...

เมื่อวันที่ 27 มกราคม 2548 พลเอกถนอมพล บุญทับ รองสมุหราชองครักษ์ และท่านผู้หญิง จรุงจิตต์ ทีชระ รองราชเลขานุการในพระองค์สมเด็จพระนางเจ้าสิริกิติ์ พระบรมราชินีนาถ เป็นผู้แทนพระองค์ในสมเด็จพระนางเจ้าสิริกิติ์ พระบรมราชินีนาถ ตรวจเยี่ยมราษฎรและติดตามผลการดำเนินงานโครงการอนุรักษ์ฟื้นฟูสภาพป่าและพัฒนาคุณภาพชีวิตบ้านนาศิริอันเนื่องมาจากพระราชดำริ อำเภอเขียงดาว จังหวัดเชียงใหม่ โดยผู้แทนพระองค์ ได้สอบถามปัญหาด้านต่างๆ จากหน่วยงานร่วมโครงการ เพื่อพิจารณาให้ความช่วยเหลือด้านงบประมาณ โดยให้สำนักงาน กปร. ให้การสนับสนุนงบประมาณในการดำเนินงาน ในพื้นที่โครงการ จำนวน 2 ปี สำหรับการดำเนินงานในส่วนที่เกี่ยวข้องกับกรมอุทยานแห่งชาติ สัตว์ป่า และพันธุ์พืช ให้ฟื้นฟูสภาพป่าโดยเฉพาะการปลูกป่าให้ปลูกป่าปีละ 500 ไร่

## วัตถุประสงค์ของโครงการ

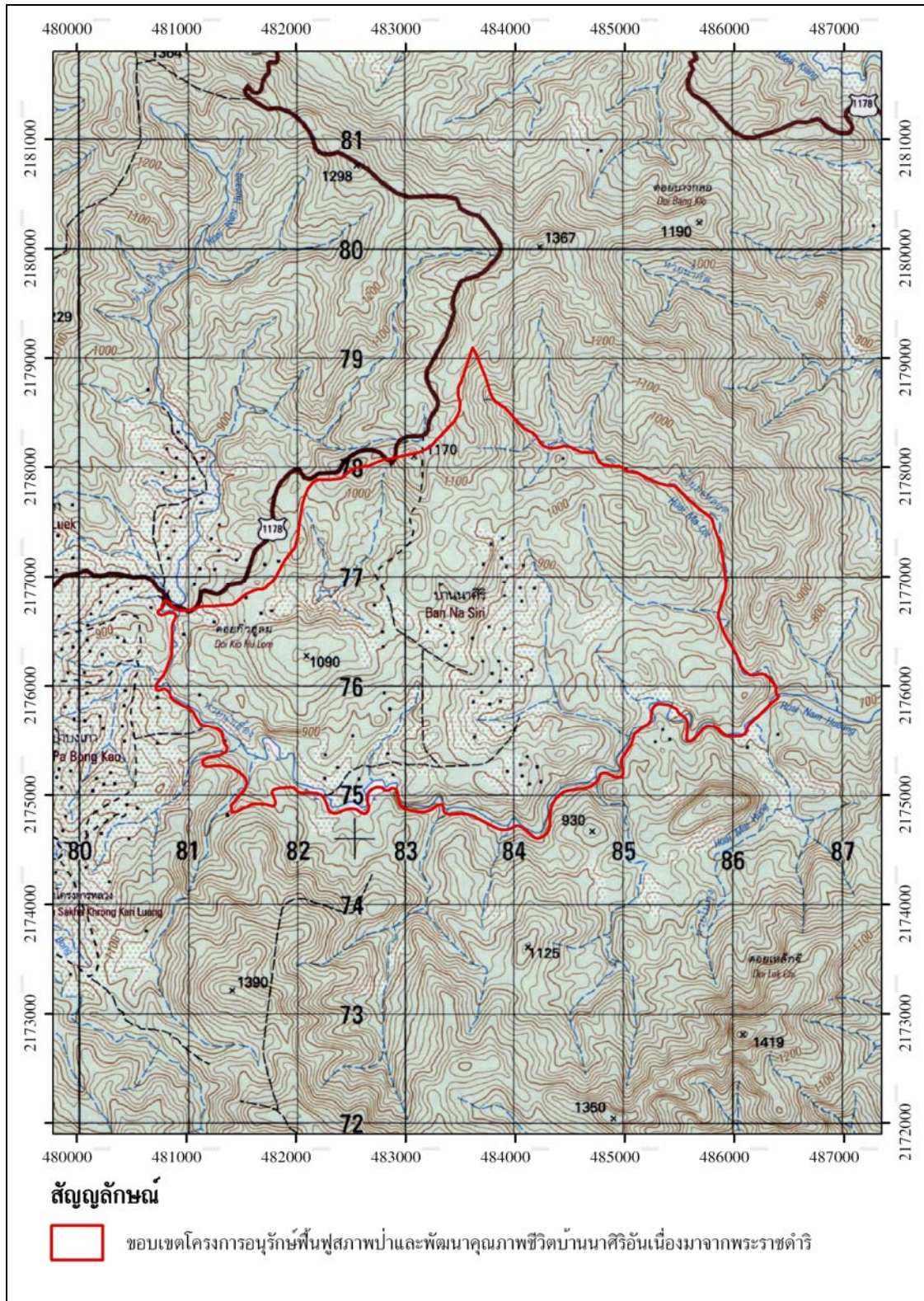
1. อนุรักษ์สภาพป่าและระบบนิเวศของป่าต้นน้ำลำธารและทรัพยากรธรรมชาติอย่างยั่งยืนโดยชุมชนเพื่อชุมชน
2. ฟื้นฟูสภาพป่าที่ถูกทำลายจนเสื่อมโทรมให้คืนสภาพป่าที่สมบูรณ์ดังเดิม โดยมีทั้งป่าไม้ธรรมชาติ ป่าไม้เศรษฐกิจ ป่าไม้ใช้สอย และให้ราษฎรร่วมดูแลใช้ประโยชน์จากป่าไม้อย่างเหมาะสม

3. แก้ไขปัญหาการใช้สารเคมีในการทำการเกษตรบนพื้นที่สูง ได้แก่ การใช้สารเคมีปราบวัชพืช สารเคมีกำจัดโรค-แมลงศัตรูพืชและปุ๋ยเคมี
4. ให้ป่าเป็นแหล่งรวบรวมและผลิตอาหารให้แก่ชุมชน ทำให้ชุมชนอยู่อย่างมีความสุข โดยไม่ต้องทำลายป่า แต่ช่วยบำรุงรักษาป่า
5. พัฒนาคุณภาพชีวิตราษฎรให้ดีขึ้น มีอาชีพและที่ทำกินเป็นหลักแหล่ง สามารถอยู่อาศัยกับทรัพยากรป่าไม้ ได้อย่างสมดุล
6. จัดระเบียบและเสริมสร้างความเข้มแข็งให้กับชุมชนในหมู่บ้านชายแดน ซึ่งเป็นการสนับสนุนป้องกันประเทศ และเป็นการต่อต้านขบวนการค้ายาเสพติด
7. ใช้เป็นหมู่บ้านต้นแบบในการขยายผลสู่หมู่บ้านอื่นๆ ในพื้นที่ป่าต้นน้ำลำธาร และพื้นที่อื่นๆ

### ที่ตั้งพื้นที่โครงการ

โครงการฯ ตั้งอยู่ที่หมู่บ้านนาศิริ หมู่ 2 ตำบลเมืองนะ อำเภอเชียงดาว จังหวัดเชียงใหม่ ซึ่งอยู่ในเขตอุทยานแห่งชาติเชียงดาว บนสันดอยกิ่วสูงม มีพื้นที่โครงการทั้งสิ้น 8,708 ไร่ บนแผนที่ประเทศไทยลำดับชุด L7018 ระวาง 4748 II

# แผนที่แสดงขอบเขตโครงการหมู่บ้านป่าไม้แผนใหม่บ้านนาศิริ ตำบลเมืองนะ อำเภอเชียงดาว จังหวัดเชียงใหม่

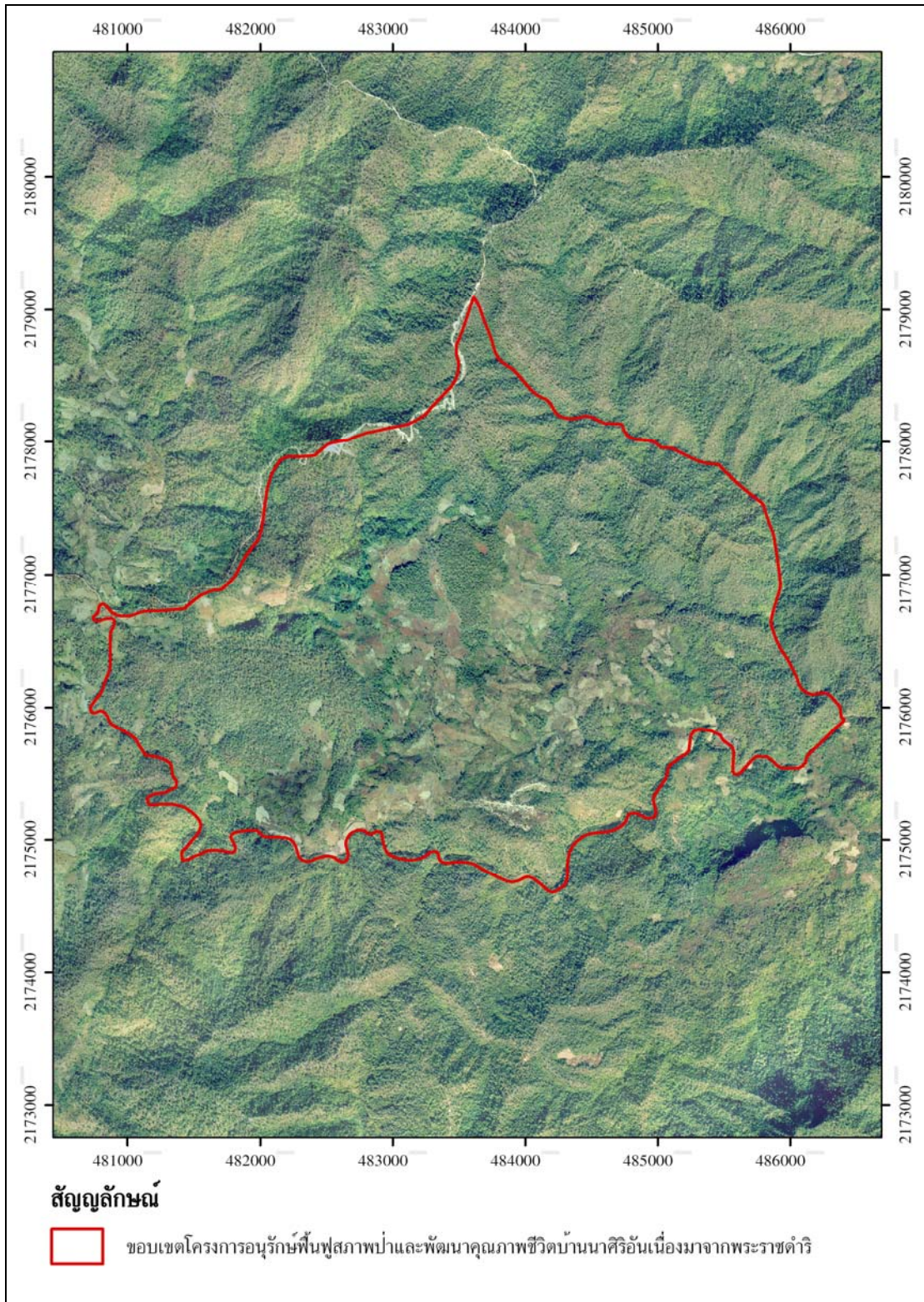


ที่มา : สถานีพัฒนาที่ดินเชียงใหม่ สำนักงานพัฒนาที่ดินเขต 6 และสำนักบริหารพื้นที่อนุรักษ์ที่ 16

สถานะข้อมูล : ไฟล์ดิจิทัล (shp.) นำเข้าจาก (jpg.)

6-013: หมู่บ้านป่าไม้บ้านนาศิริ

# แผนที่แสดงขอบเขตโครงการหมู่บ้านป่าไม้แผนใหม่บ้านนาศิริ ตำบลเมืองนะ อำเภอเชียงดาว จังหวัดเชียงใหม่



ที่มา : สถานีพัฒนาที่ดินเชียงใหม่ สำนักงานพัฒนาที่ดินเขต 6 และสำนักบริหารพื้นที่อนุรักษ์ที่ 16

สถานะข้อมูล : ไฟล์ดิจิทัล (shp.) นำเข้าจาก (jpg.)

6-013: หมู่บ้านป่าไม้นาศิริ

## กิจกรรมที่มีการดำเนินงานโดยกรมพัฒนาที่ดิน

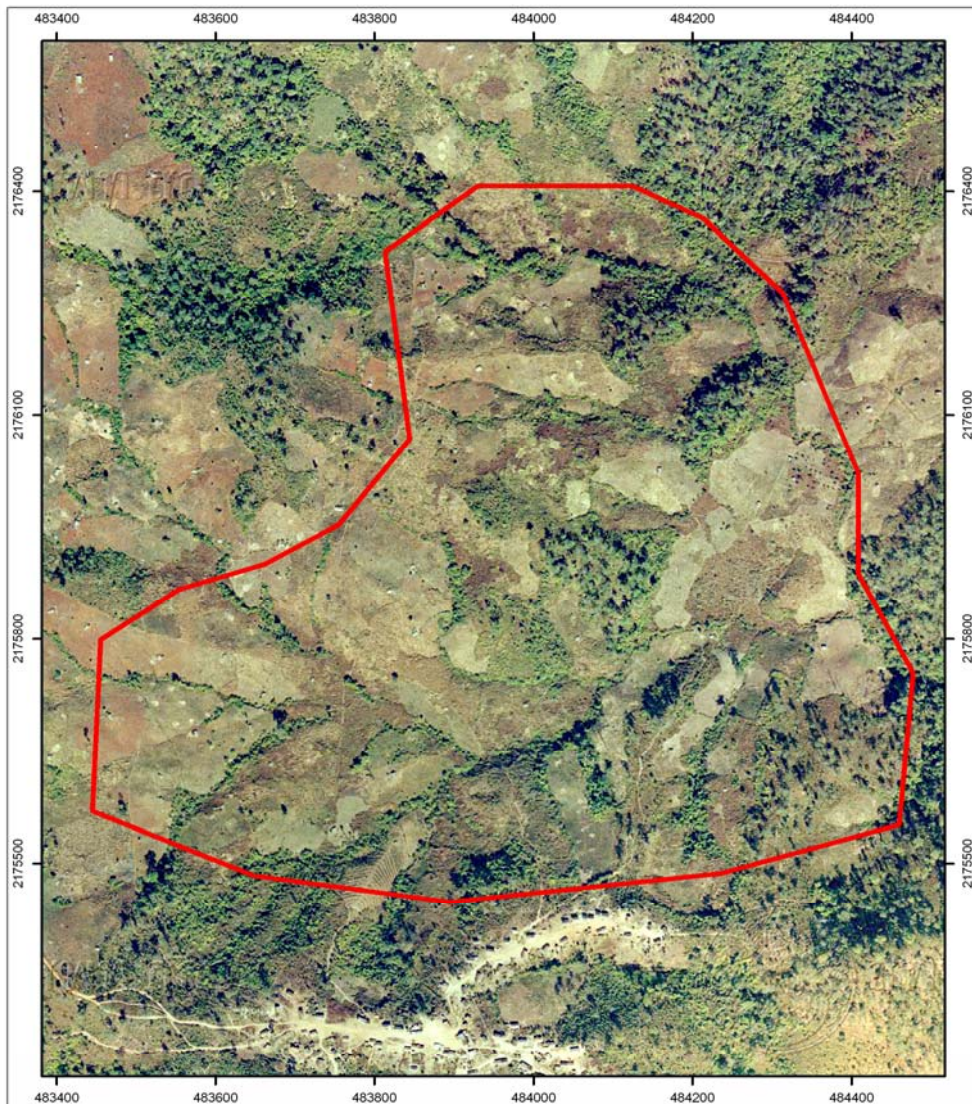
หน่วยงานรับผิดชอบ : สถานีพัฒนาที่ดินเชียงใหม่ และสำนักงานพัฒนาที่ดินเขต 6

กิจกรรมดำเนินงาน

:

- 1) สำรวจออกแบบและควบคุมงานก่อสร้างระบบอนุรักษ์ดินและน้ำ
- 2) จัดทำระบบอนุรักษ์ดินและน้ำ
- 3) สาธิตการใช้ปุ๋ยพืชสด
- 4) สาธิตการทำ/การใช้ปุ๋ยหมักและปุ๋ยอินทรีย์น้ำ

แผนที่แสดงพื้นที่ดำเนินงาน ปี 2552 : บริเวณบ้านนาศิริ ตำบลเมืองนะ อำเภอเชียงดาว จังหวัดเชียงใหม่



**สัญลักษณ์**

ขอบเขตดำเนินงาน ปี 2552 บ้านนาศิริ

ที่มา : สถานีพัฒนาที่ดินเชียงใหม่ สำนักงานพัฒนาที่ดินเขต 6

สถานะข้อมูล : ไฟล์ดิจิทัล (shp.)

6-013: หมู่บ้านป่าไผ่ นาศิริ