

# โครงการสถานีพัฒนาการเกษตรที่สูง ตามพระราชดำริ ห้วยเมืองงาม

ตำบลท่าต่อน อำเภอแม่เมาะ จังหวัดเชียงใหม่



พระราชดำริ

6-012 : เกษตรที่สูงห้วยเมืองงาม

เมื่อวันที่ 12 มกราคม พ.ศ. 2547 สมเด็จพระนางเจ้าสิริกิติ์ พระบรมราชินีนาถ มีพระราชดำริสรุปความสำคัญดังนี้

1. โปรดเกล้าให้ตั้งสถานีพัฒนาการเกษตรที่สูงตามพระราชดำริห้วยเมืองงาม
2. ให้ฟื้นฟูสภาพป่าที่โดนทำลาย โดยการปลูกป่าและให้ผู้แทนของ 4 หมู่บ้านที่อยู่รอบพื้นที่ตั้งสถานี

เข้าเฝ้า

## ความเป็นมาของโครงการ

เมื่อวันที่ 12 มกราคม 2547 สมเด็จพระนางเจ้าฯ พระบรมราชินีนาถ เสด็จฯทอดพระเนตรพื้นที่บริเวณต้นน้ำซึ่งเป็นที่ตั้งของหมู่บ้านลิซอห้วยน้ำ ณ จุดความสูง 980 เมตร อยู่ระหว่าง หมู่บ้านห้วยเมืองงาม หมู่ที่ 11 และหมู่บ้านห้วยसान (เล่าต้า) หมู่ที่ 10 ตำบลท่าตอน อำเภอแม่สาย จังหวัดเชียงใหม่ เนื่องจากการถวายนายงานข้อมูลจากฝ่ายโครงการพิเศษ- สำนักบริหารจัดการในพื้นที่ป่าอนุรักษ์ 16 กรมอุทยานแห่งชาติสัตว์ป่า และพันธุ์พืช ว่าพื้นที่ดังกล่าวมีการบุกรุกแผ้วถางเพื่อทำไร่เลื่อนลอย และปลูกไม้ผลบนพื้นที่สูงถ้าไม่มีการบริหารจัดการดิน น้ำ ป่าไม้ ที่ถูกต้องและเหมาะสมพื้นที่ป่าบริเวณนี้ซึ่งเป็นแหล่งต้นน้ำห้วยเมืองงามอยู่ในเขตป่าสงวนแห่งชาติลุ่มน้ำฝาง ก็จะถูกบุกรุกและโดนทำลายจนนำไปสู่ความแห้งแล้งในฤดูแล้ง และเกิดการพังทลายของหน้าดินในฤดูฝนอย่างรุนแรงซึ่งจะส่งผลกระทบต่อผู้ที่อยู่ในลุ่มน้ำห้วยเมืองงามในอนาคต

จึงทรงพระกรุณาโปรดเกล้าฯให้ส่วนราชการที่เกี่ยวข้องมาร่วมประชุม เพื่อหาแนวทางแก้ไขปัญหาโดยการขอใช้พื้นที่ป่าบริเวณต้นน้ำบ้านลิซอห้วยน้ำเก่า ประมาณ 460 ไร่ ซึ่งบางส่วนเป็นการยินยอมยกพื้นที่ให้โดยไม่หวังสิ่งตอบแทนด้วยความเต็มใจจากราษฎรที่เคยทำกินอยู่เดิม มาจัดตั้งเป็นสถานีพัฒนาการเกษตรที่สูง โดยให้ราษฎรจาก 2 หมู่บ้านที่อยู่โดยรอบพื้นที่บ้านลิซอห้วยน้ำ

## วัตถุประสงค์ของโครงการ

1. เพื่อสนองพระราชดำริของสมเด็จพระนางเจ้าฯ พระบรมราชินีนาถ
2. เพื่ออนุรักษ์ฟื้นฟูพัฒนาสภาพป่าและระบบนิเวศวิทยาของป่าต้นน้ำ ลำธาร และ

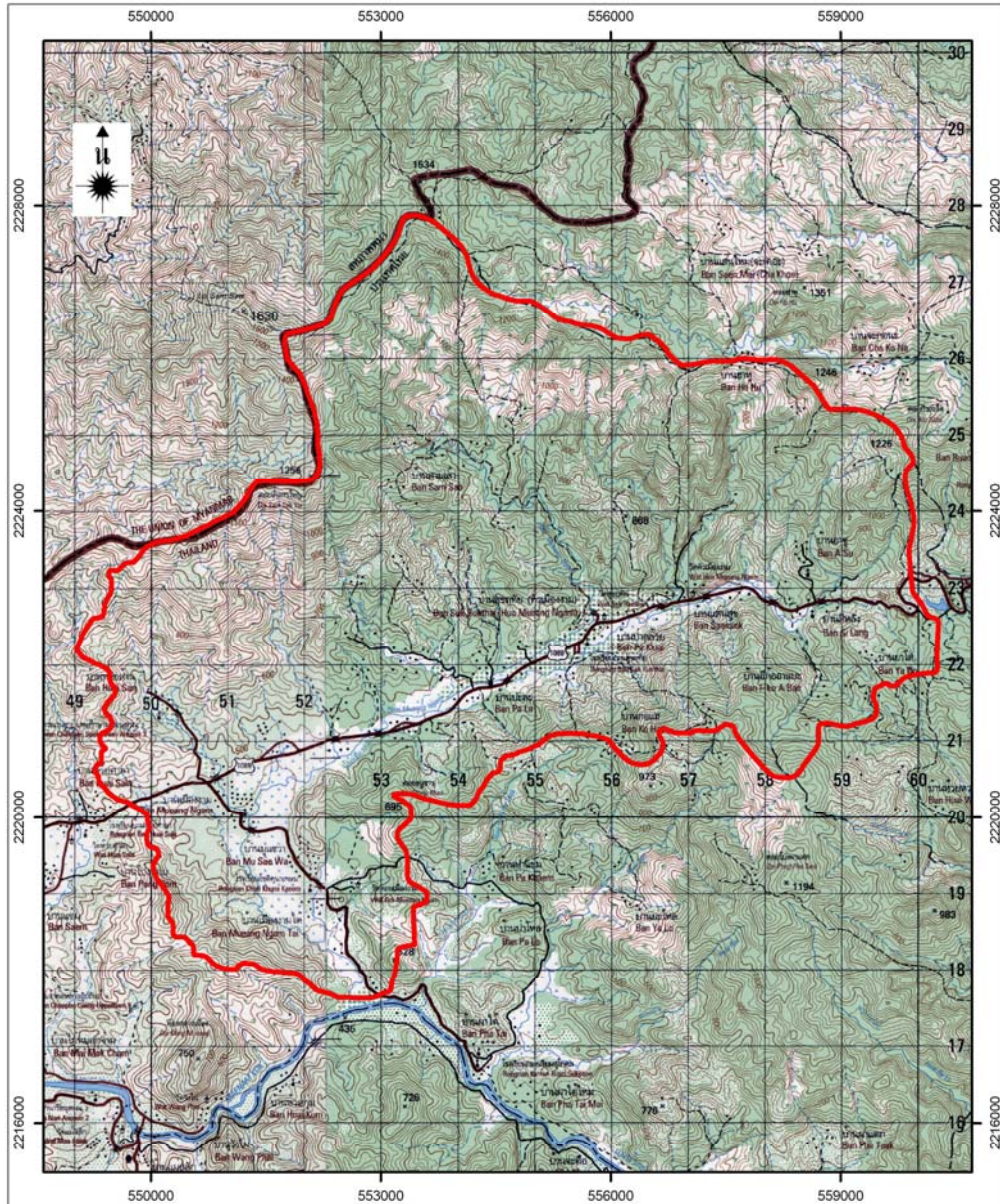
ทรัพยากรธรรมชาติ

3. เพื่อเป็นแหล่งผลิตอาหารให้แก่ชุมชนโดยไม่ต้องบุกรุกทำลายป่า
4. เพื่อพัฒนาคุณภาพชีวิตของประชาชนในชุมชน
5. เพื่อจัดระเบียบและเสริมสร้างความเข้มแข็งให้กับชุมชนในหมู่บ้าน
6. เพื่อสนับสนุนแผนป้องกันประเทศและต่อต้านขบวนการค้ายาเสพติด
7. เพื่อเป็นแบบอย่างให้กับชุมชนอื่นๆ ในการขยายผลต่อไป

## ที่ตั้งพื้นที่โครงการ

โครงการสถานีพัฒนาการเกษตรที่สูงตามพระราชดำริ ห้วยเมืองงาม ตั้งอยู่ที่ ตำบลท่าตอน อำเภอแม่เมาะ จังหวัดเชียงใหม่ มีเนื้อที่ 7,000 ไร่

**แผนที่แสดงขอบเขตโครงการสถานีพัฒนาการเกษตรที่สูง ห้วยเมืองงาม  
ตำบลท่าตอน อำเภอแม่เมาะ จังหวัดเชียงใหม่**



**สัญลักษณ์**  
[Red Outline] ขอบเขตโครงการสถานีพัฒนาการเกษตรที่สูงฯ ห้วยเมืองงาม

ที่มา : สถานีพัฒนาที่ดินเชียงใหม่ สำนักงานพัฒนาที่ดินเขต 6 และสำนักบริหารพื้นที่อนุรักษ์ที่ 16

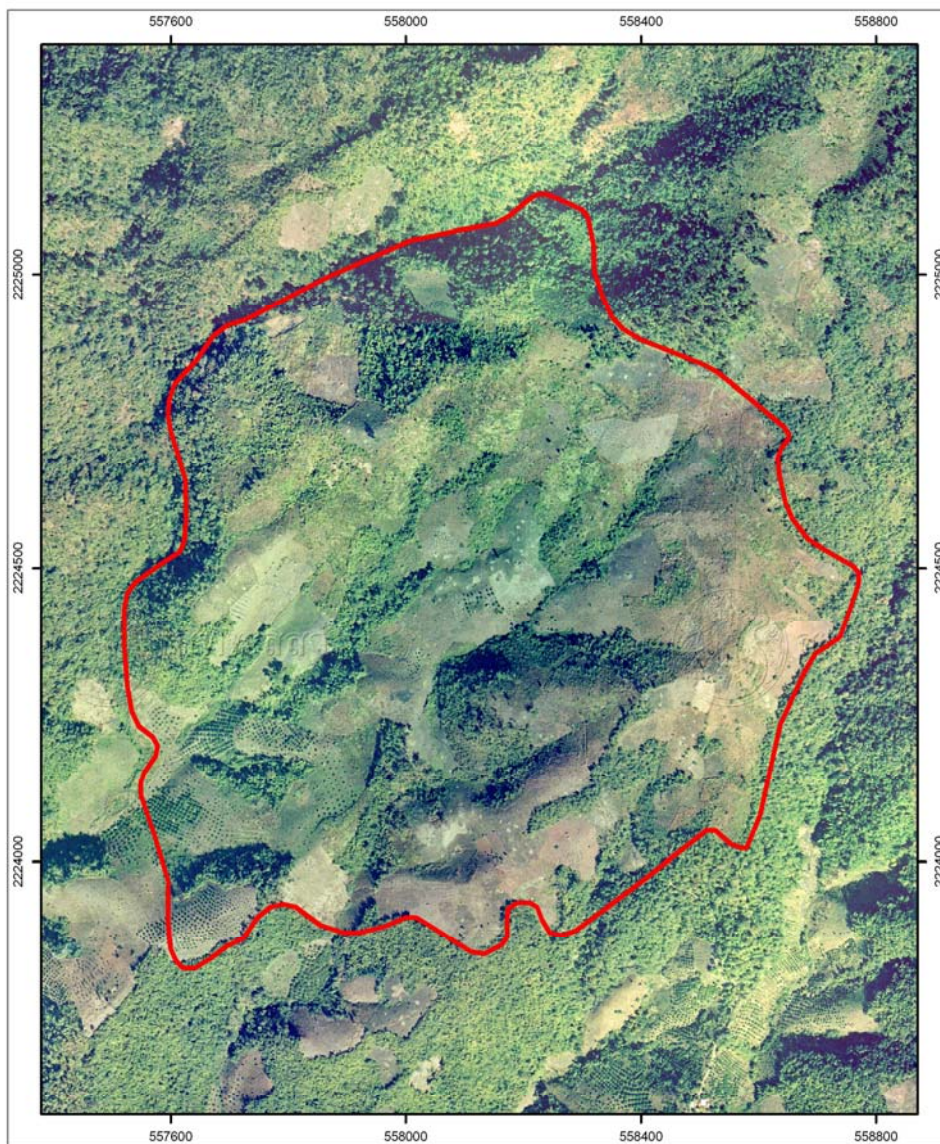
สถานะข้อมูล : ไฟล์ดิจิทัล (shp.) นำเข้าจาก (jpg.)

**กิจกรรมที่มีการดำเนินงานโดยกรมพัฒนาที่ดิน**

6-012 : เกษตรที่สูงห้วยเมืองงาม

- หน่วยงานรับผิดชอบ : สถานีพัฒนาที่ดินเชียงใหม่ และสำนักงานพัฒนาที่ดินเขต 6
- กิจกรรมดำเนินงาน : 1) สำรวจออกแบบและควบคุมงานก่อสร้างระบบอนุรักษ์ดินและน้ำ  
2) จัดทำระบบอนุรักษ์ดินและน้ำ  
3) สาธิตการใช้ปุ๋ยพืชสด  
4) สาธิตการทำ/การใช้ปุ๋ยหมักและปุ๋ยอินทรีย์น้ำ

แผนที่แสดงพื้นที่ดำเนินงาน ปี 2552 : บริเวณบ้านอาซู หมู่ที่ 11 ตำบลท่าตอน อำเภอแม่ฮาด จังหวัดเชียงใหม่



**สัญลักษณ์**

ขอบเขตดำเนินงาน ปี 2552 บ้านอาซู

ที่มา : สถานีพัฒนาที่ดินเชียงใหม่ สำนักงานพัฒนาที่ดินเขต 6

สถานะข้อมูล : ไฟล์ดิจิทัล (shp.)