

# โครงการสถานีพัฒนาการเกษตรที่สูง

## ตามพระราชดำริ บ้านเสาแดง

ตำบลแจ่มหลวง อำเภอแม่แจ่ม จังหวัดเชียงใหม่



### พระราชดำริ

เมื่อวันที่ 14 กุมภาพันธ์ พ.ศ. 2547 สมเด็จพระนางเจ้าสิริกิติ์ พระบรมราชินีนาถ มีพระราชดำริสรุปความสำคัญดังนี้

1. ให้จัดตั้งโครงการสถานีทดลองเกษตรที่สูง บ้านเสาแดง ตามพระราชดำริ
2. ถ้าปลูกป่าจะเป็นผลดี น้ำจะมากขึ้น
3. โครงการนี้เริ่มต้นในวันดี วันแห่งความรัก
4. ให้เจ้าหน้าที่ปฏิบัติงานอย่างใกล้ชิดและระมัดระวัง เนื่องจากเป็นพื้นที่ที่ละเอียดอ่อนเพราะเคย

6-011 : เกษตรที่สูงบ้านเสาแดง

เป็นแหล่งปลูกและผลิตยาเสพติดแหล่งใหญ่มาก่อน ราษฎรเขาเคยมีชีวิตที่ง่ายกว่านี้ (การทำมาหากินที่ได้เงินง่าย)

5. ให้จัดหาพันธุ์ปลาที่ทนอากาศหนาวเย็นได้มาลองเลี้ยงดู และหวังว่าจะเพาะเลี้ยงปลา Trout และปล่อยในลำธารธรรมชาติได้

6. ให้จัดตั้งธนาคารข้าวที่หมู่บ้านเสาดงและหมู่บ้านห้วยเขียดแห่ง

เมื่อวันที่ 19 มกราคม พ.ศ. 2549 สมเด็จพระนางเจ้าสิริกิติ์ พระบรมราชินีนาถ มีพระราชดำริสรุปความสำคัญดังนี้

1. ให้สร้างโรงฝึกศิลปอาชีพ จำนวน 1 หมู่บ้าน ๆ ละ 1 โรง พร้อมที่ทอผ้า (กี่กระตุก) โรงละ 20 กี่ และจะส่งครูมาฝึกสอนให้ราษฎรด้วย

2. ให้ส่งราษฎรเข้ารับการฝึกอบรมการทำเครื่องเงินและทอผ้า หมู่บ้านละ ๔ คน ณ พระตำหนักภูพิงคราชนิเวศน์

3. ทรงมีพระราชเสาวนีย์กับผู้ช่วยเลขาธิการพระราชวัง ฝ่ายกิจกรรมพิเศษ ให้จารึกไว้ให้คนรุ่นหลังทราบว่า การจัดตั้งสถานีพัฒนาการเกษตรที่สูงอันเนื่องมาจากพระราชดำรินั้น พระราชประสงค์ประการหนึ่ง (ในหลาย ๆ ประการ) คือ การสร้างงานให้เกิดขึ้นในท้องถิ่นทำให้คนรุ่นใหม่ (หนุ่มสาว) มีงานทำ มีอาชีพให้เขาได้ทำไปก่อนเป็นการช่วยเหลือครอบครัวซึ่งทรงคิดว่า สถานีฯ มีงานให้เขาทำก็เท่ากับช่วยเขา และทรงตรัสว่า "...เวลานี้ประเทศไทยน่ากลัวที่สุดคือ การไม่มีอาชีพ ไม่มีงานทำ การที่เราทำอย่างนี้ (จัดตั้งสถานีพัฒนาการเกษตรที่สูง) ได้ช่วยเขาก็กเท่ากับว่ามีงานให้เขาทำ..."

## ความเป็นมาของโครงการ

เมื่อวันเสาร์ที่ 14 กุมภาพันธ์ 2547 สมเด็จพระนางเจ้าฯ พระบรมราชินีนาถเสด็จพระราชดำเนินไปทอดพระเนตรพื้นที่ดอยขุนห้วยยา ตำบลแจ่มหลวง อำเภอแม่แจ่ม จังหวัดเชียงใหม่ ทรงพบว่าพื้นที่ดอยขุนห้วยยาได้ถูกแผ้วถางทำไร่หมุนเวียนโดยมีชาวเขาเผ่าลีซอเข้ามาตั้งหมู่บ้านอยู่บนเชิงเขา แต่เดิมราษฎรได้ใช้พื้นที่บริเวณนี้ปลูกฝิ่นและเป็นแหล่งค้ายาเสพติด เปลี่ยนมาทำไร่หมุนเวียน ซึ่งทำได้เพียงปีละประมาณ 1,000 ไร่ อีก 5,000 ไร่ ปล่อยให้รกร้างว่างเปล่า การปลูกข้าวได้ผลผลิตประมาณ 30 ถัง/ไร่ และปลูกข้าวโพดได้ผลผลิต 20 ถัง/ไร่ การทำการเกษตรได้ผลผลิตไม่พอเลี้ยงครอบครัว เมื่อหมดฤดูเก็บเกี่ยว ราษฎรส่วนใหญ่ จะละทิ้งถิ่นฐานไปหางานทำในเมือง

สมเด็จพระนางเจ้าฯ พระบรมราชินีนาถ ทรงพระกรุณาโปรดเกล้าฯ ให้เชิญแม่ทัพภาคที่ 3 ผู้ว่าราชการจังหวัดเชียงใหม่ ผู้แทนกรมอุทยานสัตว์ป่าและพันธุ์พืช ผู้แทนกรมชลประทาน ผู้แทนกรมส่งเสริมการเกษตร ผู้แทนกรมวิชาการเกษตร ผู้แทนกรมปศุสัตว์ ผู้แทนกรมพัฒนาที่ดิน ผู้แทนสำนักงานคณะกรรมการพิเศษประสานงานโครงการอันเนื่องมาจากพระราชดำริ (กปร.)

ผู้อำนวยการสำนักบริหารจัดการในพื้นที่ป่าอนุรักษ์ 16 มาร่วมประชุมปรึกษาหารือในการแก้ไขปัญหาการบุกรุกทำงานป่าของชาวบ้าน โดยขอใช้พื้นที่ป่าที่ถูกแผ้วถางแล้ว บริเวณดอยขุนห้วยยา ตำบลแจ่มหลวง อำเภอแม่แจ่ม จังหวัดเชียงใหม่ พิกัด MA195972 พื้นที่ประมาณ 3,000 ไร่ มาจัดตั้งสถานีทดลองเกษตรที่สูง โดยให้ราษฎรที่อยู่ในพื้นที่ ได้แก่ ราษฎรบ้านเสาดแดง หมู่ที่ 7 และบ้านห้วยเขียดแห่ง หมู่ที่ 5 ตำบลแจ่มหลวง อำเภอแม่แจ่ม จังหวัดเชียงใหม่ ร่วมโครงการฯ

เพื่อเป็นการสนองพระราชดำริของสมเด็จพระนางเจ้าฯ พระบรมราชินีนาถ ทางกรมพัฒนาที่ดิน สำนักงานพัฒนาที่ดินเขต 6 ได้มอบหมายให้สถานีพัฒนาที่ดินเชียงใหม่ เข้าดำเนินงานเพื่อสนับสนุนแนวทางพระราชดำริ โดยให้มีการอนุรักษ์ดินและน้ำอย่างถูกต้องและยั่งยืนต่อไป

### วัตถุประสงค์ของโครงการ

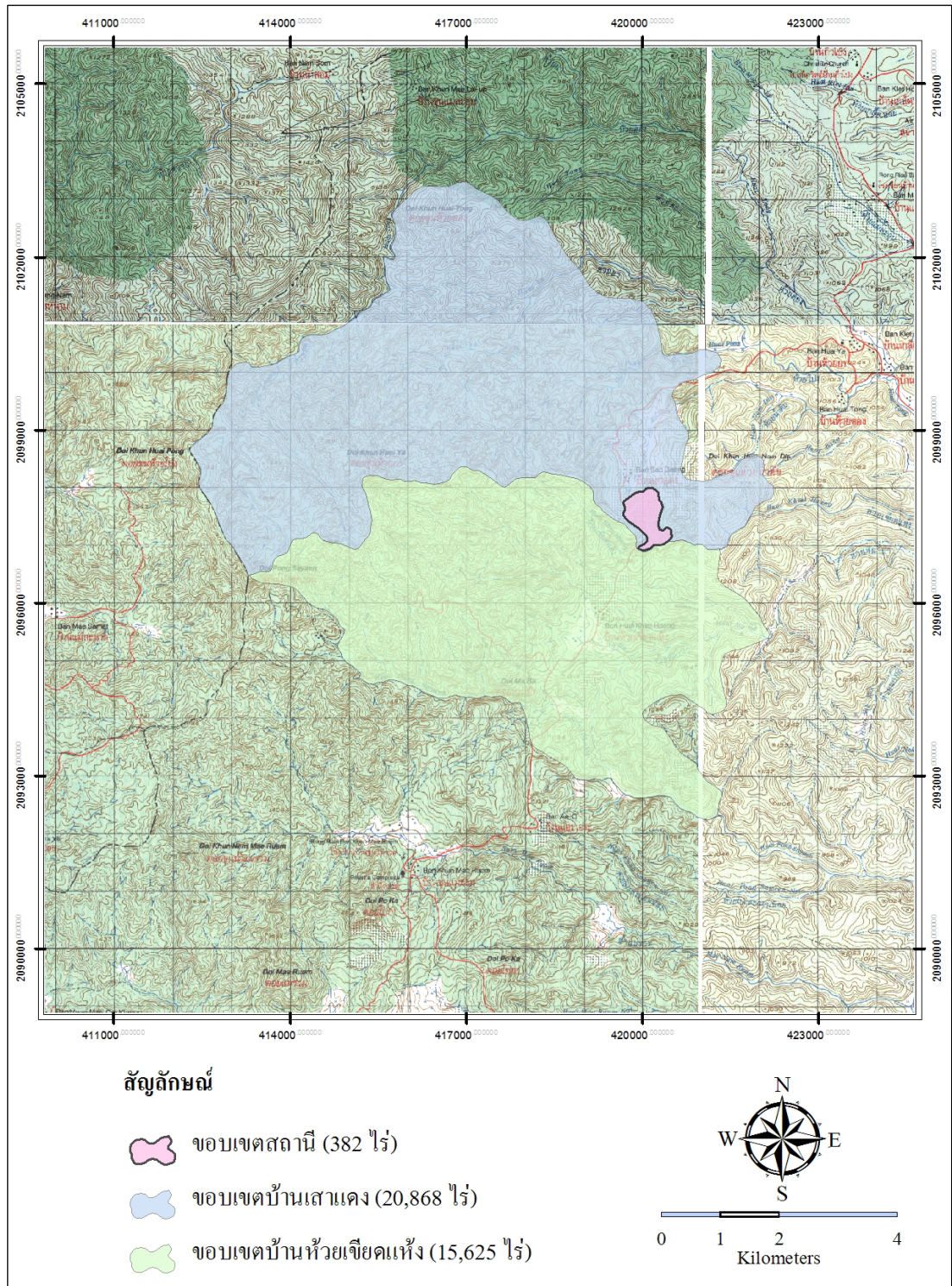
1. จัดตั้งสถานีทดลองเกษตรพื้นที่สูงบริเวณดอยขุนห้วยยา โดยให้ราษฎรจากบ้านเสาดแดง และบ้านห้วยเขียดแห่ง เข้ามามีส่วนร่วมในโครงการฯ ได้เรียนรู้การทำเกษตรอย่างถูกหลักวิชาการ
2. ทำการอนุรักษ์สภาพป่าบริเวณดอยขุนห้วยยาให้กลับคืนสภาพป่าที่สมบูรณ์ดังเดิม
3. สร้างงานให้ราษฎรให้มีอาชีพ มีรายได้ เป็นการช่วยสนับสนุนรัฐบาลในการแก้ปัญหาการว่างงานของราษฎร และช่วยพัฒนาคุณภาพชีวิตของราษฎรให้มีความเป็นอยู่ดี
4. ช่วยสนับสนุนรัฐบาลในการสร้างชุมชนให้มีความเข้มแข็ง ป้องกัน และสกัดกั้นการแพร่ระบาดของยาเสพติดจากนอกประเทศ
5. ให้ราษฎรเรียนรู้การใช้พื้นที่ทำการเกษตรอย่างจำกัด แต่ให้ได้ผลผลิตเพิ่มขึ้นพอเลี้ยงตนเองได้ เพื่อหยุดยั้งการบุกรุกแผ้วถางป่าการเผาป่า เพื่อขยายพื้นที่ทำกินของราษฎร

### ที่ตั้งพื้นที่โครงการ

สถานีพัฒนาการเกษตรที่สูงตามพระราชดำริ บ้านเสาดแดง ตั้งอยู่ทางทิศใต้ของบ้านเสาดแดง หมู่ที่ 7 ตำบลแจ่มหลวง อำเภอแม่แจ่ม จังหวัดเชียงใหม่ พื้นที่สถานีฯ มีเนื้อที่ 372 ไร่ พื้นที่โครงการ (จำนวน 2 หมู่บ้าน) เนื้อที่ 36,875 ไร่

## แผนที่แสดงขอบเขตโครงการสถานีพัฒนาการเกษตรที่สูง บ้านเสาดแดง

## ตำบลแจ่มหลวง อำเภอแม่แจ่ม จังหวัดเชียงใหม่



ที่มา : สถานีพัฒนาที่ดินเชียงใหม่ สำนักงานพัฒนาที่ดินเขต 6 และสำนักบริหารพื้นที่อนุรักษ์ที่ 16

สถานะข้อมูล : ไฟล์ดิจิทัล (shp.) นำเข้าจาก (jpg.)

6-011 : เกษตรที่สูงบ้านเสาแดง

## กิจกรรมที่มีการดำเนินงานโดยกรมพัฒนาที่ดิน

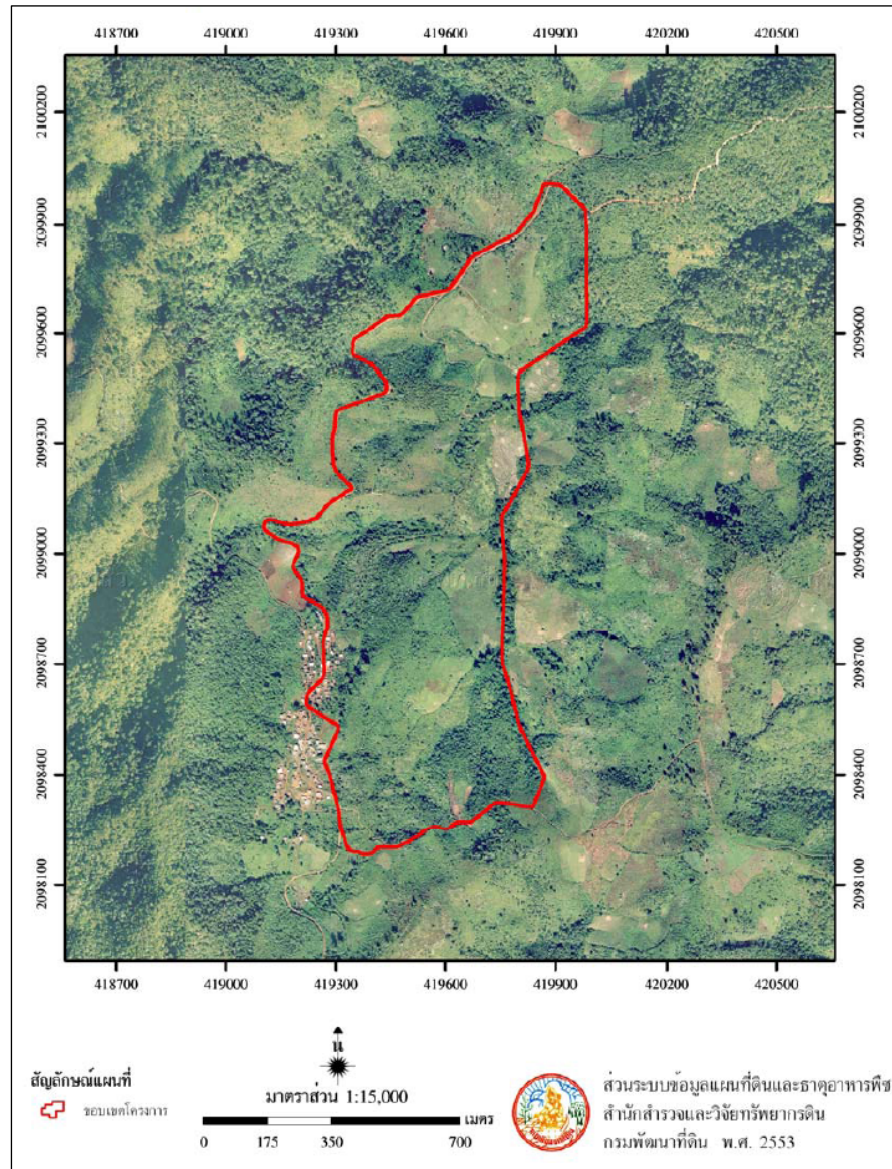
หน่วยงานรับผิดชอบ : สถานีพัฒนาที่ดินเชียงใหม่ และสำนักงานพัฒนาที่ดินเขต 6

กิจกรรมดำเนินงาน

:

- 1) สำรวจออกแบบและควบคุมงานก่อสร้างระบบอนุรักษ์ดินและน้ำ
- 2) จัดทำระบบอนุรักษ์ดินและน้ำ
- 3) สาธิตการใช้ปุ๋ยพืชสด
- 4) สาธิตการทำ/การใช้ปุ๋ยหมักและปุ๋ยอินทรีย์น้ำ

แผนที่แสดงพื้นที่ดำเนินงาน ปี 2552 : บริเวณหมู่ที่ 7 ตำบลแจ่มหลวง อำเภอแม่แจ่ม จังหวัดเชียงใหม่



ที่มา : สถานีพัฒนาที่ดินเชียงใหม่ สำนักงานพัฒนาที่ดินเขต 6

สถานะข้อมูล : ไฟล์ดิจิทัล (shp.)