

# โครงการสถานีพัฒนาการเกษตรที่สูง

## ช่วยแม่เกียงตามพระราชดำริ

ตำบลเมืองนะ อำเภอเชียงดาว จังหวัดเชียงใหม่



### พระราชดำริ

เมื่อวันที่ 27 มกราคม 2546 สมเด็จพระนางเจ้าสิริกิติ์ พระบรมราชินีนาถ ทรงเสด็จ ทอดพระเนตรพื้นที่ลุ่มน้ำห้วยแม่เกียง ตำบลเมืองนะ อำเภอเชียงดาว จังหวัดเชียงใหม่ และมีพระราชเสาวนีย์ บางตอนที่สำคัญ ในการจัดตั้งและดำเนินงานของสถานีฯ มีดังนี้

“...สารเคมีสำหรับฆ่าหญ้านี้ อันตรายมาก ทำให้ผืนดินเสีย และทำลายป่า ควรหาทางควบคุม เพื่อช่วยบ้าน ช่วยเมือง...”

“...ความสูงระดับนี้ และอากาศเย็น ปลูกไม้ผลเมืองหนาวได้ (ทรงแนะให้ทดลองปลูกมันฝรั่ง และ  
 ลูกกิ่งแอปเปิ้ล)...”

“...ให้ศึกษาลำห้วยแม่เกียง มีสัตว์น้ำอะไรบ้าง เพื่อหาทางนำมาปล่อยคืนความอุดมสมบูรณ์ของ  
 ลำห้วยต่อไป...”

“...ให้จัดตั้งเป็นสถานีเกษตรที่สูง ให้เป็นวิทยาลัยชาวบ้าน การทำอย่างนี้ ช่วยรักษาป่า ช่วยราษฎรและ  
 สร้างแหล่งอาหาร ให้รับนักเกษตรที่จบการศึกษาใหม่มาช่วยทำงาน ซึ่งต้องพระราชประสงค์ของ  
 พระบาทสมเด็จพระเจ้าอยู่หัว ที่ทรงห่วงใยผู้ที่ไม่มียานพาหนะ เป็นการให้โอกาสผู้จบใหม่ได้มีงานทำ...”

“...ต้นคำป่า ซึ่งให้เส้นใยสำหรับทอผ้า ให้ศึกษา และปลูกมากๆ โดยเฉพาะ ักฤษจะให้พิจารณาข้อดี และ  
 ตัดสิ่งที่ไม่เป็นประโยชน์ออกไปก็จะส่งเสริมให้เป็นพืชเศรษฐกิจได้เพราะให้เส้นใยที่มีคุณภาพให้ทดลองปลูกใน  
 สถานีพัฒนาการเกษตรที่สูง ตามพระราชดำริทุกพื้นที่...”

“...ให้เพาะเลี้ยง ไก่ป่า ไก่ฟ้า และแก้ง แล้วปล่อยคืนสู่ป่า...”

เมื่อวันที่ 28 กุมภาพันธ์ 2549 สมเด็จพระนางเจ้าสิริกิติ์ พระบรมราชินีนาถ เสด็จพระราชดำเนิน  
 ทรงเยี่ยมราษฎรและเจ้าหน้าที่ในพื้นที่รับผิดชอบของกรมอุทยานแห่งชาติ สัตว์ป่า และพันธุ์พืช  
 ณ โครงการสถานีพัฒนาการเกษตรที่สูงตามพระราชดำริ ห้วยแม่เกียง ในการเสด็จครั้งนี้ พระองค์ทรงมี  
 พระราชเสาวนีย์เพิ่มเติม ดังนี้

“...ปลูกต้นจิวป่า เลี้ยงดอกขาว และนางพญาเสือโคร่งให้เป็นกลุ่ม เพื่อเป็นแหล่งท่องเที่ยว...”

“...ทำบ้านไม้ไผ่ให้นักท่องเที่ยวเช่า โดยเฉพาะชาวต่างชาติชอบมากที่ได้มาพักผ่อน และรับประทานอาหาร  
 อาหารพืชผักในพื้นที่...”

“...ชาวต่างชาติชอบส่องดูนก ควรปลูกต้นไม้ให้มากๆ นกก็จะมากด้วย...”

## ความเป็นมาของโครงการ

เมื่อวันที่ 27 มกราคม 2546 สมเด็จพระนางเจ้าสิริกิติ์ พระบรมราชินีนาถ ทรงเสด็จ ทอดพระเนตรพื้นที่  
 ลุ่มน้ำห้วยแม่เกียง ตำบลเมืองนะ อำเภอเชียงดาว จังหวัดเชียงใหม่ โดยมีส่วนราชการที่เกี่ยวข้อง ร่วมเฝ้ารับเสด็จ  
 หัวหน้าฝ่ายโครงการพิเศษ ได้ถวายรายงานเกี่ยวกับสภาพพื้นที่ลุ่มน้ำห้วยแม่เกียง อาทิ ภูมิประเทศ ภูมิอากาศ  
 สภาพป่า ตลอดจนลักษณะการใช้ประโยชน์พื้นที่ รวมทั้งชุมชนที่อยู่ใกล้เคียงพื้นที่ สภาพปัญหาและถวายรายงาน  
 เกี่ยวกับแนวทางแก้ไขปัญหานั้น ซึ่งพระองค์ทรงมีพระราชวินิจฉัยแล้ว ทรงรับพื้นที่แห่งนี้ให้จัดตั้งสถานีทดลอง  
 การเกษตรบนที่สูง และดำเนินการแก้ไขปัญหาดังกล่าวให้ลุล่วง

จากแนวพระราชดำริ ดังกล่าว สำนักพระราชวัง มอบหมายให้สำนักบริหารจัดการในพื้นที่ป่านุรักษ์  
 ที่ 16 (ในขณะนั้น) เชิญหน่วยงานที่เกี่ยวข้องประชุมกำหนดแนวทางการดำเนินงาน โดยจัดตั้งสถานีพัฒนาการ  
 เกษตรที่สูงตามพระราชดำริ ห้วยแม่เกียง อำเภอเชียงดาว จังหวัดเชียงใหม่ ขึ้น และได้มีการเคลื่อนย้ายราษฎร

ในพื้นที่ห้วยแม่เกี๋ยง ไปอยู่ที่บ้านเจียจันท์ ตำบลเมืองนะ อำเภอเชียงดาว จังหวัดเชียงใหม่

วันที่ 16 กุมภาพันธ์ 2547 สมเด็จพระนางเจ้าฯ พระบรมราชินีนาถ เสด็จพระราชดำเนินติดตามผลการดำเนินงาน หัวหน้าอุทยานแห่งชาติเชียงดาว ได้กล่าวถวายรายงานความก้าวหน้าผลการดำเนินงานของสถานี กิจกรรมการฟื้นฟูทรัพยากรธรรมชาติป่าไม้ และสัตว์ป่า ตลอดจนทั้งการจัดระเบียบชุมชน และการพัฒนาคุณภาพชีวิตของราษฎรในหมู่บ้านเป้าหมาย

จากนั้นทรงปลูก ต้นจำปีช้าง (*Magnolia lacei* (W.W.Sm) Figlar) จำนวน 1 ต้น บริเวณพลับพลาทรงงาน

วันที่ 28 กุมภาพันธ์ 2549 สมเด็จพระนางเจ้าสิริกิติ์ พระบรมราชินีนาถ เสด็จพระราชดำเนินทรงเยี่ยมราษฎร และทรงเยี่ยมชมอาคารคัดแยกบรรจุภัณฑ์ของสถานี โดยมีผู้ประสานงานโครงการ ถวายรายงานเกี่ยวกับความก้าวหน้าของโครงการฯ ในภาพรวมและสภาพความเป็นอยู่ที่ดีขึ้นของราษฎรภายหลังการจัดตั้งโครงการ

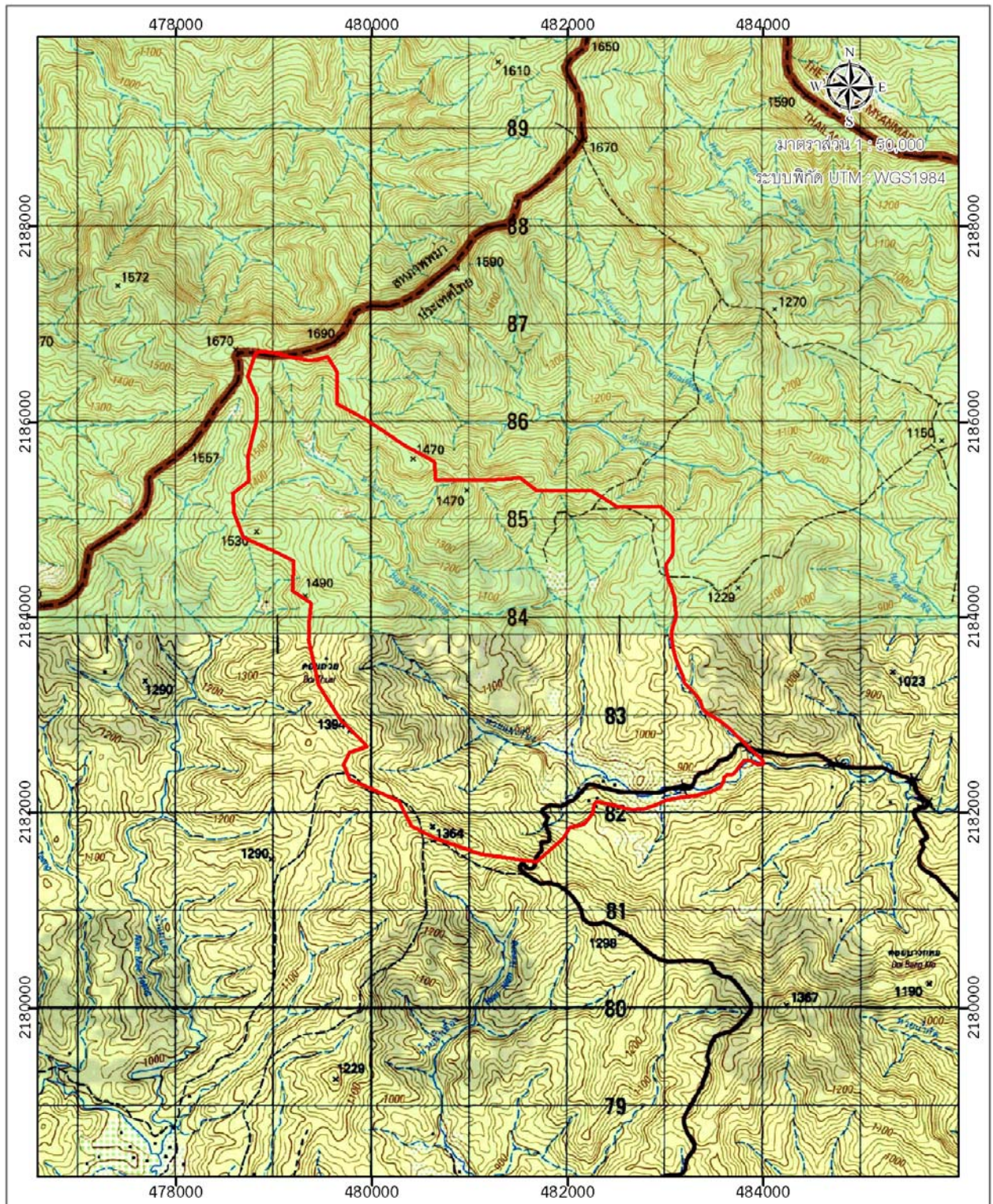
### วัตถุประสงค์ของโครงการ

1. เพื่อสนองพระราชดำริของสมเด็จพระนางเจ้าฯ พระบรมราชินีนาถ
2. เพื่อทดลองสาธิตปลูกไม้มีค่าทางเศรษฐกิจ บนพื้นที่สูง ทั้งพืชผัก ไม้ดอก และไม้ผลเมืองหนาวอีกทั้งเพื่อเป็นแหล่งจ้างงานให้กับราษฎรในหมู่บ้านใกล้เคียงตลอดจนสามารถนำไปใช้ประโยชน์ในการดำรงชีพกับป่าได้อย่างยั่งยืน
3. เพื่อสกัดกั้นการบุกรุกแผ้วถางป่าบริเวณดังกล่าว โดยการจัดระเบียบชุมชนที่อยู่ใกล้เคียง ตลอดจนปรับปรุงระบบนิเวศป่าต้นน้ำ รวมทั้งเพาะเลี้ยงสัตว์ป่า เพื่อปล่อยคืนความอุดมสมบูรณ์ให้กับผืนป่า และฝึกให้ราษฎรในชุมชนที่เกี่ยวข้องทำหน้าที่รักษาป่า และต่อต้านยาเสพติด

### ที่ตั้งพื้นที่โครงการ

โครงการสถานีพัฒนาการเกษตรที่สูงตามพระราชดำริ ห้วยแม่เกี๋ยง ตั้งอยู่บ้านห้วยแม่เกี๋ยง หมู่ที่ 13 ตำบลเมืองนะ อำเภอเชียงดาว จังหวัดเชียงใหม่ ครอบคลุมเนื้อที่ 7,730 ไร่

แผนที่แสดงขอบเขตโครงการสถานีพัฒนาการเกษตรที่สูงห้วยแม่เกี๋ยง  
ตำบลเมืองนะ อำเภอเชียงดาว จังหวัดเชียงใหม่



ที่มา : สถานีพัฒนาที่ดินเชียงใหม่ สำนักงานพัฒนาที่ดินเขต 6 และสำนักบริหารพื้นที่อนุรักษ์ที่ 16

สถานะข้อมูล : ไฟล์ดิจิทัล (shp.) (ประสานกับทาง สพด.เชียงใหม่ แล้ว ทาง สพด.เชียงใหม่ กำลังตรวจสอบ  
ปรับปรุงข้อมูล)

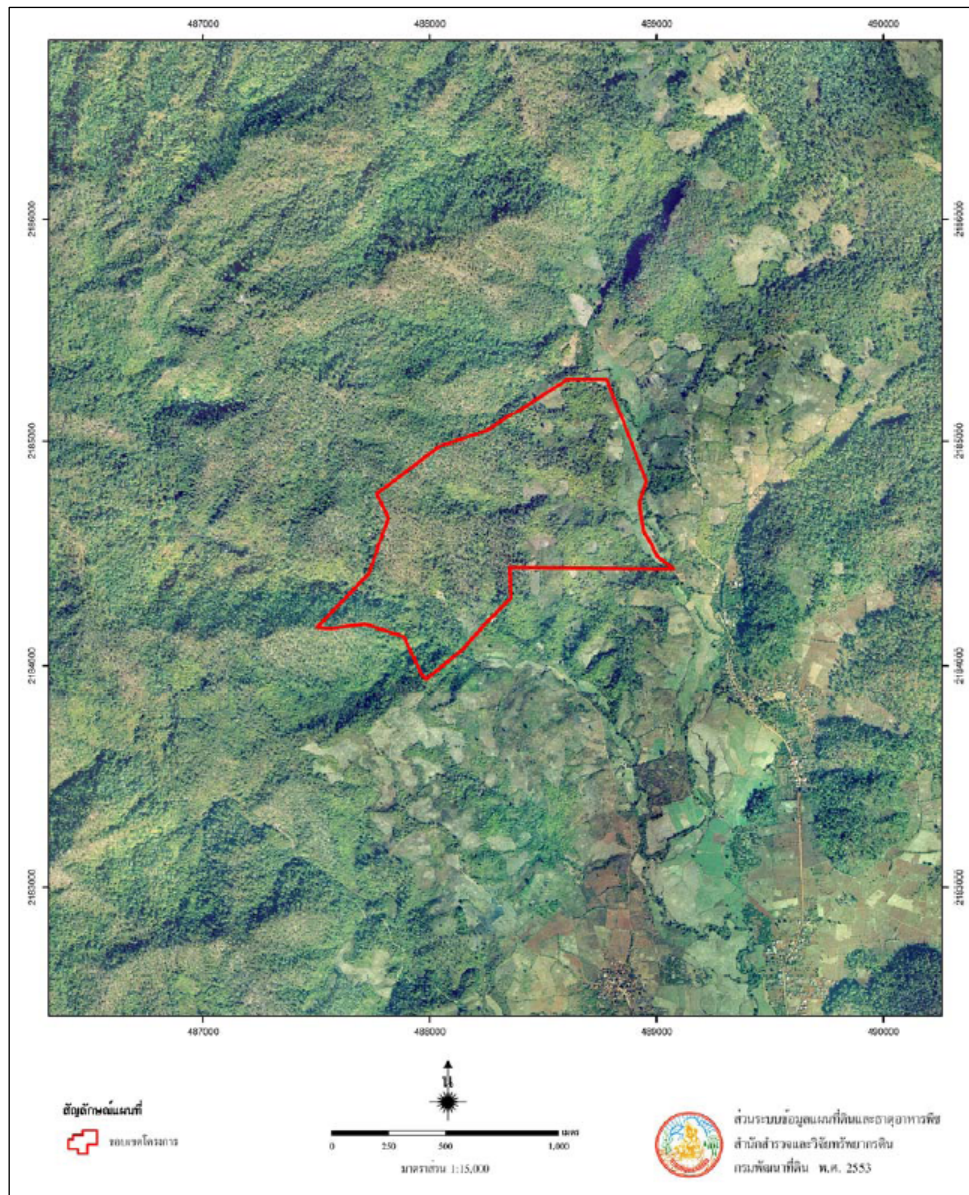
6-009 : เกษตรที่สูงห้วยแม่เกี๋ยง

## กิจกรรมที่มีการดำเนินงานโดยกรมพัฒนาที่ดิน

หน่วยงานรับผิดชอบ : สถานีพัฒนาที่ดินเชียงใหม่ และสำนักงานพัฒนาที่ดินเขต 6

- กิจกรรมดำเนินงาน :
- 1) สำรวจออกแบบและควบคุมงานก่อสร้างระบบอนุรักษ์ดินและน้ำ
  - 2) จัดทำระบบอนุรักษ์ดินและน้ำ
  - 3) สาธิตการใช้ปุ๋ยพืชสด
  - 4) สาธิตการทำ/การใช้ปุ๋ยหมักและปุ๋ยอินทรีย์น้ำ

แผนที่แสดงพื้นที่ดำเนินงาน ปี 2552 : บริเวณบ้านเจียจันทร์ ตำบลเมืองนะ อำเภอเชียงดาว จังหวัดเชียงใหม่



ที่มา : สถานีพัฒนาที่ดินเชียงใหม่ และสำนักงานพัฒนาที่ดินเขต 6

สถานะข้อมูล : ไฟล์ดิจิทัล (shp.)

6-009 : เกษตรที่สูงห้วยแม่เกี๋ยง