

โครงการสถานีพัฒนาการเกษตรที่สูง ตามพระราชดำริ ดอยแม่อเล

ตำบลนาเกียน อำเภอกมถ้อย จังหวัดเชียงใหม่



พระราชดำริ

สมเด็จพระนางเจ้าฯ พระบรมราชินีนาถ ทรงมีพระเสาวนีย์ให้มีการจัดตั้งสถานีทดลองเกษตรในพื้นที่สูง โดยนำพื้นที่ที่ถูกแผ้วถางแล้วมาจัดทำเป็นแปลงปลูกพืชเมืองหนาว และให้ประชาชนที่บุกรุกดังกล่าวเข้ามามีส่วนร่วมในการทำการเกษตรอย่างถูกหลักวิชาการเกษตร เพื่อเป็นการหยุดยั้งมิให้ราษฎรบุกรุกแผ้วถางป่าเพิ่มขึ้นอีกต่อไป

ความเป็นมาของโครงการ

เมื่อวันที่ 7 มีนาคม 2545 สมเด็จพระนางเจ้าฯ พระบรมราชินีนาถ เสด็จพระราชดำเนินไปทอดพระเนตรพื้นที่ป่าไม้อำเภออมก๋อย จังหวัดเชียงใหม่ ทรงพบว่าพื้นที่ป่าบริเวณดอยแบแล ภูเขาบุงรุกแผ้วถางเป็นบริเวณกว้างจำนวนมากนับพันไร่ และมีแนวโน้มว่าจะมีการบุกรุกป่าเพิ่มขึ้นเรื่อย ๆ ถ้าปล่อยไว้เช่นนี้แหล่งต้นน้ำบริเวณ ห้วยอมแฮด, ห้วยแบแล, ห้วยพะอั้น, ห้วยกองซาง, ห้วยไค้ลุ่ม จะประสบกับภาวะแห้งแล้งขาดแคลนน้ำ ซึ่งจะนำความเดือดร้อนมาสู่ราษฎร ในพื้นที่อำเภออมก๋อยในอนาคต สมเด็จพระนางเจ้าฯ พระบรมราชินีนาถ ได้ทรงเชิญหน่วยงานราชการในพื้นที่จังหวัดเชียงใหม่ มาปรึกษาหารือในการแก้ปัญหา และทรงมีพระราชเสาวนีย์ให้มีการจัดตั้งสถานีทดลองเกษตรในพื้นที่ดังกล่าว

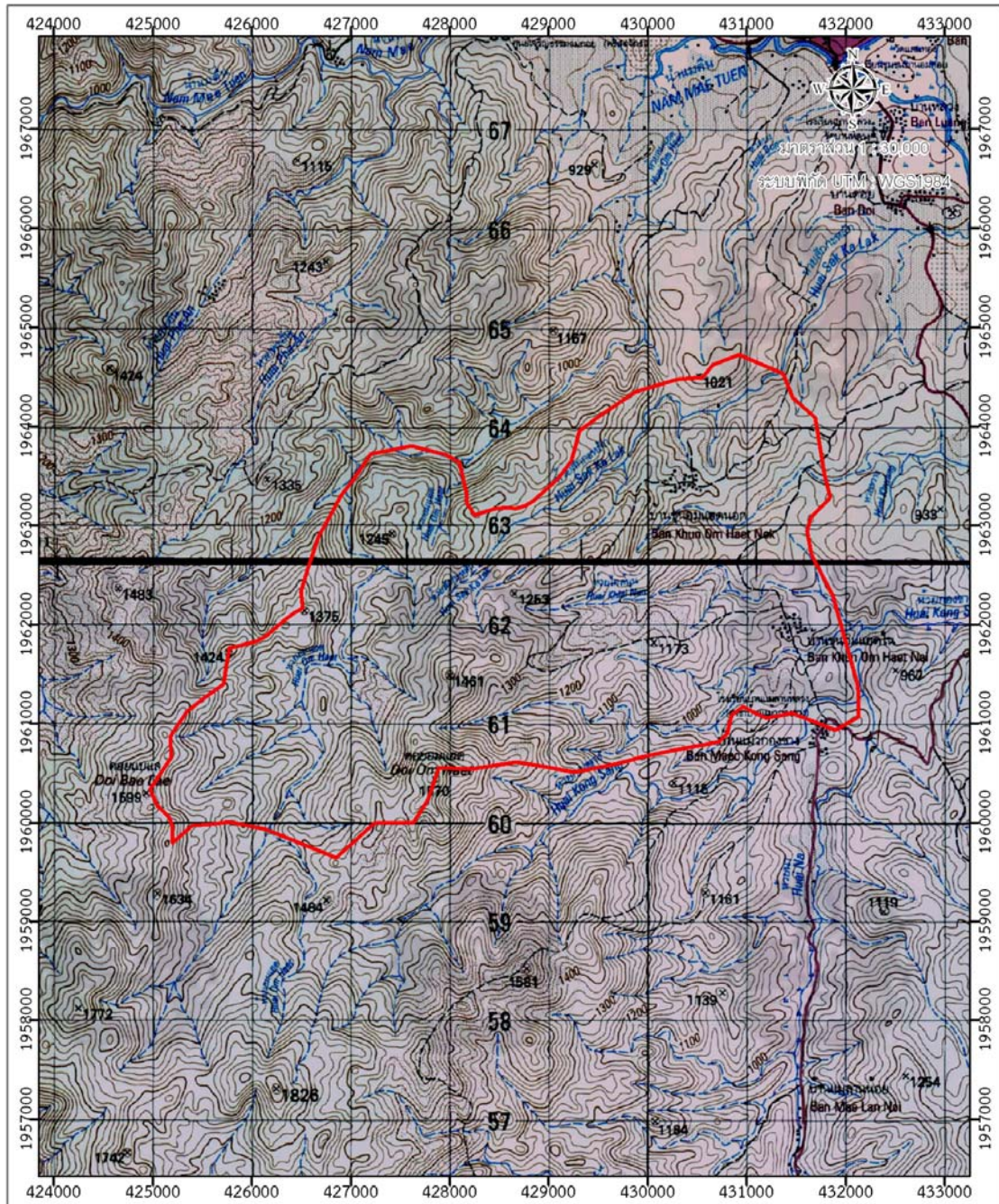
วัตถุประสงค์ของโครงการ

1. เพื่อทดลองสาธิตปลูกไม้มีค่าทางเศรษฐกิจบนพื้นที่สูง ทั้งพืชผักไม้ดอก และไม้ผลเมืองหนาวให้กับราษฎรในพื้นที่อำเภออมก๋อย จังหวัดเชียงใหม่ อีกทั้งเป็นเพื่อเป็นแหล่งจ้างงานให้กับราษฎรในหมู่บ้านใกล้เคียง
2. เพื่อให้ราษฎรเข้ามามีส่วนร่วม เพื่อจะได้เรียนรู้ในการทำเกษตรที่ถูกต้องเหมาะสม ตามหลักของวิชาการเกษตร
3. เพื่อสกัดกั้นการบุกรุกแผ้วถางป่าบริเวณดอยแบแล โดยการจัดระเบียบชุมชนที่อยู่ใกล้เคียง ตลอดจนปรับปรุงระบบนิเวศป่าต้นน้ำ รวมทั้งอนุรักษ์กล้วยไม้ ในพื้นที่ให้คงสภาพความอุดมสมบูรณ์

ที่ตั้งพื้นที่โครงการ

โครงการฯ ตั้งอยู่ในบริเวณดอยแบแล หมู่ที่ 5 ตำบลสบโขง อำเภออมก๋อย จังหวัดเชียงใหม่ เป็นเขตป่าสงวนแห่งชาติป่าอมก๋อย ครอบคลุมเนื้อที่ 13,370 ไร่

แผนที่แสดงขอบเขตโครงการสถานีพัฒนาการเกษตรที่สูงโดยแบบเลข
ตำบลนาเกียน อำเภออมก๋อย จังหวัดเชียงใหม่



สัญลักษณ์

ขอบเขตโครงการสถานีพัฒนาการเกษตรที่สูงตามพระราชดำริ คอชแบบเลข เนื้อที่ 12,664 ไร่

ที่มา : สถานีพัฒนาที่ดินเชียงใหม่ สำนักงานพัฒนาที่ดินเขต 6 และสำนักบริหารพื้นที่อนุรักษ์ที่ 16

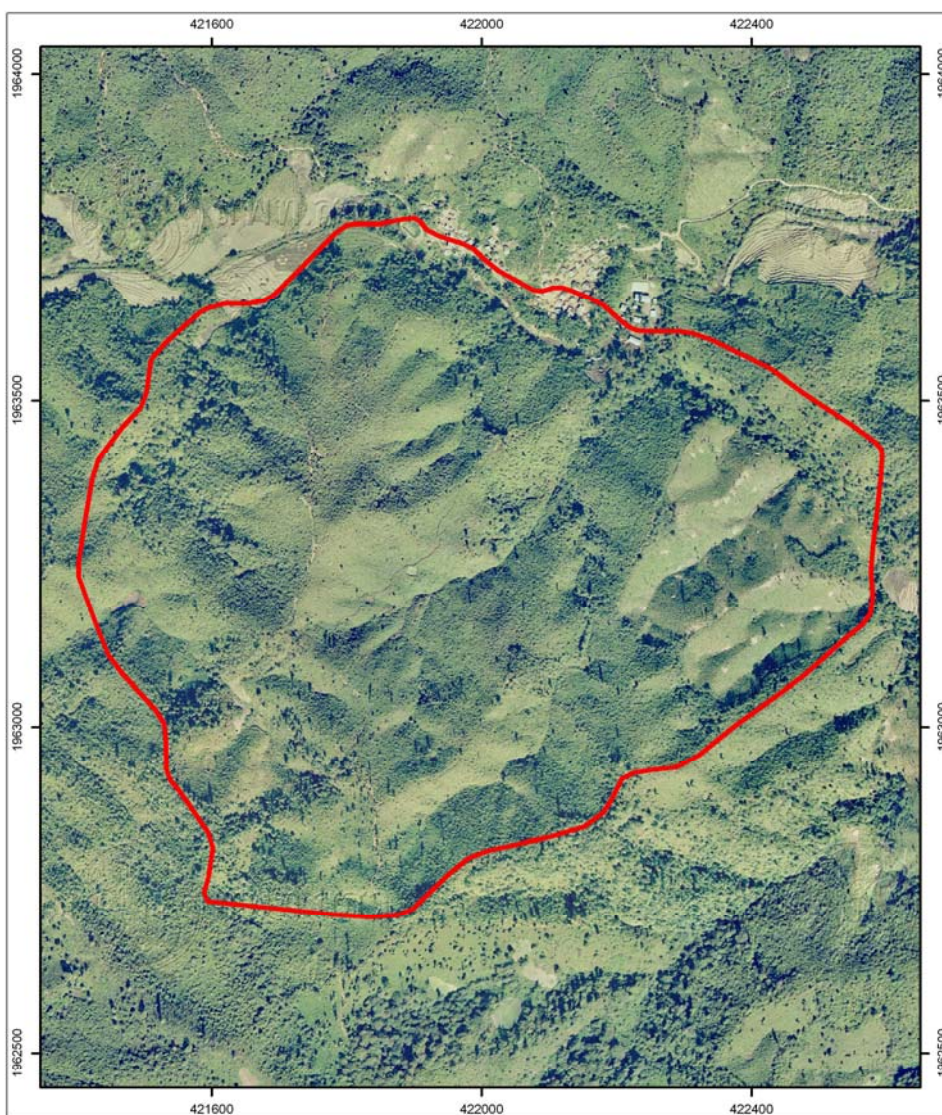
สถานะข้อมูล : ไฟล์ดิจิทัล (shp.)

6-007 : เกษตรที่สูงโดยแบบเลข

กิจกรรมที่มีการดำเนินงานโดยกรมพัฒนาที่ดิน

หน่วยงานรับผิดชอบ : สถานีพัฒนาที่ดินเชียงใหม่ และสำนักงานพัฒนาที่ดินเขต 6

- กิจกรรมดำเนินงาน :
- 1) สำรวจออกแบบและควบคุมงานก่อสร้างระบบอนุรักษ์ดินและน้ำ
 - 2) จัดทำระบบอนุรักษ์ดินและน้ำ
 - 3) สาธิตการใช้ปุ๋ยพืชสด
 - 4) สาธิตการทำ/การใช้ปุ๋ยหมักและปุ๋ยอินทรีย์น้ำ



สัญลักษณ์

ขอบเขตดำเนินงาน ปี 2552 บ้านขุนดิน

ที่มา : สถานีพัฒนาที่ดินเชียงใหม่ และสำนักงานพัฒนาที่ดินเขต 6

สถานะข้อมูล : ไฟล์ดิจิทัล (shp.)