

โครงการอนุรักษ์ฟื้นฟูสภาพป่าไม้

ในเขตป่าสงวนแห่งชาติป่าสะเมิง

อันเนื่องมาจากพระราชดำริ

อำเภอสะเมิง จังหวัดเชียงใหม่



พระราชดำริ

6-004 : อนุรักษ์ป่าสะเมิง

เมื่อวันที่ 12 มีนาคม 2535 สมเด็จพระนางเจ้าฯ พระบรมราชินีนาถ ทรงเสด็จเยี่ยมเยียนราษฎร บ้านยั้งเมิน อำเภอสะเมิง จังหวัดเชียงใหม่ ซึ่งมีฐานะยากจนและสภาพป่ายังอุดมสมบูรณ์อยู่มาก ได้ทรงมีพระราชดำริกับแม่ทัพภาคที่ 3 , ผู้ว่าราชการเชียงใหม่ , เลขธิการคณะกรรมการพิเศษ เพื่อประสานงานโครงการอันเนื่องมาจากพระราชดำริและผู้เกี่ยวข้อง เรื่องแนวทางการดำเนินงานโครงการอนุรักษ์ฟื้นฟูสภาพป่าในเขตป่าสงวนแห่งชาติป่าสะเมิง ดังนี้

1. การอนุรักษ์สภาพป่า โดยรักษาสภาพป่าที่สมบูรณ์ให้คงอยู่ฟื้นฟูสภาพป่า จัดระเบียบชุมชนให้คนอยู่ร่วมกับป่า ปศุสัตว์ ปลูกป่า ดูแลรักษาป่า ให้ความรู้กับราษฎรในการประกอบอาชีพในพื้นที่ป่าโดยไม่ทำลายป่าในลักษณะ “ บ้านเล็กในป่าใหญ่ ” โดยทรงเน้นว่า “ การปลูกป่าคือการเพิ่มน้ำในดิน ” โดยพืชที่ปลูกจะเป็นพืชชนิดใดก็ได้ที่เหมาะสม โตเร็ว แข็งแรง ทนทาน สามารถปกคลุมรักษาผิวดินได้

2. ทำการประชาสัมพันธ์ สร้างความเข้าใจกับราษฎรทางสื่อมวลชนทุกประเภท ให้ทราบถึงภัยของการตัดไม้ทำลายป่า ซึ่งจะมีผลถึงการทำลายสภาพแวดล้อมแหล่งต้นน้ำลำธาร

3. ขอให้ กองทัพอากาศที่.3 , จังหวัดเชียงใหม่ , สำนักงาน กปร. , กองราชเลขาธุการในพระองค์สมเด็จพระนางเจ้าฯ พระบรมราชินีนาถ ร่วมวางแผนดำเนินการอนุรักษ์สภาพป่าไม้ในพื้นที่ป่าสงวนแห่งชาติป่าสะเมิง ตลอดจนการแก้ปัญหาความเดือดร้อนของราษฎรเรื่องพื้นที่ทำกิน การจัดระเบียบชุมชน การขาดแคลนแหล่งน้ำเพื่อการบริโภค

ความเป็นมาของโครงการ

จากพระราชดำริของสมเด็จพระนางเจ้าฯ พระบรมราชินีนาถ เมื่อวันที่ 12 มีนาคม 2535 โครงการอนุรักษ์ฟื้นฟูสภาพป่าไม้ในเขตป่าสงวนแห่งชาติป่าสะเมิงอันเนื่องมาจากพระราชดำริ จึงก่อกำเนิดขึ้นในปี พ.ศ.2536 โดยกำหนดพื้นที่เป้าหมายครอบคลุมเฉพาะตำบลยั้งเมินในปีแรก และต่อมาจึงขยายโครงการอนุรักษ์ฟื้นฟูสภาพป่าไม้ในเขตป่าสงวนแห่งชาติป่าสะเมิง จนครอบคลุมพื้นที่อำเภอสะเมิงเกือบทั้งหมด พื้นที่ประมาณ 567,500 ไร่ สำหรับงานด้านอนุรักษ์ทรัพยากรธรรมชาติได้กำหนดแนวทางในการดำเนินงานไว้ 3 แผนงาน คือ

- งานปกป้องคุ้มครองทรัพยากรธรรมชาติ
- งานฟื้นฟูทรัพยากรธรรมชาติ
- งานศึกษาวิจัยและพัฒนา

มีหน่วยงานร่วมปฏิบัติงานในโครงการที่สำคัญ อาทิ สำนักงานบริหารพื้นที่อนุรักษ์ที่ 16 อำเภอสะเมิง สำนักงานชลประทานที่ 1 เชียงใหม่ ศูนย์การศึกษาอนุรักษะบบ และการศึกษาตามอัธยาศัย ศูนย์ส่งเสริมอุตสาหกรรมภาคที่ 1 สำนักงานพัฒนาที่ดินจังหวัดเชียงใหม่ หน่วยพัฒนาการเคลื่อนที่ 32 สำนักงานวิจัยและพัฒนาการเกษตรเขตที่ 1 เชียงใหม่ ศูนย์วิจัยและพัฒนาประมงน้ำจืดเชียงใหม่ และปศุสัตว์จังหวัดเชียงใหม่

ปี 2545 โครงการฯ มีการปรับปรุงรูปแบบการทำงานเพื่อให้ประสบความสำเร็จอย่างเป็นรูปธรรม โดยการเปลี่ยนการบริหารจัดการพื้นที่เป้าหมายในลักษณะบูรณาการทุกกิจกรรมที่เกี่ยวข้องให้ดำเนินไปใน

ทิศทางเดียวกันโดยเน้นกลยุทธ์ 3 อ อิ่ม อุ่น อุดมการณ์ มีเจ้าหน้าที่ป่าไม้เข้าไปเป็นผู้จัดการป่าร่วมกับชุมชนในรูปแบบ “สถานีพัฒนาป่าไม้” ทำให้การบริหารงานประกอบด้วย ศูนย์ปฏิบัติการโครงการฯ สะเมิง สถานีพัฒนาป่าไม้บ้านอังคาย และสถานีพัฒนาป่าไม้บ้านห้วยเต่า

วัตถุประสงค์ของโครงการ

1. เพื่อรักษาสภาพป่าที่ยังคงอุดมสมบูรณ์อยู่มิให้ถูกทำลายต่อไป ตลอดจนอนุรักษ์สัตว์ป่าและรักษาสภาพสิ่งแวดล้อม
2. พัฒนาสภาพป่าที่ถูกทำลายเสื่อมโทรมให้คืนสู่สภาพป่าที่อุดมสมบูรณ์ดั้งเดิมโดยให้มีทั้งป่าไม้ธรรมชาติ ป่าไม้เศรษฐกิจและป่าไม้ใช้สอย โดยให้ราษฎรร่วมกันดูแลและใช้ประโยชน์จากป่าไม้ดังกล่าวอย่างเหมาะสม
3. พัฒนาคุณภาพชีวิตและความเป็นอยู่ของราษฎรให้ดีขึ้น ให้มีอาชีพและที่ทำกินเป็นหลักแหล่งและอาศัยอยู่กับทรัพยากรป่าไม้อย่างสมดุล

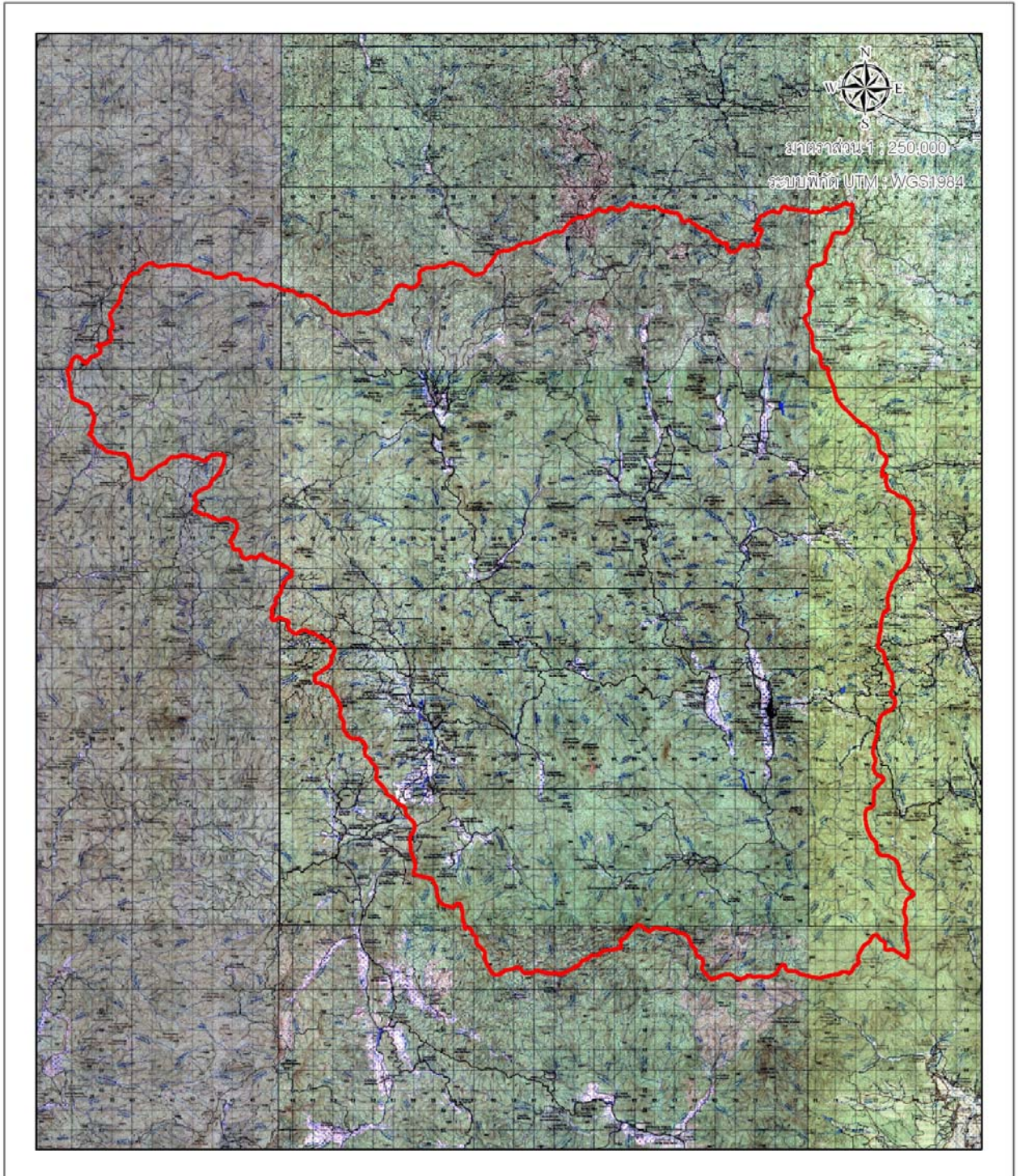
ที่ตั้งพื้นที่โครงการ

โครงการฯ ตั้งอยู่ในเขตป่าสงวนแห่งชาติป่าสะเมิง ประมาณ 568,500 ไร่ ซึ่งถูกบุกรุกประมาณ 143,125 ไร่ ประกอบด้วย 5 ตำบล

1. ตำบลสะเมิงใต้
2. ตำบลแม่สาบ
3. ตำบลสะเมิงเหนือ
4. ตำบลบ่อแก้ว
5. ตำบลยั้งเมิน

แผนที่แสดงขอบเขตโครงการอนุรักษ์ฟื้นฟูสภาพป่าไม้

ในเขตป่าสงวนแห่งชาติป่าสะเมิง อำเภอสะเมิง จังหวัดเชียงใหม่



ที่มา : สถานีพัฒนาที่ดินเชียงใหม่ สำนักงานพัฒนาที่ดินเขต 6 และสำนักบริหารพื้นที่อนุรักษ์ที่ 16

สถานะข้อมูล : ไฟล์ดิจิทัล (shp.) นำเข้าจาก (jpg.)

กิจกรรมที่มีการดำเนินงานโดยกรมพัฒนาที่ดิน

หน่วยงานรับผิดชอบ : สถานีพัฒนาที่ดินเชียงใหม่ และสำนักงานพัฒนาที่ดินเขต 6

6-004 : อนุรักษ์ป่าสะเมิง

- กิจกรรมดำเนินงาน :
- 1) สำรวจออกแบบและควบคุมงานก่อสร้างระบบอนุรักษ์ดินและน้ำ
 - 2) จัดทำระบบอนุรักษ์ดินและน้ำ
 - 3) สถิติการใช้ปุ๋ยพืชสด
 - 4) สถิติการทำ/การใช้ปุ๋ยหมักและปุ๋ยอินทรีย์น้ำ