

โครงการพัฒนาและปรับปรุงดิน

บ้านห้วยจะคำน

ตำบลปงโค้ง อำเภอยางชุมน้อย จังหวัดศรีสะเกษ



พระราชดำริ

ปี พ.ศ. 2536 สมเด็จพระนางเจ้าฯ พระบรมราชินีนาถ มีพระราชดำริให้กองทัพภาคที่ 3 และหน่วยงานที่เกี่ยวข้องทำการแก้ไขปัญหาพื้นที่ป่าที่ถูกบุกรุก

ปี พ.ศ. 2538 สมเด็จพระนางเจ้าฯ พระบรมราชินีนาถ ทรงมีพระราชดำริให้หน่วยงานที่เกี่ยวข้อง ได้แก่ กองทัพภาคที่ 3 กรมป่าไม้ กรมชลประทาน กรมพัฒนาที่ดิน สำนักงานเร่งรัดพัฒนาชนบทจังหวัดศรีสะเกษใหม่ หน่วยพัฒนาเคลื่อนที่ 32 ร่วมกันพิจารณาจัดหาพื้นที่ทำกินและที่อยู่อาศัยพื้นที่ใหม่ให้แก่ราษฎรสิทธิกลุ่มนี้ โดยให้มีพื้นที่อุดมสมบูรณ์ มีแหล่งน้ำเพียงพอต่อการเกษตรและการอุปโภค-บริโภค สำหรับพื้นที่เดิมเป็นรอยต่อระหว่างอำเภอยางชุมน้อย และ อำเภอยางชุมน้อยให้ดำเนินการปลูกป่าและฟื้นฟูสภาพป่าต่อไป

ความเป็นมาของโครงการ

6-002 : ปรับปรุงดินห้วยจะคำน

ในปี พ.ศ.2536 สมเด็จพระนางเจ้าฯ พระบรมราชินีนาถ ทรงเสด็จพระราชดำเนินทรงปฏิบัติพระราชกรณียกิจ ณ โครงการเกษตรหลวงดอยอ่างขาง อำเภอฝาง จังหวัดเชียงใหม่ ในระหว่างเสด็จกลับจากพระราชกรณียกิจ โดยเสด็จอปเตอรืพระที่นั่ง ได้ทอดพระเนตรสภาพภูมิประเทศสภาพป่าไม้บริเวณเส้นทางบินจากดอยอ่างขาง บ้านถ้ำงอบ บ้านลินชัย เขตอำเภอไชยปราการ ติดต่ออำเภอเชียงดาวถูกบุกรุกแผ้วถางเป็นบริเวณกว้างหลายแห่ง จึงมีพระราชดำริให้กองทัพภาคที่ 3 และหน่วยงานที่เกี่ยวข้องทำการแก้ไขปัญหา

เมื่อปี พ.ศ.2537 ราษฎรลี้ซอที่อพยพมาจากบ้านลี้ซอหลังเมือง ในเขตรักษาพันธุ์สัตว์ป่าอมก๋อยได้มาอยู่ในพื้นที่โครงการฯ ณ บ้านแชลีสอ อำเภอไชยปราการ จังหวัดเชียงใหม่ ได้ประสบกับปัญหาขาดแคลนแหล่งน้ำและพื้นที่ดินทำกิน ทำให้ไม่สามารถยกระดับรายได้และคุณภาพชีวิตของราษฎรได้ตามเป้าหมายที่พระองค์ทรงตั้งพระทัยไว้ ซึ่งในขณะนั้นการดำเนินงานของโครงการฯ ในกิจกรรมเกี่ยวกับป่าไม้อยู่ในเขตพื้นที่รับผิดชอบของหน่วยงานจัดการต้นน้ำห้วยสูง ตำบลหนองบัว อำเภอไชยปราการ จังหวัดเชียงใหม่ และให้ชื่อโครงการว่า “โครงการฟื้นฟูสภาพพื้นที่อำเภอไชยปราการ จังหวัดเชียงใหม่”

เมื่อวันที่ 29 มิถุนายน 2538 ณ บ้านห้วยจะค่าน ตำบลปึงโค้ง อำเภอเชียงดาว จังหวัดเชียงใหม่ ซึ่งได้มีการกราบบังคมทูลถวายรายงาน ดังนี้

1. พื้นที่อาศัยที่จัดเตรียมขึ้นใหม่บ้านห้วยจะค่าน ประมาณ 50 ไร่ พื้นที่ทำกินประมาณ 350 ไร่
2. พื้นที่อ่างเก็บน้ำประมาณ 65 ไร่
3. พื้นที่ป่าโครงการฯ ประมาณ 20,000 ไร่ โดยมีกิจกรรมรองรับในส่วนของกรมป่าไม้ อันได้แก่ งานป้องกันการบุกรุกทำลายป่าโดยชุมชนในพื้นที่ งานฟื้นฟูสภาพป่าที่เสื่อมโทรม
4. สนับสนุนผู้อพยพให้มีรายได้จากกิจกรรมของป่าไม้
5. สร้างจิตสำนึกของผู้อพยพและราษฎรในพื้นที่ใกล้เคียง ให้มีส่วนร่วมในการดูแล และรักษาป่าและอยู่ร่วมกับป่าอย่างเกื้อกูลซึ่งกันและกัน

ในระหว่างวันที่ 21-28 พฤศจิกายน 2538 ได้โยกย้ายราษฎรทั้งหมดจากบ้านแชลีสอ ตำบลหนองบัว อำเภอไชยปราการ จังหวัดเชียงใหม่ มาอยู่ในพื้นที่โครงการฯ แห่งใหม่ ณ บ้านห้วยจะค่าน ตำบลปึงโค้ง อำเภอเชียงดาว จังหวัดเชียงใหม่ ซึ่งได้เปลี่ยนชื่อโครงการเป็น “โครงการฟื้นฟูสภาพพื้นที่ อำเภอไชยปราการและพื้นที่ใกล้เคียง จังหวัดเชียงใหม่” ซึ่งมีพื้นที่ปฏิบัติงาน 247,587 ไร่ หรือประมาณ 240 ตารางกิโลเมตร ครอบคลุมพื้นที่หน่วยจัดการต้นน้ำห้วยสูง อำเภอไชยปราการ และหน่วยจัดการต้นน้ำห้วยจะค่าน อำเภอเชียงดาว จังหวัดเชียงใหม่

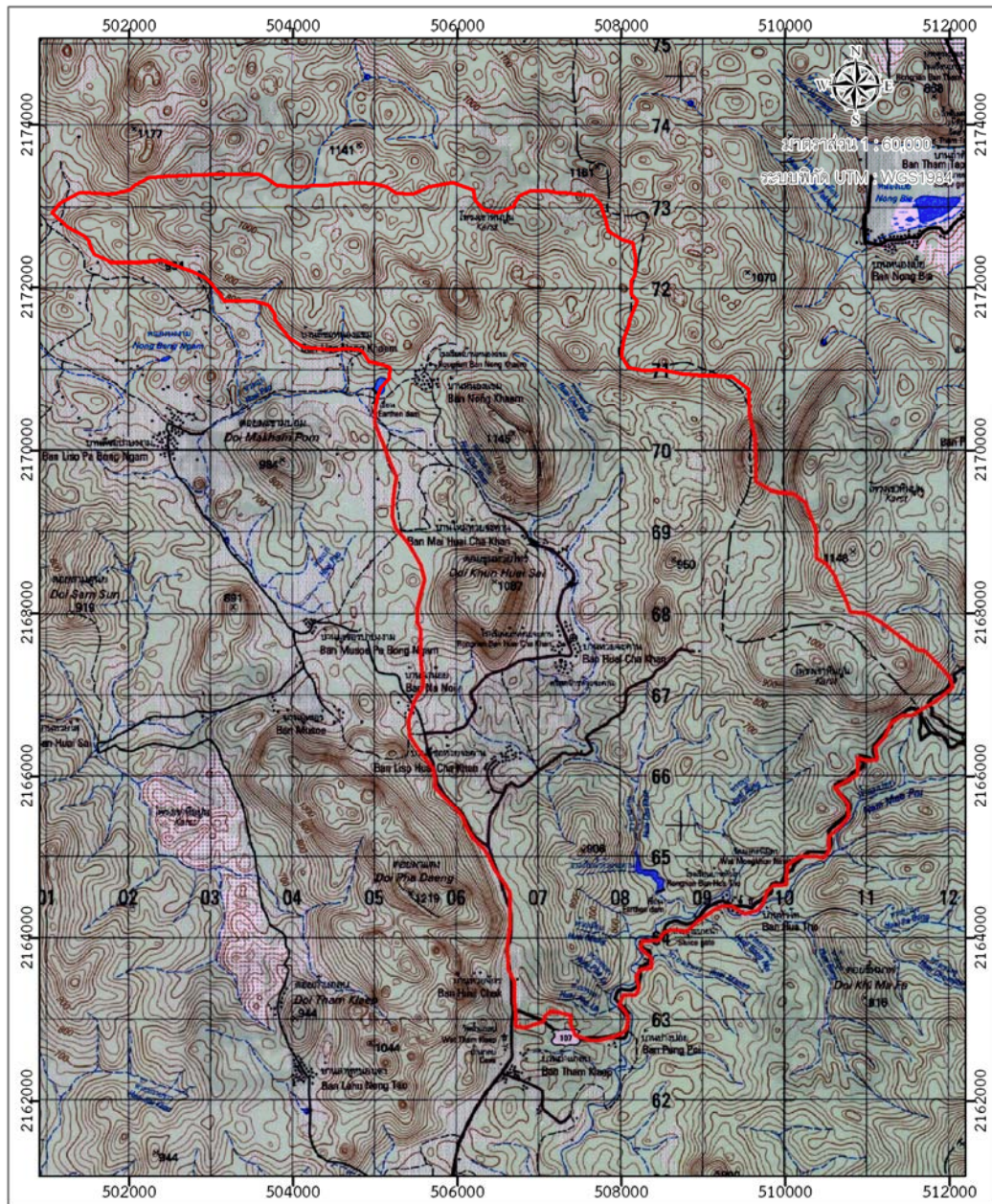
วัตถุประสงค์ของโครงการ

1. เพื่อรักษาสภาพป่าไม้ที่ยังอุดมสมบูรณ์ไม่ให้ถูกทำลาย ตลอดจนการอนุรักษ์สัตว์ป่า
2. เพื่อฟื้นฟูสภาพป่าต้นน้ำลำธารให้มีน้ำตลอดปี
3. เพื่อฟื้นฟูสภาพป่าที่ถูกทำลาย ให้คืนสภาพตามธรรมชาติที่สมบูรณ์ดังเดิม
4. เพื่อพัฒนาคุณภาพชีวิตราษฎรให้ดีขึ้น มีอาชีพ มีที่ดินทำกินเป็นหลักแหล่งโดยไม่ให้ได้รับ

ที่ตั้งพื้นที่โครงการ

โครงการฯ ตั้งอยู่ใน ตำบลปึงโค้ง อำเภอเชียงดาว จังหวัดเชียงใหม่ ตั้งอยู่ระหว่างค่าพิกัด $x = 508155 - 508471$ และระหว่างค่าพิกัด $y = 2165399 - 2166888$ ในระบบ WGS84 บนแผนที่ประเทศไทย ลำดับชุดที่ 4848 III มีพื้นที่ทั้งหมดของโครงการ 247,587 ไร่

แผนที่แสดงขอบเขตโครงการพัฒนาและปรับปรุงดิน บ้านห้วยจะค่าน ตำบลปึงโค้ง อำเภอเชียงดาว จังหวัดเชียงใหม่



ที่มา : สถานีพัฒนาที่ดินเชียงใหม่ สำนักงานพัฒนาที่ดินเขต 6 และสำนักบริหารพื้นที่อนุรักษ์ที่ 16

สถานะข้อมูล : ไฟล์ดิจิทัล (shp.)

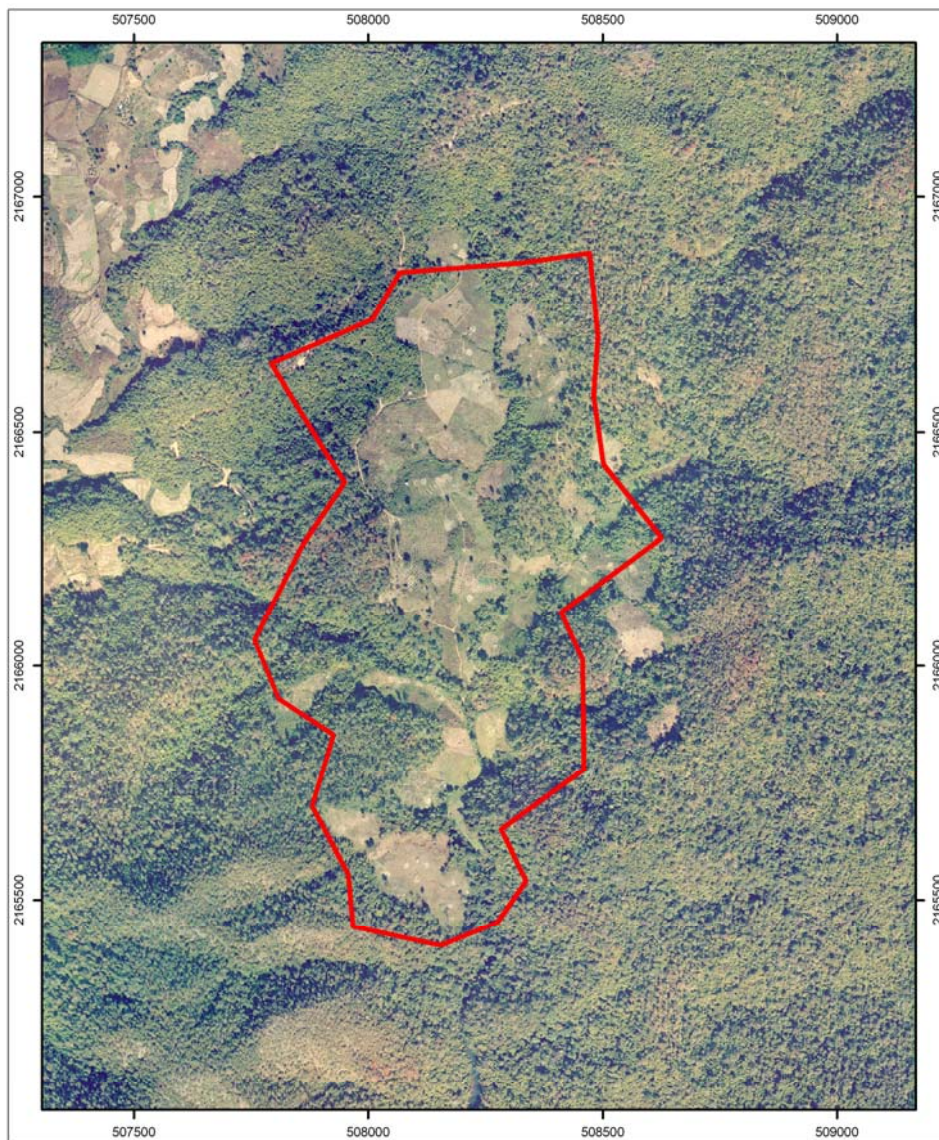
กิจกรรมที่มีการดำเนินงานโดยกรมพัฒนาที่ดิน

หน่วยงานรับผิดชอบ : สถานีพัฒนาที่ดินเชียงใหม่ และสำนักงานพัฒนาที่ดินเขต 6

6-002 : ปรับปรุงดินห้วยจะค่าน

- กิจกรรมดำเนินงาน : 1) สำรวจออกแบบและควบคุมงานก่อสร้างระบบอนุรักษ์ดินและน้ำ
 2) จัดทำระบบอนุรักษ์ดินและน้ำ
 3) สาธิตการใช้ปุ๋ยพืชสด
 4) สาธิตการทำ/การใช้ปุ๋ยหมักและปุ๋ยอินทรีย์น้ำ

แผนที่แสดงพื้นที่ดำเนินงาน ปี 2553 :



สัญลักษณ์

 ขอบเขตพื้นที่ดำเนินงาน ปี 2553 บ้านห้วยจะค่าน

ที่มา : สถานีพัฒนาที่ดินเชียงใหม่ และสำนักงานพัฒนาที่ดินเขต 6

สถานะข้อมูล : ไฟล์ดิจิทัล (shp.)

6-002 : ปรับปรุงดินห้วยจะค่าน