

โครงการบ้านเล็กในป่าใหญ่

ตามพระราชดำริ ดอยดำ

ตำบลเมืองแหง อำเภอเวียงแหง จังหวัดเชียงใหม่



พระราชดำริ

สมเด็จพระนางเจ้าฯ พระบรมราชินีนาถ เสด็จทอดพระเนตรพื้นที่บริเวณคอยดำ ตำบลเมืองแหง อำเภอเวียงแหง จังหวัดเชียงใหม่ เมื่อวันที่ 21 มกราคม 2545 เวลา 16.20 น. ทรงมีพระราชดำริให้จัดตั้งโครงการ “บ้านเล็กในป่าใหญ่” ขึ้น

ความเป็นมาของโครงการ

สมเด็จพระนางเจ้าฯ พระบรมราชินีนาถ เสด็จทอดพระเนตรพื้นที่บริเวณคอยดำ ตำบลเมืองแหง อำเภอเวียงแหง จังหวัดเชียงใหม่ เมื่อวันที่ 21 มกราคม 2545 เวลา 16.20 น. ทรงมีพระราชดำริให้จัดตั้งโครงการ “บ้านเล็กในป่าใหญ่” ขึ้น โดยมอบหน้าที่ให้ชาวบ้านในโครงการดูแลและปลูกฟื้นฟูพื้นที่ป่าบริเวณใกล้เคียง พร้อมทั้งเป็นเสมือนยามเฝ้าระวังชายแดนด้วย แต่พื้นที่อยู่ในเขตอุทยานแห่งชาติห้วยน้ำดัง เขตชั้นคุณภาพลุ่มน้ำชั้นที่ 1 และ 2 จึงเกิดข้อจำกัดด้านกฎหมายและระเบียบปฏิบัติ การแก้ไขจึงต้องดำเนินการในลักษณะโครงการทดลองทางวิชาการเพื่อการบำรุงรักษาอุทยานแห่งชาติ ตามนัยมาตรา 19 แห่งพระราชบัญญัติอุทยานแห่งชาติ พ.ศ. 2504 และตามระเบียบต้องดำเนินการโดยพนักงานเจ้าหน้าที่กรมป่าไม้ (หัวหน้าอุทยานแห่งชาติ/ผู้ได้รับมอบหมาย) สำนักงานป่าไม้เขตเชียงใหม่ (สำนักบริหารพื้นที่อนุรักษ์ที่ 16 ในปัจจุบัน) ได้มีหนังสือสำนักงานป่าไม้เขตเชียงใหม่ ด่วนที่สุดที่ กษ 0723.7/1893 ลงวันที่ 17 มิถุนายน 2545 ขออนุมัติใช้พื้นที่ลุ่มน้ำแม่หาดเนื้อที่ 16,850 ไร่ เป็นพื้นที่ดำเนินการโครงการ พร้อมขออนุมัติแต่งตั้งเจ้าหน้าที่ผู้ปฏิบัติงาน และต่อมากกรมป่าไม้ได้ออกคำสั่งกรมป่าไม้ที่ 1961/2545 ลงวันที่ 23 กันยายน 2545 เรื่องแต่งตั้งคณะทำงานโครงการทดลองให้คนอยู่กับป่าอย่างยั่งยืนในลักษณะ “บ้านเล็กในป่าใหญ่ คอยดำ ตามพระราชดำริ ” (โครงการบ้านเล็กในป่าใหญ่ ตามพระราชดำริ คอยดำ ในปัจจุบัน) ขึ้น

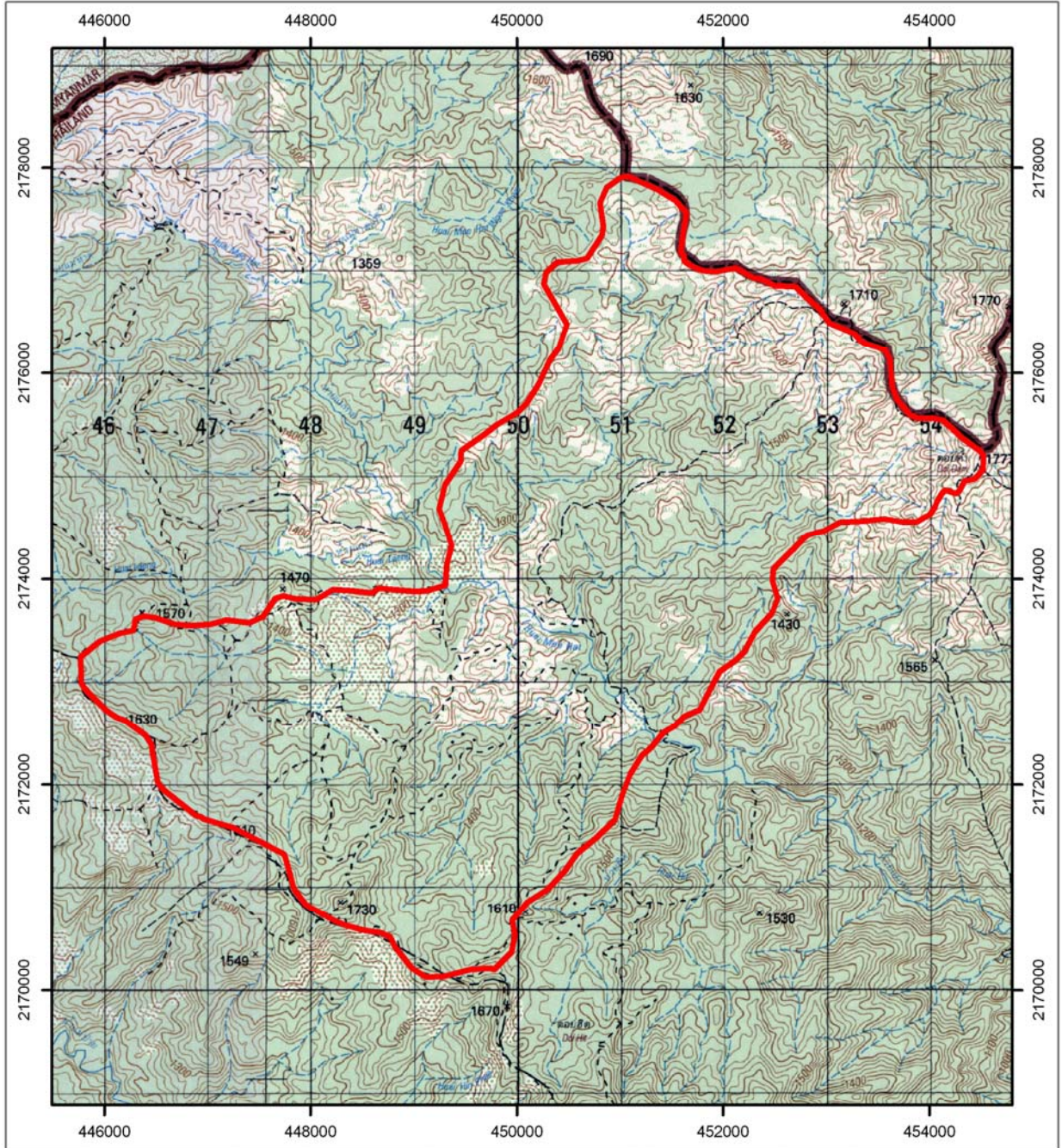
วัตถุประสงค์ของโครงการ

1. เพื่อสนองพระราชดำริของสมเด็จพระนางเจ้าฯ พระบรมราชินีนาถ
2. เพื่อพัฒนาคุณภาพชีวิต (อิม) รวมทั้งสร้างความมั่นคง (อุน) ตลอดจนสร้างจิตสำนึก (อุดมการณ์) ให้กับราษฎร จำนวน 20 ครอบครัว ที่เข้าร่วมโครงการ แล้วมอบหน้าที่ในการดูแลรักษาป่าต้นน้ำลำธาร จำนวน 16,520 ไร่ ตลอดจนให้เป็นยามรักษาชายแดน รวมทั้งแก้ไขปัญหายาเสพติดในพื้นที่ชายแดน
3. ศึกษาหารูปแบบ วิธีการ และแนวทางในการจัดการให้คนอยู่กับป่าได้อย่างกลมกลืน โดยไม่ทำลายป่า
4. เพื่อแก้ปัญหาการอพยพย้ายถิ่นฐานของประชาชนในพื้นที่ ซึ่งมีผลกระทบต่อการบุกรุกพื้นที่ป่าต้นน้ำ และปัญหาด้านความมั่นคงของชาติ

ที่ตั้งพื้นที่โครงการ

โครงการฯ ตั้งอยู่ในตำบลเมืองแหง อำเภอเวียงแหง จังหวัดเชียงใหม่ อยู่ในเขตอุทยานแห่งชาติห้วยน้ำดัง มีเนื้อที่ 16,850 ไร่

แผนที่แสดงขอบเขตโครงการบ้านเล็กในป่าใหญ่ตามพระราชดำริ ดอยดำ
ตำบลเมืองแหง อำเภอเวียงแหง จังหวัดเชียงใหม่



สัญลักษณ์

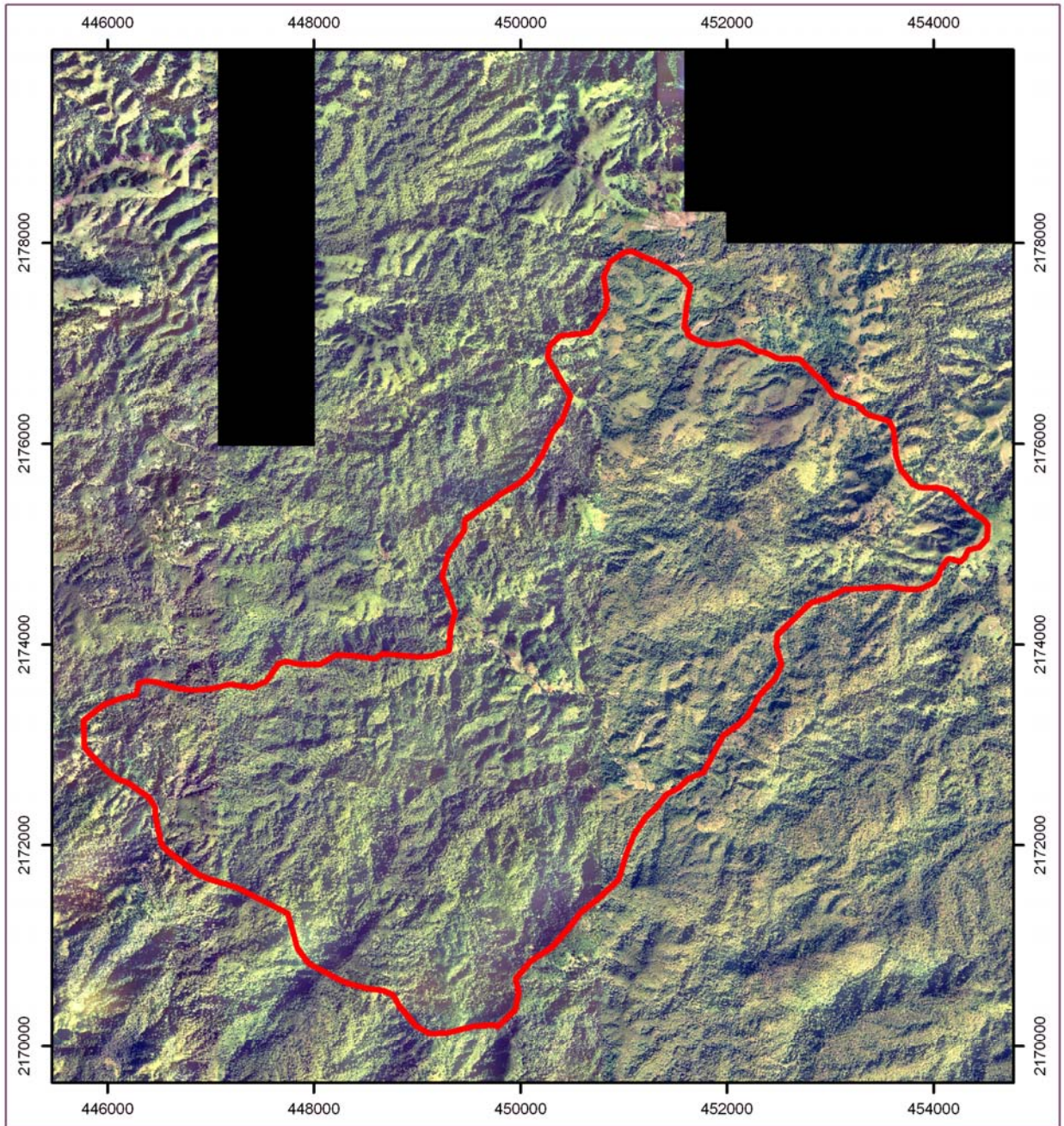
 ขอบเขตโครงการ

ที่มา : สถานีพัฒนาที่ดินเชียงใหม่ และสำนักงานพัฒนาที่ดินเขต 6

สถานะข้อมูล : ไฟล์ดิจิทัล (shp.)

6-001 : บ้านเด็กดอยดำ

แผนที่แสดงขอบเขตโครงการบ้านเล็กในป่าใหญ่ตามพระราชดำริ ดอยดำ
ตำบลเมืองแหง อำเภอเวียงแหง จังหวัดเชียงใหม่



สัญลักษณ์

 ขอบเขตโครงการ