

โครงการฟาร์มตัวอย่างอันเนื่องมาจากพระราชดำริ ในสมเด็จพระนางเจ้าสิริกิติ์ พระบรมราชินีนาถ

บ้านวังชมพู

บ้านวังชมพู หมู่ที่ 11 ตำบลเทพ อําเภอคําตากลา จังหวัดสกลนคร



พระราชดำริ

สมเด็จพระนางเจ้าฯ พระบรมราชินีนาถ เสด็จพระราชดำเนินไปทรงเยี่ยมราษฎร ที่ศูนย์ส่งเสริมศิลปาชีวะบ้านดอนคำ-เสนานฤมิตร ตำบลนาแต่ อําเภอคําตากลา จังหวัดสกลนคร วันที่ 10 ธันวาคม พ.ศ. 2548 ทรงมีพระราชเสาวนีย์

“...ให้จัดตั้งฟาร์มตัวอย่างฯ ขึ้นเพื่อช่วยเหลือราษฎรในบริเวณใกล้เคียงให้มีความเป็นอยู่และคุณภาพชีวิตที่ดีขึ้น...”

ความเป็นมาของโครงการ

สืบเนื่องจากสมเด็จพระนางเจ้าฯ พระบรมราชินีนาถ ทรงเสด็จเยี่ยมราษฎรบ้านท่าแร่-ดงปลาปาก ตำบลโพรงาม อำเภออากาศอำนวย จังหวัดสกลนคร เมื่อวันที่ 10 ธันวาคม พ.ศ. 2548 และที่ศูนย์ส่งเสริมศิลปาชีพบ้านดอนคำ-เสนานฤมิตร ตำบลนาแต่ อำเภอคำตากล้า จังหวัดสกลนครเมื่อวันที่ 20 ธันวาคม พ.ศ. 2548 ได้มีราษฎรถวายฎีกาขอความช่วยเหลือในการประกอบอาชีพต่างๆ จากเหตุผลดังกล่าว จึงทำให้พระองค์ท่านได้พระราชทานความช่วยเหลือ ประกอบกับได้มีราษฎรได้ทูลเกล้าถวายที่ดินให้จัดสร้างฟาร์มตัวอย่างขึ้น เพื่อช่วยเหลือราษฎรในบริเวณใกล้เคียงดังนี้

ฟาร์มตัวอย่างตามพระราชดำริช บ้านวังชมพู ได้ก่อตั้ง เมื่อวันที่ 13 มกราคม พ.ศ. 2549 ที่ บ้านวังชมพู ตำบลแพด อำเภอคำตากล้า จังหวัดสกลนคร โดยมีชาวบ้านที่มีที่ดินที่ทำนาไม่ได้ผลผลิตเนื่องจากภัยธรรมชาติคือน้ำท่วมที่นา น้ำร้อนร้อนมาก และชาวบ้านได้ถวายที่ดินแก่ สมเด็จพระนางเจ้าฯ พระบรมราชินีนาถ เพื่อก่อตั้งฟาร์มตัวอย่างฯ และชาวบ้านที่ถวายที่ดินให้เข้าทำงานฟาร์มเพื่อจะมีรายไดรงชีพอยู่ได้

วัตถุประสงค์ของโครงการ

1. เพื่อสร้างงานให้กับราษฎรที่ยากจน และสนใจด้านการเกษตรแบบยั่งยืนให้ความสำคัญกับระบบนิเวศน์และสอดคล้องตามแนวพระราชดำริภายใต้วิธีการเศรษฐกิจแบบพอเพียง
2. เพื่อแสดงถึงการประยุกต์ใช้จุลินทรีย์ EM (Effective Microorganisms) ผสมผสานกับ ปุ๋ยคอก ปุ๋ยหมัก ปุ๋ยพืชสด ตามแบบธรรมชาติ
3. เพื่อแสดงถึงขั้นตอน และวิธีการในการนำจุลินทรีย์ EM ที่มีประสิทธิภาพ มาประยุกต์ใช้อย่างเหมาะสม เกษตรกรสามารถนำไปปฏิบัติเองได้
4. เพื่อเป็นแหล่งการสาธิตและความรู้ด้านการผลิตพืชและสัตว์ ที่ปลอดภัยแบบธรรมชาติ
5. เพื่อสร้างเกษตรกรเครือข่ายในพื้นที่ และสนใจในการผลิตอาหาร

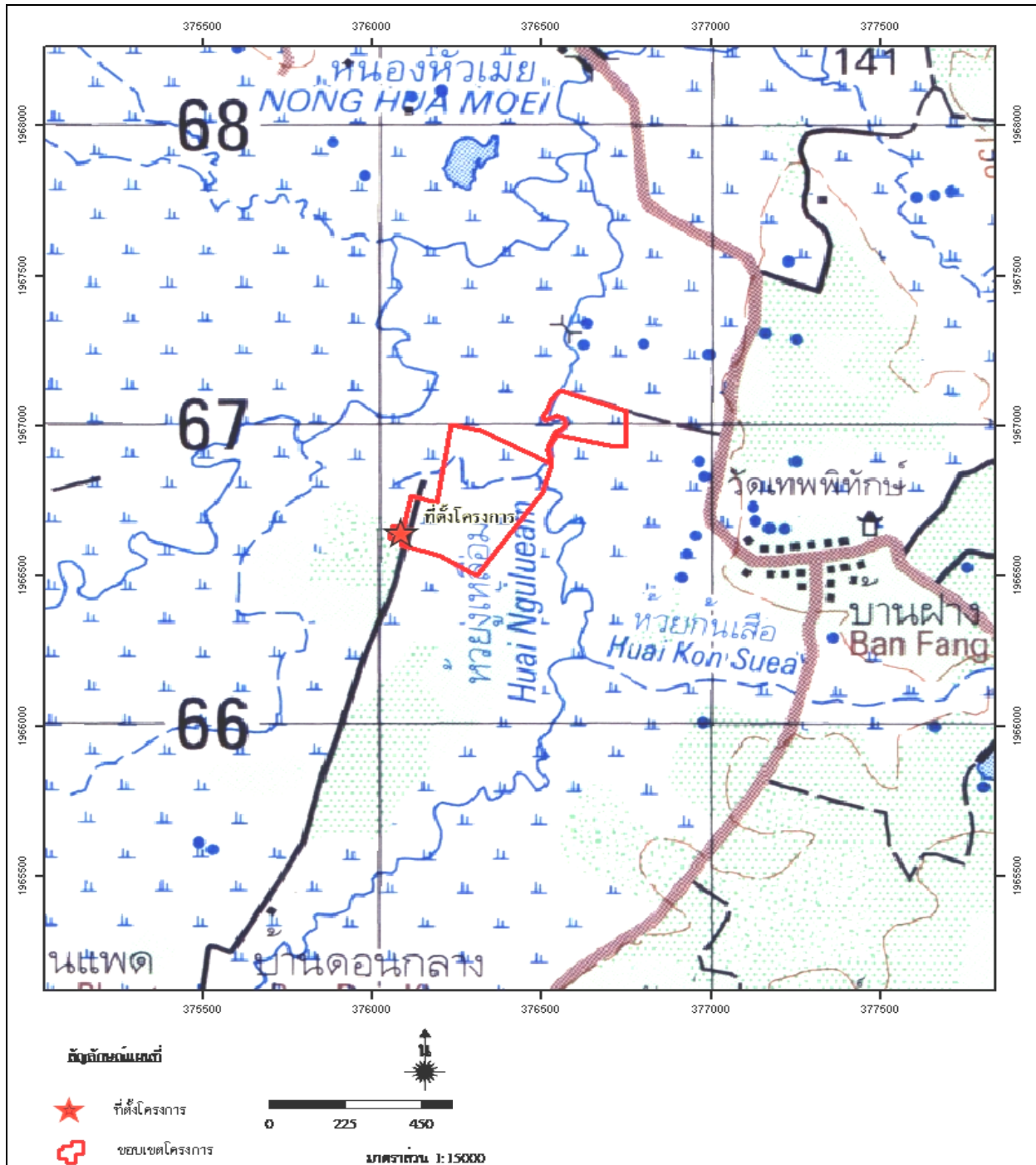
ที่ตั้งพื้นที่โครงการ

โครงการฟาร์มตัวอย่าง อันเนื่องมาจากพระราชดำริช ตั้งอยู่ที่ บ้านวังชมพู หมู่ที่ 11 ตำบลแพด อำเภอคำตากล้า จังหวัดสกลนคร ค่าพิกัด N 1971547 E 378547 ลำดับชุด L7018 ระวางแผนที่ 5744 I ห่างจากตัวจังหวัดสกลนคร ขึ้นไปทางทิศเหนือตามถนนนิตโย สกล-อุดร และถนนเดื่อเจริญ พังโคน-บึงกาฬ รวบรวมระยะทางประมาณ 100 กิโลเมตร มีเนื้อที่ประมาณ 248 ไร่

สภาพพื้นที่เป็นที่ลุ่ม หน้าฝนน้ำท่วมภายในฟาร์ม ทั้งหมด

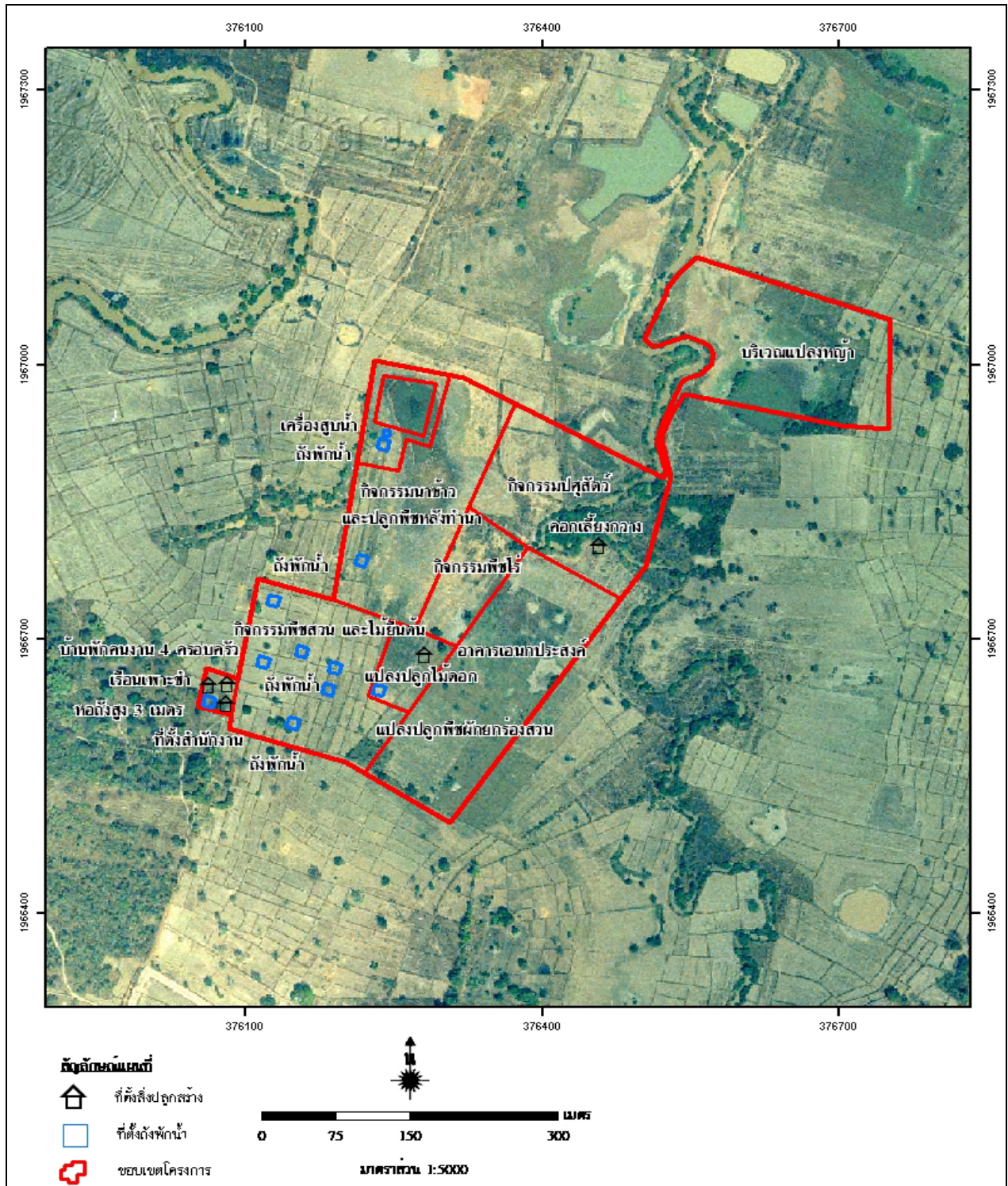
แผนที่แสดงขอบเขตโครงการฟาร์มตัวอย่างอันเนื่องมาจากพระราชดำริ
ในสมเด็จพระนางเจ้าสิริกิติ์ พระบรมราชินีนาถ

บ้านวังชมพู หมู่ที่ 11 ตำบลแพด อำเภอคำตากล้า จังหวัดสกลนคร



ที่มา : สถานีพัฒนาที่ดินสกลนคร สำนักงานพัฒนาที่ดินเขต 5 และฟาร์มคำตากล้า
สถานะข้อมูล : ไฟล์ดิจิทัล (shp.)

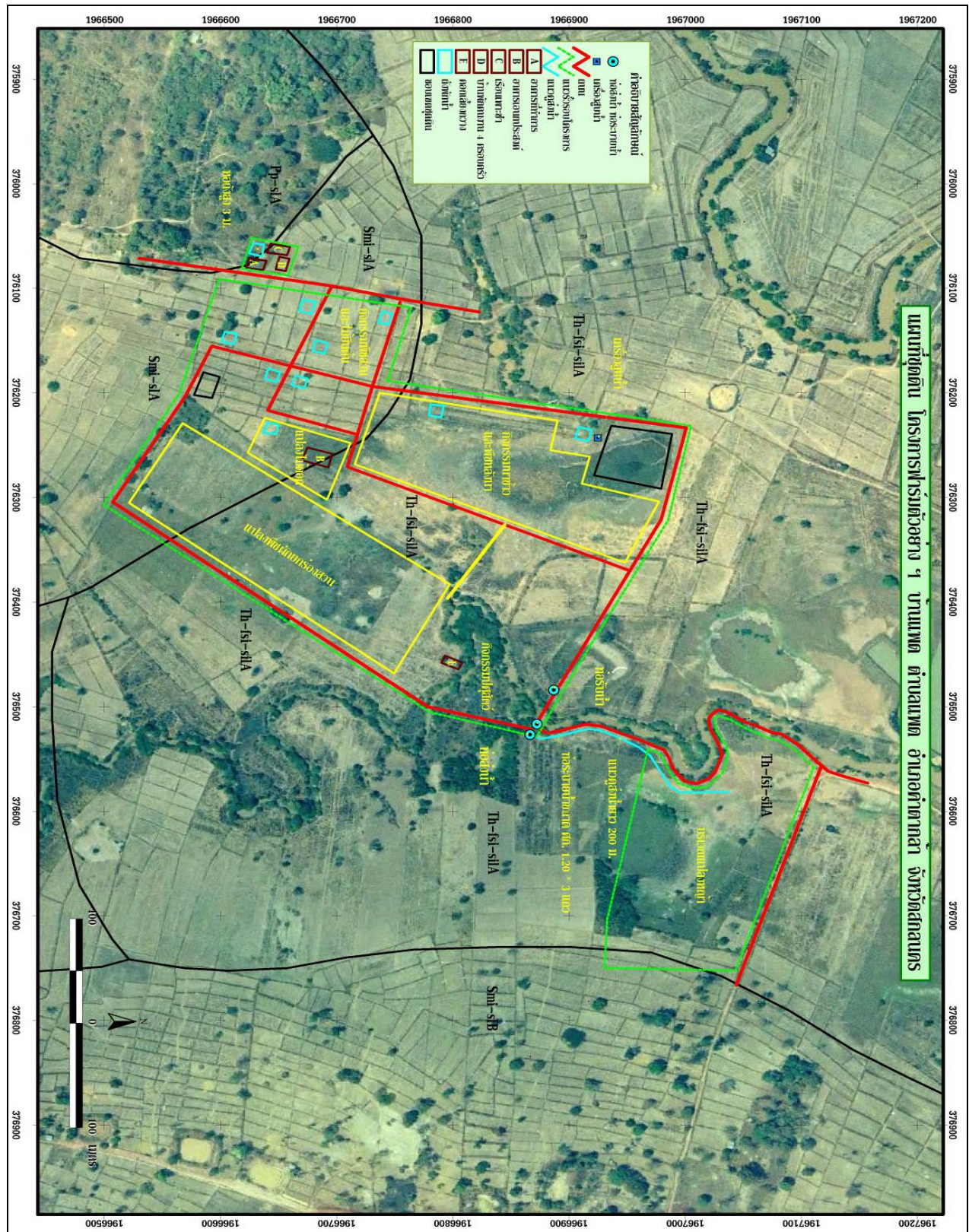
แผนที่แสดงขอบเขตและผังการใช้ที่ดินโครงการฟาร์มตัวอย่างฯ
อันเนื่องมาจากพระราชดำริ ในสมเด็จพระนางเจ้าสิริกิติ์ พระบรมราชินีนาถ
บ้านวังชมพู หมู่ที่ 11 ตำบลแพด อำเภอคำตากล้า จังหวัดสกลนคร



ที่มา : สถานีพัฒนาที่ดินสกลนคร สำนักงานพัฒนาที่ดินเขต 5 และฟาร์มคำตากล้า
สถานะข้อมูล : ไฟล์ดิจิทัล (shp.)

5-008 : ฟาร์มแพด

ผังการใช้ที่ดินโครงการฟาร์มตัวอย่างฯ คำตาก้าตามพระราชดำริ



ที่มา : สถานีพัฒนาที่ดินสกลนคร สำนักงานพัฒนาที่ดินเขต 5 และฟาร์มคำตาก้า
 สถานะข้อมูล : ไฟล์ดิจิทัล (shp.)

5-008 : ฟาร์มแพด

กิจกรรมที่มีการดำเนินงานโดยกรมพัฒนาที่ดิน

หน่วยงานรับผิดชอบ : สถานีพัฒนาที่ดินสกลนคร สำนักงานพัฒนาที่ดินเขต 5

กิจกรรมดำเนินงาน : เพื่อเป็นแหล่งเรียนรู้ทางด้านการเกษตร และการอนุรักษ์พัฒนาธรรมชาติ

1. จัดทำระบบอนุรักษ์ดินและน้ำ
2. สาธิตการทำ/ใช้ปุ๋ยหมัก ปุ๋ยอินทรีย์น้ำ
3. สาธิตการใช้ปุ๋ยพืชสด
4. ระบบหญ้าแฝกเพื่อการอนุรักษ์ดินและน้ำ
5. ปรับปรุงบำรุงดินด้วยพืชปุ๋ยสด