

โครงการฟาร์มตัวอย่างตามพระราชดำริ

บ้านท่าแร่

ตำบลโพนงาม อำเภออากาศอำนวย จังหวัดสกลนคร



พระราชดำริ

สมเด็จพระนางเจ้าฯ พระบรมราชินีนาถ เสด็จพระราชดำเนินไปทรงเยี่ยมราษฎร ที่ศูนย์คิลปาซีบ้านดอนคำ-เสนาณฤมิตร ตำบลนาแต่ อำเภอคำตากล้า จังหวัดสกลนคร วันที่ 10 ธันวาคม พ.ศ.2548 ทรงมีพระราชเสาวนีย์ “...ให้จัดตั้งฟาร์มตัวอย่างฯ ขึ้นเพื่อช่วยเหลือราษฎรในบริเวณใกล้เคียงให้มีความเป็นอยู่และคุณภาพชีวิตที่ดีขึ้น...”

ความเป็นมาของโครงการ

สืบเนื่องสมเด็จพระนางเจ้าฯ พระบรมราชินีนาถ เสด็จพระราชดำเนินไปทรงเยี่ยมราษฎร จังหวัดสกลนคร ในช่วงเดือน พฤศจิกายน – ธันวาคม 2548 ในพื้นที่ทุรกันดาร จึงมีพระราชดำริกับหัวหน้าส่วนราชการกระทรวงเกษตรและสหกรณ์ที่เฝ้าฯรับเสด็จ ให้พิจารณาเปิดฟาร์มตัวอย่างในเขตพื้นที่จังหวัดสกลนครขึ้นจำนวน 5 ฟาร์ม เพื่อเป็นศูนย์เรียนรู้ให้กับเกษตรกร ด้ศึกษา ดูงาน ระบบเกษตร แบบผสมผสาน ตามแนวทางเศรษฐกิจพอเพียง เกษตรกรในหมู่บ้านมีงานทำ

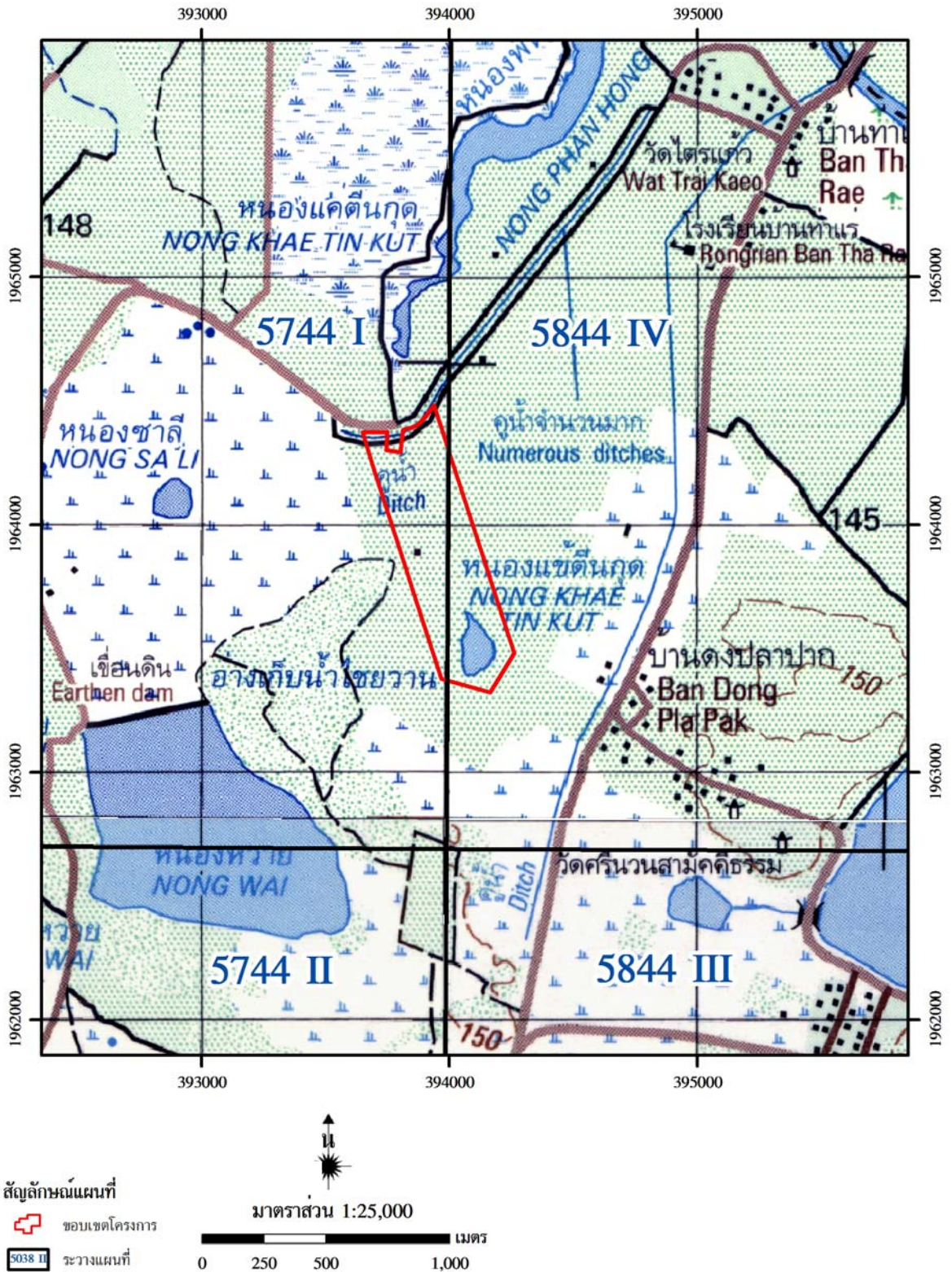
วัตถุประสงค์ของโครงการ

1. เพื่อสร้างงานให้กับราษฎรที่ยากจน และสนใจด้านการเกษตรแบบยั่งยืนให้ความสำคัญกับระบบนิเวศและสอดคล้องตามแนวพระราชดำริภายใต้วิธีการเศรษฐกิจแบบพอเพียง
2. เพื่อแสดงถึงการประยุกต์ใช้จุลินทรีย์ EM (Effective Microorganisms) ผสมผสานกับปุ๋ยคอก ปุ๋ยหมัก ปุ๋ยพืชสดตามแบบธรรมชาติ
3. เพื่อแสดงถึงขั้นตอนและวิธีการในการนำจุลินทรีย์ EM ที่มีประสิทธิภาพ มาประยุกต์ใช้อย่างเหมาะสม เกษตรกรสามารถนำไปปฏิบัติเองได้
4. เพื่อเป็นแหล่งการสาธิตและความรู้ด้านการผลิตพืชและสัตว์ที่ปลอดภัยแบบธรรมชาติ
5. เพื่อสร้างเกษตรกรเครือข่ายในพื้นที่ และสนใจในการผลิต อาหารพืชและสัตว์ที่ปลอดภัย

ที่ตั้งพื้นที่โครงการ

โครงการฯ ตั้งอยู่ที่ บ้านท่าแร่ หมู่ที่ 4 ตำบลโพธิ์งาม อำเภออากาศอำนวย จังหวัดสกลนคร มีเนื้อที่ 220 ไร่ พิกัด UTM 48 E 394174 N 1963666 WGS84 L7018 ระวัง 5744 I, 5844 IV

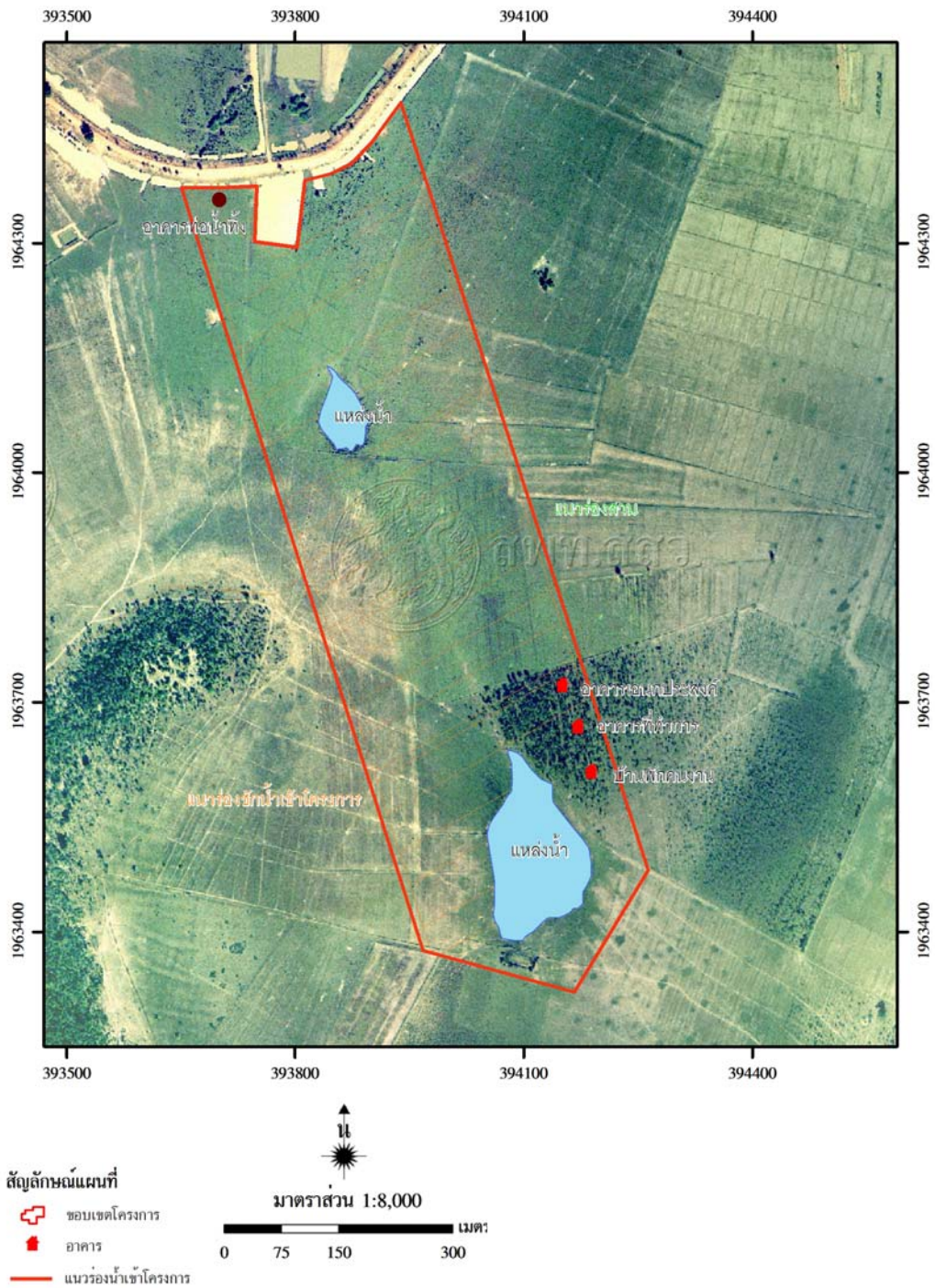
แผนที่แสดงขอบเขตโครงการฟาร์มตัวอย่างตามพระราชดำริ บ้านท่าแร่



ที่มา : สถานีพัฒนาที่ดินสกลนคร สำนักงานพัฒนาที่ดินเขต 5
 สถานะข้อมูล : ไฟล์ดิจิทัล (shp)

5-006 : ฟาร์มบ้านท่าแร่

กิจกรรมที่มีการดำเนินงานในพื้นที่โครงการ



ที่มา : สถานีพัฒนาที่ดินสกลนคร สำนักงานพัฒนาที่ดินเขต 5
 สถานะข้อมูล : ไฟล์ดิจิทัล (shp)

5-006 : ฟาร์มบ้านท่าแร่