

# โครงการฟาร์มตัวอย่างบ้านจันทน์ อันเนื่องมาจากพระราชดำริ

ตำบลจันทน์ อำเภอบ้านดุง จังหวัดอุดรธานี



พระราชดำริ

5-005 : ฟาร์มบ้านจันทน์

สมเด็จพระนางเจ้าสิริกิติ์ พระบรมราชินีนาถ เสด็จพระราชดำเนินแปรพระราชฐานประทับแรม ณ พระตำหนักภูพานราชนิเวศน์ จังหวัดสกลนคร เพื่อปฏิบัติพระราชกรณียกิจและทรงเยี่ยมสมาชิกศูนย์/โครงการส่งเสริมศิลปาชีพและราษฎรในพื้นที่ห่างไกลทุรกันดาร ในพื้นที่ภาคตะวันออกเฉียงเหนือ พระองค์ทรงพบว่ายังมีราษฎรจำนวนมากที่ยังขาดความรู้ในการประกอบอาชีพ ขาดแหล่งอาหารเพื่อการดำรงชีวิตประสบปัญหาความยากจน ขาดแคลนที่ดินทำกินปัญหาสำคัญที่พระองค์ทรงเป็นห่วง และเน้นย้ำอยู่เสมอ ได้แก่ เรื่อง “**ป่า น้ำ และการประกอบอาชีพของราษฎร**” ซึ่งการพัฒนาความเป็นอยู่ของราษฎรที่สำคัญคือ การให้ความรู้ที่ถูกต้องในการประกอบอาชีพ รวมถึงการให้การสนับสนุนปัจจัยผลิตในบางส่วน ตลอดจนติดตามให้คำแนะนำอย่างใกล้ชิด พระองค์จึงได้พระราชทานแนวพระราชดำริให้ส่วนราชการ หน่วยงานที่เกี่ยวข้อง ดำเนินการโครงการฟาร์มตัวอย่าง ตามพระราชดำริ เพื่อเป็นการช่วยเหลือให้ราษฎรในพื้นที่และใกล้เคียงได้มีอาหารบริโภคตลอดปี อีกทั้งยังทำให้คนยากจนในชุมชนนั้นๆ มีงานทำ มีรายได้เสริมเลี้ยงครอบครัวไม่ต้องละทิ้งถิ่นฐาน ไปทำงานยังต่างถิ่น

## ความเป็นมาของโครงการ

สมเด็จพระนางเจ้าฯ พระบรมราชินีนาถ เสด็จฯ เยี่ยมประชาชนบ้านสายน้ำผึ้ง ตำบลบ้านจันทร์ อำเภอบ้านดุง จังหวัดอุดรธานี เมื่อวันที่ 26 พฤศจิกายน 2548 ราษฎรตำบลบ้านจันทร์ อำเภอบ้านดุง จังหวัดอุดรธานี นำโดยนายพูลศักดิ์ สิทธิมาตย์ นายกองดีการบริบาลส่วนตำบลบ้านจันทร์ ได้กราบบังคมทูลขอพระราชทานความช่วยเหลือ ให้ทรงจัดตั้งฟาร์มตัวอย่างขึ้น โดยราษฎร 15 หมู่บ้าน พร้อมใจกันน้อมเกล้าฯถวายที่ดินสาธารณประโยชน์ จำนวน 147 ไร่ สำหรับทำฟาร์มตัวอย่างฯ พื้นที่ป่า 200 ไร่ ในบริเวณเดียวกันสำหรับอนุรักษ์เป็นป่าชุมชน

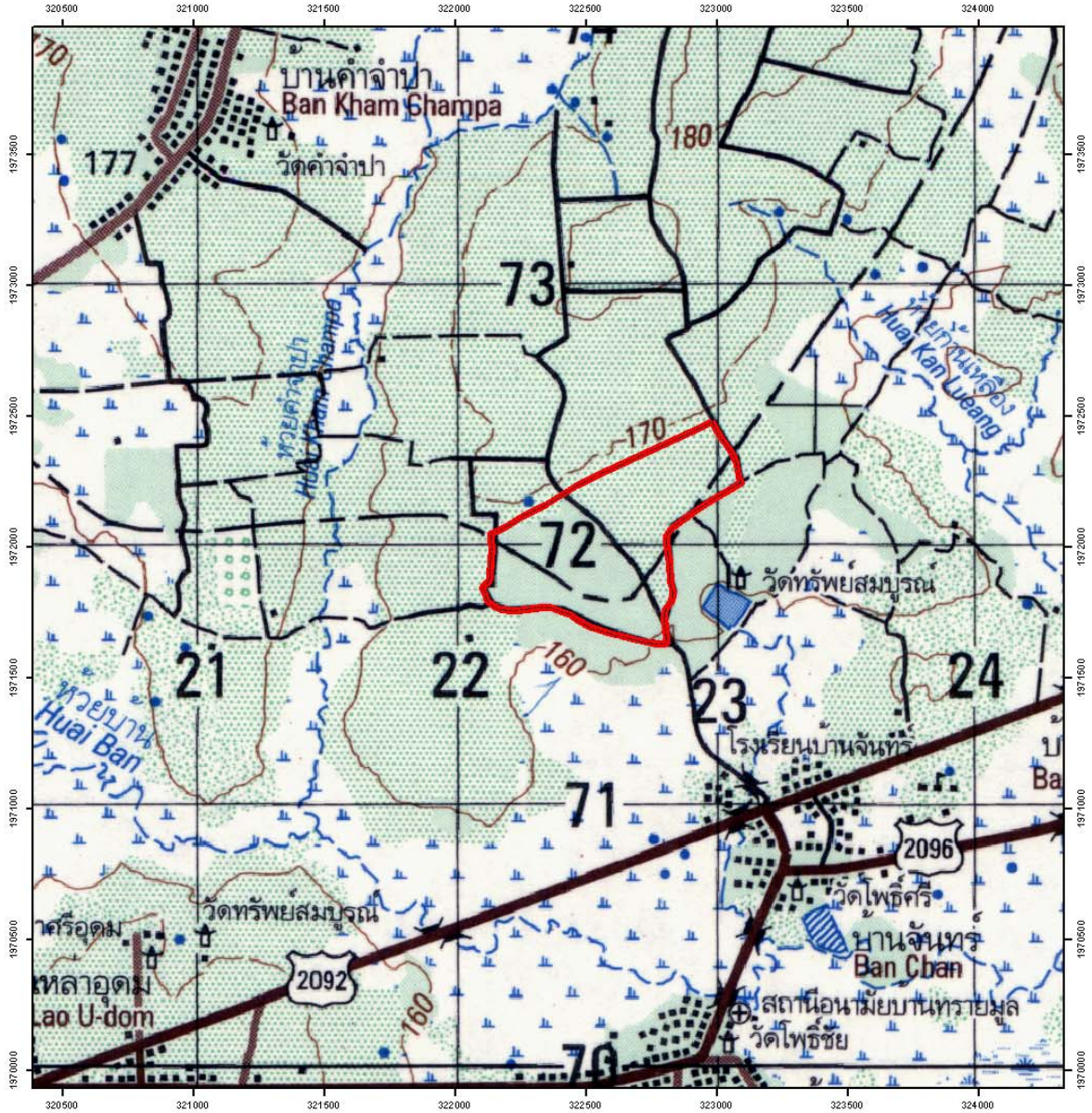
## วัตถุประสงค์ของโครงการ

1. จัดตั้งฟาร์มตัวอย่างบนพื้นที่ 217 ไร่ เพื่อช่วยให้ราษฎรมีงานทำ ในภูมิลำเนาใกล้บ้าน โดยไม่ต้องอพยพไปหางานต่างถิ่น ช่วยให้ราษฎรมีรายได้มาพัฒนาคุณภาพชีวิตให้ดีขึ้น
2. จัดตั้งโครงการบ้านเล็กในป่าใหญ่ตามแนวพระราชดำริในสมเด็จพระนางเจ้าฯ พระบรมราชินีนาถ ให้คนอยู่กับป่าได้อย่างผสมกลมกลืน โดยให้คนช่วยกันรักษาป่า และป่าให้ประโยชน์แก่คน ในด้านความร่วมมือ เป็นแหล่งอาหาร แหล่งพืชสมุนไพร และแหล่งท่องเที่ยวเชิงอนุรักษ์ของชุมชน
3. เป็นศูนย์เรียนรู้ด้านการเกษตร ทั้งด้านพืช สัตว์ประมง ฯลฯ เพื่อให้ราษฎรได้ศึกษาด้านวิชาการให้ถูกต้อง และนำไปปฏิบัติประกอบเป็นอาชีพได้

## ที่ตั้งพื้นที่โครงการ

โครงการฯ ตั้งอยู่ที่บ้านจันทร์ หมู่ 1 ตำบลบ้านจันทร์ อำเภอบ้านดุง จังหวัดอุดรธานี มีเนื้อที่ 217 ไร่ พิกัด E 323150 – 324270 N 1972325 – 1953216 WGS84 L7018 ระวัง 5644 I

## แผนที่แสดงขอบเขตโครงการฟาร์มตัวอย่างบ้านจันทร์

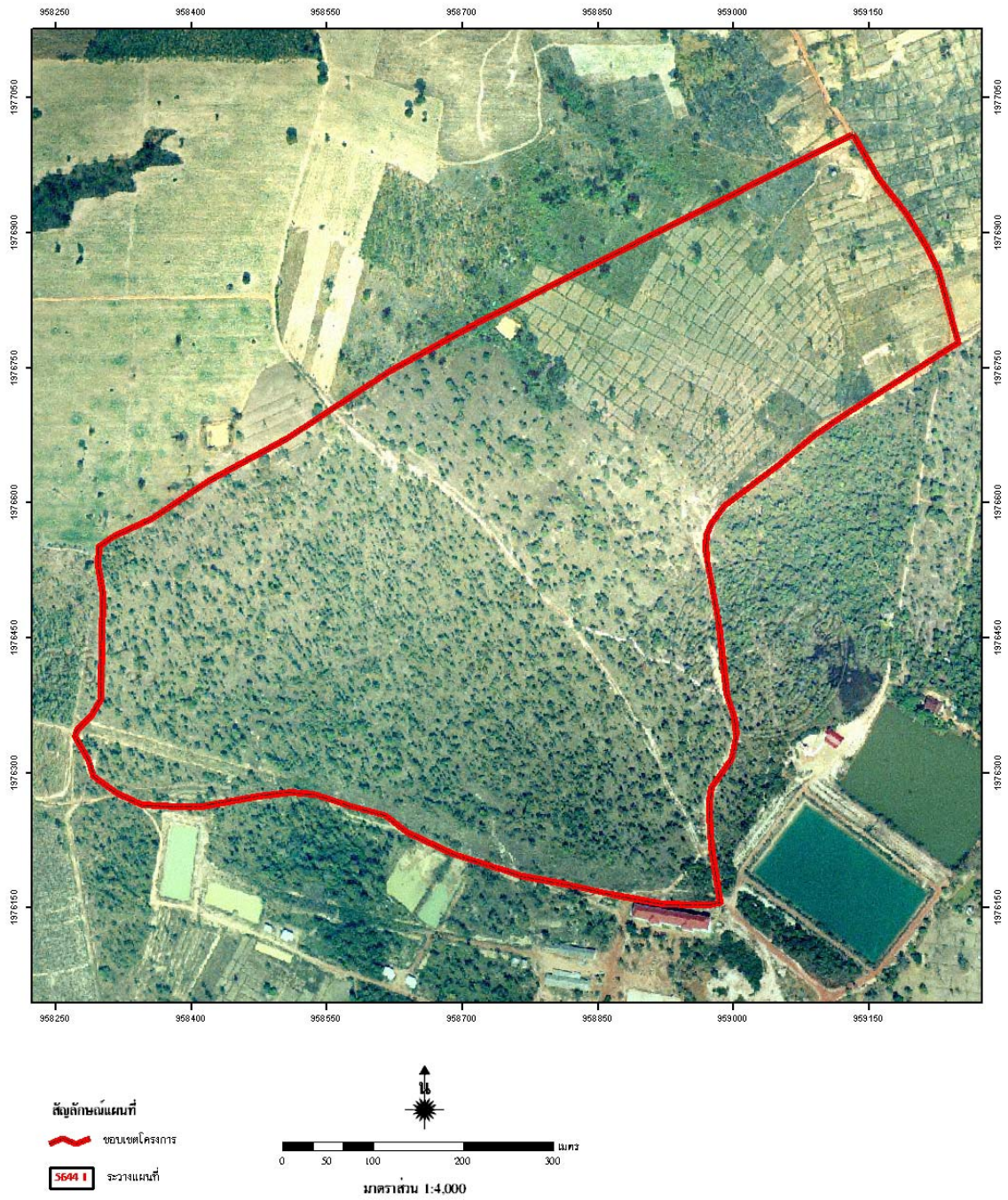


- สัญลักษณ์แผนที่
-  ขอบเขตโครงการ
  -  ระวังแผนที่

ที่มา : สถานีพัฒนาที่ดินอุดรธานี สำนักงานพัฒนาที่ดินเขต 5  
สถานะข้อมูล : ไฟล์ดิจิทัล (shp)

5-005 : ฟาร์มบ้านจันทน์

# แผนที่แสดงขอบเขตโครงการฟาร์มตัวอย่างบ้านจันทร์



ที่มา : สถานีพัฒนาที่ดินอุดรธานี สำนักงานพัฒนาที่ดินเขต 5  
สถานะข้อมูล : ไฟล์ดิจิทัล (shp)

5-005 : ฟาร์มบ้านจันทร์

## กิจกรรมที่มีการดำเนินงานโดยกรมพัฒนาที่ดิน

หน่วยงานที่รับผิดชอบ : สถานีพัฒนาที่ดินอุดรธานี สำนักงานพัฒนาที่ดินเขต 5

- กิจกรรมดำเนินงาน :
- 1) สาธิตการทำ/การใช้ปุ๋ยหมัก ปุ๋ยอินทรีย์น้ำ
  - 2) สาธิตการใช้ปุ๋ยพืชสด
  - 3) ปลุกหญ้าแฝกเพื่อการอนุรักษ์ดินและน้ำ