

โครงการฟาร์มตัวอย่างตาม พระราชดำริบ้านทางหลวง

บ้านทางหลวง หมู่ที่ 8 ตำบลบ้านแก่ง อำเภอนาแก จังหวัดนครพนม



เสด็จ ณ ศาลาทรงงานชั่วคราว บริเวณฟาร์มตัวอย่างฯ บ้านทางหลวง เมื่อวันที่ 18 ธันวาคม พ.ศ. 2547



พระราชดำริ

สมเด็จพระนางเจ้า พระบรมราชินีนาถ ได้เสด็จฯ เยี่ยมราษฎรในพื้นที่ บ้านนาผาง อำเภอภูพาน บ้านโคกแก้ว อำเภอโพนนาแก้ว จังหวัดสกลนคร เมื่อวันที่ 4 และ 6 พฤศจิกายน พ.ศ.2546 และเสด็จฯ เยี่ยมราษฎร บ้านนาอุดม ตำบลมหาชัย อำเภอปลาปาก จังหวัดนครพนม เมื่อวันที่ 12 พฤศจิกายน พ.ศ. 2546 ทรงพบว่า มีราษฎรที่ยากจน ขาดแคลนที่ดินทำกิน สภาพที่อยู่อาศัยไม่มั่นคง จำนวนหลายสิบครอบครัว จึงทรงมีพระราชดำริ ณ ศาลาทรงงาน บ้านนาอุดม ตำบลมหาชัย อำเภอปลาปาก จังหวัด

นครพนม

“...ให้ช่วยหาพื้นที่ สำหรับทำ โครงการหมู่บ้านเศรษฐกิจพอเพียง เพื่อช่วยเหลือราษฎร ที่ขาดแคลน ที่อยู่อาศัย และที่ดินทำกิน โดยจัดทำโครงการฟาร์มตัวอย่าง ควบคู่กันไปด้วย เพื่อเตรียมรองรับ ผลผลิต จากหมู่บ้านเศรษฐกิจพอเพียง และมีการจ้างงานให้ราษฎรว่างงานในพื้นที่ได้มีงานทำโดยไม่ต้องไปหางาน ทำในต่างถิ่น...”

ความเป็นมาของโครงการ

พลเอก ฉัตร บุษย์ทัต รองสมุหราชองครักษ์ และ หน่วยบัญชาการทหารพัฒนา หาพื้นที่ สำหรับทำ โครงการหมู่บ้านเศรษฐกิจพอเพียง เพื่อช่วยเหลือราษฎร ที่ขาดแคลนที่อยู่ออาศัย และที่ดินทำกิน โดยจัดทำ โครงการฟาร์มตัวอย่าง ควบคู่กันไปด้วย เพื่อเตรียมรองรับ ผลผลิตจากหมู่บ้านเศรษฐกิจพอเพียง และมีการจ้างงานให้ราษฎรว่างงานในพื้นที่ได้มีงานทำโดยไม่ต้องไปหางานทำในต่างถิ่น

หน่วยบัญชาการทหารพัฒนา สนองพระราชดำริจัดทำโครงการเฉลิมพระเกียรติ 72 พรรษา มหาราชินี ทูลเกล้าถวาย โดยใช้พื้นที่ของ หน่วยพัฒนาการเคลื่อนที่ 22 สำนักงานพัฒนาภาค 2 หน่วยบัญชาการทหารพัฒนา บ้านทางหลวง ตำบลบ้านแก่ง อำเภอนาแก จังหวัดนครพนม จัดทำโครงการ หมู่บ้านเศรษฐกิจพอเพียง จำนวน 107 ไร่ 91 ตารางวา และโครงการฟาร์มตัวอย่าง จำนวน 200 ไร่

วัตถุประสงค์ของโครงการ

1. จัดตั้งหมู่บ้านเศรษฐกิจพอเพียง ช่วยเหลือราษฎรว่างงานขาดแคลนที่ดินทำกิน ได้มีที่อยู่ออาศัย และมีที่ดินทำกินเป็นของตนเอง
2. สนับสนุนให้ราษฎรที่เข้าร่วมโครงการ ฯ ได้มีความรู้ทางด้านเกษตร,ปศุสัตว์ โดยใช้พื้นที่จำกัด ให้ได้ผลผลิต พอเลี้ยงตนเองได้ และไม่ใช้สารเคมีหรือยาฆ่าแมลง ในการเกษตร
3. สนับสนุนให้ครอบครัวของสมาชิกโครงการฯได้มีอาชีพเสริมทางด้านศิลปอาชีพตามที่ตนถนัด
4. สนับสนุนให้สมาชิกในโครงการ ฯ ได้จัดสร้างป่าชุมชน เพื่อเพิ่มพื้นที่ป่าไม้ให้มีป่าอนุรักษ์ ป่าเศรษฐกิจและป่าไม้ใช้สอย อยู่ในบริเวณพื้นที่ใกล้เคียงโครงการ ฯ ในลักษณะโครงการบ้านเล็กในป่าใหญ่
5. สนับสนุนให้บุตรหลานของสมาชิกโครงการ ฯ ได้มีโอกาสทางการศึกษา เพื่อความเจริญก้าวหน้า ของสังคมในอนาคต
6. เป็นแหล่งอาหารปลอดภัยสารพิษ
7. เป็นแหล่งท่องเที่ยวเชิงเกษตร

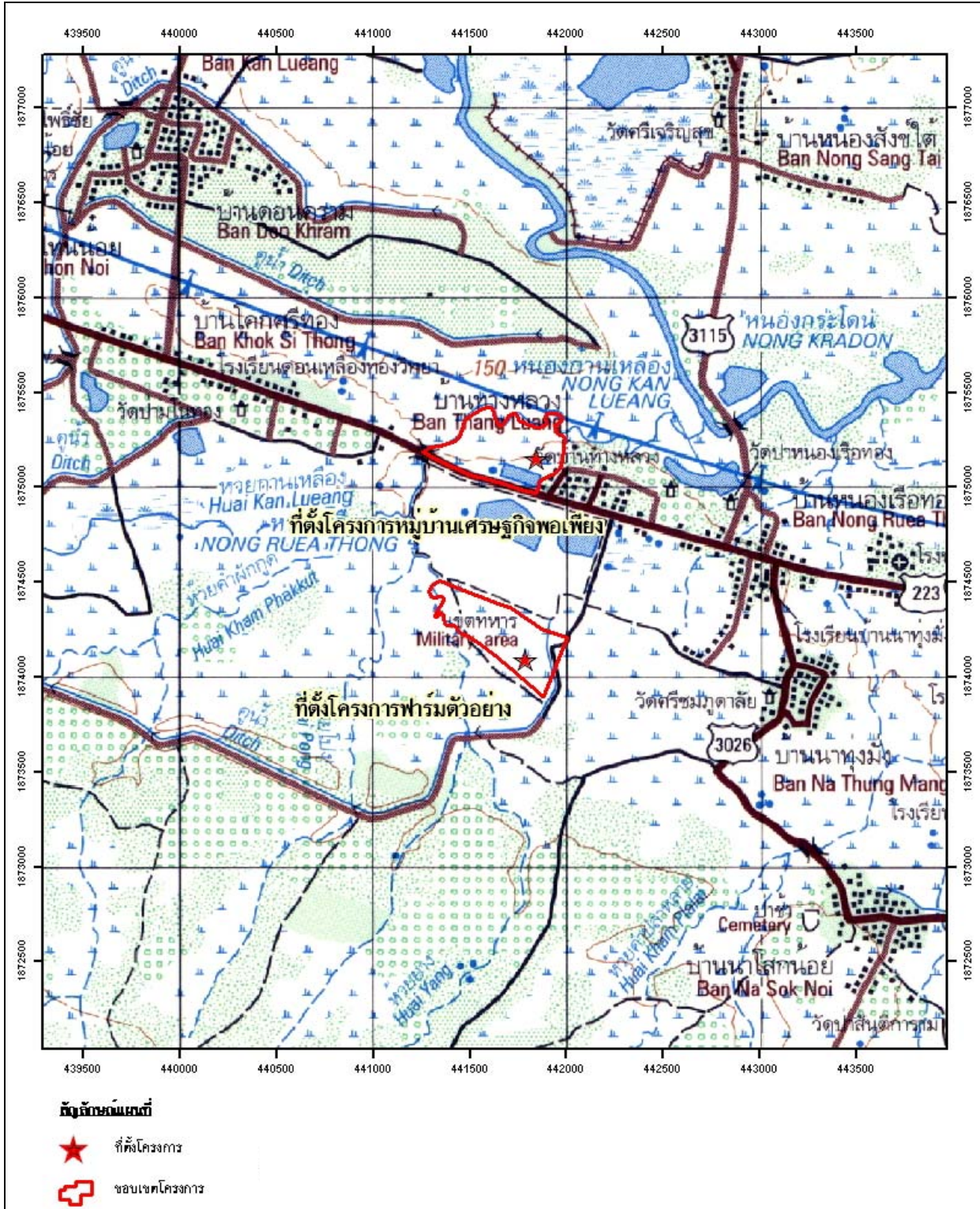
ที่ตั้งพื้นที่โครงการ

โครงการฟาร์มตัวอย่าง อันเนื่องมาจากพระราชดำริ ฯ ตั้งอยู่ที่บ้านทางหลวง หมู่ที่ 8 ตำบลบ้านแก่ง อำเภอนาแก จังหวัดนครพนม พื้นที่ทั้งหมด 127 ไร่ 91 ตารางวา พื้นที่ขยายผล 200 ไร่ พิกัด E 441500 N 1975300 ล้ำดับชูด L 7017 ระวังแผนที่ 5842 I

4-017 : ฟาร์มบ้านทางหลวง

แผนที่แสดงขอบเขตโครงการฟาร์มตัวอย่างตามพระราชดำริ บ้านทางหลวง

หมู่ที่ 8 ตำบลบ้านแก้ง อำเภอนาแก จังหวัดนครพนม

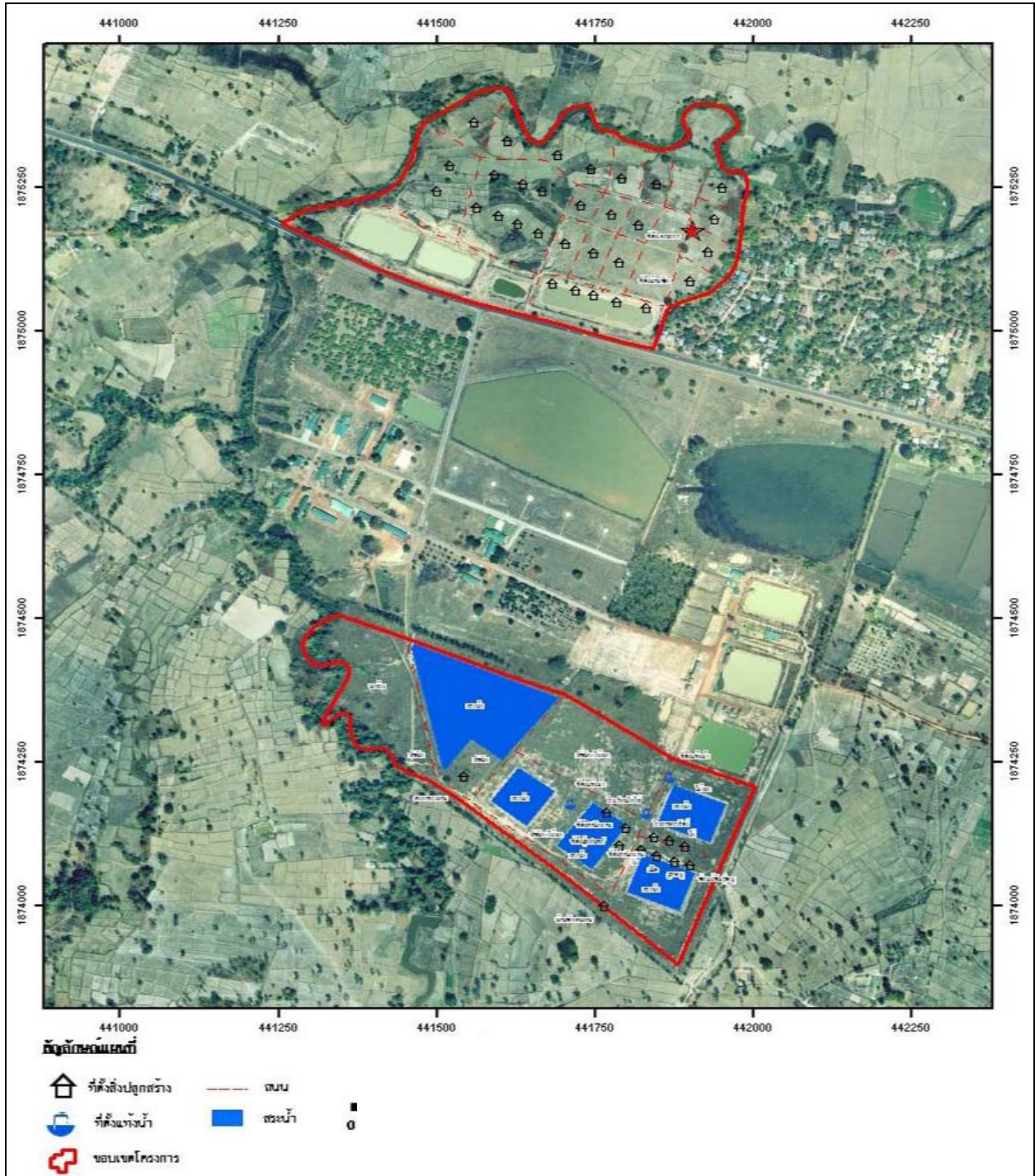


ที่มา : สถานีพัฒนาที่ดินบุรีรัมย์ สำนักงานพัฒนาที่ดินเขต 4 และฟาร์มตัวอย่าง บ้านทางหลวง

สถานะข้อมูล : ไฟล์ดิจิทัล (shp.)

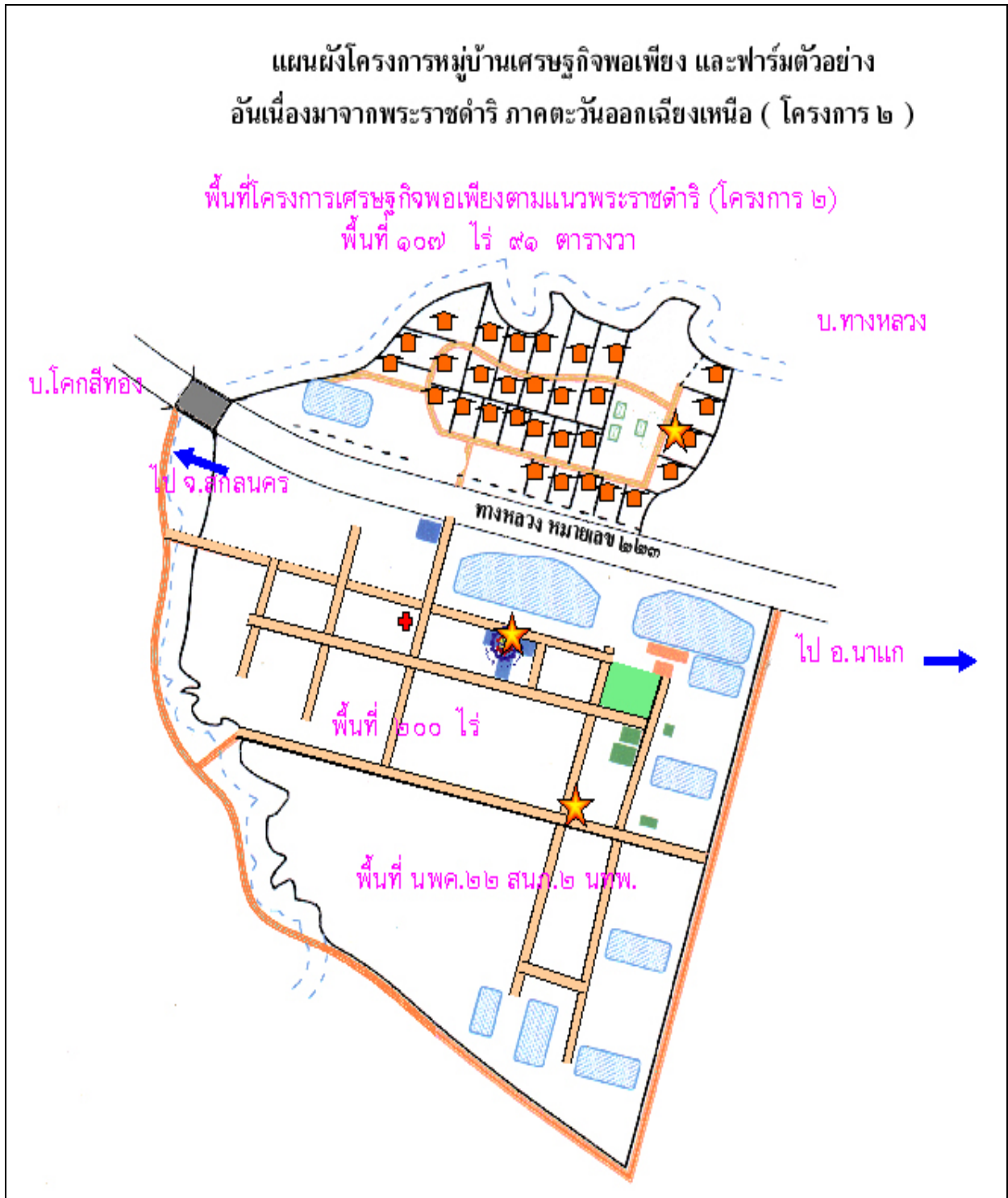
4-017 : ฟาร์มบ้านทางหลวง

แผนที่แสดงขอบเขตและผังการใช้ที่ดินโครงการฟาร์มตัวอย่าง
บ้านทางหลวงตามพระราชดำริ
บ้านทางหลวง หมู่ที่ 8 ตำบลบ้านแก่ง อำเภอนาแก จังหวัดนครพนม



ที่มา : สถานีพัฒนาที่ดินนครพนม สำนักงานพัฒนาที่ดินเขต 4 และฟาร์มตัวอย่าง บ้านทางหลวง
สถานะข้อมูล : ไฟล์ดิจิทัล (shp.)

ผังการใช้ที่ดินโครงการฟาร์มตัวอย่างตามพระราชดำริ บ้านทางหลวง



ที่มา : สถานีพัฒนาที่ดินนครพนม สำนักงานพัฒนาที่ดินเขต 4 และฟาร์มตัวอย่างบ้านทางหลวง
สถานะข้อมูล : ไฟล์ดิจิทัล (shp.)

กิจกรรมที่มีการดำเนินงานโดยกรมพัฒนาที่ดิน.

หน่วยงานรับผิดชอบ : สถานีพัฒนาที่ดินนครพนม

กิจกรรมดำเนินงาน : เพื่อเป็นแหล่งเรียนรู้ทางการเกษตร และการอนุรักษ์พัฒนาธรรมชาติ

1. สาธิตการทำ/การใช้ปุ๋ยหมักและปุ๋ยอินทรีย์น้ำ
2. สาธิตการใช้ปุ๋ยพืชสด
3. ส่งเสริมการทำ/การใช้ปุ๋ยหมักและปุ๋ยอินทรีย์น้ำ
4. ส่งเสริมการใช้ปุ๋ยพืชสด
5. ปลูกหญ้าแฝกเพื่อการอนุรักษ์ดินและน้ำ