

โครงการคนและชุมชนอยู่ร่วมกับน้ำ อันเนื่องมาจากพระราชดำริ บ้านท่าโขง

บ้านท่าโขง หมู่ที่ 8 ตำบลบ้านข่า อำเภอศรีสงคราม จังหวัดนครพนม



พระราชดำริ

สมเด็จพระนางเจ้าสิริกิติ์ พระบรมราชินีนาถ ทรงเสด็จเยี่ยมราษฎรที่บ้านท่าแร่ ตำบลโพรงาม อำเภออากาศอำนวย จังหวัดสกลนคร เมื่อวันที่ 10 ธันวาคม พ.ศ. 2549 ทรงมีพระราชเสาวนีย์กับพลตรี วีรวิไล จรสัมฤทธิ์ ผู้บัญชาการกองกำลังสุรศักดิ์มนตรี ให้จัดทำโครงการคนและชุมชนอยู่ร่วมกับน้ำ บ้านท่าโขง เพื่อแก้ปัญหาหน้าท่วมซ้ำซาก เป็นจุดเรียนรู้และพัฒนาอาชีพด้านการเกษตรแก่ราษฎร

ความเป็นมาของโครงการ

สมเด็จพระนางเจ้าสิริกิติ์ พระบรมราชินีนาถ ทรงเสด็จเยี่ยมราษฎรที่บ้านท่าแร่ ตำบลโพรงาม อำเภอกาฬสินธุ์ จังหวัดสกลนคร เมื่อวันที่ 10 ธันวาคม พ.ศ. 2549 ทรงมีพระราชเสาวนีย์กับพลตรี วีรวัฒน์ จรลัมฤทธิ ผู้บัญชาการกองกำลังสุรศักดิ์มนตรี ให้จัดทำโครงการคนและชุมชนอยู่ร่วมกับน้ำ บ้านท่าโขง หมู่ที่ 8 ตำบลบ้านข่า อำเภอสว่างแดนดิน จังหวัดนครพนม เพื่อแก้ปัญหาน้ำท่วมซ้ำซาก เป็นจุดเรียนรู้และพัฒนาอาชีพด้านการเกษตรแก่ราษฎร มีพื้นที่ประมาณ 1,200 ไร่ ซึ่งเป็นที่สาธารณประโยชน์ ลักษณะดินเป็นดินทรายปนเหนียว ความอุดมสมบูรณ์ของดินตามธรรมชาติต่ำ ผลผลิตทางการเกษตรต่ำ ไม่คุ้มค่ากับการลงทุน ดังนั้น จึงจำเป็นต้องมีการดำเนินการจัดทำระบบอนุรักษ์ดินและน้ำ ปรับปรุงแปลงนาปลูกหญ้าแฝกเพื่อป้องกันการชะล้างพังทลายของหน้าดิน ปรับปรุงบำรุงดินด้านอินทรีย์วัตถุ เพิ่มความอุดมสมบูรณ์ให้แก่ดิน เพื่อให้มีความเหมาะสมแก่การปลูกพืชได้อย่างยั่งยืน

วัตถุประสงค์ของโครงการ

1. เพื่อเป็นตัวอย่าง เป็นจุดเรียนรู้แก่เกษตรกรในด้านการอนุรักษ์ดินและน้ำ
2. เพื่อสนับสนุนให้เกษตรกรในการดูแลปรับปรุงคุณค่าของดิน มิให้เสื่อมโทรม ด้วยวิธีการ อนุรักษ์ดินและน้ำ การปรับปรุงบำรุงดิน ตลอดจนการใช้พันธุ์พืชที่เหมาะสม
3. เพื่อเป็นการส่งเสริมและสาธิต ตลอดจนเผยแพร่ความรู้ด้านการพัฒนาที่ดินให้แก่เกษตรกรเพื่อใช้ที่ดินได้อย่างถูกต้องวิธีและเหมาะสมตามหลักวิชาการ

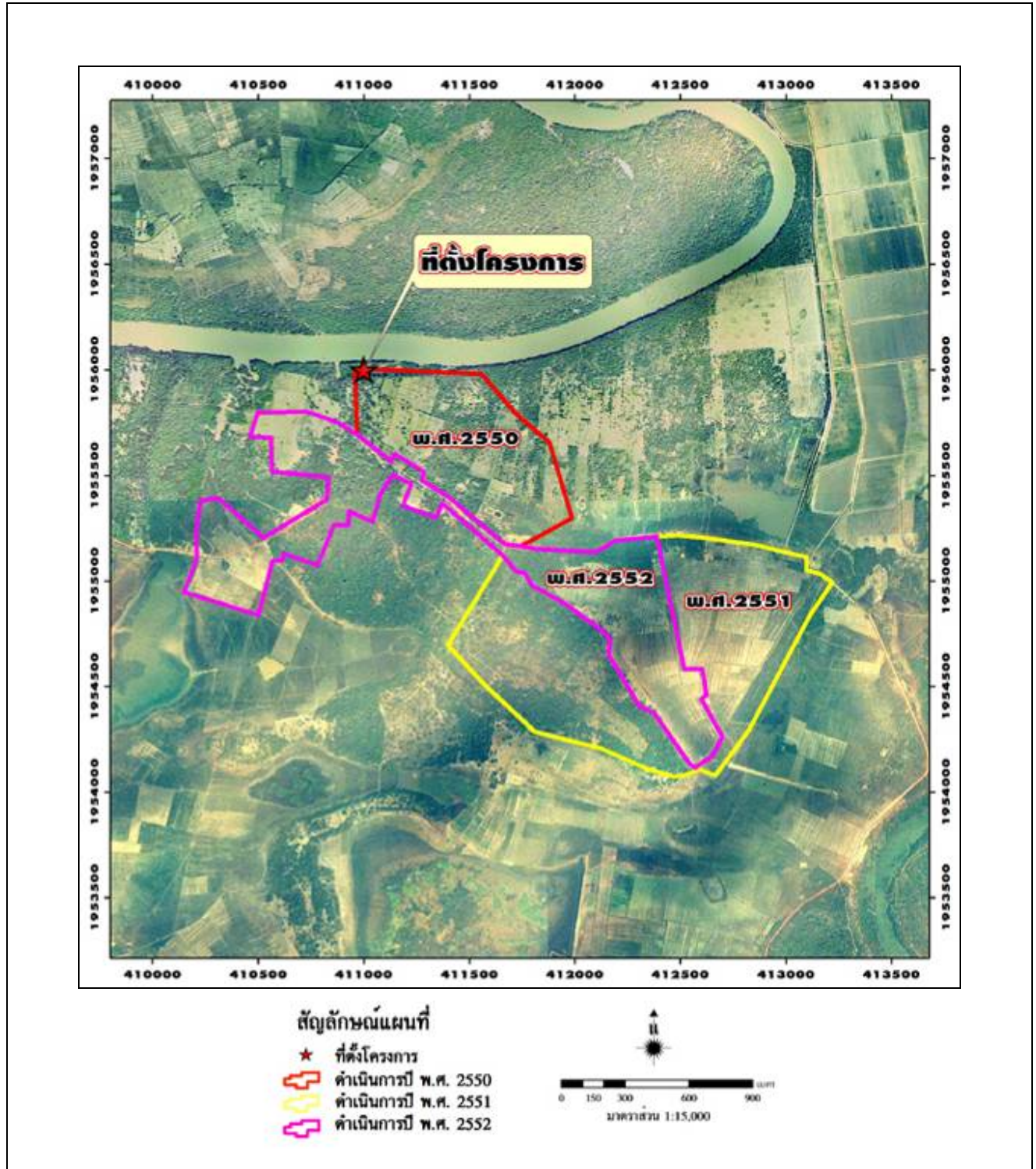
ที่ตั้งพื้นที่โครงการ

โครงการฯ ตั้งอยู่ที่ บ้านท่าโขง หมู่ที่ 8 ตำบลบ้านข่า อำเภอสว่างแดนดิน จังหวัดนครพนม มีพื้นที่ประมาณ 1,200 ไร่ อยู่ระหว่างพิกัด E 410000 – 413500 N 1954000 – 1956500

พื้นที่ขยายผล

ดำเนินการหมู่บ้านใกล้เคียงกับบ้านท่าโขง ที่ได้รับผลกระทบจากปัญหาน้ำท่วมซ้ำซาก มีพื้นที่ขยายผล 2,000 ไร่

แผนที่แสดงขอบเขตโครงการคนและชุมชนอยู่ร่วมกับน้ำบ้านท่าโขง
บ้านท่าโขง หมู่ที่ 8 ตำบลบ้านข่า อำเภอศรีสงคราม จังหวัดนครพนม



ที่มา : สถานีพัฒนาที่ดินนครพนม สำนักงานพัฒนาที่ดินเขต 4

สถานะข้อมูล : ไฟล์ดิจิทัล (shp.)

4-014 : ชุมชนบ้านท่าโขง

กิจกรรมที่มีการดำเนินงานโดยกรมพัฒนาที่ดิน

หน่วยงานรับผิดชอบ : สถานีพัฒนาที่ดินนครพนม สำนักงานพัฒนาที่ดินเขต 4

- กิจกรรมดำเนินงาน :
- 1. จัดทำระบบอนุรักษ์ดินและน้ำ
 - 2. ส่งเสริมการใช้ปุ๋ยพืชสด
 - 3. ส่งเสริมการทำและการใช้ปุ๋ยหมัก/ปุ๋ยอินทรีย์น้ำ



4-014 : ชุมชนบ้านท่าโขง