

โครงการหมู่บ้านเศรษฐกิจพอเพียงและฟาร์ม

ตัวอย่างในสมเด็จพระนางเจ้าสิริกิติ์

พระบรมราชินีนาถ บ้านเจาะกระ

ตำบลบุคิต อำเภอเจาะไอร้อง จังหวัดนราธิวาส



พระราชดำริ

สมเด็จพระนางเจ้าสิริกิติ์ พระบรมราชินีนาถ ทรงทราบสถานการณ์ความเดือดร้อนของราษฎร และ พระสงฆ์ในพื้นที่อำเภอเจาะไอร้อง จังหวัดนราธิวาส ถูกคุกคามจากกลุ่มผู้ก่อความไม่สงบ และมี พระราชเสาวนีย์ให้ พลเอกฉัตรชัย บุญทวี รองสมุหราชองครักษ์ นายสหัส บุญญาวิวัฒน์ ผู้ช่วยเลขาธิการ สำนักพระราชวัง ฝ่ายกิจกรรมพิเศษ จัดทำแผนงานโครงการหมู่บ้านเศรษฐกิจพอเพียงและฟาร์มตัวอย่าง เพื่อช่วยเหลือราษฎรในพื้นที่อำเภอเจาะไอร้อง จังหวัดนราธิวาสโดยด่วน

ความเป็นมาของโครงการ

12-023 : ฟาร์มบ้านเจาะกระ

ราษฎรในพื้นที่อำเภอเจาะไอร้อง จังหวัดนราธิวาส ถูกคุกคามจากกลุ่มผู้ก่อความไม่สงบ บีบบังคับให้อพยพออกนอกพื้นที่ ด้วยการวางระเบิด ทำลายทรัพย์สิน และลอบทำร้ายประชาชน โดยเฉพาะราษฎรไทยพุทธจะถูกข่มขู่ คุกคามเป็นรายวันด้วยการส่งจดหมาย ข่มขู่ให้ขายทรัพย์สินในราคาถูก และอพยพออกไปนอกพื้นที่มีฉะนั้นจะไม่รับประกันความปลอดภัย พระสงฆ์ที่วัดเจาะไอร้องก็ถูกข่มขู่ คุกคาม ไม่กล้าออกไปบิณฑบาต และอพยพออกไปอยู่วัดอื่นจนเหลือพระเพียงรูปเดียว

สมเด็จพระนางเจ้าสิริกิติ์ พระบรมราชินีนาถ ทรงทราบสถานการณ์ความเดือดร้อนของราษฎร และพระสงฆ์ดังกล่าว จึงทรงพระกรุณาโปรดเกล้าฯ ให้จัดพระสงฆ์ไปจำพรรษาเพิ่มเติมจนครบ 5 รูป เพื่อเป็นขวัญกำลังใจของราษฎร และมีพระราชเสาวนีย์ให้ พลเอกณพล บุญทับ รองสมุหราชองครักษ์ นายสหัส บุญญาวิวัฒน์ ผู้ช่วยเลขาธิการสำนักพระราชวัง ฝ่ายกิจกรรมพิเศษ จัดทำแผนงานโครงการหมู่บ้านเศรษฐกิจพอเพียงและฟาร์มตัวอย่าง เพื่อช่วยเหลือราษฎรในพื้นที่อำเภอเจาะไอร้อง จังหวัดนราธิวาส โดยด่วน

วัตถุประสงค์ของโครงการ

1. เป็นแหล่งสร้างงานแก่ราษฎรที่ว่างงาน
2. เป็นแหล่งผลิตอาหารปลอดภัยจากสารพิษของจังหวัดนราธิวาส
3. เป็นแหล่งให้การเรียนรู้โดยการปฏิบัติ
4. เป็นแหล่งท่องเที่ยวเชิงเกษตร

ที่ตั้งพื้นที่โครงการ

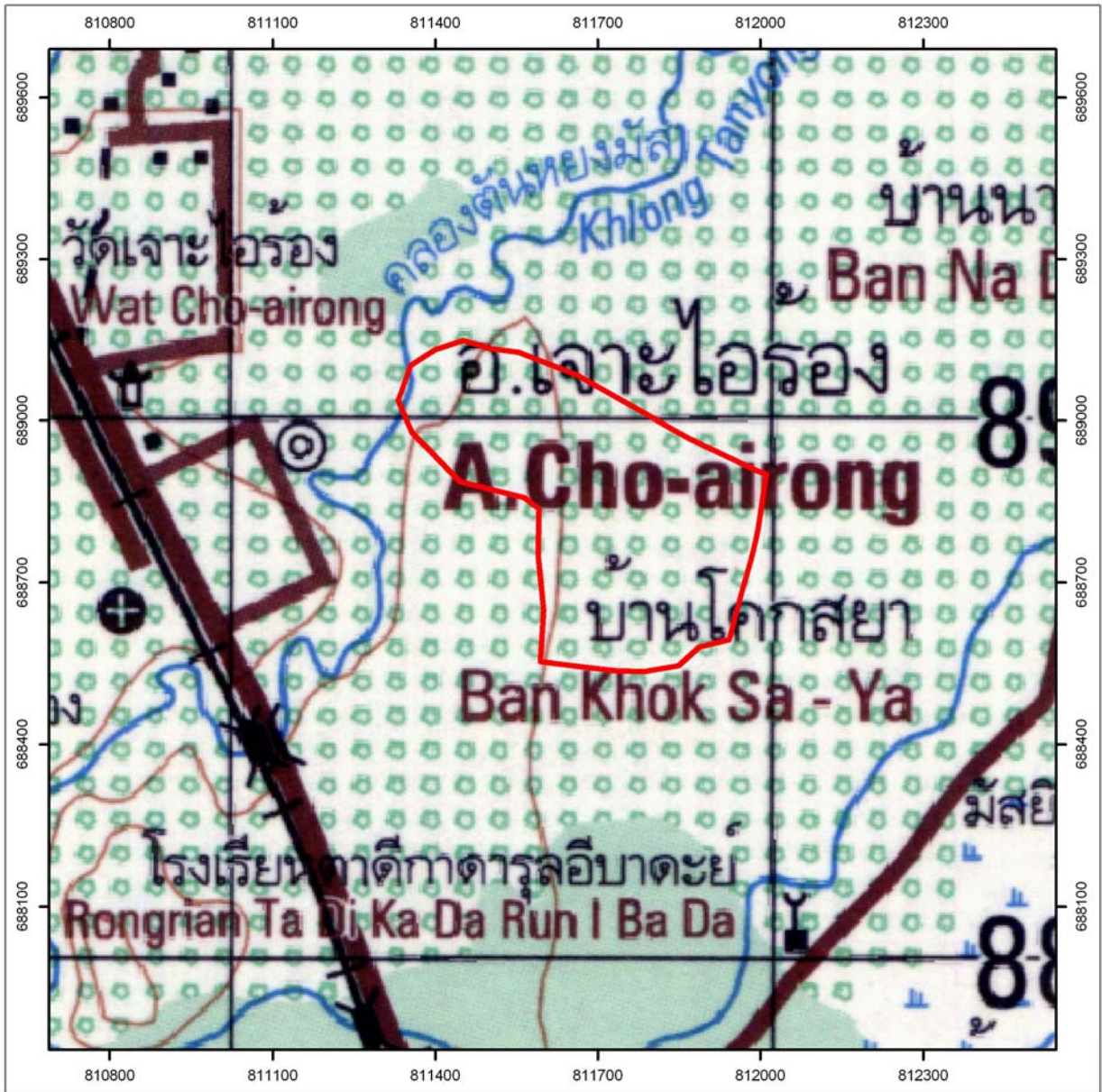
โครงการฯ ตั้งอยู่ที่ บ้านเจาะเกาะ หมู่ที่ 1 ตำบลบุกิต อำเภอเจาะไอร้อง จังหวัดนราธิวาส ตั้งอยู่ระหว่างค่าพิกัด $x = 688531 - 689155$ และระหว่างค่าพิกัด $y = 811321 - 812017$ มีพื้นที่ทั้งหมดของโครงการ 151 ไร่ 2 งาน

แผนที่แสดงขอบเขต

โครงการหมู่บ้านเศรษฐกิจพอเพียงและฟาร์มตัวอย่างในสมเด็จพระนางเจ้าสิริกิติ์

พระบรมราชินีนาถ บ้านเจาะเกราะ

ตำบลบุกิต อำเภอเจาะไอร้อง จังหวัดนราธิวาส

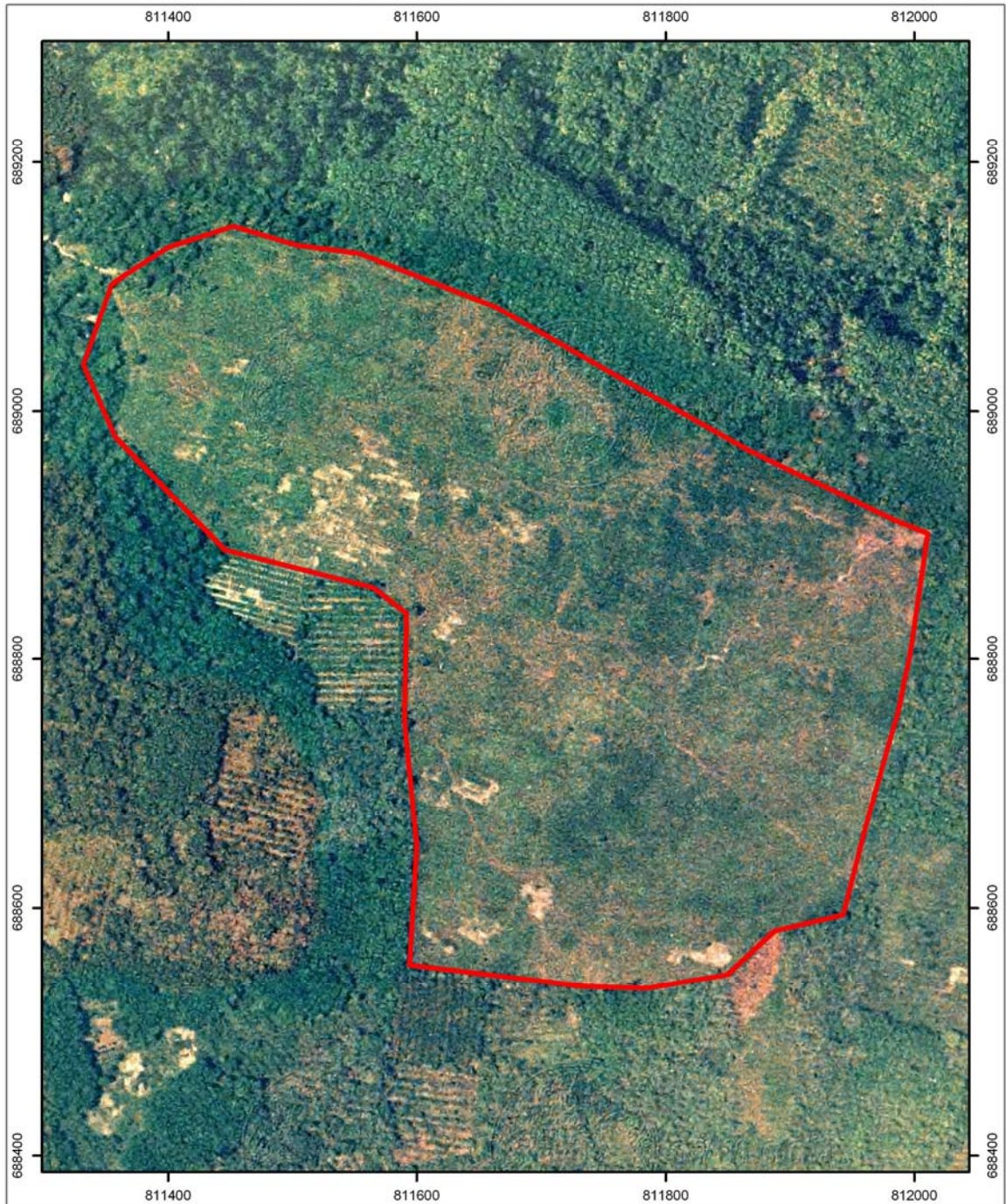


สัญลักษณ์

ขอบเขตโครงการ

ที่มา : ศูนย์ศึกษาการพัฒนาพิกุลทองฯ และสำนักงานพัฒนาที่ดินเขต 12

สถานะข้อมูล : ไฟล์ดิจิทัล (shp.)



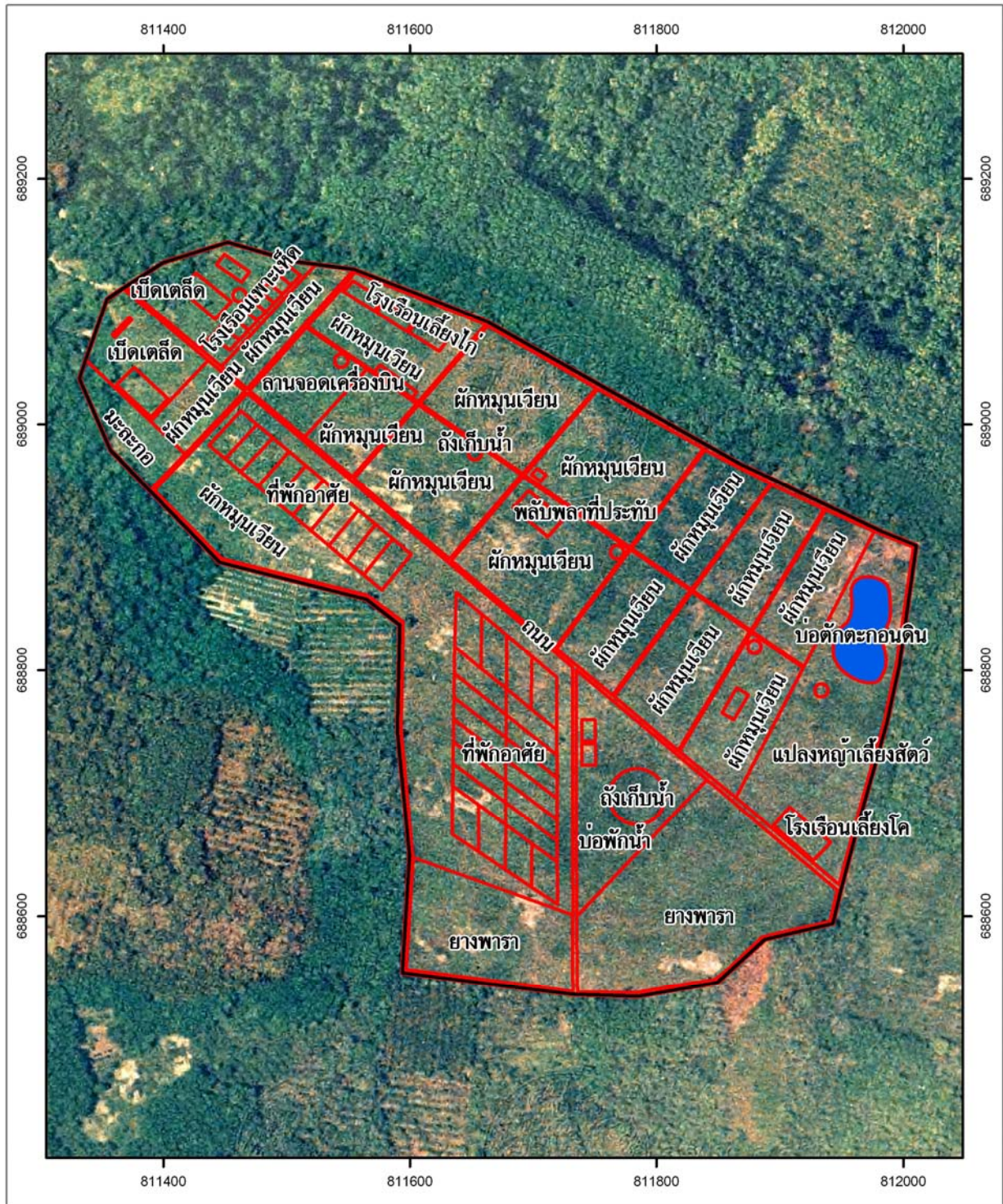
สัญลักษณ์

ขอบเขตโครงการ

ที่มา : ศูนย์ศึกษาการพัฒนาพิกุลทองฯ และสำนักงานพัฒนาที่ดินเขต 12

สถานะข้อมูล : ไฟล์ดิจิทัล (shp.)

กิจกรรมที่มีการดำเนินงานในพื้นที่โครงการ



สัญลักษณ์

 ขอบเขตโครงการ

ที่มา : ศูนย์ศึกษาการพัฒนาพิกุลทองฯ และสำนักงานพัฒนาที่ดินเขต 12

สถานะข้อมูล : ไฟล์ดิจิทัล (shp.)

กิจกรรมที่มีการดำเนินงานโดยกรมพัฒนาที่ดิน

หน่วยงานรับผิดชอบ : ศูนย์ศึกษาการพัฒนาพิกุลทองฯ และสำนักงานพัฒนาที่ดินเขต 12

กิจกรรมดำเนินงาน : 1) ส่งเสริมการปลูกพืชปุ๋ยสด (ปอเทือง)

2) ส่งเสริมการทำปุ๋ยอินทรีย์น้ำ