

# โครงการฟาร์มตัวอย่าง ในสมเด็จพระนางเจ้าสิริกิติ์ พระบรมราชินีนาถ บ้าน ป่าขาบือซา

ตำบลละลุ อําเภอเมือง จังหวัดนราธิวาส



## พระราชดำริ

สมเด็จพระนางเจ้าสิริกิติ์ พระบรมราชินีนาถทรงมีความเป็นห่วงเป็นใยในชีวิตและความเป็นอยู่ของราษฎรในจังหวัดนราธิวาส โดยเฉพาะอย่างยิ่งเกษตรกรผู้ยากไร้ซึ่งขาดความรู้ความเข้าใจในการทำการเกษตร และเกษตรกรที่ว่างงาน จึงมีพระราชดำริกับผู้ช่วยเลขาธิการพระราชวังฝ่ายกิจกรรมพิเศษ ให้ประสานงานกับจังหวัดนราธิวาส จัดหาพื้นที่เพื่อจัดทำฟาร์มตัวอย่างตามพระราชดำรินี้ในจังหวัดนราธิวาส เมื่อปี 2543

ต่อมาในการเสด็จพระราชดำเนินติดตามการดำเนินงานเมื่อวันที่ 4 กันยายน 2544 ได้มีพระราชดำริเพิ่มเติมให้ทดลองเลี้ยงนกกระจาบ และให้ขอใช้พื้นที่ติดกันด้านทิศเหนือของพื้นที่เดิม อีก 100 ไร่ เพื่อให้สามารถผลิตอาหารให้เพียงพอับความต้องการของตลาด โดยให้เน้นการปลูกพืชเป็นหลัก

## ความเป็นมาของโครงการ

12-021 : ฟาร์มบ้านป่าขาบือซา

สมเด็จพระนางเจ้าสิริกิติ์ พระบรมราชินีนาถ ทรงมีความเป็นห่วงเป็นใยในชีวิตและความเป็นอยู่ของราษฎรในจังหวัดนราธิวาส โดยเฉพาะอย่างยิ่งเกษตรกรผู้ยากไร้ซึ่งขาดความรู้ความเข้าใจในการทำการเกษตรและเกษตรกรที่ว่างงาน จึงมีพระราชดำริกับผู้ช่วยเลขาธิการพระราชวังฝ่ายกิจกรรมพิเศษ ให้ประสานงานกับจังหวัดนราธิวาส จัดหาพื้นที่เพื่อจัดทำฟาร์มตัวอย่างตามพระราชดำริขึ้นในจังหวัดนราธิวาส เมื่อปี 2543 ซึ่งจังหวัดนราธิวาสได้ร่วมกับศูนย์ศึกษาการพัฒนาพิกุลทองฯ และส่วนราชการที่เกี่ยวข้องได้ประสานขอใช้พื้นที่สาธารณประโยชน์บางส่วนของโคกปาฆาปือซา บ้านจาเราะสะโต๊ะ อำเภอมือทอง จังหวัดนราธิวาส จำนวน 305 ไร่ และที่ราชพัสดุ 14 ไร่ 2 งาน เป็นพื้นที่ดำเนินการ

### วัตถุประสงค์ของโครงการ

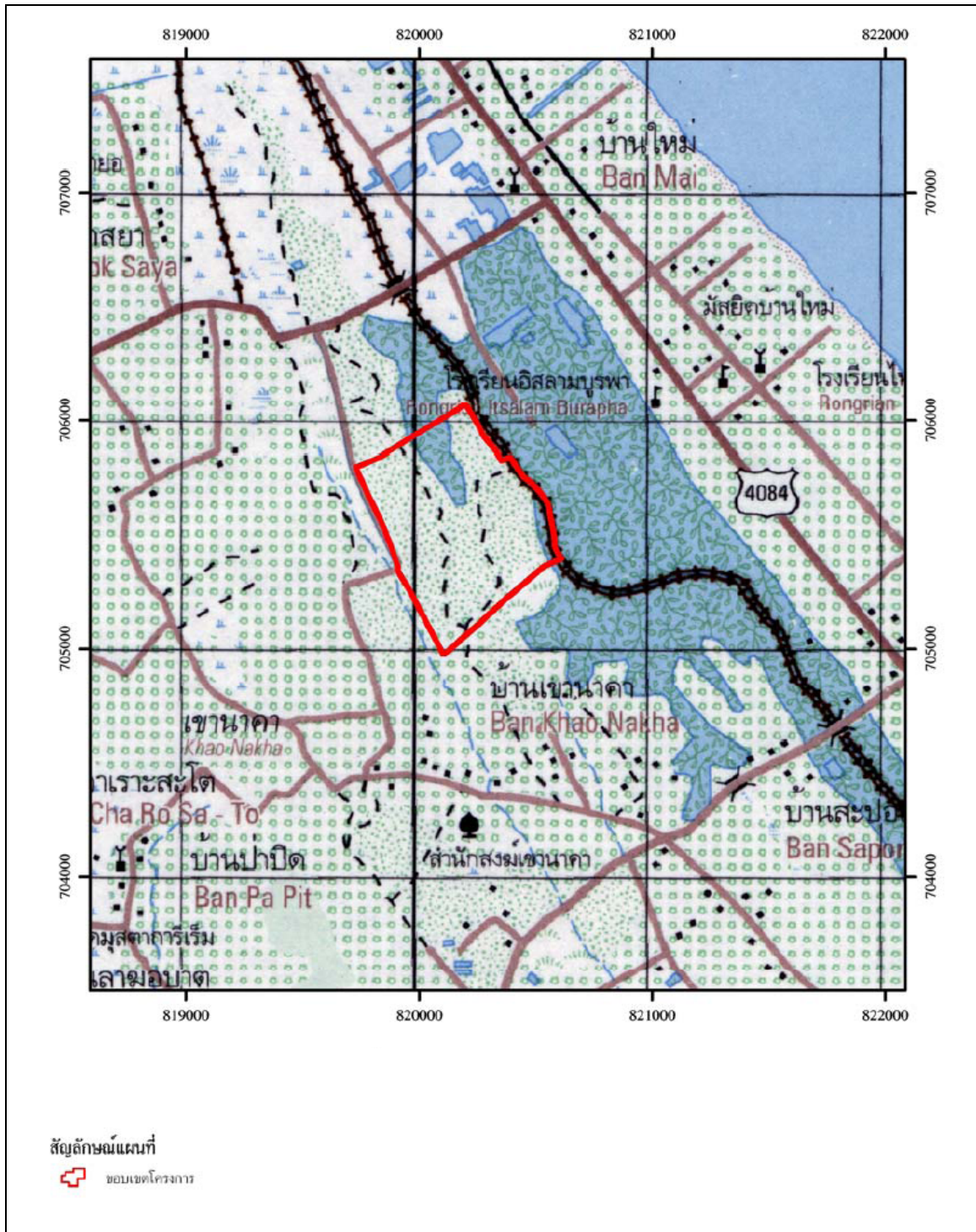
1. เป็นแหล่งจ้างแรงงาน
2. เป็นแหล่งให้การเรียนรู้โดยการปฏิบัติ
3. เป็นแหล่งผลิตอาหารปลอดภัยจากสารพิษของจังหวัดนราธิวาส
4. เป็นแหล่งทัศนศึกษาดูงานและท่องเที่ยว

### ที่ตั้งพื้นที่โครงการ

โครงการฯ ตั้งอยู่ทางแยกกิโลเมตรที่ 10 ถนนสายนราธิวาส-ตากใบ หมู่ที่ 5 บ้านจาเราะสะโต๊ะ ตำบลกะลุวอ อำเภอมือทอง จังหวัดนราธิวาส มีเนื้อที่ฟาร์มตัวอย่างฯ 319 ไร่ 2 งาน

### แผนที่แสดงขอบเขต

โครงการฟาร์มตัวอย่างในสมเด็จพระนางเจ้าสิริกิติ์ พระบรมราชินีนาถ บ้านป่าข่าปือซ่า  
 ตำบลกะลุวอ อำเภอเมือง จังหวัดนราธิวาส

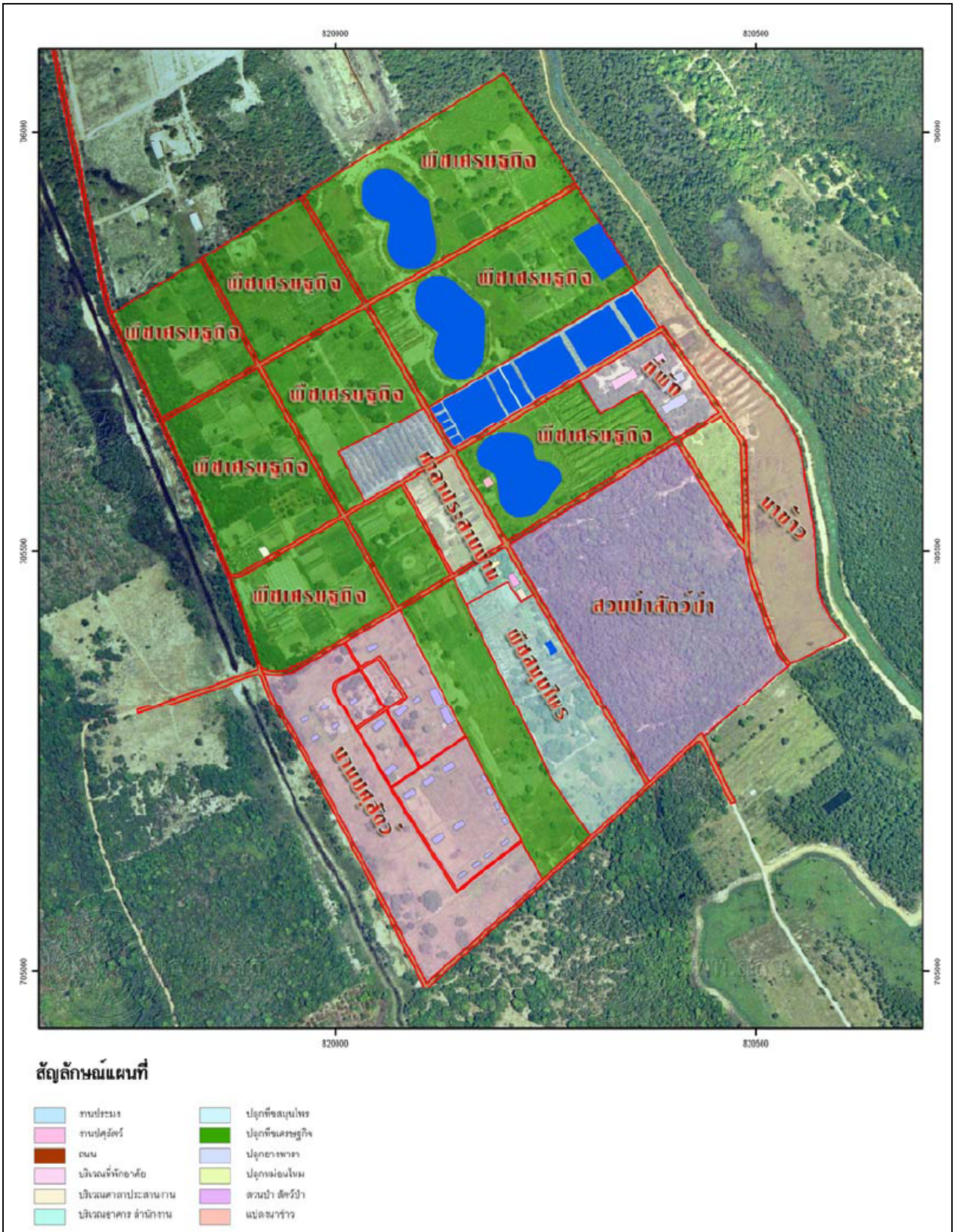


ที่มา : ศูนย์ศึกษาการพัฒนาพิกุลทองฯ และสำนักงานพัฒนาที่ดินเขต 12

สถานะข้อมูล : ไฟล์ดิจิทัล (shp.)

กิจกรรมที่มีการดำเนินงานในพื้นที่โครงการ

12-021 : ฟาร์มบ้านป่าข่าปือซ่า



ที่มา : ศูนย์ศึกษาการพัฒนาพิกุลทองฯ และสำนักงานพัฒนาที่ดินเขต 12

สถานะข้อมูล : ไฟล์ดิจิทัล (shp.)

### กิจกรรมที่มีการดำเนินงานโดยกรมพัฒนาที่ดิน

หน่วยงานรับผิดชอบ : ศูนย์ศึกษาการพัฒนาพิกุลทองฯ และสำนักงานพัฒนาที่ดินเขต 12

12-021 : ฟาร์มบ้านป่าเขาป้อซ่า

- กิจกรรมดำเนินงาน :
- 1) ส่งเสริมการปลูกพืชปุ๋ยสด (ปอเทือง)
  - 2) ส่งเสริมการทำปุ๋ยอินทรีย์น้ำ