

โครงการฟาร์มตัวอย่าง ตามพระราชดำริ จังหวัดพัทลุง

ตำบลนาปะขอ อำเภอบางแก้ว จังหวัดพัทลุง



พระราชดำริ

เมื่อครั้งที่ สมเด็จพระนางเจ้าสิริกิติ์ พระบรมราชินีนาถ เสด็จฯ มาทรงเยี่ยมราษฎรบ้านหัวป่าเขียว ตำบลทะเลน้อย อำเภอควนขนุน จังหวัดพัทลุง เมื่อวันที่ 13 กันยายน 2543 ทรงได้รับทราบถึงความยากจนของราษฎรจังหวัดพัทลุง จึงมีพระราชเสาวนีย์ให้หาพื้นที่ที่เหมาะสมจัดทำโครงการฟาร์มตัวอย่างตามพระราชดำริจังหวัดพัทลุง เพื่อให้ราษฎรเข้าไปศึกษาหาความรู้โดยการปฏิบัติจริงแล้วนำความรู้ไปปฏิบัติในพื้นที่ของตนเอง

ความเป็นมาของโครงการ

เมื่อครั้ง สมเด็จพระนางเจ้าสิริกิติ์ พระบรมราชินีนาถ เสด็จฯ มาทรงเยี่ยมราษฎรบ้านหัวป่าเขียว ตำบลทะเลน้อย อำเภอควนขนุน จังหวัดพัทลุง ในวันที่ 13 กันยายน 2543 ทรงได้รับทราบถึงความยากจนของราษฎรจังหวัดพัทลุง และได้มีราษฎรกราบทูลของงานทำจากพระองค์ จึงมีพระราชเสาวนีย์ให้หาพื้นที่ที่เหมาะสม เพื่อจัดทำโครงการฟาร์มตัวอย่างขึ้น ซึ่งประชาชน 93 ราย ในบ้านทุ่งครองชีพ ตำบลนาปะขอ อำเภอบางแก้ว จังหวัดพัทลุง ได้ร่วมกันบริจาคพื้นที่รวม 254 ไร่ 3 งาน 12 ตารางวา สำหรับจัดทำโครงการดังกล่าว

การดำเนินงานโครงการฯ ได้เริ่มขึ้นเมื่อเดือนกรกฎาคม 2544 พื้นที่ของโครงการเป็นรูปสี่เหลี่ยมผืนผ้า กว้างประมาณ 100 เมตร ยาวประมาณ 4,200 เมตร ด้านหัวแปลงสูงกว่าระดับน้ำทะเล 10.145 เมตร หัวแปลงสูงกว่าท้ายแปลง 5.276 เมตร

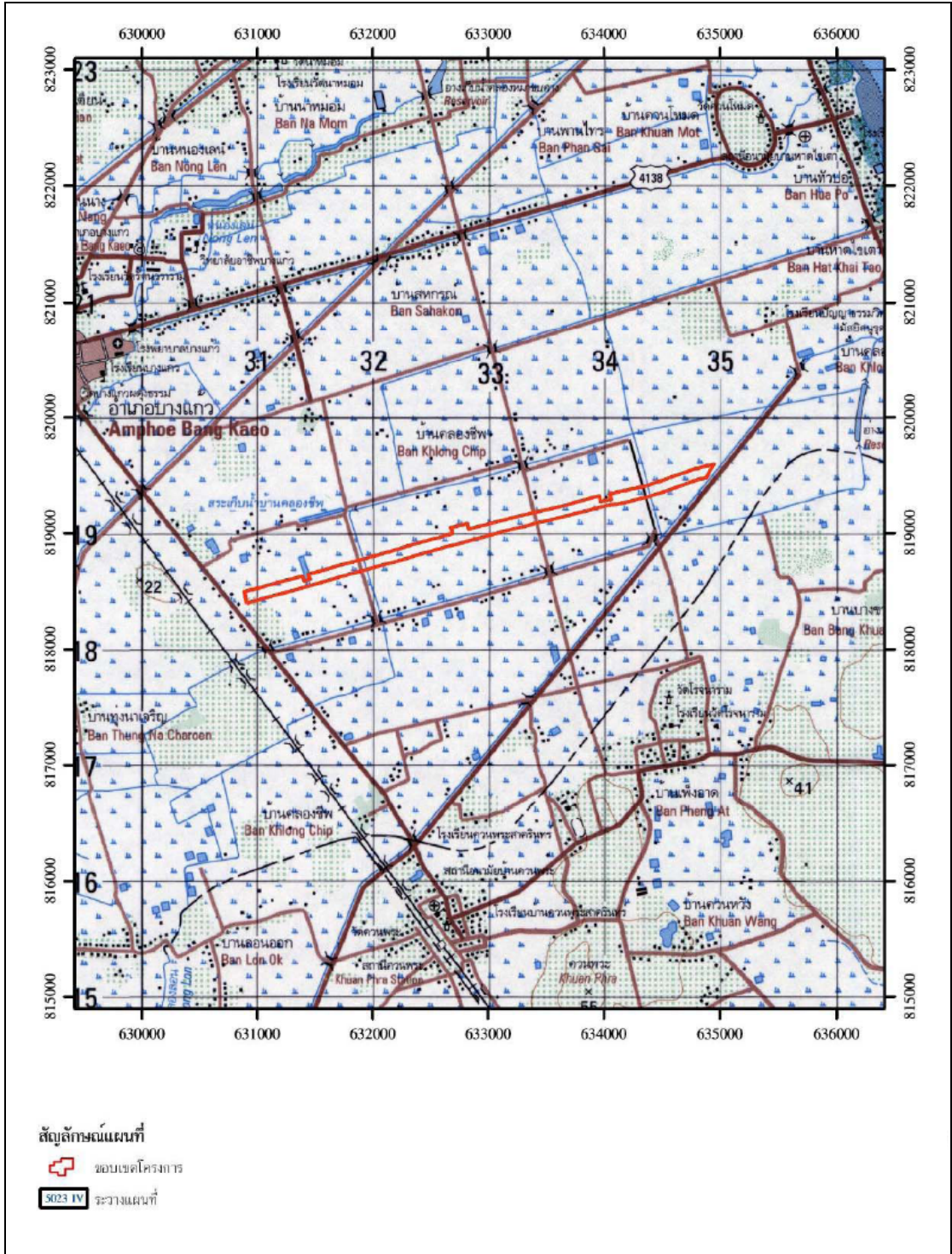
วัตถุประสงค์ของโครงการ

1. เพื่อเป็นแหล่งจ้างแรงงานสำหรับเกษตรกรในพื้นที่
2. เพื่อเป็นแหล่งเรียนรู้และปฏิบัติงานการเกษตร
3. เพื่อเป็นแหล่งอาหารของจังหวัดพัทลุง

ที่ตั้งพื้นที่โครงการ

โครงการฟาร์มตัวอย่างตามพระราชดำริจังหวัดพัทลุง ตั้งอยู่ที่บ้านครองชีพ หมู่ที่ 1, 8 และ 10 ตำบลนาปะขอ อำเภอบางแก้ว จังหวัดพัทลุง มีเนื้อที่ประมาณ 254-3-12 ไร่

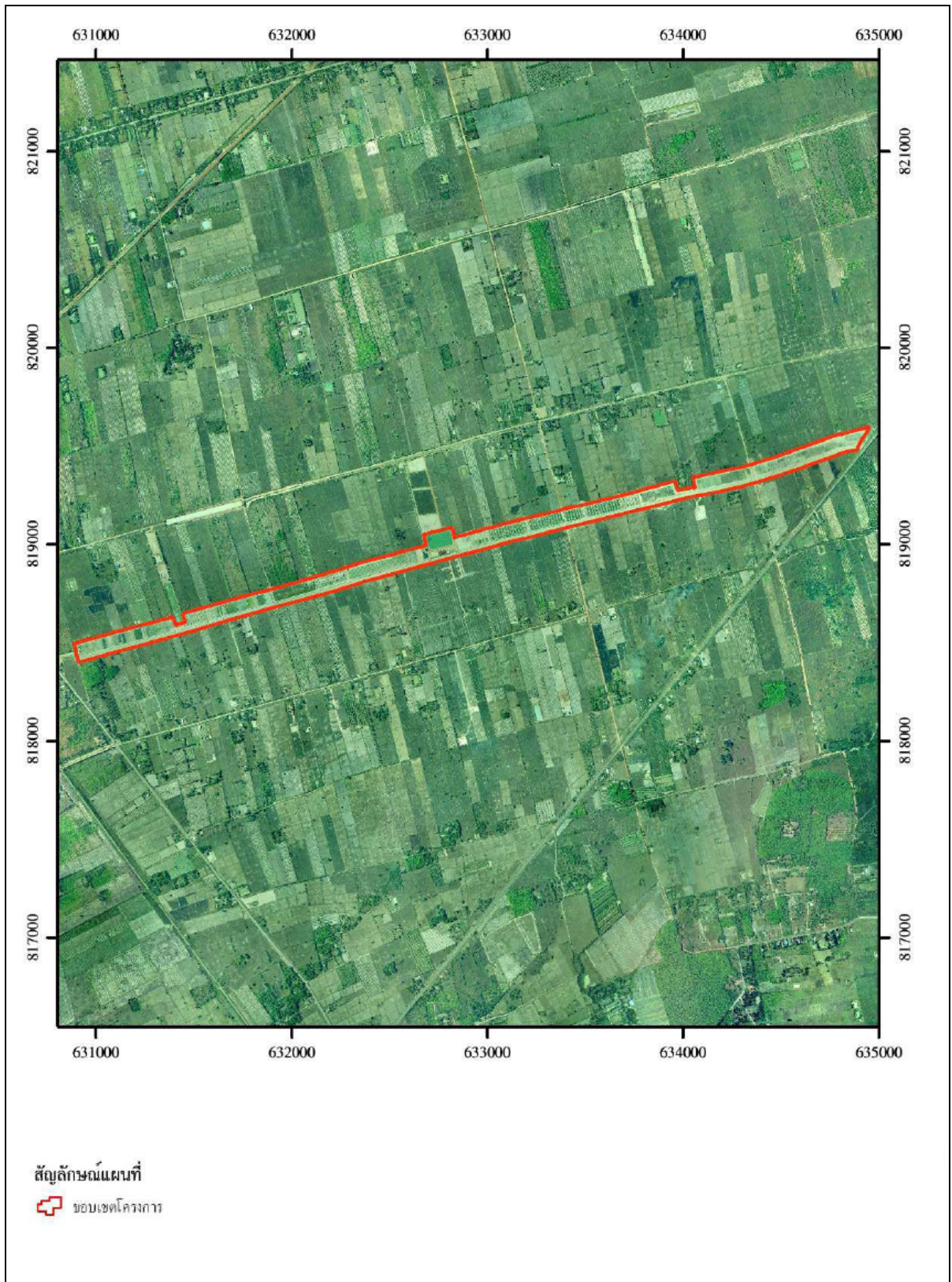
แผนที่แสดงขอบเขต
โครงการฟาร์มตัวอย่างตามพระราชดำริ จังหวัดพัทลุง
ตำบลนาปะขอ อำเภอบางแก้ว จังหวัดพัทลุง



ที่มา : สถานีพัฒนาที่ดินพัทลุง และสำนักงานพัฒนาที่ดินเขต 12

สถานะข้อมูล : ไฟล์ดิจิทัล (shp.)

12-014 : ฟาร์มบางแก้ว

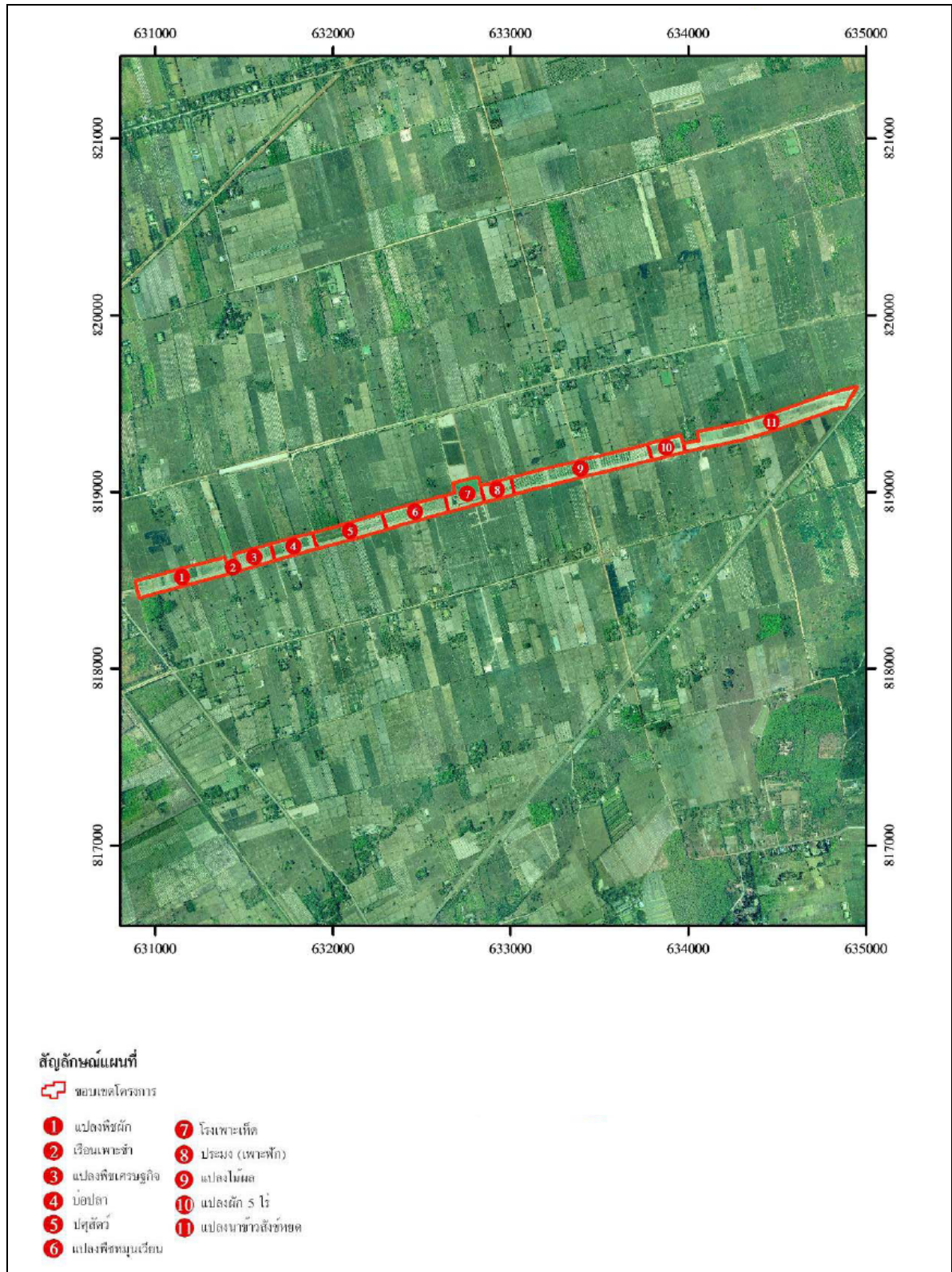


ที่มา : สถานีพัฒนาที่ดินพัทลุง และสำนักงานพัฒนาที่ดินเขต 12

สถานะข้อมูล : ไฟล์ดิจิทัล (shp.)

12-014 : ฟาร์มบางแก้ว

กิจกรรมที่มีการดำเนินงานในพื้นที่โครงการ



ที่มา : สถานีพัฒนาที่ดินพัทลุง และสำนักงานพัฒนาที่ดินเขต 12

สถานะข้อมูล : ไฟล์ดิจิทัล (shp.)

กิจกรรมที่มีการดำเนินงานโดยกรมพัฒนาที่ดิน

หน่วยงานรับผิดชอบ : สถานีพัฒนาที่ดินพัทลุง และสำนักงานพัฒนาที่ดินเขต 12

- กิจกรรมดำเนินงาน :
- 1) ปุ๋ยพืชสด เช่น ปอเทือง ถั่วพุ่ม ถั่วพริ้ว หญ้าแฝก หว่านหลังฤดูการเกี่ยว
 - 2) ปุ๋ยหมัก นำวัสดุที่เหลือจากการเพาะเห็ดมาทำเป็นปุ๋ยหมัก
 - 3) ปุ๋ยชีวภาพน้ำ (พ.ด. 2) ใช้เศษพืชที่เหลือจากการตัดแต่งนำมาหมัก
 - 4) สารสกัดไล่แมลง (พ.ด. 7) ใช้พืชสมุนไพร เช่น ตะไคร้หอม สะเดาเทียม ข่า
ทุเรียนน้ำ เป็นต้น