

# โครงการฟาร์มตัวอย่าง ในสมเด็จพระนางเจ้าสิริกิติ์ พระบรมราชินีนาถ วังพญา-ท่าธง อ.รามัน จ.ยะลา

จังหวัดยะลา



## พระราชดำริ

สมเด็จพระนางเจ้าฯ พระบรมราชินีนาถ ทรงห่วงใยราษฎรที่ได้รับผลกระทบจากสถานการณ์ก่อความไม่สงบใน 3 จังหวัดชายแดนภาคใต้ ราษฎรหลายหมู่บ้านได้ร้องขอพระราชทานความช่วยเหลือให้ได้มีงานทำอยู่ในพื้นที่ได้อย่างปลอดภัย สมเด็จพระนางเจ้าฯ พระบรมราชินีนาถ จึงทรงมีพระราชดำริกับ พลเอกฉัตรชัย บุญทัต รองสมุหราชองครักษ์ ให้จัดหาพื้นที่ตั้งโครงการฟาร์มตัวอย่างขึ้นที่ ตำบลท่าธง อำเภอรามัน จังหวัดยะลา เพื่อช่วยแก้ปัญหาการว่างงาน และเพิ่มรายได้ให้กับราษฎร

## ความเป็นมาของโครงการ

โดยพลเอกฉัตรชัย บุญทัต รองสมุหราชองครักษ์ ผู้ประสานงานโครงการได้คัดเลือกพื้นที่ หมู่ที่ 4 บ้านสาเมาะ ตำบลท่าธง และหมู่ที่ 4 บ้านอูเปาะ ตำบลวังพญา อำเภอรามัน จังหวัดยะลา ให้ชื่อโครงการว่า “โครงการฟาร์มตัวอย่างในสมเด็จพระนางเจ้าฯ พระบรมราชินีนาถ วังพญา – ท่าธง อำเภอรามัน จังหวัดยะลา”

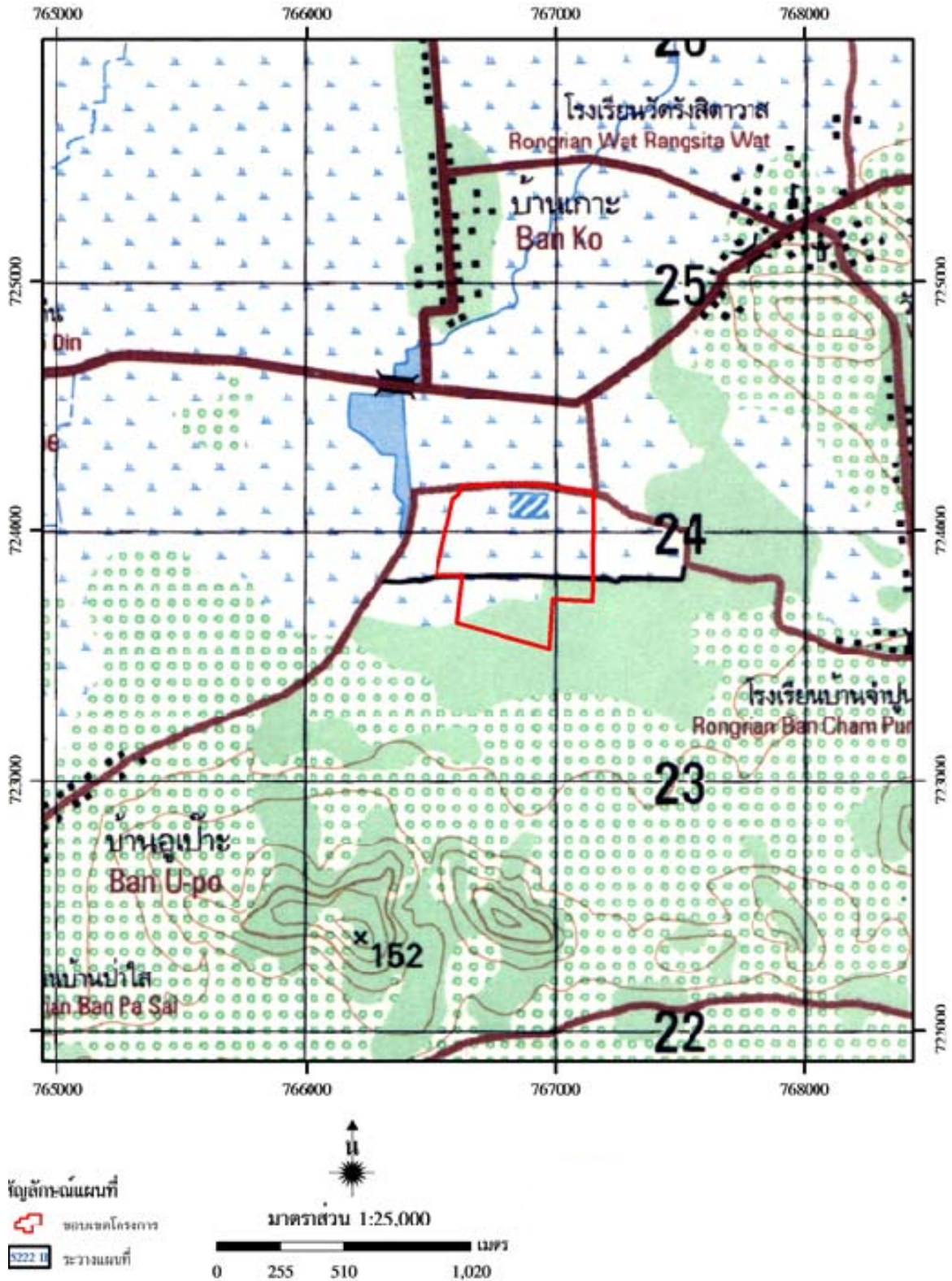
## วัตถุประสงค์ของโครงการ

1. เป็นแหล่งจ้างแรงงานให้ราษฎรมีงานทำ มีรายได้ พอเลี้ยงครอบครัว
2. ให้ราษฎรได้เรียนรู้ทำการเกษตร ปศุสัตว์ และประมง อย่างถูกหลักวิชาการ
3. ให้ราษฎรได้รวมกลุ่มกันประกอบอาชีพในลักษณะการรวมกลุ่มทำงาน และมีมาตรการระวังป้องกันตนเองให้พ้นจากภัยคุกคามของผู้ก่อการร้าย

## ที่ตั้งพื้นที่โครงการ

โครงการฯ ตั้งอยู่ที่ บริเวณรอยต่อระหว่างบ้านสาเมาะ หมู่ที่ 4 ตำบลท่าธง และบ้านอูเปาะ หมู่ที่ 4 ตำบลวังพญา อำเภอรามัน จังหวัดยะลา เป็นพื้นที่สาธารณประโยชน์ มีเนื้อที่ประมาณ 245-0-00 ไร่ พิกัด UTM 47 E 767227 N 723736 WGS84 L7018 ระวัง 5222 II

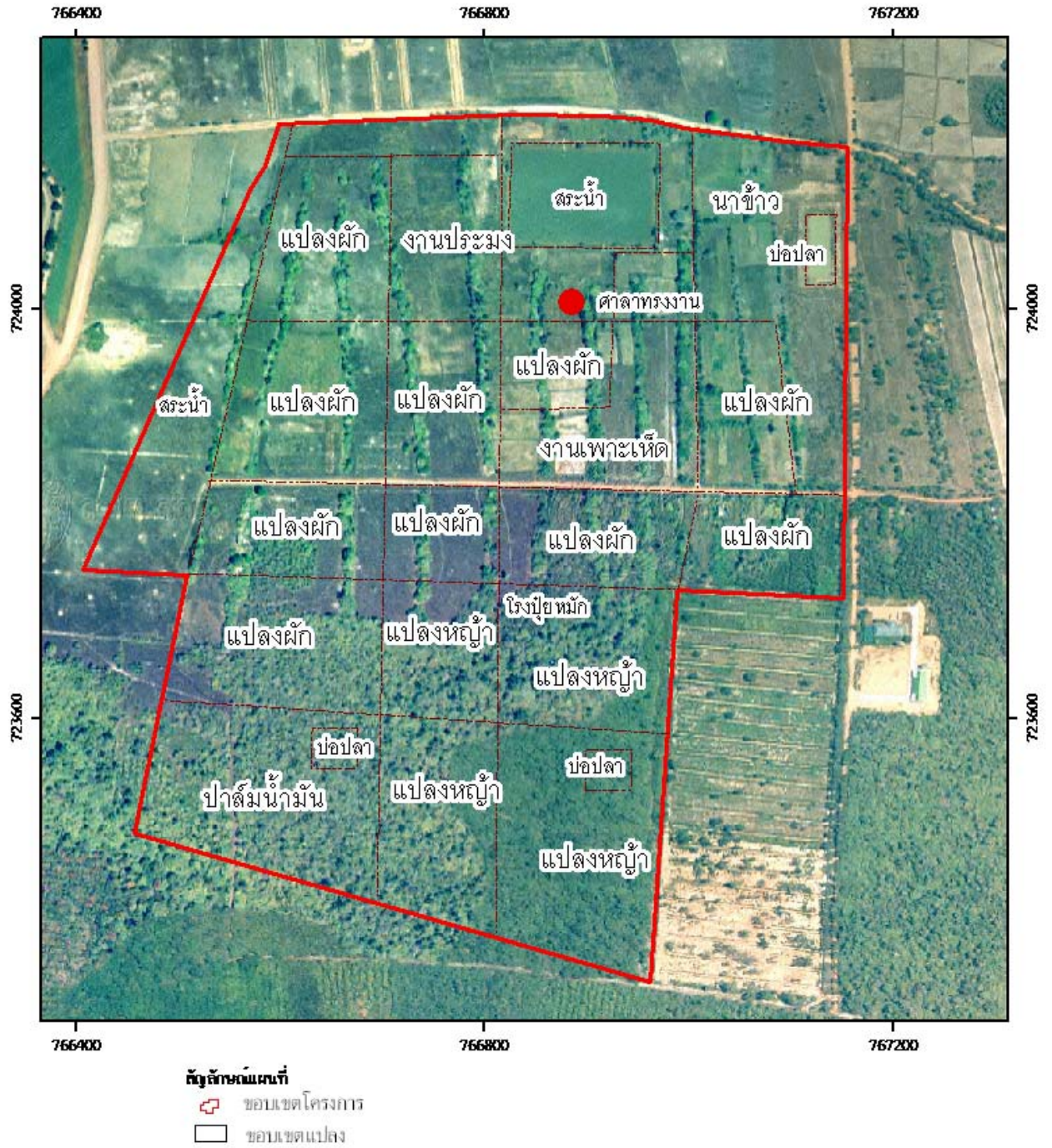
แผนที่แสดงขอบเขตโครงการฟาร์มตัวอย่างตามพระราชดำริ อำเภอรามัน



ที่มา : สถานีพัฒนาที่ดินยะลา สำนักงานพัฒนาที่ดินเขต 12

สถานะข้อมูล : ไฟล์ดิจิทัล (shp)

### กิจกรรมที่มีการดำเนินงานในพื้นที่โครงการ



ที่มา : สถานีพัฒนาที่ดินยะลา สำนักงานพัฒนาที่ดินเขต 12

สถานะข้อมูล : ไฟล์ดิจิทัล (jpg)