

โครงการฟาร์มตัวอย่าง ในสมเด็จพระนางเจ้าสิริกิติ์ พระบรมราชินีนาถ บ้านควนหรีน

ตำบลเปียน อำเภอชะบ้าย้อย จังหวัดสงขลา



พระราชดำริ

สมเด็จพระนางเจ้าฯ พระบรมราชินีนาถ มีพระราชดำริให้ดำเนินงานโครงการฟาร์มตัวอย่างตามพระราชดำริ ที่อำเภอชะบ้าย้อย จังหวัดสงขลา โดยคณะทำงานชุดตรวจเยี่ยมโครงการอันเนื่องมาจาก

12-011 : ฟาร์มบ้านควนหรีน

พระราชดำริ ชุดที่ 2 จังหวัดปัตตานี ได้คัดเลือกพื้นที่หมู่บ้านที่ 2 บ้านควนหรีน ตำบลเปียน อำเภอสะบ้าย้อย จังหวัดสงขลา ซึ่งเป็นที่ดินสาธารณประโยชน์ เนื้อที่ 200 ไร่ โดยเริ่มดำเนินการในปี 2552 และจะขยายพื้นที่อีกประมาณ 500 ไร่ ในปี 2553 เพื่อจะได้ช่วยเหลือราษฎรให้มีอาชีพ และมีงานทำอยู่ใกล้พื้นที่อาศัยในหมู่บ้าน รวมทั้งเป็นแหล่งเรียนรู้การประกอบอาชีพทางการเกษตรที่ถูกต้อง และให้หน่วยงานสังกัดกระทรวงเกษตรและสหกรณ์เป็นหน่วยงานในการสนับสนุนแผนการผลิตและงบประมาณในการดำเนินงานในส่วนที่เกี่ยวข้อง

ความเป็นมาของโครงการ

ด้วยมีราษฎร จากตำบลเปียน อำเภอสะบ้าย้อย จังหวัดสงขลา ได้ทำหนังสือถึงคณะทำงานโครงการอันเนื่องมาจากพระราชดำริในสมเด็จพระนางเจ้าสิริกิติ์พระบรมราชินีนาถ ขอให้นำความกราบบังคมทูลขอพระราชทานความช่วยเหลือให้จัดทำโครงการฟาร์มตัวอย่างอันเนื่องมาจากพระราชดำริขึ้นในพื้นที่ตำบลเปียน อำเภอสะบ้าย้อย จังหวัดสงขลา เพื่อเป็นการช่วยเหลือให้ราษฎรไทยพุทธและไทยมุสลิม ให้มีอาชีพ มีที่ทำงานอยู่ในบริเวณพื้นที่ที่อยู่อาศัยในหมู่บ้าน

ทั้งนี้ เนื่องจากในปัจจุบัน การเดินทางออกไปประกอบอาชีพภายนอกหมู่บ้านไม่ปลอดภัย เพราะมีราษฎรถูกลอบประทุษร้ายจากกลุ่มผู้ก่อความไม่สงบเกิดขึ้นอยู่เสมอ ดังนั้นราษฎรในตำบลเปียน และตำบลบ้านโหนด อำเภอสะบ้าย้อย จังหวัดสงขลา จึงพร้อมใจกันยกพื้นที่สาธารณประโยชน์ของตำบลเปียน จำนวน 500 ไร่ และที่นาร้างอีก 100 ไร่ สำหรับจัดทำโครงการฟาร์มตัวอย่างฯ ขึ้น

พลเอก ณพล บุญทับ รองสมุหราชองครักษ์/ประธานคณะทำงานฯ พลเอกธีระพงษ์ ศรีวัฒนกุล หัวหน้าคณะทำงานโครงการอันเนื่องมาจากพระราชดำริฯ ชุดที่ 2 (ปัตตานี) เดินทางไปพบราษฎรในพื้นที่พร้อมทั้งได้ทำการตรวจพื้นที่สาธารณประโยชน์ดังกล่าว เมื่อวันที่ 28 กันยายน 2551 ในขั้นต้นพบว่าพื้นที่สาธารณประโยชน์มีความเหมาะสมที่จะสนับสนุนให้จัดทำฟาร์มตัวอย่างฯ ได้ มีลำห้วยสาธารณะซึ่งเป็นแหล่งน้ำธรรมชาติ มีน้ำไหลตลอดปี สามารถทำฝายกั้นน้ำเพื่อนำน้ำมาใช้อุปโภคบริโภคและทำการเกษตรได้

การจัดทำโครงการครั้งนี้ จะสามารถช่วยเหลือราษฎรที่ได้รับผลกระทบจากการก่อความไม่สงบจำนวน 1,544 ครอบครัว จำนวนประชากรประมาณ 3,000 คน ซึ่งมีทั้งชาวไทยพุทธและไทยมุสลิม จะมาทำงานร่วมกันในโครงการ เป็นการเสริมสร้างให้เกิดความรัก ความสามัคคีกันระหว่างชุมชนไทยพุทธและไทยมุสลิม ได้ร่วมคิด ร่วมศึกษา ร่วมทำงาน ร่วมแก้ปัญหาและได้รับผลประโยชน์ร่วมกัน

วัตถุประสงค์ของโครงการ

1. เพื่อจัดทำโครงการฟาร์มตัวอย่างอันเนื่องมาจากพระราชดำริฯ ให้ราษฎรมาเรียนรู้ การทำ

การเกษตรแบบผสมผสานจากการปฏิบัติจริง จนเกิดความชำนาญอย่างถูกหลักวิชาการ ให้ใช้พื้นที่น้อย แต่ให้ได้ผลผลิตมาก โดยไม่ใช้สารเคมีและยาฆ่าแมลง แนะนำการใช้ปุ๋ยชีวภาพเพื่อลดต้นทุนการผลิต

2. ช่วยส่งเสริมให้ราษฎรมีอาชีพ มีงานทำอยู่ในพื้นที่ปลอดภัย ใกล้บ้านพักอาศัย

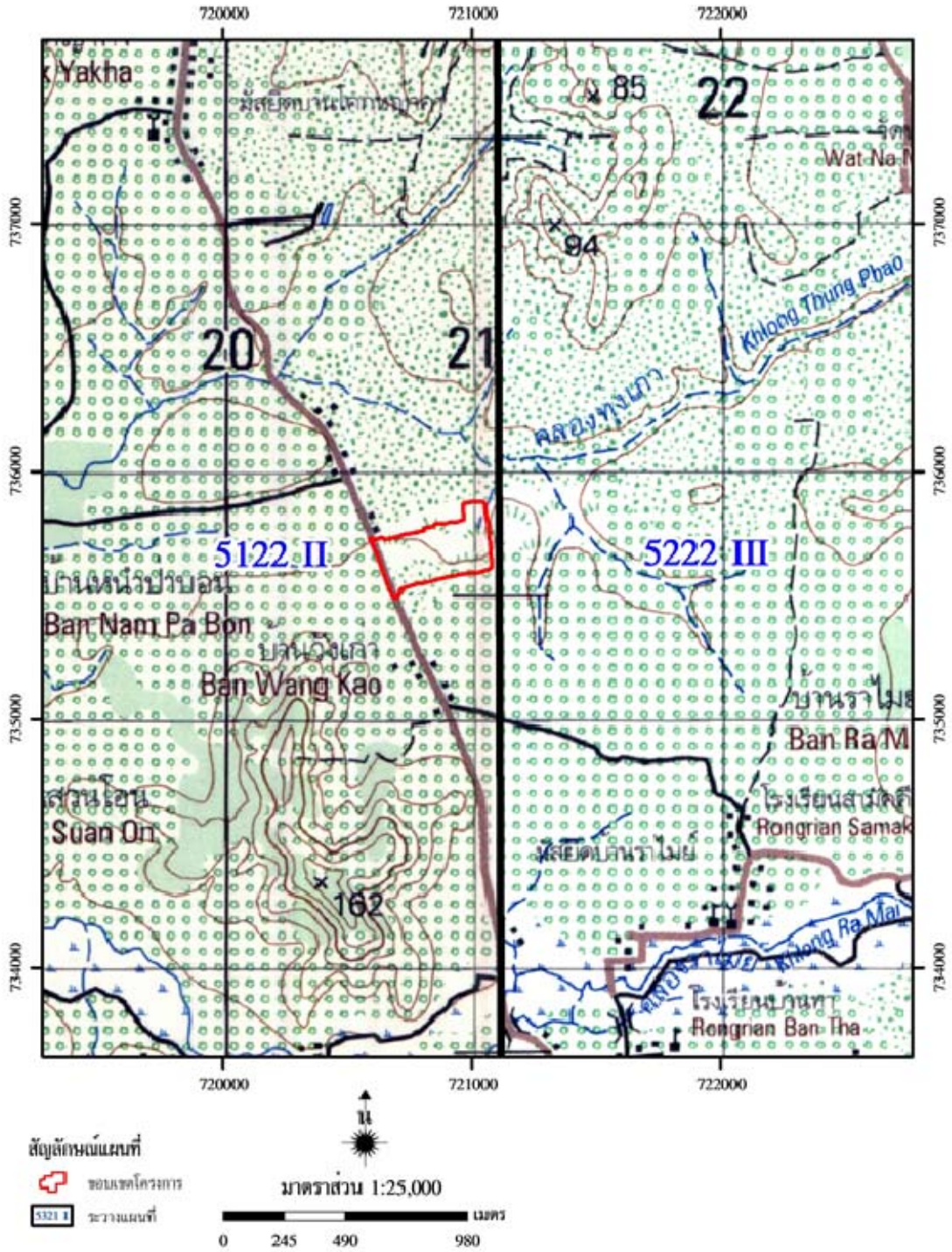
3. เพื่อจัดสร้างแหล่งอาหารชุมชน (Food Bank) สำหรับผลิตอาหารที่ปลอดภัยให้ประชาชนได้บริโภค อย่างถูกหลักโภชนาการ

ที่ตั้งพื้นที่โครงการ

โครงการฯ ตั้งอยู่ที่ บ้านควนหรีน หมู่ที่ 2 ตำบลเปียน อำเภอชะบ้าย้อย จังหวัดสงขลา เนื้อที่ 79 ไร่ พิกัด UTM 47 E 720802 N 735628 WGS84 L7018 ระวัง 5122 II และ 5222 III

แผนที่แสดงขอบเขต

โครงการฟาร์มตัวอย่างในสมเด็จพระนางเจ้าสิริกิติ์ พระบรมราชินีนาถ บ้านควนหรีน

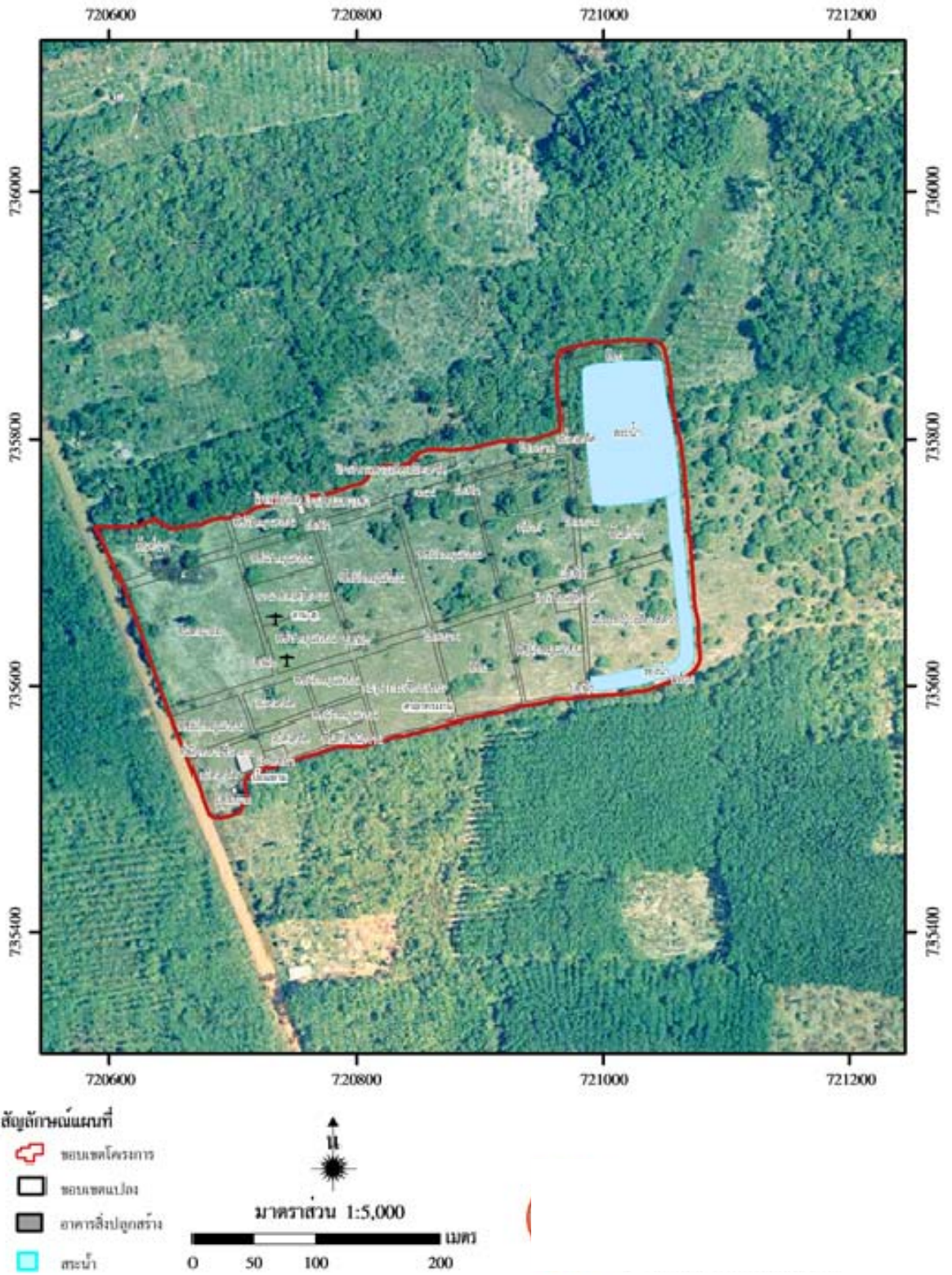


ที่มา : สถานีพัฒนาที่ดินสงขลา สำนักงานพัฒนาที่ดินเขต 12

สถานะข้อมูล : ไฟล์ดิจิทัล (shp)

กิจกรรมที่มีการดำเนินงานในพื้นที่โครงการ

12-011 : ฟาร์มบ้านควนทรัน



ที่มา : สถานีพัฒนาที่ดินสงขลา สำนักงานพัฒนาที่ดินเขต 12
สถานะข้อมูล : โพลีดิจิทัล (shp)