

โครงการฟาร์มตัวอย่างตามพระราชดำริ ในสมเด็จพระนางเจ้าสิริกิติ์ พระบรมราชินีนาถ อำเภอคลองหอยโข่ง

จังหวัดสงขลา



พระราชดำริ

สมเด็จพระนางเจ้าฯ พระบรมราชินีนาถ มีพระราชดำริให้ดำเนินงานโครงการฟาร์มตัวอย่างตามพระราชดำริใน จังหวัดสงขลา และสำนักพระราชเลขานุการ ได้มีหนังสือ ที่ รส0010.1/5943 ลงวันที่ 15

12-010 : ฟาร์มคลองหอยโข่ง

กรกฎาคม 2548 แจ้งให้จังหวัดสงขลา จัดหาที่ดิน โดยเฉพาะเขตอำเภอหาดใหญ่หรืออำเภอใกล้เคียง ทั้งนี้เพื่อเป็นแหล่งจ้างแรงงานให้แก่ชาวบ้านผู้ไม่มีงานทำเป็นแหล่งผลิตพืชผักและอาหารที่ปลอดภัยจากสารพิษ เป็นแหล่งเรียนรู้ การประกอบอาชีพทางการเกษตรที่ถูกต้อง และเป็นแหล่งท่องเที่ยวเชิงการเกษตรต่อไป

ความเป็นมาของโครงการ

พลเอก อนุพงษ์ บุญทับ รองสมุหราชองครักษ์ และนายสหัส บุญญาวิวัฒน์ ที่ปรึกษาสำนักพระราชวัง ได้เดินทางไปตรวจสอบพื้นที่อำเภอคลองหอยโข่ง เห็นว่าพื้นที่สาธารณประโยชน์ “ป่าทุ่งยุง” ตำบลคลองหอยโข่ง อำเภอคลองหอยโข่ง จังหวัดสงขลา เนื้อที่ประมาณ 500 ไร่ มีความเหมาะสมและมีศักยภาพที่จะมาดำเนินการเป็นฟาร์มตัวอย่างตามพระราชดำริในสมเด็จพระนางเจ้าฯ พระบรมราชินีนาถ และจังหวัดสงขลา ได้ดำเนินการขออนุญาตใช้ที่ดินตามมาตรา 9 กรมที่ดิน กระทรวงมหาดไทย เนื้อที่ 673-0-07 ไร่ เพื่อจัดถวายเป็นที่ตั้งโครงการ ฯ และสำนักพระราชวังได้ขอใช้ที่ดินกองพลพัฒนาที่ 4 เพิ่มเติม 125-2-70.8 ไร่ โดยจังหวัดสงขลาได้ขอใช้ที่ดิน ตามมาตรา 9 รวมเนื้อที่ฟาร์มฯ ทั้งแปลง 798-2-77.8 ไร่

วัตถุประสงค์ของโครงการ

1. เพื่อให้เป็นแหล่งอาหารปลอดภัยในชุมชน
2. เพื่อเป็นแหล่งเรียนรู้ทางการเกษตร
3. เพื่อพัฒนาเป็นสถานที่ท่องเที่ยวในโอกาสต่อไป

ที่ตั้งพื้นที่โครงการ

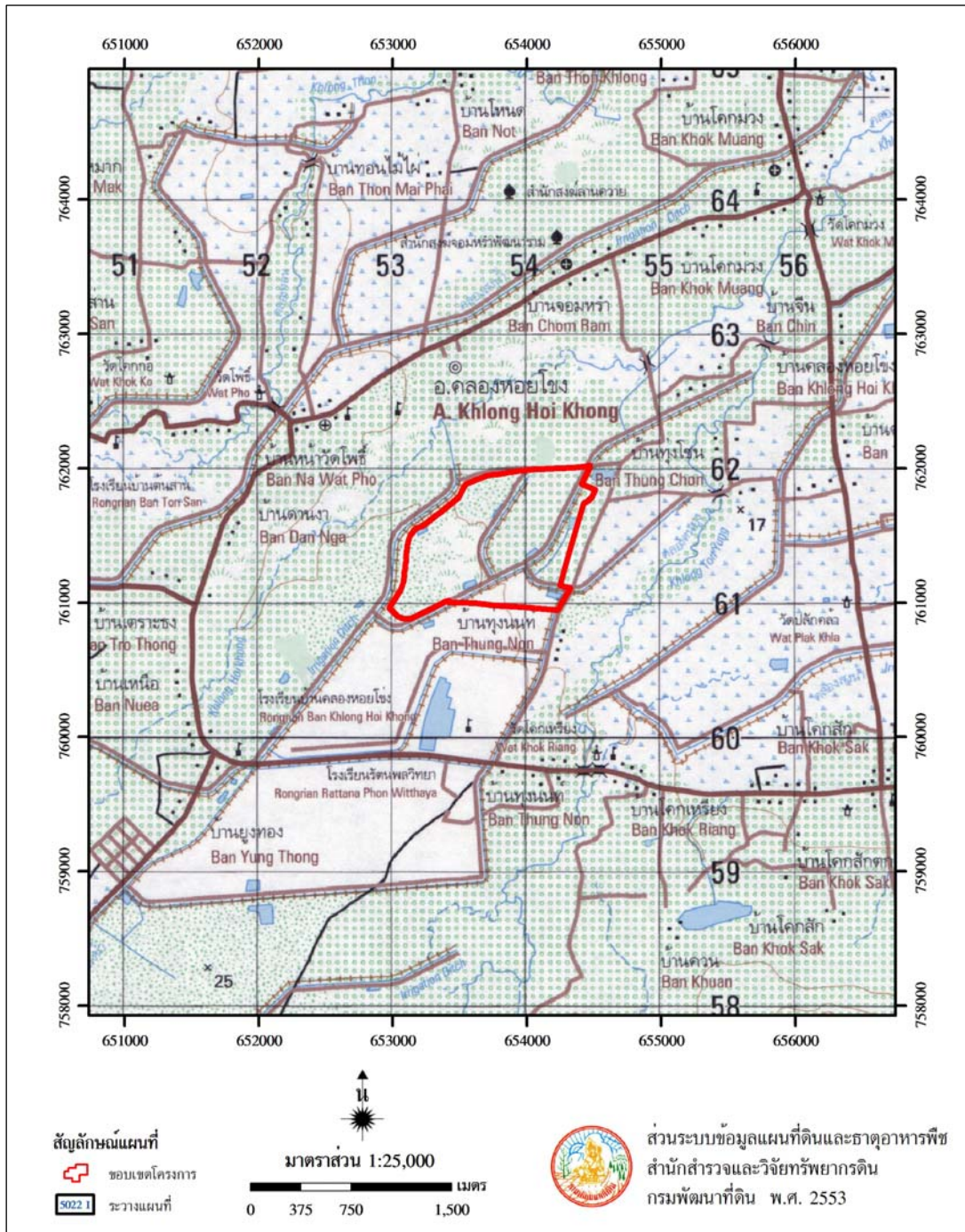
โครงการฯ ตั้งอยู่ที่ บ้านเหนือ หมู่ที่ 3 ตำบลคลองหอยโข่ง อำเภอคลองหอยโข่ง จังหวัดสงขลา มีเนื้อที่ 798-2-77.8 ไร่ พิกัด UTM 47 E 654000 N 761000 WGS84 L7018 ระวัง 5222 I

แผนที่แสดงขอบเขต

โครงการฟาร์มตัวอย่างตามพระราชดำริ ในสมเด็จพระนางเจ้าสิริกิติ์

พระบรมราชินีนาถ

อำเภอคลองหอยโข่ง จังหวัดสงขลา






ที่มา : สถานีพัฒนาที่ดินสงขลา สำนักงานพัฒนาที่ดินเขต 12

สถานะข้อมูล : ไฟล์ดิจิทัล (shp)

กิจกรรมที่มีการดำเนินงานในพื้นที่โครงการ

12-010 : ๗



สัญลักษณ์แสดงโครงการ	
	พื้นที่ป่าไม้ / แปลงหญ้า
	พื้นที่ฟาร์มตัวอย่างฯ (นาข้าว / แปลงผัก / พืชไร่ / ไม้ผล / พื้นที่ปศุสัตว์)
	พื้นที่สระเก็บน้ำ / บ่อปลา

ที่มา : สถาบันพัฒนาที่ดินสงขลา สำนักงานพัฒนาที่ดินเขต 12

สถานะข้อมูล : ไฟล์ดิจิทัล (shp)