

โครงการฟาร์มตัวอย่าง ในสมเด็จพระนางเจ้าสิริกิติ์ พระบรมราชินีนาถ บ้านดอนนา

หมู่ที่ 4, 5 ตำบลบางเขา อำเภอนongจิก จังหวัดปัตตานี



พระราชดำริ

สมเด็จพระนางเจ้า ฯ พระบรมราชินีนาถ ทรงมีความห่วงใยราษฎรในพื้นที่ชายแดนภาคใต้ เป็นอย่างยิ่ง ที่ได้รับผลกระทบจากสถานการณ์รุนแรง ราษฎรหลายหมู่บ้านได้ร้องขอพระราชทานความช่วยเหลือให้มีความทำงานทำและอยู่ในพื้นที่ได้อย่างปลอดภัย

ทรงมีพระราชดำริกับ พลเอก ฉัตรชัย บุญทวี รองสมุหราชองครักษ์ ให้ดำเนินการจัดหาพื้นที่ตั้งโครงการ

ฟาร์มตัวอย่างในพื้นที่ต่างๆ เพื่อช่วยแก้ปัญหาการว่างงานและเพิ่มรายได้ให้พอลießงครอบครัว มอบให้ราษฎรได้เรียนรู้ทำการเกษตร ปศุสัตว์ และประมง อย่างถูกหลักวิชาการ ให้ราษฎรได้ร่วมกันประกอบอาชีพในลักษณะการรวมกลุ่มทำงาน และมีมาตรการระวังป้องกันตนเองให้พ้นจากภัยคุกคามของผู้ก่อเหตุรุนแรง

“...ทรงมีพระราชดำริให้ตั้งโครงการฟาร์มตัวอย่างในสมเด็จพระนางเจ้าสิริกิติ์ พระบรมราชินีนาถ บ้านดอนนา หมู่ที่ 4,5 ตำบลบางเขา อำเภอหนองจิก จังหวัดปัตตานีเพื่อให้ราษฎรมีงานทำ มีรายได้ และได้รับความปลอดภัยทั้งชีวิตและทรัพย์สิน อาศัยอยู่ในพื้นที่อย่างสงบสุข...”

ความเป็นมาของโครงการ

เมื่อวันที่ 22 กรกฎาคม พ.ศ. 2548 พลเอกฉพล บุญทับ รองสมุหราชองครักษ์ ในสมเด็จพระนางเจ้าฯ พระบรมราชินีนาถ พร้อมด้วย นายสหัส บุญญาวิวัฒน์ ผู้ช่วยเลขาธิการสำนักพระราชวัง ฝ่ายกิจกรรมพิเศษ และคณะได้เดินทางไปสำรวจข้อมูลสภาพพื้นที่เบื้องต้น บริเวณหมู่ที่ 4,5 บ้านดอนนา ตำบลบางเขา อำเภอหนองจิก จังหวัดปัตตานี พื้นที่ประมาณ 600 ไร่ ตามที่ราษฎรร่วมกันมอบที่ดินเพื่อจัดตั้งฟาร์มตัวอย่างตามพระราชดำริ

เพื่อให้ราษฎรที่อาศัยอยู่ในพื้นที่ได้มีงานทำ มีรายได้ และได้รับความปลอดภัยทั้งชีวิต และทรัพย์สิน ตลอดจนการอาศัยอยู่ในพื้นที่อย่างสงบสุข

วัตถุประสงค์ของโครงการ

1. เพื่อช่วยเหลือราษฎร สามารถเข้าไปฝึกอาชีพ มีการจ้างงานในพื้นที่และมีรายได้
2. เพื่อให้เป็นแหล่งที่อาหารปลอดภัยในชุมชน
3. เพื่อเป็นแหล่งเรียนรู้ทางการเกษตร
4. เพื่อสร้างงานให้กับราษฎรให้มีรายได้ ในระบบเศรษฐกิจพอเพียงตามแนวพระราชดำริ

พระบาทสมเด็จพระเจ้าอยู่หัว

5. เพื่อพัฒนาเป็นสถานที่ท่องเที่ยวในโอกาสต่อไป

ที่ตั้งพื้นที่โครงการ

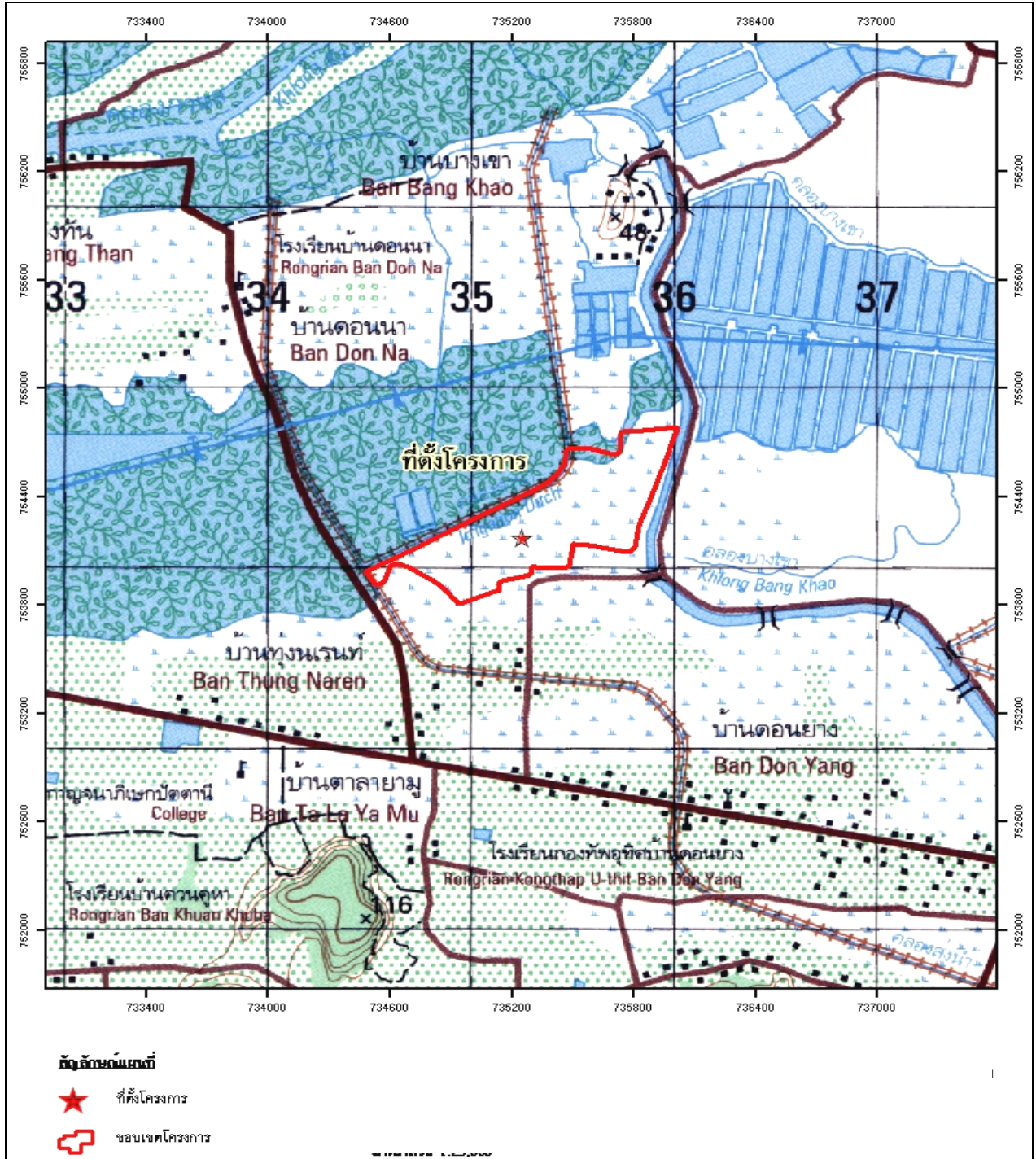
โครงการฟาร์มตัวอย่างในสมเด็จพระนางเจ้าฯ พระบรมราชินีนาถ ตั้งอยู่ที่บ้านดอนนา หมู่ที่ 4,5 ตำบลบางเขา อำเภอหนองจิก จังหวัดปัตตานี มีพื้นที่ประมาณ 600 ไร่

พิกัด E 734493 – 736030 N 753479 – 754428 ลำดับชุดที่ L7018 ระวังแผนที่ 5222 IV

แผนที่แสดงขอบเขต

โครงการฟาร์มตัวอย่างในสมเด็จพระนางเจ้าสิริกิติ์ พระบรมราชินีนาถ บ้านดอนนา

หมู่ที่ 4,5 ตำบลบางเขมา อำเภอนองจิก จังหวัดปัตตานี



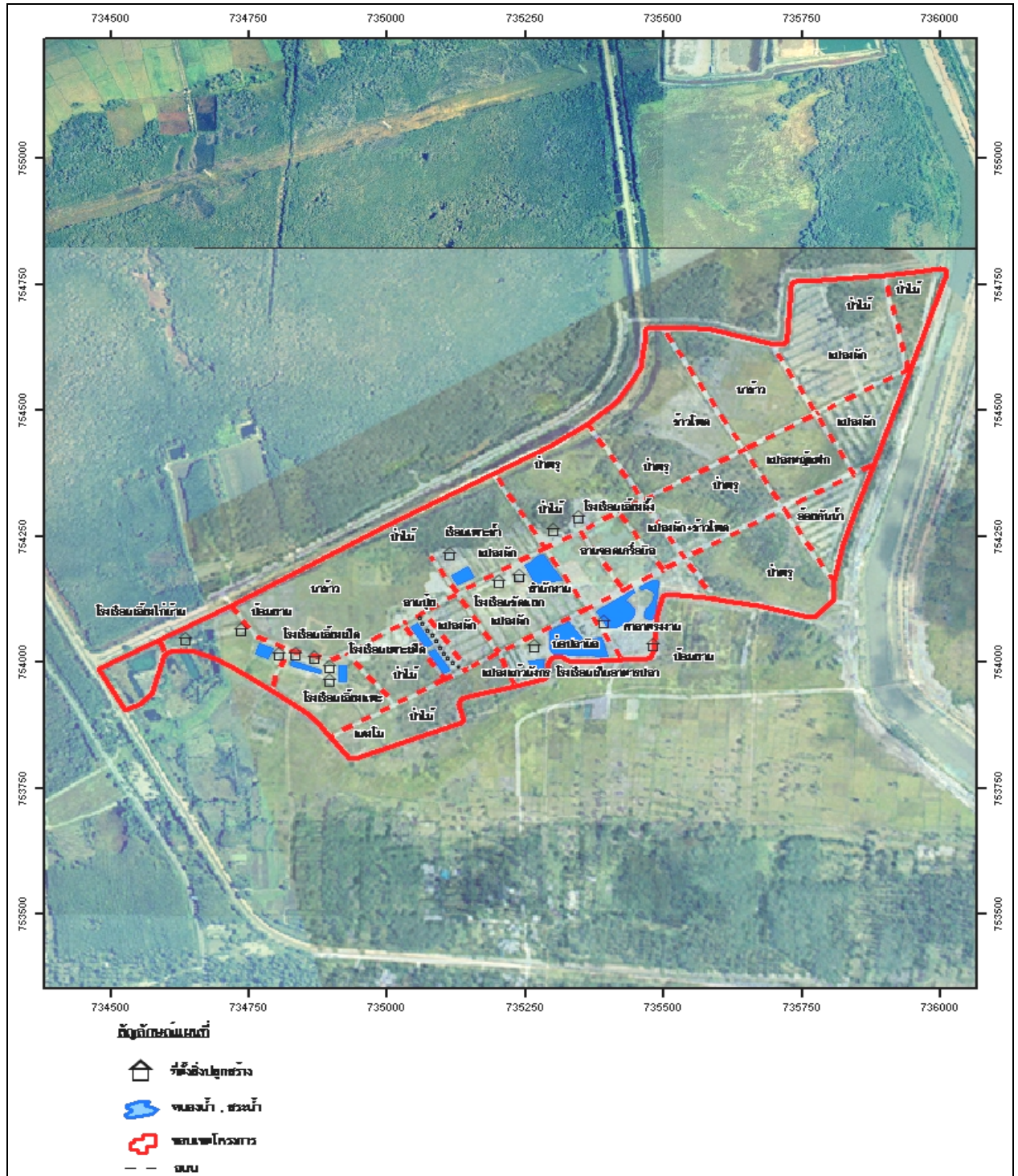
ที่มา : สถานีพัฒนาที่ดินปัตตานี สำนักงานพัฒนาที่ดินเขต 12

สถานะข้อมูล : ไฟล์ดิจิทัล (shp.)

แผนที่แสดงขอบเขตและผังการใช้ที่ดิน

โครงการฟาร์มตัวอย่างในสมเด็จพระนางเจ้าสิริกิติ์ พระบรมราชินีนาถ บ้านดอนนา

หมู่ที่ 4,5 ตำบลบางเขา อำเภอนองจิก จังหวัดปัตตานี



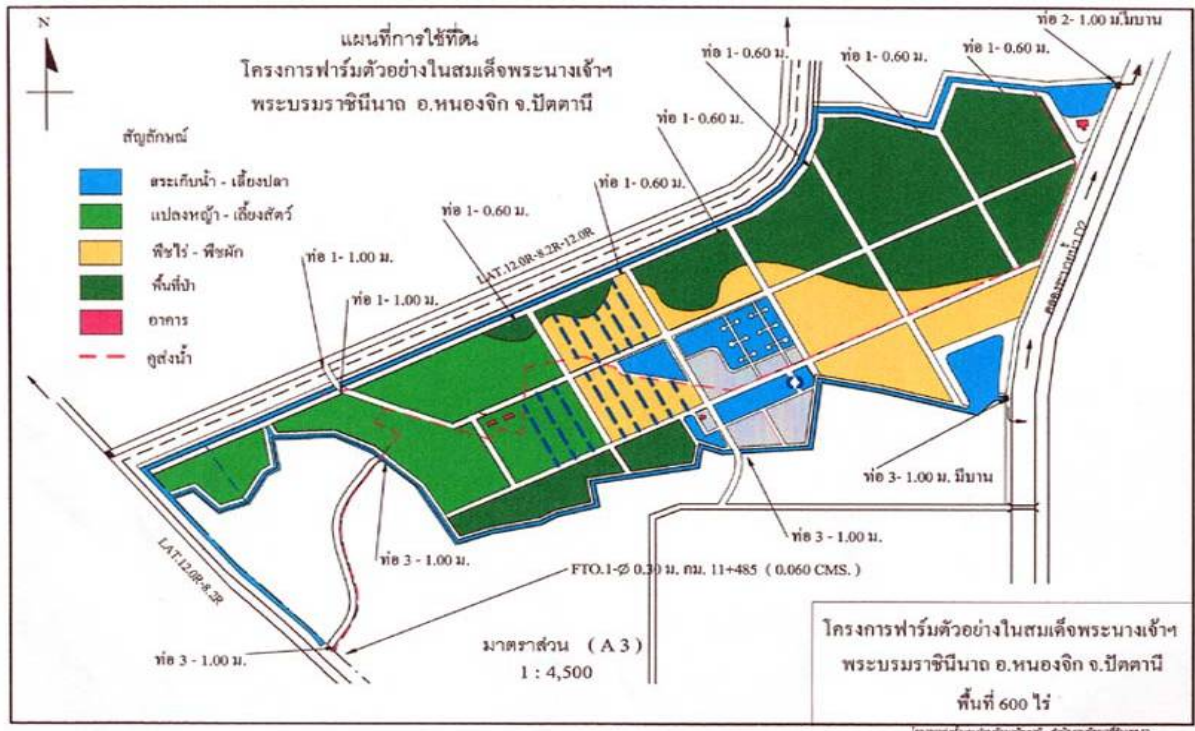
ที่มา : สถานีพัฒนาที่ดินปัตตานี สำนักงานพัฒนาที่ดินเขต 12

สถานะข้อมูล : ไฟล์ดิจิทัล (shp.)

ผังการใช้ที่ดิน

12-004 : ฟาร์มดอนนา

โครงการฟาร์มตัวอย่างในสมเด็จพระนางเจ้าสิริกิติ์ พระบรมราชินีนาถ บ้านดอนนา หมู่ที่ 4,5 ตำบลบางเขมา อำเภอนองจิก จังหวัดปัตตานี



ที่มา : สถานีพัฒนาที่ดินปัตตานี สำนักงานพัฒนาที่ดินเขต 12

สถานะข้อมูล : ไฟล์ดิจิทัล (shp.)

กิจกรรมที่มีการดำเนินงานโดยกรมพัฒนาที่ดิน

หน่วยงานรับผิดชอบ : สถานีพัฒนาที่ดินปัตตานี

งานด้านการพัฒนาที่ดิน : เพื่อเป็นแหล่งเรียนรู้ทางการเกษตร และการอนุรักษ์พัฒนาธรรมชาติ

- งานโครงสร้างพื้นฐาน

- งานจัดทำโครงสร้างพื้นฐาน เริ่มดำเนินการโดยต้นเอาไม้พุ่มออก ไถเตรียมดิน ทำถนน ทางระบายน้ำ ก่อสร้างอาคารที่จำเป็น

- งานด้านการปรับปรุงคุณภาพดิน

- ปรับปรุงดิน แก้ปัญหาดินเปรี้ยวโดยใส่หินปูนบดอัตรา 1 ตัน / ไร่ บริเวณพื้นที่เพาะปลูกพร้อมทั้งหว่านพืชปุ๋ยสด

- ผลิตปุ๋ยหมัก ปุ๋ยอินทรีย์น้ำใช้อย่างต่อเนื่องเพื่อลดต้นทุนการผลิตและเพื่อบำรุงดินให้สามารถใช้ประโยชน์ได้อย่างยั่งยืน