

# โครงการฟาร์มตัวอย่างตามพระราชดำริ

## บ้านป่าตาเขียว

บ้านท่าข้าม หมู่ที่ 1 บ้านสอยหมาก หมู่ที่ 2 ตำบลท่าข้าม และบ้านพรุนอก  
หมู่ที่ 4, หมู่ที่ 7 ตำบลบ้านกลาง อำเภอปะนาเระ จังหวัดปัตตานี



## พระราชดำริ

สมเด็จพระนางเจ้าสิริกิติ์ พระบรมราชินีนาถ พร้อมด้วยสมเด็จพระบรมโอรสาธิราช สยามมกุฎราชกุมาร เสด็จไปปฏิบัติพระราชกรณียกิจ ที่วัดสำเภงาเขย ตำบลท่าข้าม อำเภอปะนาเระ จังหวัดปัตตานี เมื่อวันที่ 1 ตุลาคม พ.ศ. 2546 ได้มีพระราชดำริว่า “...ก็คิดว่าที่ดินมีความพร้อมจะได้ทำเป็น ฟาร์มตัวอย่าง ซึ่งจะเป็นสถานที่จ้างงาน และแนะแนวทางในการประกอบอาชีพให้กับราษฎร...”

## ความเป็นมาของโครงการ

สมเด็จพระนางเจ้าสิริกิติ์ พระบรมราชินีนาถ พร้อมด้วยสมเด็จพระบรมโอรสาธิราช สยามมกุฎราชกุมาร เสด็จไปปฏิบัติพระราชกรณียกิจ ที่วัดสำเภงาเขย ตำบลท่าข้าม อำเภอปะนาเระ จังหวัดปัตตานี เมื่อวันที่ 1 ตุลาคม พ.ศ. 2546 ทรงโปรดเกล้าให้สมเด็จพระบรมโอรสาธิราช สยามมกุฎราชกุมาร เสด็จไปยังพื้นที่สาธารณะประโยชน์ “ป่าตาเขี้ยว” เพื่อทอดพระเนตรสภาพภูมิประเทศ สภาพดินและสภาพแหล่งน้ำ เพื่อทรงนำมาประกอบการพิจารณาการดำเนินการโครงการฟาร์มตัวอย่าง

## วัตถุประสงค์ของโครงการ

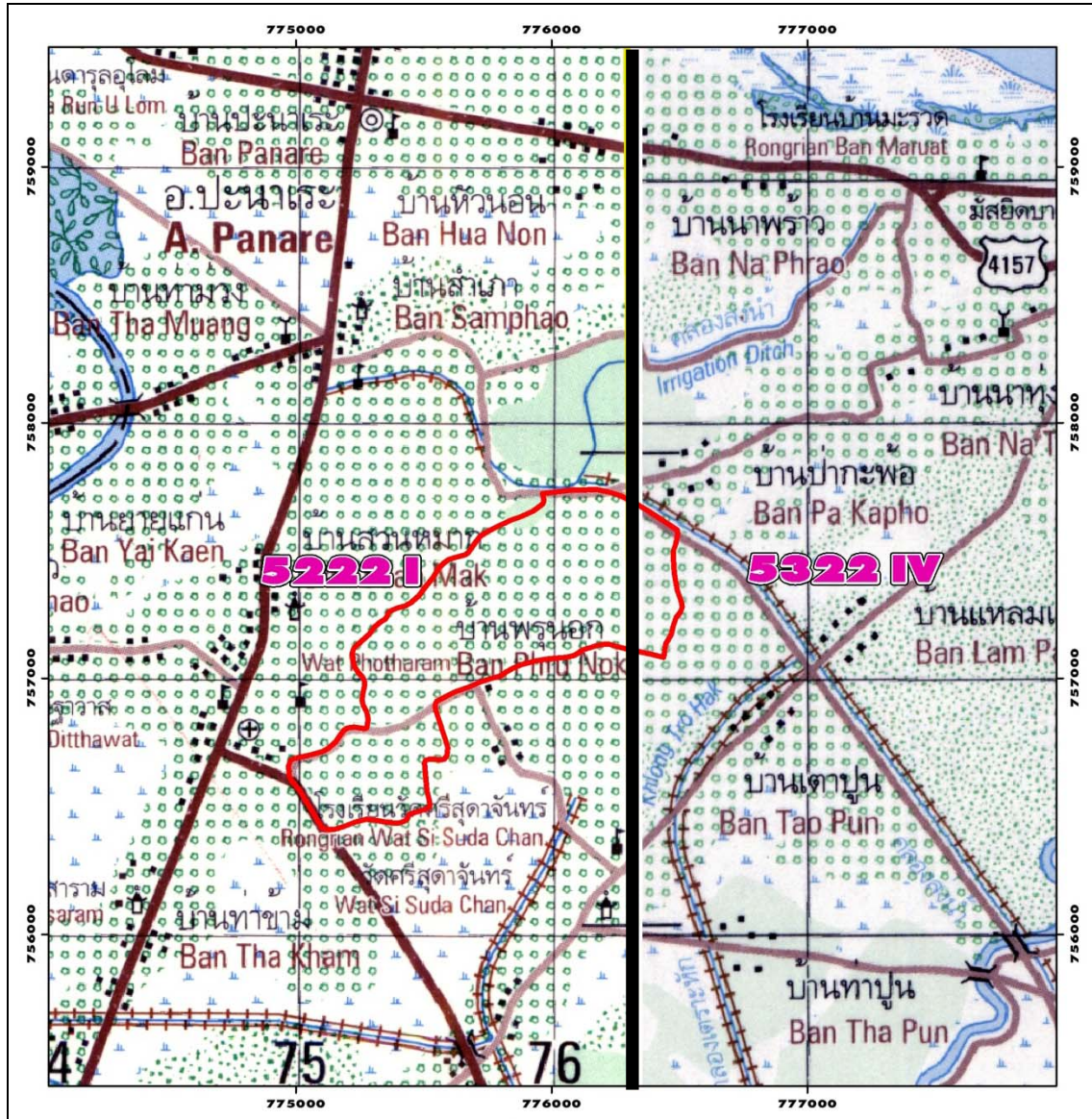
1. เพื่อให้มีการจ้างงานในพื้นที่ ให้ราษฎรมีงานทำ มีรายได้
2. เพื่อให้มีอาหารปลอดภัยไว้บริโภค
3. เพื่อช่วยเหลือราษฎรให้มีความปลอดภัยในการประกอบอาชีพไม่ต้องเดินทางไปทำงานในที่ไกล ๆ
4. เพื่อเป็นแหล่งเรียนรู้ด้านเกษตรกรรมและเป็นสถานที่ท่องเที่ยว

## ที่ตั้งพื้นที่โครงการ

โครงการฯ ตั้งอยู่ที่ บ้านท่าข้าม หมู่ที่ 1 บ้านสวนหมาก หมู่ที่ 2 ตำบลท่าข้าม และบ้านพรุนอก หมู่ที่ 4, หมู่ที่ 7 ตำบลบ้านกลาง อำเภอปะนาเระ จังหวัดปัตตานี พื้นที่ทั้งหมด 501 ไร่ 1 งาน 95 ตารางวา อยู่ระหว่างพิกัด E 774876 – 776577 N 756286 – 757818

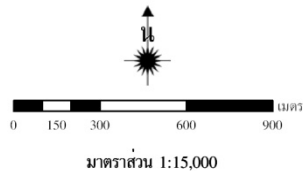
แผนที่แสดงขอบเขตโครงการฟาร์มตัวอย่างตามพระราชดำริ บ้านป่าตาเขียว

บ้านท่าข้าม หมู่ที่ 1 บ้านสวนหมาก หมู่ที่ 2 ตำบลท่าข้าม และบ้านพรุนอก หมู่ที่ 4, หมู่ที่ 7 ตำบลบ้านกลาง อำเภอบ้านนาเร จังหวัดปัตตานี



สัญลักษณ์แผนที่

-  ขอบเขตโครงการ
-  5222 I 5322 IV ระบายแผนที่

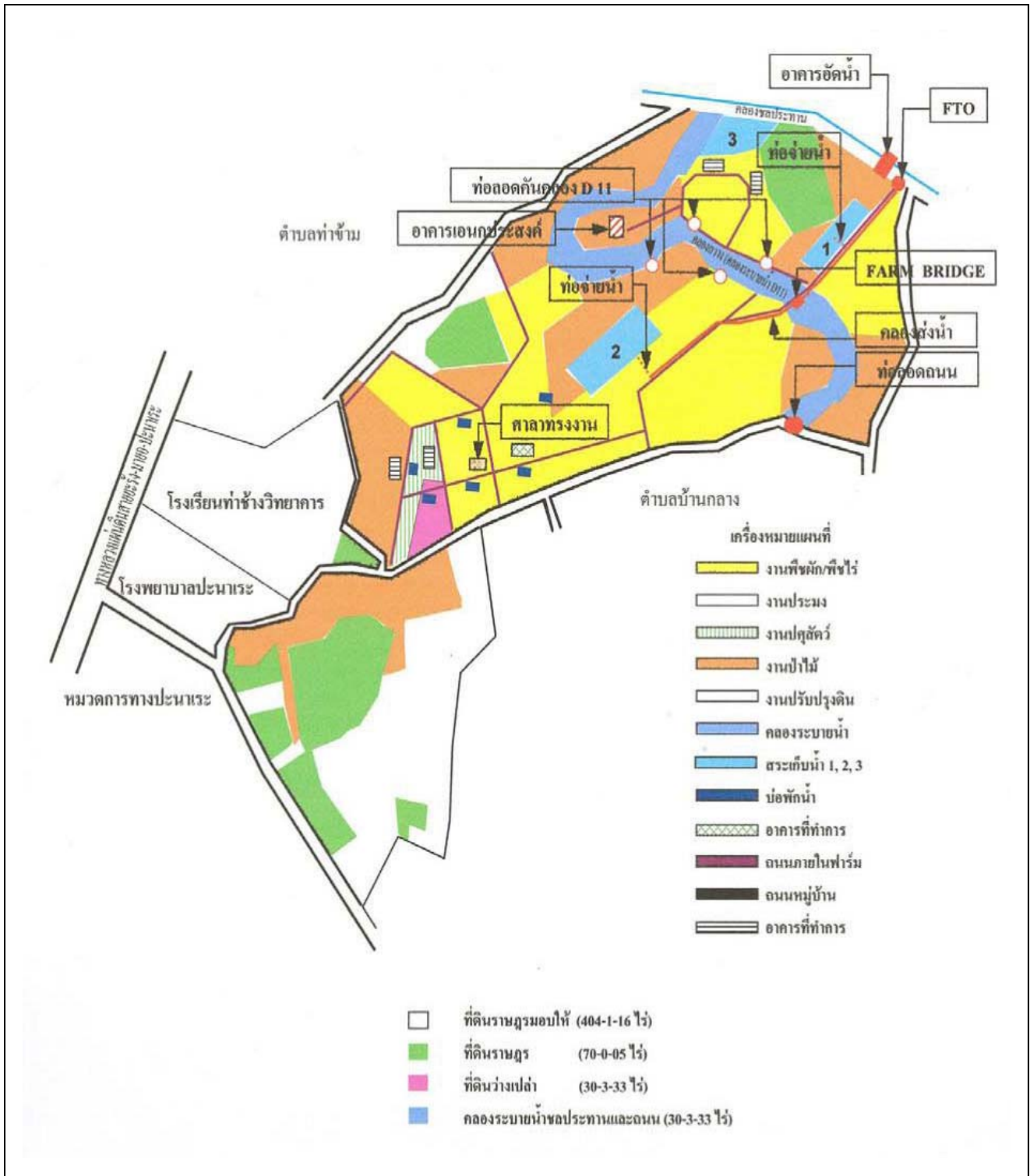


ที่มา : สถานีพัฒนาที่ดินปัตตานี สำนักงานพัฒนาที่ดินเขต 12

สถานะข้อมูล : ไฟล์ดิจิทัล (shp.)

12-002 : ฟาร์มบ้านป่าตาเขียว

### กิจกรรมที่มีการดำเนินงานในพื้นที่โครงการ



ที่มา : สถานีพัฒนาที่ดินปัตตานี สำนักงานพัฒนาที่ดินเขต 12

สถานะข้อมูล : ไฟล์ดิจิทัล (shp.)

12-002 : ฟาร์มบ้านป่าตาเขียว

## กิจกรรมที่มีการดำเนินงานโดยกรมพัฒนาที่ดิน

หน่วยงานรับผิดชอบ : สถานีพัฒนาที่ดินปัตตานี สำนักงานพัฒนาที่ดินเขต 12

กิจกรรมดำเนินงาน

1. ส่งเสริม/สาธิตการใช้ปุ๋ยพืชสดในการปรับปรุงบำรุงดิน
2. ส่งเสริม/สาธิตการทำและการใช้ปุ๋ยหมัก/ปุ๋ยอินทรีย์น้ำ
3. ส่งเสริมการปลูกหญ้าแฝกเพื่ออนุรักษ์ดินและน้ำ

