

# โครงการสวนป่าเฉลิมพระเกียรติ สมเด็จพระนางเจ้าฯ พระบรมราชินีนาถ

ตำบลตะนาวศรี อำเภอสวนผึ้ง จังหวัดราชบุรี



## พระราชดำริ

สมเด็จพระนางเจ้าสิริกิติ์ พระบรมราชินีนาถ ทรงมีพระราชดำริไว้เมื่อปี 2520 ที่จะให้มีป่าไม้หลายแห่งที่อุดมสมบูรณ์ตามสภาพและประเภทของป่าไม้ที่เคยเป็น และเป็นแบบอย่างของการพัฒนาฟื้นฟูสภาพป่า และอนุรักษ์พันธุ์สัตว์ป่าให้คงอยู่คู่แผ่นดินสืบไป รวมทั้ง “ขอให้สร้างป่าโดยมีคนอาศัยอยู่ด้วย โดยไม่ทำลายป่า คือ ต้องช่วยเขาเหล่านั้นจริงๆ ให้มีความเป็นอยู่ที่ดีพอสมควร เช่น มีที่ดินทำกิน มีน้ำ ให้การศึกษา ส่งเสริมงานศิลปาชีพต่างๆ ให้มีรายได้เพิ่มขึ้น เมื่อเขาอยู่ได้แล้วเขาจะได้ช่วยดูแลป่า” ดังนั้น หน่วยงานที่เกี่ยวข้องจึงได้พร้อมใจกันดำเนินโครงการดังกล่าวเพื่อถวายแด่สมเด็จพระนางเจ้าสิริกิติ์ พระบรมราชินีนาถ

## ความเป็นมาของโครงการ

โครงการสวนป่าเฉลิมพระเกียรติสมเด็จพระนางเจ้าสิริกิติ์ พระบรมราชินีนาถ จังหวัดราชบุรี จัดสร้างขึ้นด้วยความจงรักภักดีของพลกนิกรร่วมกับมูลนิธิศิลาปาชีพในสมเด็จพระนางเจ้าฯ พระบรมราชินีนาถ กระทรวงเกษตรและสหกรณ์ กองทัพบก จังหวัดราชบุรี และคณะกรรมการพิเศษเพื่อประสานงานโครงการอันเนื่องมาจากพระราชดำริ (กปร.) เพื่อถวายแด่สมเด็จพระนางเจ้าสิริกิติ์ พระบรมราชินีนาถ ในวโรกาสที่ทรงเจริญพระชนมพรรษาครบ 5 รอบ ในปี พ.ศ. 2535 โดยมีท่านผู้หญิสูงสุประภาดา เกษมสันต์ อดีตราชเลขาณุกการ ในพระองค์สมเด็จพระบรมราชินีนาถ เป็นประธานการดำเนินการ โครงการสวนป่าเฉลิมพระเกียรติฯ จัดสร้างขึ้นเพื่อสืบสานพระราชปณิธานในสมเด็จพระนางเจ้าสิริกิติ์ พระบรมราชินีนาถ ที่ได้ทรงมีพระราชปณิธานมานานกว่า 20 แล้ว ที่จะฟื้นฟูพื้นที่ป่าเสื่อมโทรมสักแห่งหนึ่ง สำหรับเป็นที่รวบรวมพรรณไม้ป่าของไทย ที่เป็นไม้ในถิ่นธรรมชาติดั้งเดิม ในท้องถื่นต่าง ๆ ไว้ในแหล่งเดียวกันให้ได้มากที่สุดเท่าที่จะหาได้เพื่อให้เยาวชน และประชาชนทั่วไปได้ใช้เป็นแหล่งศึกษาพรรณไม้ป่าของเมืองไทยในอนาคต อีกทั้งเป็นแหล่งขยายพันธุ์เพื่อมิให้พรรณไม้ป่าไทยต้องสูญพันธุ์ และฟื้นฟู รักษาสภาพป่าเดิมที่ยังเหลืออยู่ในภาคตะวันตกให้คงอยู่คู่แผ่นดินสืบไป

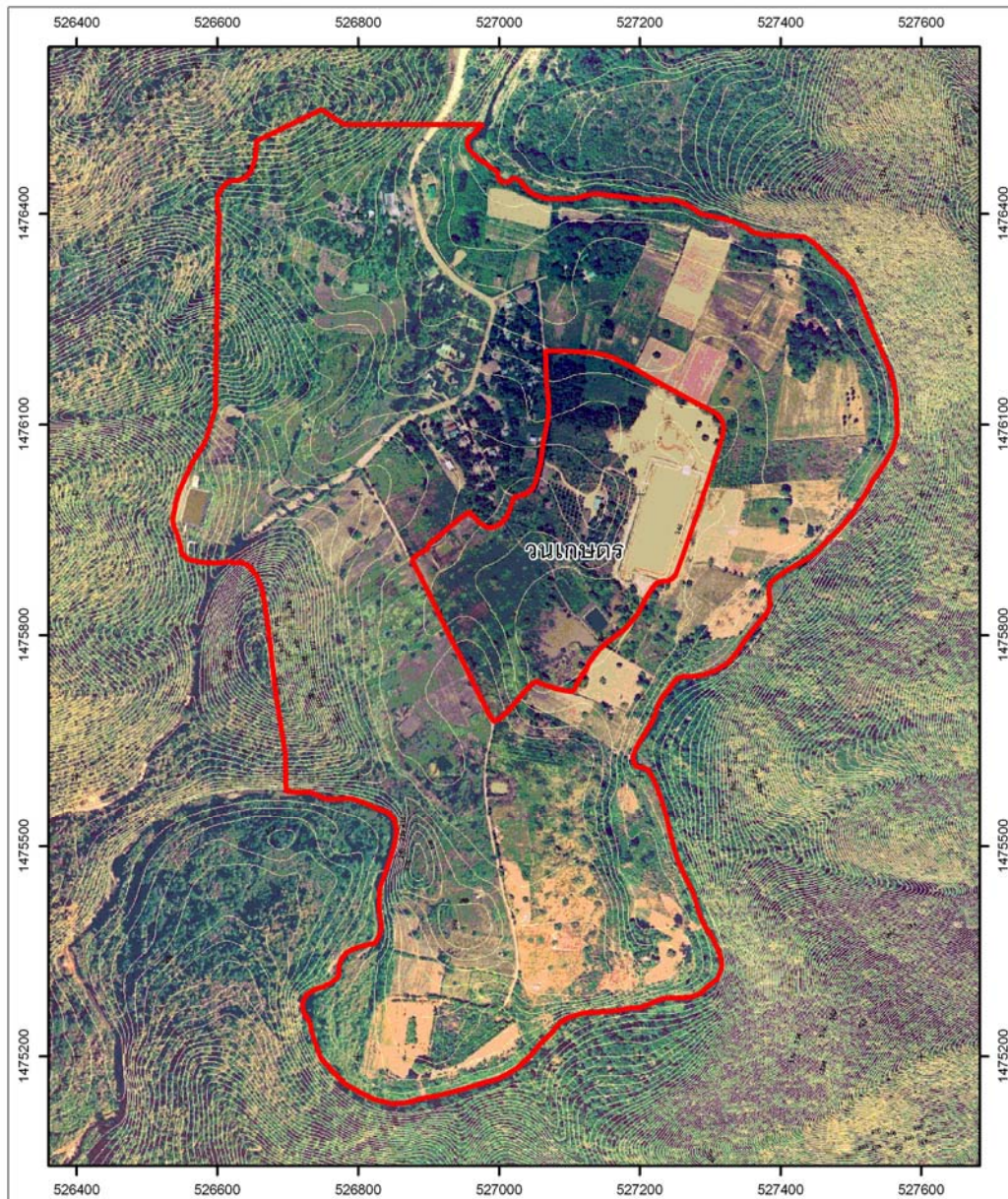
## วัตถุประสงค์ของโครงการ

2. สร้างป่า โดยมีคนอยู่อาศัยด้วย ไม่ทำลายป่า ช่วยพวกเขาให้มีความเป็นอยู่ที่ดีพอสมควร
3. เป็นแหล่งรวบรวมพรรณไม้ที่หายากของป่าชนิดต่างๆ
4. เพื่อฟื้นฟูสภาพป่าซึ่งถูกบุกรุกทำลายจนมีสภาพเสื่อมโทรม ให้กลับคืนสู่สภาพป่าที่สมบูรณ์ในระบบของธรรมชาติ ให้เป็นแหล่งต้นน้ำลำธารตลอดไป
5. เพื่อเป็นแหล่งให้การศึกษา และให้ความรู้เชิงวิชาการ ในเรื่องของระบบนิเวศของป่าไม้ แก่เยาวชน นักศึกษา และ ประชาชนทั่วไป

## ที่ตั้งพื้นที่โครงการ

โครงการฯ ตั้งอยู่บ้านห้วยม่วง หมู่ที่ 3 บ้านห้วยน้ำหนัก บ้านหนองตาตั้ง บ้านพระกำ หมู่ที่ 6 ตำบลตะนาวศรี อำเภอสวนผึ้ง จังหวัดราชบุรี มีพื้นที่ 504-1-91 ไร่

แผนที่แสดงขอบเขต  
โครงการสวนป่าเฉลิมพระเกียรติสมเด็จพระนางเจ้าฯ พระบรมราชินีนาถ  
ตำบลตะนาวศรี อำเภอสวนผึ้ง จังหวัดราชบุรี



สัญลักษณ์

 ขอบเขตโครงการ

ที่มา : สถานีพัฒนาที่ดินราชบุรี และสำนักงานพัฒนาที่ดินเขต 10

สถานะข้อมูล : ไฟล์ดิจิทัล (shp.)

## กิจกรรมที่มีการดำเนินงานโดยกรมพัฒนาที่ดิน

หน่วยงานรับผิดชอบ : สถานีพัฒนาที่ดินราชบุรี และสำนักงานพัฒนาที่ดินเขต 10

- กิจกรรมดำเนินงาน :
- 1) สาธิตการปลูกพืชปุ๋ยสด
  - 2) สาธิตการผลิตปุ๋ยหมัก
  - 3) สาธิตการผลิตปุ๋ยอินทรีย์น้ำ
  - 4) จัดทำสวนสมุนไพร
  - 5) ก่อสร้างและซ่อมแซมทางลำเลียง
  - 6) การก่อสร้างบ่อตกตะกอน และชุดลอกบ่อตกตะกอน ฯลฯ