

โครงการฟาร์มตัวอย่างตามพระราชดำริ บ้านบ่อหวี

ตำบลตะนาวศรี อำเภอสวนผึ้ง จังหวัดราชบุรี



พระราชดำริ

ความเป็นมาของโครงการ

สมเด็จพระนางเจ้าสิริกิติ์ พระบรมราชินีนาถ ทรงมีพระราชดำริที่จะให้พื้นที่บริเวณบ้านบ่อหวี ตำบลตะนาวศรี อำเภอสวนผึ้ง จังหวัดราชบุรี ซึ่งเป็นพื้นที่ชายแดนมีแนวติดต่อระหว่างประเทศไทยและประเทศสาธารณรัฐประชาธิปไตยประชาชนเมียนมาร์ เป็นพื้นที่ที่จะให้ราษฎรมีความเป็นอยู่อย่างสงบและร่มเย็น นายสหัส บุญญาภิวัฒน์ ผู้ช่วยเลขาธิการพระราชวัง ในสมเด็จพระนางเจ้าสิริกิติ์ พระบรมราชินีนาถ ได้สนองพระราชดำริ เชิญส่วนราชการสำนักพระราชวัง กรมวิชาการเกษตร กรมส่งเสริมการเกษตร กรมชลประทาน กรมพัฒนาที่ดิน กรมประมง กรมปศุสัตว์ กรมป่าไม้ และผู้แทนทหารในพื้นที่ ประชุมครั้งแรก เมื่อวันที่ 2 กรกฎาคม 2545 ค่ายทหารบ้านบ่อหวี

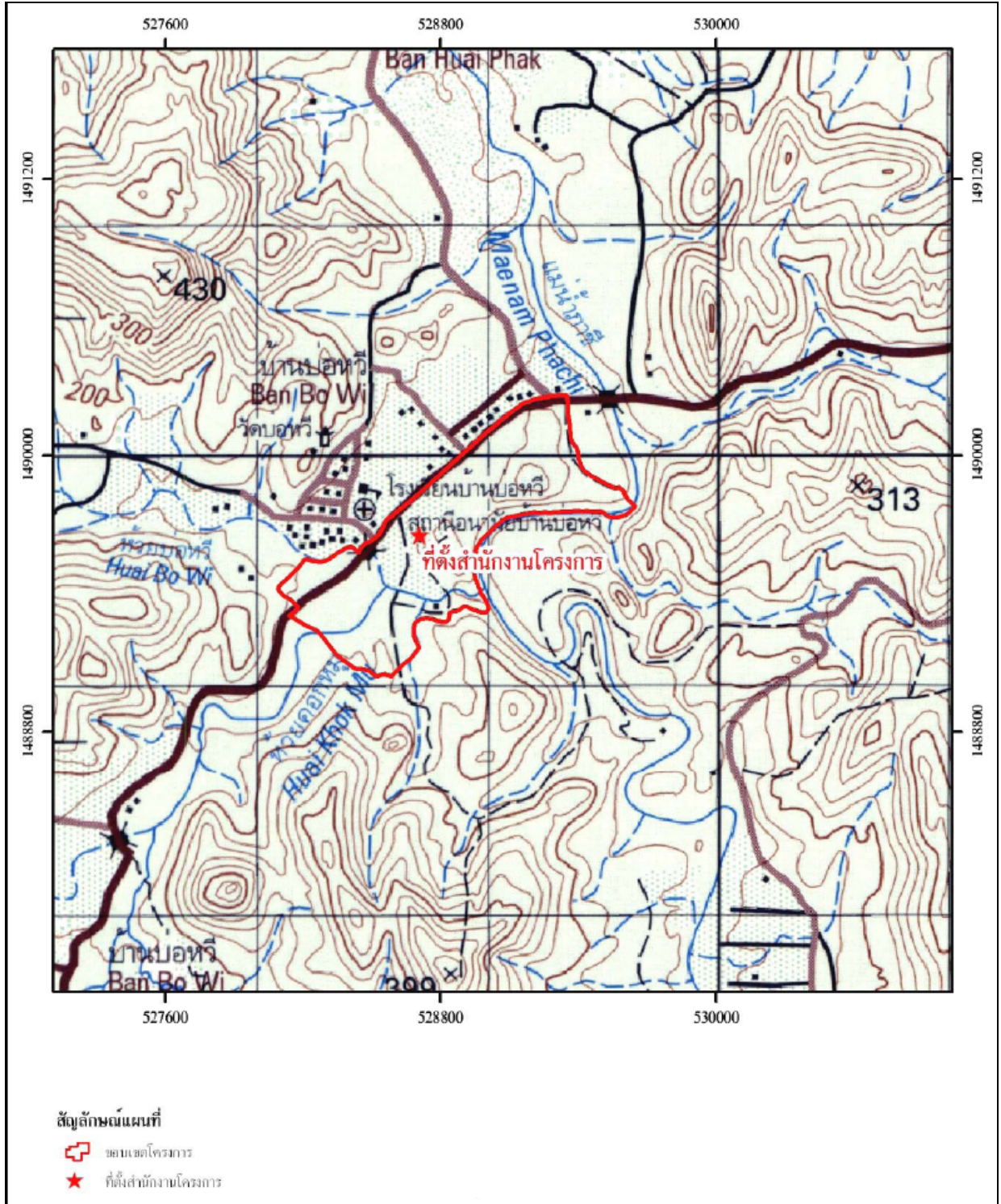
วัตถุประสงค์ของโครงการ

1. เป็นแหล่งจ้างแรงงาน เพื่อให้ราษฎรมีรายได้จากการรับจ้าง และฝึกอาชีพภายในฟาร์มให้สามารถนำไปประกอบอาชีพได้
2. เป็นแหล่งผลิตอาหาร เพื่อให้ขยายไปสู่การค้า ให้กับประชาชนในพื้นที่ทั่วไป โดยไม่เน้นผลกำไร
3. เป็นแหล่งให้ความรู้แก่ประชาชนที่เข้ามาทำงาน เพื่อสร้างกระบวนการเรียนรู้จากการที่ได้ปฏิบัติจริงในฟาร์ม
4. เป็นแหล่งท่องเที่ยวเชิงวิชาการสำหรับผู้ที่สนใจเข้าชมในโอกาสต่อไป

ที่ตั้งพื้นที่โครงการ

โครงการฯ ตั้งอยู่บ้านบ่อหวี หมู่ 4 ตำบลตะนาวศรี อำเภอสวนผึ้ง จังหวัดราชบุรี มีพื้นที่ 309 ไร่

แผนที่แสดงขอบเขต
โครงการฟาร์มตัวอย่างตามพระราชดำริ บ้านบ่อหวี
ตำบลตะนาวศรี อำเภอสวนผึ้ง จังหวัดราชบุรี

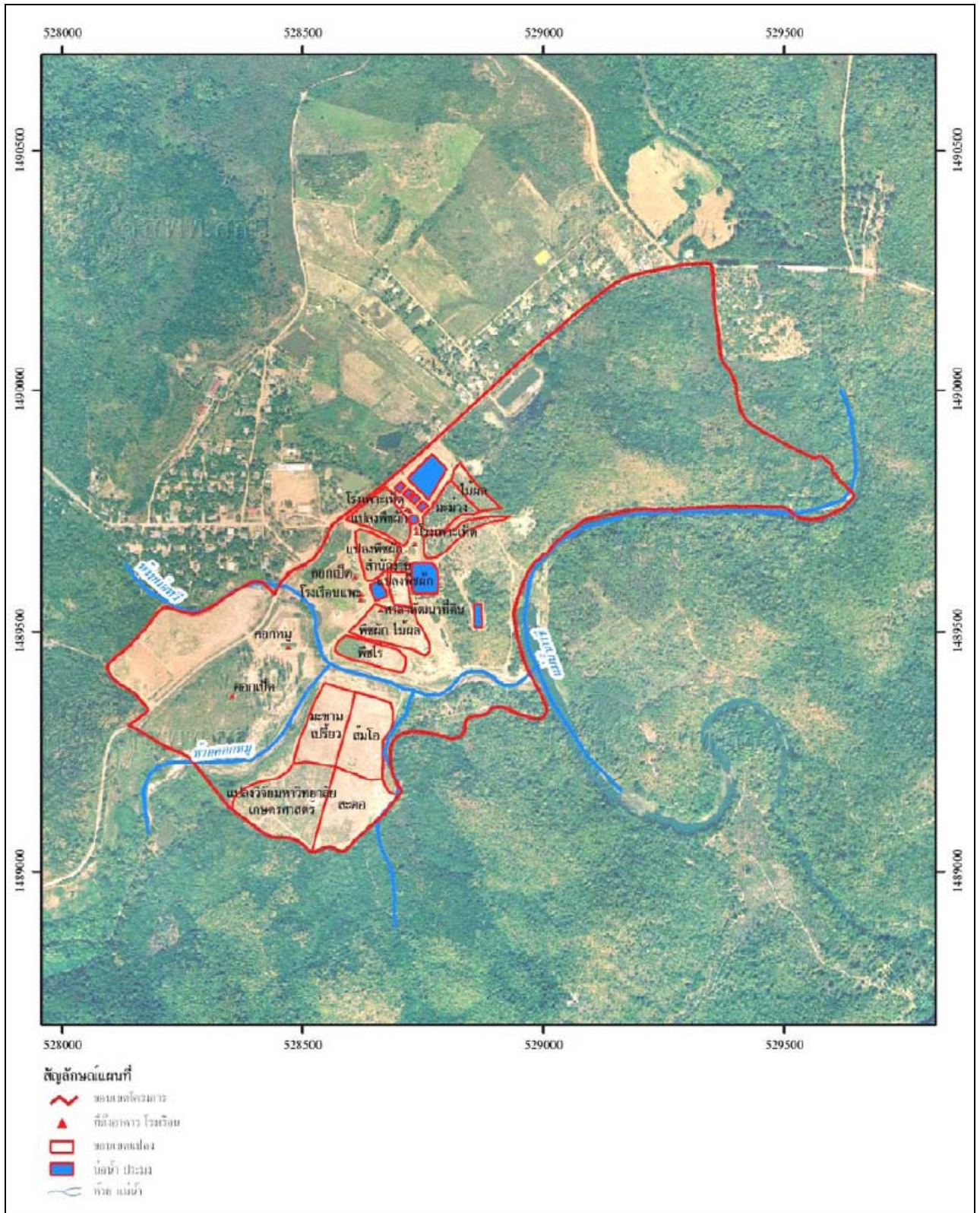


ที่มา : สถานีพัฒนาที่ดินราชบุรี และสำนักงานพัฒนาที่ดินเขต 10

สถานะข้อมูล : ไฟล์ดิจิทัล (shp.)

10-002 : ฟาร์มบ้านบ่อหวี

กิจกรรมที่มีการดำเนินงานในพื้นที่โครงการ



ที่มา : สถานีพัฒนาที่ดินราชบุรี และสำนักงานพัฒนาที่ดินเขต 10

สถานะข้อมูล : ไฟล์ดิจิทัล (shp.)

10-002 : ฟาร์มบ้านป่องหวี

กิจกรรมที่มีการดำเนินงานโดยกรมพัฒนาที่ดิน

หน่วยงานรับผิดชอบ : สถานีพัฒนาที่ดินราชบุรี และสำนักงานพัฒนาที่ดินเขต 10

- กิจกรรมดำเนินงาน :
- 1) ปลูกหญ้าแฝกเพื่ออนุรักษ์ดินและน้ำ
 - 2) สาธิตการผลิตปุ๋ยอินทรีย์น้ำ
 - 3) ปลูกพืชปุ๋ยสด เพื่อปรับปรุงบำรุงดิน
 - 4) สร้างศาลาศูนย์เรียนรู้งานพัฒนาที่ดิน (ชั่วคราว)
 - 5) สร้างคูรับน้ำรอบเขา เพื่ออนุรักษ์ดินและน้ำ