

โครงการพัฒนาลุ่มน้ำพัฒนาคุณภาพชีวิต ในพื้นที่ต้นน้ำหนาว

อำเภอน้ำหนาว จังหวัดเพชรบูรณ์



พระราชดำริ

ศูนย์ศึกษาการพัฒนาห้วยฮ่องไคร้อันเนื่องมาจากพระราชดำริ ก่อกำเนิดจากการที่ได้รับพระราชดำริ เมื่อวันที่ 11 ธันวาคม พ.ศ. 2525 มีพระราชประสงค์ที่จะให้เป็นศูนย์กลางในการศึกษา ทดลอง ที่เหมาะสมกับพื้นที่ภาคเหนือ และเผยแพร่แก่ราษฎรให้สามารถนำไปปฏิบัติได้ด้วยตัวเองต่อไป โดยทำการศึกษาพัฒนาป่าไม้ 3 อย่าง ประโยชน์ 4 อย่าง คือ ใช้สอย ไม้ผล ไม้เชื้อเพลิง ซึ่งจะอำนวยประโยชน์ในการอนุรักษ์ดินและน้ำ ตลอดจนคงความชุ่มชื้นเอาไว้เป็นประโยชน์อย่าง 4 และ พื้นที่ต้นน้ำลำธารให้ได้ผลอย่างสมบูรณ์เป็นหลัก โดยต้นทางเป็นการศึกษาสภาพพื้นที่ป่าไม้ต้นน้ำลำธารและ ปลายทางเป็นการศึกษาด้านการประมงตามอ่างเก็บน้ำต่างๆ ผสมกับการศึกษาด้านการเกษตรกรรม ด้านปศุสัตว์และโคนม และด้านเกษตรอุตสาหกรรม

เพื่อให้เป็นศูนย์ที่สมบูรณ์แบบ ก่อให้เกิดประโยชน์ต่อราษฎรที่จะเข้ามาศึกษากิจกรรมต่างๆในศูนย์ฯ แล้วนำไปใช้ปฏิบัติอย่างได้ผลต่อไป ดังมีพระราชดำริว่า “...ให้ศูนย์ศึกษาการพัฒนา ทำหน้าที่เสมือนพิพิธภัณฑ์ธรรมชาติที่มีชีวิต หรืออีกนัยหนึ่งเป็น สรุปผลการพัฒนา ที่ประชาชนจะเข้าไปเรียนรู้และนำไปปฏิบัติได้...”

เนื่องในปี พ.ศ.2544 แกนนาราชฎอรอำเภอน้ำหนาวจำนวน 200 คน ไปศึกษาดูงานและเข้ารับการอบรมรูปแบบการพัฒนาของศูนย์ศึกษาการพัฒนาห้วยฮ่องไคร้อันเนื่องมาจากพระราชดำริ โดยนำแนวทางการพัฒนาที่ได้จากการศึกษาและพัฒนาตามแนวพระราชดำริเป็นแนวทางในการประยุกต์ใช้เพื่อการดำเนินงานพัฒนาพื้นที่ต้นน้ำอำเภอน้ำหนาว

ความเป็นมาของโครงการ

ในพื้นที่อำเภอน้ำหนาวนั้นเป็นพื้นที่ป่าสงวนแห่งชาติและพื้นที่อุทยานแห่งชาติน้ำหนาว และยังถูกกำหนดให้พื้นที่ส่วนใหญ่เป็นพื้นที่คุณภาพลุ่มน้ำที่สำคัญในชั้น 1A นั้นมีความสำคัญยิ่ง เพราะโดยข้อเท็จจริงในเขตป่าสงวนแห่งชาติน้ำหนาวแห่งนี้ ได้มีการจัดตั้งบ้านเรือนและมีการทำกิน บุกรุก ทำลายป่าเป็นจำนวนมาก และเกิดขึ้นอย่างต่อเนื่อง มีการใช้ประโยชน์ที่ดินอย่างไม่ถูกวิธีบนพื้นที่ลาดชันภูเขาสูงมาเป็นระยะเวลานาน จนส่งผลกระทบต่อคุณภาพลุ่มน้ำ และรูปแบบการเพาะปลูกพืชของราษฎรก็มุ่งปลูกพืชพาณิชย์เป็นหลัก เช่น ข้าวโพด ชิง ซึ่งเป็นรูปแบบที่มุ่งเน้นให้เกิดความเสียหายต่อลุ่มน้ำและสภาพแวดล้อมมากขึ้นด้วย การใช้สารเคมี ปุ๋ยอินทรีย์ เป็นจำนวนมาก สภาพปัญหาที่ปรากฏคือ พื้นที่ลุ่มน้ำมีสภาพเสื่อมโทรมส่งผลกระทบต่อคุณภาพลุ่มน้ำ และวิถีการผลิตของชุมชน เป็นปัจจัยเร่งของปัญหาการชะล้างพังทลายของดินและแผ่นดินถล่ม ซึ่งเกิดขึ้นทั่วๆ ไปในพื้นที่ลุ่มน้ำ อีกทั้งพื้นที่นี้ยังเป็นต้นน้ำของลำห้วยหลายสาย ได้แก่ ห้วยขอนแก่น ห้วยน้ำหนาว (ต้นน้ำป่าสัก) น้ำพอง น้ำเชิญ (ต้นน้ำชี) และ ห้วยผาลาด(ต้นน้ำเลย)

ในปี พ.ศ. 2544 แกนนาราชฎอรอำเภอน้ำหนาวจำนวน 200 คน ไปศึกษาดูงานและเข้ารับการอบรมรูปแบบการพัฒนาของศูนย์ศึกษาการพัฒนาห้วยฮ่องไคร้อันเนื่องมาจากพระราชดำริ เพื่อการเรียนรู้และนำรูปแบบความรู้เพื่อไปใช้ในการแก้ไขปัญหา และหลังจากนั้นสำนักงาน กปร. และศูนย์ศึกษาการพัฒนาห้วยฮ่องไคร้ฯ ได้เดินทางไปติดตามเยี่ยมชมสภาพพื้นที่และแนวทางการนำผลการฝึกอบรมจากศูนย์ศึกษาการพัฒนาห้วยฮ่องไคร้ฯ ไปใช้ในการพัฒนาชุมชน แกนนาราชฎอรได้ขอคำแนะนำและความช่วยเหลือเพื่อแก้ไขปัญหาพื้นที่ต้นน้ำในเขตอำเภอน้ำหนาว ด้านการบุกรุกทำลาย ทรัพยากรธรรมชาติสิ่งแวดล้อม การทำการเกษตรบนพื้นที่ต้นน้ำทั้งในระยะสั้นและระยะยาว ด้านการวางแผนและการดำเนินการแก้ไขปัญหาในรูปแบบของการทำโครงการที่สามารถดำเนินการแก้ไขปัญหาได้อย่างแท้จริงอย่างมีประสิทธิภาพ

สำนักงาน กปร. กระทรวงเกษตรและสหกรณ์จึงได้ร่วมกันสำรวจข้อมูลเบื้องต้นและได้พิจารณา แล้วเห็นว่า พื้นที่อำเภอน้ำหนาว มีสภาพปัญหาที่มีความสำคัญควรที่จะได้จัดทำโครงการดำเนินการ ในลักษณะดำเนินงานแบบเบ็ดเสร็จตามรูปแบบโครงการศูนย์ศึกษาการพัฒนาห้วยฮ่องไคร้อันเนื่องมาจากพระราชดำริ โดยนำแนวทางการพัฒนาที่ได้จากการศึกษาและพัฒนาตามแนวพระราชดำริเป็นแนวทางในการประยุกต์ใช้เพื่อการดำเนินงานพัฒนาพื้นที่ต้นน้ำอำเภอน้ำหนาว โดยมีสภาพปัญหาที่สำคัญพอสรุปได้ ดังนี้

- ประชาชนมีฐานะยากจนและมีภาวะหนี้สินสูง พื้นที่ลุ่มน้ำน้ำหนาวมีสภาพเสื่อมโทรม ส่งผลกระทบต่อคุณภาพลุ่มน้ำและวิถีการผลิตของชุมชน รวมทั้งส่งผลต่อการใช้ประโยชน์พื้นที่ลุ่มน้ำและคุณภาพชีวิต
- ขาดแหล่งน้ำเพื่อการเกษตร ทั้งขนาดเล็ก กลาง และขนาดใหญ่
- ประชาชนส่วนใหญ่ไม่มีเอกสารสิทธิ์ในที่ดินทำกิน

วัตถุประสงค์ของโครงการ

1. พัฒนาคุณภาพลุ่มน้ำพัฒนาคุณภาพชีวิตให้สัมพันธ์ และเอื้อประโยชน์ต่อกันได้อย่างยั่งยืน
2. เพื่อรักษาทรัพยากรธรรมชาติและสิ่งแวดล้อมของอำเภอน้ำหนาวได้รับการฟื้นฟู และพัฒนาจนมีสภาพที่สมบูรณ์
3. เพื่อพัฒนาการเกษตรซึ่งเป็นอาชีพหลักของราษฎร ให้ชุมชนเกิดความเข้มแข็งสามารถพึ่งตนเองได้ ทำให้คนสามารถอยู่กับป่าได้

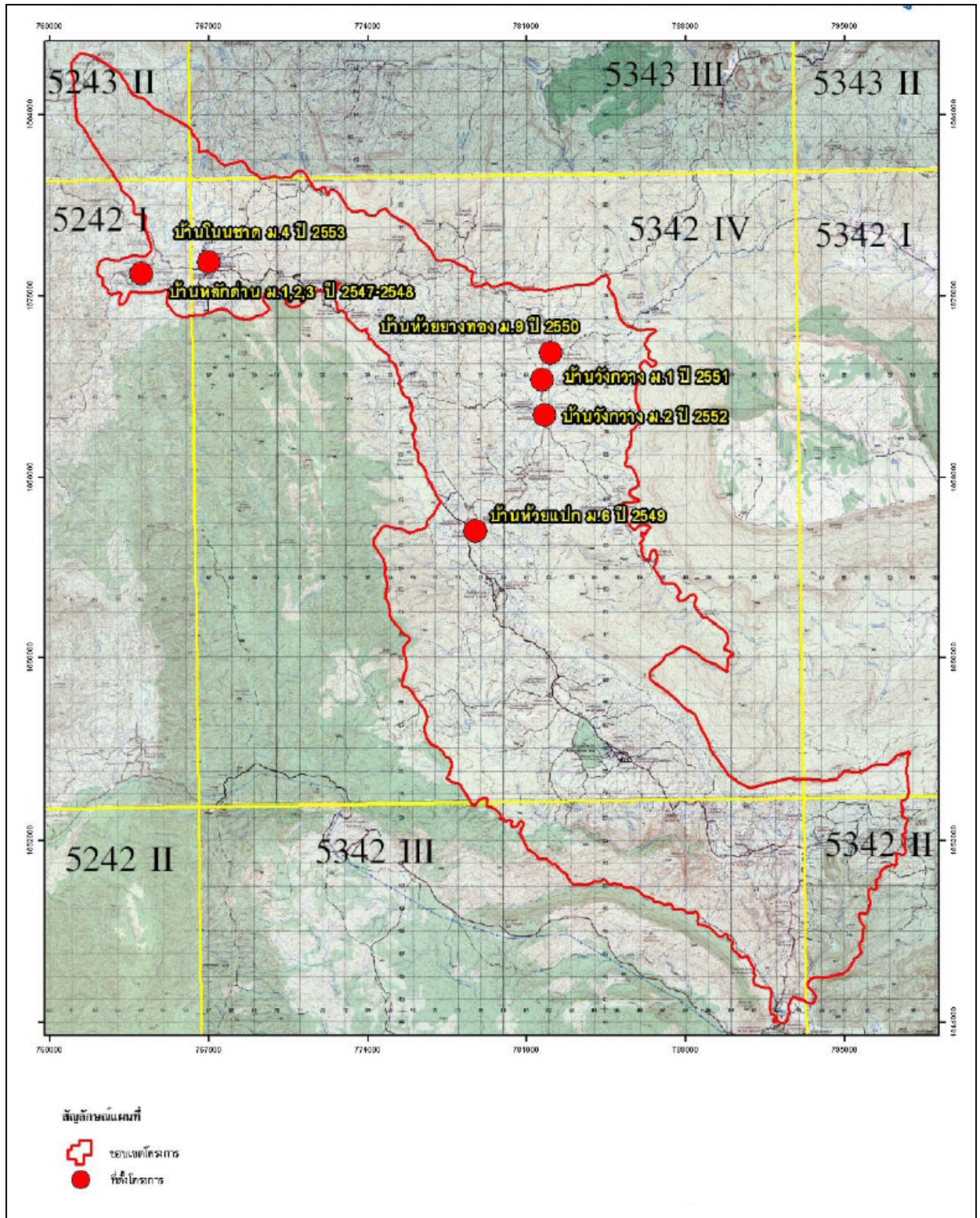
ที่ตั้งพื้นที่โครงการ

โครงการพัฒนาลุ่มน้ำพัฒนาคุณภาพชีวิตในพื้นที่ต้นน้ำน้ำหนาว ตั้งอยู่ที่ บ้านวังกวาง หมู่ 2 ตำบลวังกวาง บ้านหลักด่าน หมู่ 1, 2, 3 ตำบลหลักด่าน อำเภอน้ำหนาว จังหวัดเพชรบูรณ์ มีพื้นที่ทั้งหมดของโครงการ 280,625 ไร่

แผนที่แสดงขอบเขตโครงการพัฒนาลุ่มน้ำ พัฒนาคุณภาพชีวิตในพื้นที่ต้นน้ำน้ำหนาว

8-002 : พัฒนาคูณภาพต้นน้ำน้ำหนาว

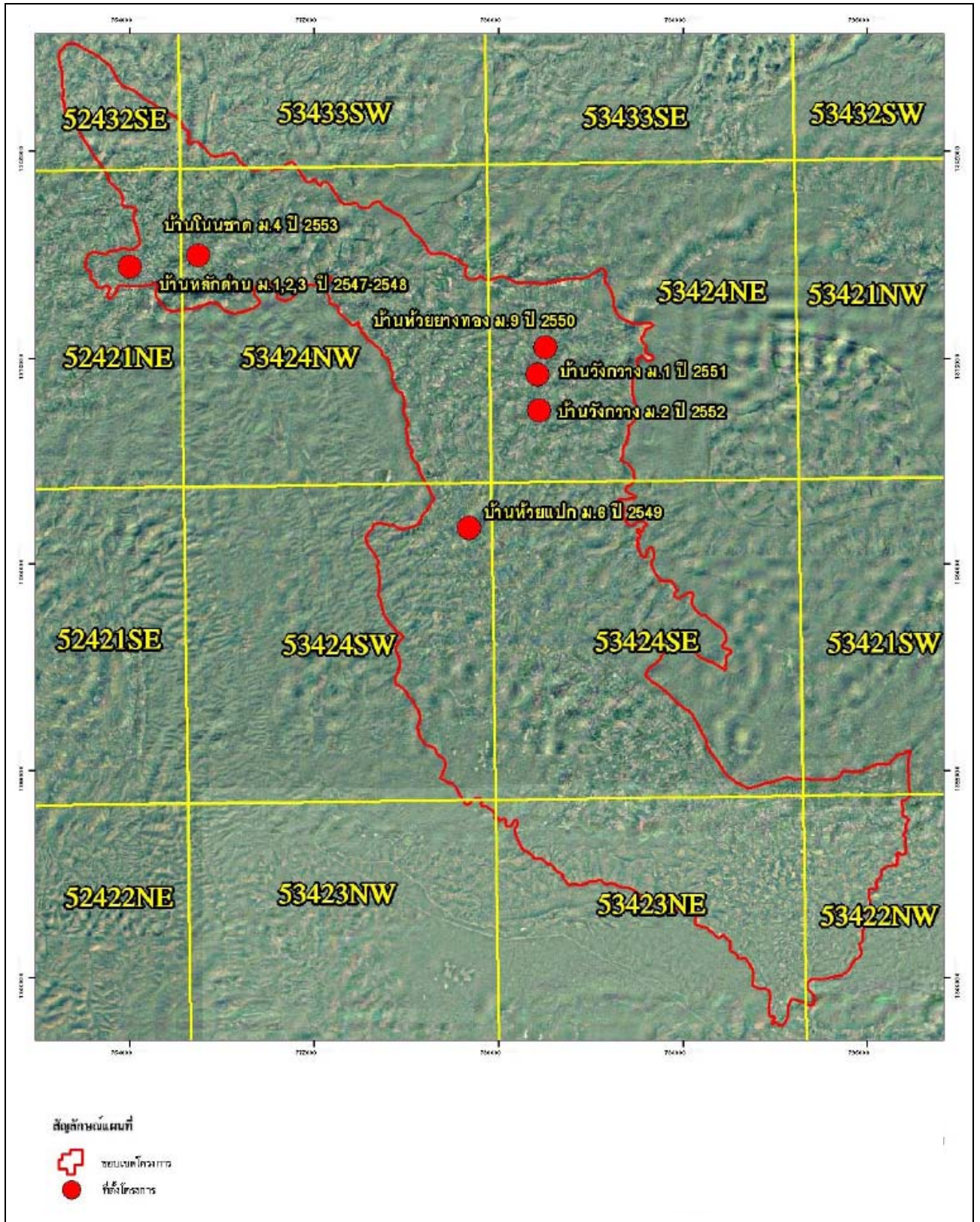
อำเภอหน้าหนาว จังหวัดเพชรบูรณ์



ที่มา : สถานีพัฒนาที่ดินเพชรบูรณ์ สำนักงานพัฒนาที่ดินเขต 8

สถานะข้อมูล : ไฟล์ดิจิทัล (shp.)

8-002 : พัฒนาคุณภาพต้นน้ำหน้าหนาว



ที่มา : สถานีพัฒนาที่ดินเพชรบูรณ์ สำนักงานพัฒนาที่ดินเขต 8

สถานะข้อมูล : ไฟล์ดิจิทัล (shp.)

8-002 : พัฒนาคุณภาพต้นน้ำน้ำหนาว

กิจกรรมที่มีการดำเนินงานโดยกรมพัฒนาที่ดิน

หน่วยงานรับผิดชอบ : สถานีพัฒนาที่ดินเพชรบูรณ์ และสำนักงานพัฒนาที่ดินเขต 8

- กิจกรรมดำเนินงาน :
- 1) สร้างทางล่ำเลียงในไร่นา
 - 2) สร้างคูรับน้ำรอบเขาโดยใช้แรงงานคน
 - 3) สร้างปอดักตะกอนดิน
 - 4) การปลูกหญ้าแฝกเพื่ออนุรักษ์ดินและน้ำ