

โครงการพัฒนาพื้นที่ลุ่มน้ำแม่อาว อันเนื่องมาจากพระราชดำริ

จังหวัดลำพูน



พระราชดำริ

เมื่อวันที่ 11 มีนาคม 2535 พระบาทสมเด็จพระเจ้าอยู่หัว ทรงมีพระราชดำริ สรุปได้ดังนี้

1) ให้พิจารณาสำรวจวางโครงการ และก่อสร้างอ่างเก็บน้ำแม่อาวน้อยเพื่อช่วยเหลือราษฎรในเขตพื้นที่ ที่จัดสรรของสำนักงานการปฏิรูปที่ดินเพื่อเกษตรกรรม (ส.ป.ก.) รวมทั้งบริเวณใกล้เคียงได้มีน้ำใช้เพื่อการเพาะปลูกและอุปโภคบริโภคได้ตลอดปี สำหรับราษฎรที่ได้รับผลกระทบจากการถูกน้ำท่วม อันเนื่องมาจากมีที่ทำกินและที่อยู่อาศัยในบริเวณพื้นที่ที่ก่อสร้างอ่างเก็บน้ำ ให้ ส.ป.ก. พิจารณาจัดหาพื้นที่รองรับให้ใหม่ที่มีความเหมาะสมเพื่อไม่ให้ราษฎรผู้อพยพต้องเดือดร้อน

2) การพัฒนาพื้นที่ลุ่มน้ำแม่อาว ให้ดำเนินการในลักษณะโครงการร่วม โดยใช้แผนที่ฉบับเดียวกัน

6-035 : ลุ่มน้ำแม่อาว

หน่วยงานที่ดำเนินการประกอบด้วย กรมป่าไม้ สำนักงานการปฏิรูปที่ดินเพื่อเกษตรกรรม(ส.ป.ก.) กรมชลประทาน กรมพัฒนาที่ดิน โดยมี สำนักงานคณะกรรมการพิเศษเพื่อประสานงานโครงการอันเนื่องมาจากพระราชดำริ (สำนักงาน กปร.) เป็นหน่วยงานกลางในการประสานงาน

ความเป็นมาของโครงการ

เมื่อวันที่ 11 มีนาคม 2535 พระบาทสมเด็จพระเจ้าอยู่หัว ได้เสด็จพระราชดำเนินทอดพระเนตร สภาพพื้นที่บริเวณที่จะก่อสร้างอ่างเก็บน้ำแม่อาวน้อย ตำบลนครเจดีย์ อำเภอป่าซาง จังหวัดลำพูน ได้ทรงทอดพระเนตรเห็นสภาพป่าไม้และทรัพยากรธรรมชาติที่ถูกบุกรุกทำลายเป็นอย่างมาก ซึ่งจะยังผลกระทบต่อแหล่งน้ำและสิ่งแวดล้อมประกอบกับน้ำพระราชหฤทัยที่ทรงรักและห่วงใยในความเป็นอยู่และการทำมาหากินของพสกนิกรในบริเวณพื้นที่แห่งนี้ รวมทั้งราษฎรที่อยู่อาศัยโดยรอบ ซึ่งยังคงประสบกับปัญหาต่างๆ รวมทั้งผลกระทบอันเกิดจากการบุกรุกและทำลายทรัพยากรธรรมชาติ

วัตถุประสงค์ของโครงการ

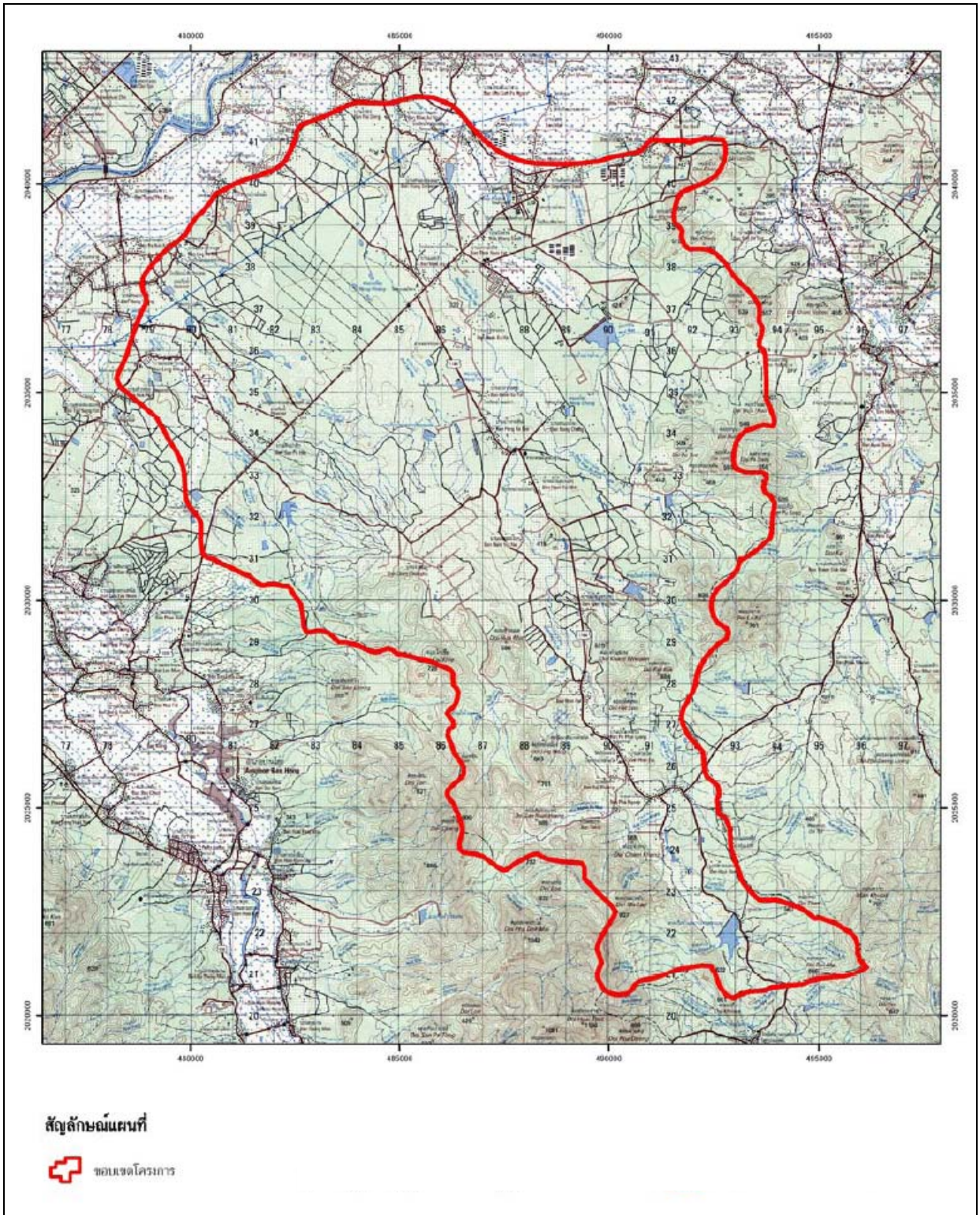
1. เพื่อดำเนินการจัดกิจกรรมงานด้านการพัฒนาที่ดินตามแนวทางพระราชดำริฯ โดยดำเนินการแบบบูรณาการฟื้นฟู อนุรักษ์ และพัฒนาทรัพยากรดิน
2. เป็นแหล่งรวบรวมขยายผลการศึกษาวิจัยเทคโนโลยีทางการเกษตรแผนใหม่ ที่มีความเหมาะสมต่อการนำไปประยุกต์ในพื้นที่จริงของประชาชนในพื้นที่
3. เพื่อพัฒนางานด้านการพัฒนาที่ดินอย่างต่อเนื่อง ก่อให้เกิดรูปแบบงานพัฒนาที่ดินที่ครบวงจรอย่างยั่งยืน และสามารถขยายผลได้
4. เพื่อรณรงค์ประชาสัมพันธ์ อบรม สร้างเครือข่ายเกษตรกร กลุ่มเกษตรกรและชุมชน ในการปรับเปลี่ยนทัศนคติให้เกิดการยอมรับเห็นประโยชน์ในการร่วมมือฟื้นฟู อนุรักษ์ พัฒนาและปรับปรุงบำรุงดินสู่ความยั่งยืนทางการเกษตร เกษตรกรได้รับผลประโยชน์

ที่ตั้งพื้นที่โครงการ

โครงการพัฒนาพื้นที่ลุ่มน้ำแม่อาวอันเนื่องมาจากพระราชดำริ ครอบคลุมพื้นที่ 127,555 ไร่ หรือประมาณ 204 ตารางกิโลเมตร ตั้งอยู่ห่างจากตัวจังหวัดลำพูนไปทางทิศตะวันตกเฉียงใต้ ประมาณ 20 กิโลเมตร ประกอบด้วย 27 หมู่บ้าน 6 ตำบล ใน 2 อำเภอ และ 1 กิ่งอำเภอ พื้นที่โครงการส่วนใหญ่มีสภาพพื้นที่เป็นที่ราบ ที่มีความลาดเทน้อย (ไม่เกินร้อยละ 8) สูงจากระดับน้ำทะเลปานกลางระหว่าง 290-350 เมตร

แผนที่แสดงขอบเขตโครงการพัฒนาพื้นที่ลุ่มน้ำแม่อาว

จังหวัดลำพูน



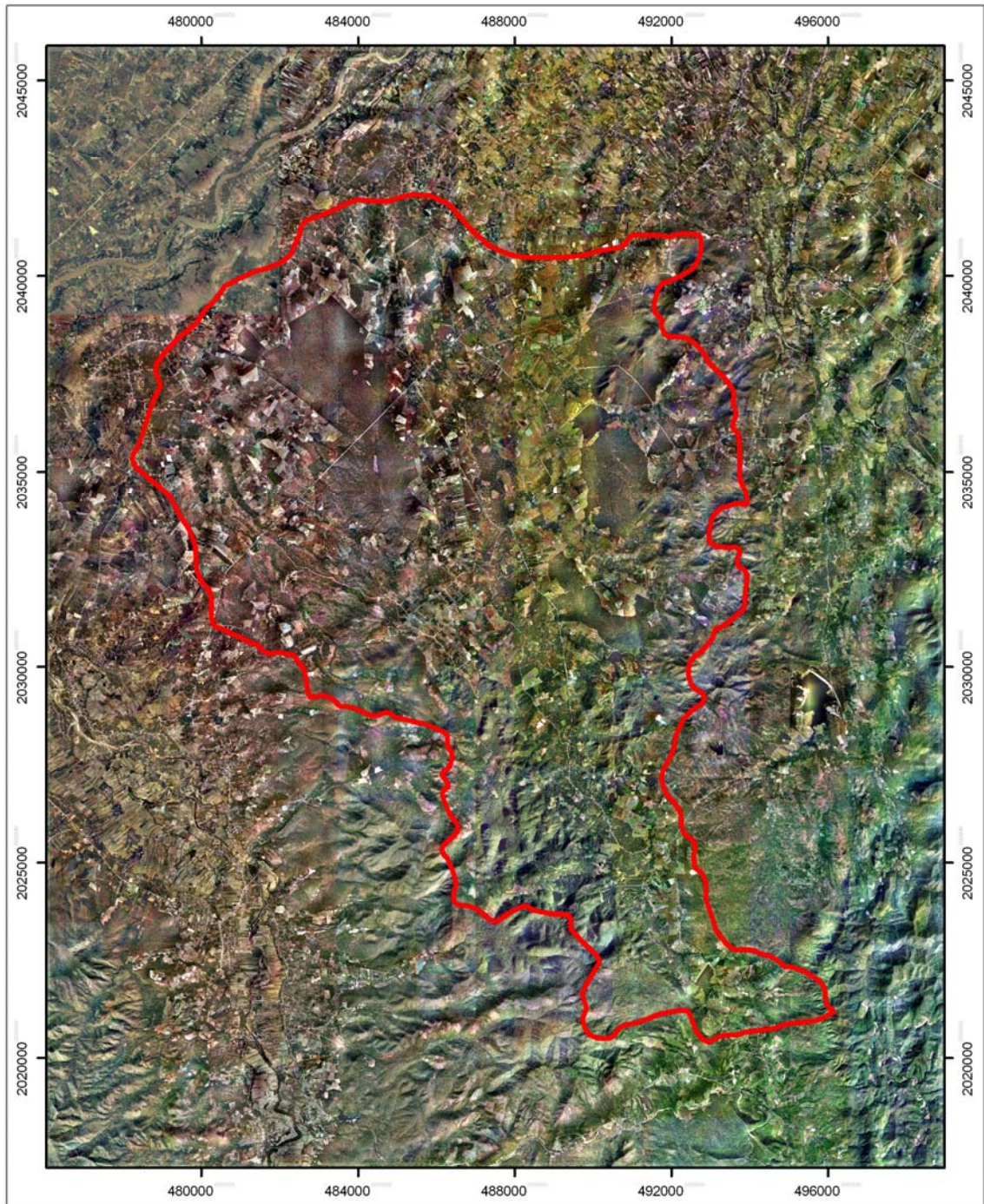
ที่มํา : สทณนํพฒนทํทํดินลํพูน สํนํงนทํพฒนทํทํดินเขต 6

สทณนํข้อมูล : พอลํจํจํตอล (shp.)

ผนทํที่สแสดงขอเมจทโครมการพฒนทํพ่นทํลุ่มนํแม่อว

6-035 : ลุ่มนํแม่อว

จังหวัดลำพูน



สัญลักษณ์

ขอบเขตโครงการ

ที่มา : สถานีพัฒนาที่ดินลำพูน สำนักงานพัฒนาที่ดินเขต 6

สถานะข้อมูล : ไฟล์ดิจิทัล (shp.)

กิจกรรมที่มีการดำเนินงานโดยกรมพัฒนาที่ดิน

6-035 : ดูนน้ำแม่อาว

หน่วยงานรับผิดชอบ : สถานีพัฒนาที่ดินลำพูน สำนักงานพัฒนาที่ดินเขต 6

- กิจกรรมดำเนินงาน :
- 1) สาธิตการปรับปรุงบำรุงดินด้วยพืชปุ๋ยสด
 - 2) สาธิตและส่งเสริมการทำปุ๋ยหมัก
 - 3) ระบบอนุรักษ์ดินและน้ำ (อาคารชะลอน้ำ)
 - 4) งานก่อสร้างทางลำเลียงในไร่นา
 - 5) ระบบอนุรักษ์ดินและน้ำ (หญ้าแฝก)