

โครงการพัฒนาที่ดินอันเนื่องมาจากพระราชดำริจังหวัดแม่ฮ่องสอน

อำเภอเมือง จังหวัดแม่ฮ่องสอน



พระราชดำริ

พระบาทสมเด็จพระเจ้าอยู่หัว ทรงมีความห่วงใยราษฎรในจังหวัดแม่ฮ่องสอน และความมั่นคงปลอดภัยของประเทศเป็นอย่างมาก จึงมีพระราชดำริให้มีการพัฒนาอาชีพราษฎรให้มีความเป็นอยู่ดีขึ้น โดยเน้นด้านการเกษตร มุ่งเพิ่มผลผลิตและเพิ่มประสิทธิภาพการผลิต มีการฝึกอบรมให้ความรู้เพื่อป้องกันการบุกรุกทำลายป่า ให้มีการปลูกป่า อนุรักษ์ป่า การปรับปรุงบำรุงดินและน้ำ ตลอดจนการพัฒนาจิตใจของราษฎรให้เกิดความสามัคคี และหวงแหนผืนแผ่นดินที่ตนอาศัยอยู่

ความเป็นมาของโครงการ

แม่ฮ่องสอนเป็นจังหวัดชายแดน ติดกับสาธารณรัฐสังคมนิยมแห่งประเทศไทย มีสภาพพื้นที่ส่วนใหญ่เป็นเทือกเขาสูงสลับซับซ้อน มีพื้นที่ราบน้อย การคมนาคมไม่สะดวก ราษฎรส่วนใหญ่เป็นชนกลุ่มน้อยเผ่าต่างๆ ได้แก่ ม้ง, มูเซอ, ลีซอ, กระเหรี่ยง, ละว้า(ลัวะ), ไทยใหญ่ และจีนฮ่อ (กองพลที่ 93 ของพรรคก๊กมินตั๋ง) อาชีพหลักทั่วไปของชนกลุ่มน้อยดังกล่าว คือ การทำไร่นาเลื่อนลอย การเลี้ยงสัตว์ หาของป่า รับจ้างขนยาเสพติด หรือรับจ้างขนเสบียงอาหาร ยุทธปัจจัยและอาวุธให้แก่กลุ่มก๊วนต่างๆ ในพม่า พระบาทสมเด็จพระเจ้าอยู่หัวทรงมีความห่วงใยราษฎรในจังหวัดแม่ฮ่องสอน และความมั่นคงปลอดภัยของประเทศเป็นอันอย่างมาก จึงได้มีพระราชดำริให้มีการพัฒนาอาชีพราษฎรในพื้นที่ดังกล่าว ให้มีความเป็นอยู่ที่ดีขึ้น โดยเน้นหนักด้านการเกษตร มุ่งเพิ่มประสิทธิภาพการผลิต การป้องกันการบุกรุกทำลายป่า การอนุรักษ์ การปรับปรุงบำรุงดินและน้ำ ตลอดจนการพัฒนาจิตใจของราษฎรให้เกิดความสามัคคีและหวงแหนผืนแผ่นดินที่ตนอาศัยอยู่

ในการนี้ กองทัพบกได้มอบให้กองทัพภาคที่ 1 และกองทัพภาคที่ 3 ร่วมกับกระทรวงเกษตรและสหกรณ์ และกระทรวง ทบวง กรมต่าง ๆ ได้ดำเนินการสนองพระราชดำริในการพัฒนาอาชีพ และความ เป็นอยู่ของราษฎรในจังหวัดแม่ฮ่องสอน โดยจัดให้มีการพัฒนาตามพระราชดำริขึ้น เมื่อเดือนตุลาคม พ.ศ.2522 พระบาทสมเด็จพระเจ้าอยู่หัวทรงมีพระมหากรุณาธิคุณ โปรดเกล้าฯ ให้หม่อมเจ้า จักรพันธ์ เพ็ญศิริ จักรพันธ์ เป็นผู้ประสานงานระหว่างหน่วยงานต่างๆ

วัตถุประสงค์ของโครงการ

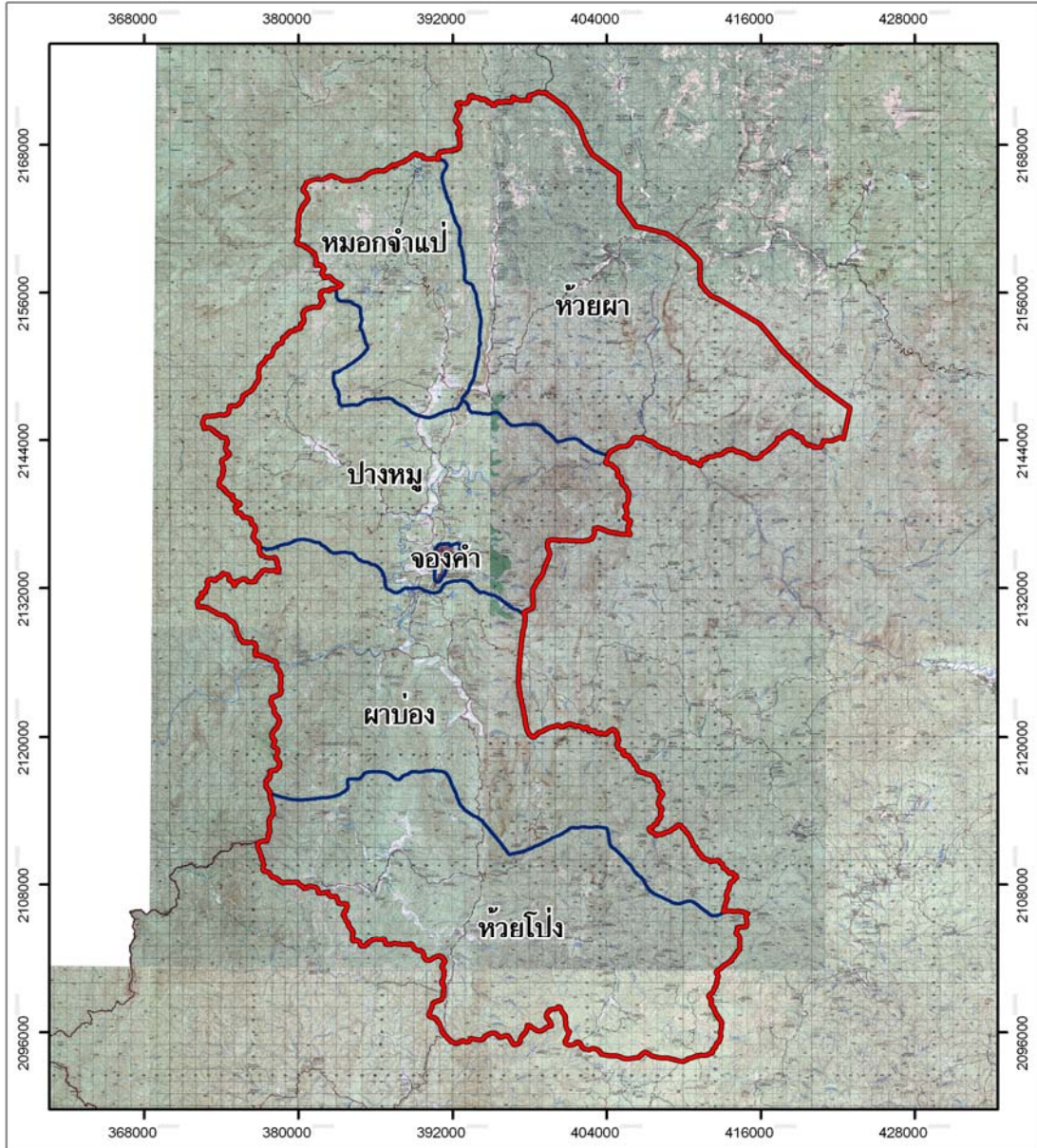
1. เพื่อพัฒนาชีวิตความเป็นอยู่ของราษฎรในพื้นที่โครงการให้ดีขึ้น ทั้งด้านเศรษฐกิจ และสังคม
2. เพื่ออนุรักษ์ และพัฒนาทรัพยากรธรรมชาติ อันได้แก่ ดิน น้ำ ป่าไม้ และสัตว์ป่า ให้อุดมสมบูรณ์
3. เพื่อเสริมสร้างความมั่นคงให้เกิดตามแนวชายแดน

ที่ตั้งพื้นที่โครงการ

โครงการฯ ครอบคลุมตำบลหมอกจำแป่ ตำบลปางหมู ตำบลผาบ่อง ตำบลห้วยผา และตำบล ห้วยโป่ง อำเภอเมือง จังหวัดแม่ฮ่องสอน มีเนื้อที่ 1,553,847 ไร่ พิกัด E 368500-416500 N 2096800-2168700 WGS84 L7018 ระวาง 4546I 4547 I,II 4548 II 4646IV 4647 I,III,IV 4648

III

แผนที่แสดงขอบเขตโครงการพัฒนาที่ดินอันเนื่องมาจากพระราชดำริ จังหวัดแม่ฮ่องสอน

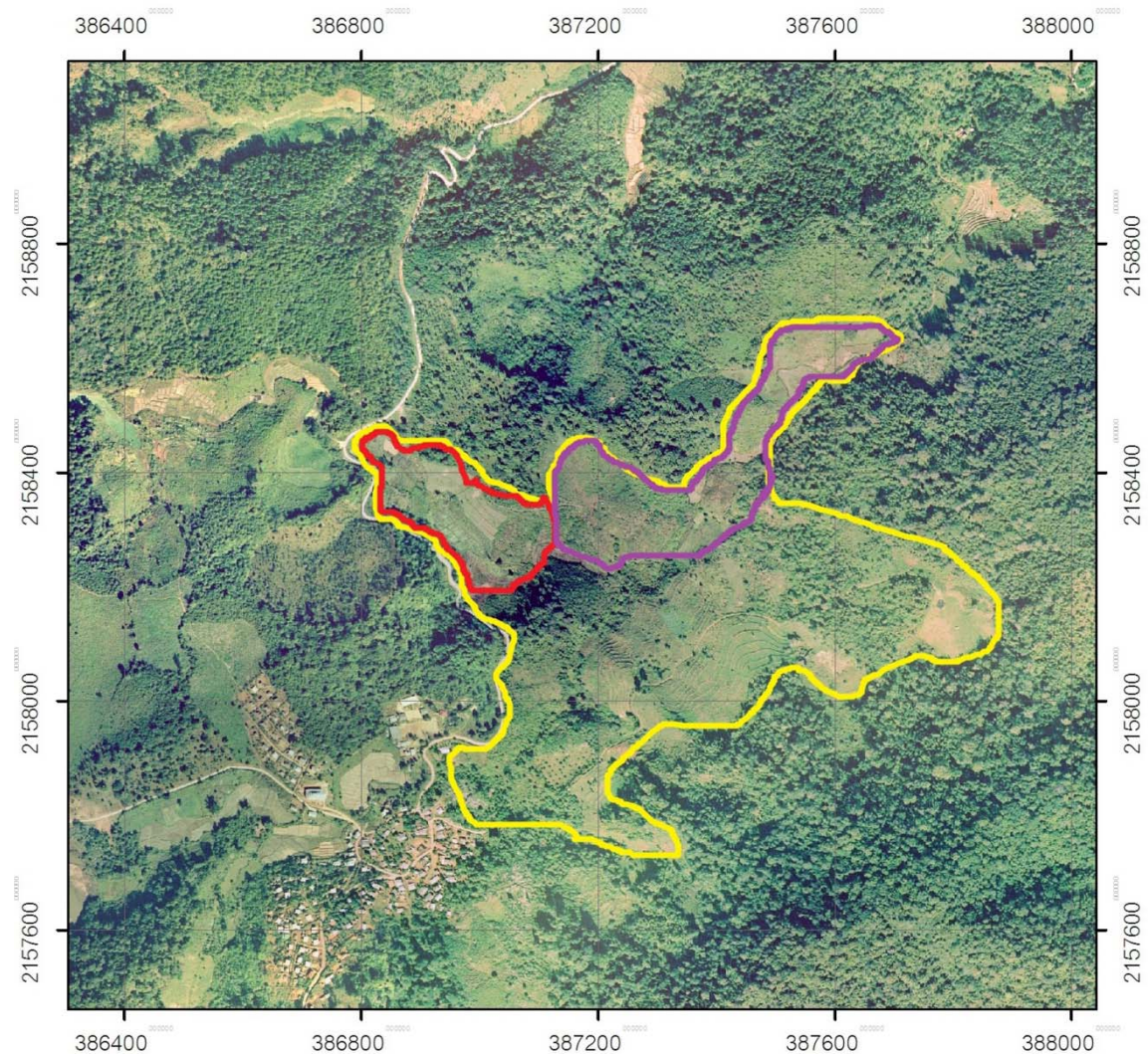


สัญลักษณ์
ขอบเขตโครงการ
ขอบเขตตำบล

ที่มา : สถานีพัฒนาที่ดินแม่ฮ่องสอน สำนักงานพัฒนาที่ดินเขต 6
สถานะข้อมูล : ไฟล์ดิจิทัล (shp)

6-028 : พัฒนาที่ดินแม่ฮ่องสอน

กิจกรรมที่มีการดำเนินงานโดยกรมพัฒนาที่ดิน



พื้นที่ดำเนินงานในปี 2555 บ้านห้วยมะเขือส้ม ม.๕ ต.หมอกจำแป่ อ.เมือง จ.แม่ฮ่องสอน
กิจกรรมพัฒนาที่ดิน มีดังนี้

- จัดทำระบบอนุรักษ์ดินและน้ำ
- สาธิตการใช้ปุ๋ยพืชสด
- สาธิตการทำและการใช้ปุ๋ยหมักและน้ำหมักชีวภาพ

ที่มา : สถานีพัฒนาที่ดินแม่ฮ่องสอน สำนักงานพัฒนาที่ดินเขต 6
สถานะข้อมูล : ไฟล์ดิจิทัล (jpg)