

โครงการศูนย์บริการและ พัฒนาที่สูงปางตองตามพระราชดำริ

ตำบลหมอกจำแป่ อำเภอเมือง จังหวัดแม่ฮ่องสอน



พระราชดำริ

6-025 : ศูนย์ปางตอง

พระบาทสมเด็จพระเจ้าอยู่หัว ได้พระราชทานพระราชดำริให้จัดตั้งศูนย์บริการและพัฒนาที่สูงปางตองตามพระราชดำริ ขึ้นในปี พ.ศ.2522 มีหน้าที่ในการผลิตและส่งเสริมการปลูกพืช และเลี้ยงสัตว์เมืองหนาวให้แก่หมู่บ้านเป้าหมายของโครงการพัฒนาตามพระราชดำริ ซึ่งตั้งอยู่โดยรอบ และใกล้เคียงพระบาทสมเด็จพระเจ้าอยู่หัว ยังได้พระราชทานแนวพระราชดำริให้ดำเนินงาน ในโครงการด้วยความเรียบง่าย ไม่ยุ่งยากสลับซับซ้อน ประหยัด และให้ทุกหน่วยงานได้ร่วมคิดร่วมทำเป็นการบริหารแบบเบ็ดเสร็จ มุ่งหวัง ให้เกิดประโยชน์สู่ราษฎรมากที่สุด อันจะนำไปสู่ความพอมีพอกินและความกินดีอยู่ดี ซึ่งจะก่อให้เกิดการพัฒนาที่ยั่งยืน อันเป็นเป้าหมายสูงสุดของยุทธศาสตร์การพัฒนาประเทศ

เมื่อวันที่ 3 – 5 มีนาคม 2549 สมเด็จพระนางเจ้าสิริกิติ์ พระบรมราชินีนาถ ได้เสด็จพระราชดำเนินทอดพระเนตรผลการดำเนินงานโครงการพัฒนาตามพระราชดำริและมีพระราชเสาวนีย์เกี่ยวกับการพัฒนาอาชีพและการอนุรักษ์ทรัพยากรธรรมชาติบนพื้นที่สูง สรุปว่า การจัดที่ทำกินและส่งเสริมอาชีพ ให้ราษฎรปลูกพืชผัก เลี้ยงสัตว์ และปลูกข้าวให้พอเพียงกับการบริโภค และเรื่องอันตรายจากสารเคมีทางการเกษตร เช่น ดินหมดสภาพ การชะล้างสารเคมีลงแหล่งน้ำ

ความเป็นมาของโครงการ

ณ ศูนย์บริการและพัฒนาที่สูงปางตองตามพระราชดำริแห่งนี้ คณะทำงานโครงการพัฒนาตามพระราชดำริ ได้จัดสร้างเรือนประทับแรมปางตองถวายเป็นที่ประทับแรม ในวโรกาสที่พระบาทสมเด็จพระเจ้าอยู่หัวและสมเด็จพระนางเจ้าฯ พระบรมราชินีนาถ ตลอดจนพระบรมวงศานุวงศ์ เสด็จพระราชดำเนินเยี่ยมราษฎรและทอดพระเนตรการดำเนินงานโครงการฯ ซึ่งพระบาทสมเด็จพระเจ้าอยู่หัวและสมเด็จพระนางเจ้าฯ พระบรมราชินีนาถได้เสด็จฯ มาประทับแรมครั้งแรก เมื่อวันที่ 19 – 20 กุมภาพันธ์ 2524

กรมพัฒนาที่ดิน เป็นหน่วยงานหนึ่งที่ได้รับมอบหมายดำเนินงานเพื่อพัฒนาชีวิตความเป็นอยู่ของราษฎรในพื้นที่โครงการให้ดีขึ้น พร้อมทั้งอนุรักษ์และพัฒนาทรัพยากรธรรมชาติ เสริมสร้างให้เกิดความมั่นคงตามแนวชายแดน โดยเริ่มเข้าดำเนินงานตั้งแต่ ชั้นที่ 1 ปี พ.ศ.2522 – 2524 ซึ่งขณะนั้นได้จัดตั้งเป็นศูนย์พัฒนาขึ้น 4 แห่ง คือ ศูนย์พัฒนาลุ่มน้ำปายตามพระราชดำริ ศูนย์พัฒนาที่สูงปางตองตามพระราชดำริ ศูนย์พัฒนาในสอยตามพระราชดำริและศูนย์พัฒนาห้วยมะเขือส้มตามพระราชดำริ ในชั้นที่ 2 ปี พ.ศ. 2526–2530 ได้เข้าร่วมเป็นคณะทำงานชุดต่าง ๆ ซึ่งพระบาทสมเด็จพระเจ้าอยู่หัว ได้พระราชทานแนวพระราชดำริ เพื่อให้เหมาะสมกับภารกิจของแต่ละศูนย์ประกอบกับกรมพัฒนาที่ดิน ได้มีคำสั่งตั้งสถานีพัฒนาที่ดินแม่ฮ่องสอนขึ้น เมื่อปี พ.ศ.2527 สถานีพัฒนาที่ดินแม่ฮ่องสอนจึงได้เข้าเป็นส่วนหนึ่งของคณะทำงานศูนย์บริการและพัฒนาที่สูงปางตองตามพระราชดำริ

กระทรวงเกษตรและสหกรณ์ ได้สนองพระราชเสาวนีย์ โดยได้จัดทำโครงการรักษาน้ำเพื่อพระแม่ของแผ่นดินถวายเป็นส่วนหนึ่งของศูนย์บริการและพัฒนาที่สูงปางตองซึ่งเป็นพื้นที่หลักในการบริการความรู้แก่เกษตรกรบนพื้นที่สูง หน่วยงานต่าง ๆ ได้ปรับปรุงพัฒนาพื้นที่เป็นจุดเรียนรู้และการท่องเที่ยวเชิงเกษตรสำหรับงานพัฒนาที่ดินซึ่งเป็นหน่วยงานหนึ่งในศูนย์ฯ ปางตอง ได้จัดทำแปลงสาธิตจุดเรียนรู้ การใช้ประโยชน์ที่ดินบนพื้นที่สูง เพื่อบริการแก่ประชาชนตามแนวพระราชดำริ

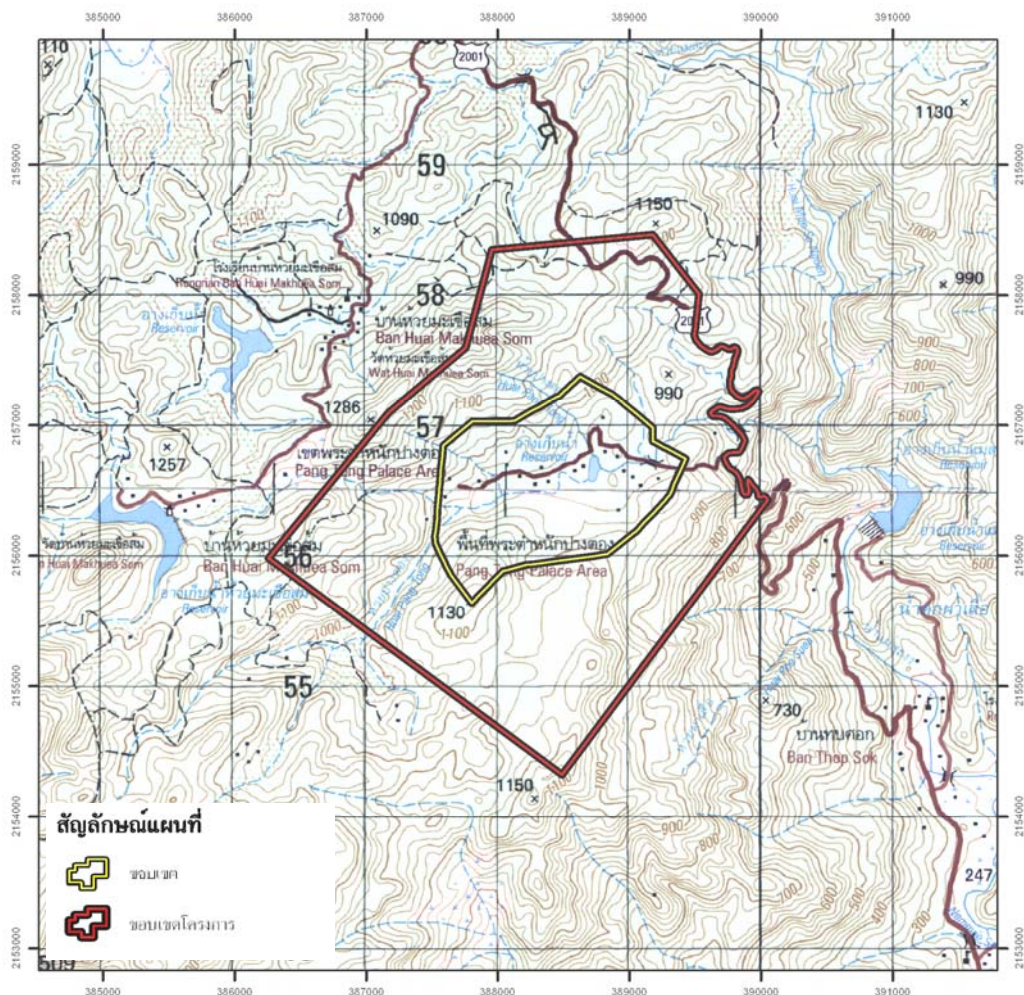
วัตถุประสงค์ของโครงการ

1. เพื่อเป็นแหล่งเรียนรู้การพัฒนาที่ดินบนพื้นที่สูง ด้านการอนุรักษ์ดินและน้ำ และการทำเกษตรอินทรีย์
2. เพื่อเป็นแหล่งศึกษาฐานแก่เกษตรกร นักเรียน และผู้ที่สนใจ
3. เพื่อขยายผลไปสู่ราษฎรในหมู่บ้านบริวารของโครงการตามพระราชดำริ

ที่ตั้งพื้นที่โครงการ

โครงการฯ ตั้งอยู่ที่ ตำบลหมอกจำแป่ อำเภอเมือง จังหวัดแม่ฮ่องสอน มีเนื้อที่ 5,400 ไร่ พิกัด E 386260 – 390050 N 2154320 – 2158464 WGS84 L7018 ระวาง 4574 I , 4548 II

แผนที่แสดงขอบเขตโครงการศูนย์บริการและพัฒนาที่สูงปางตองตามพระราชดำริ

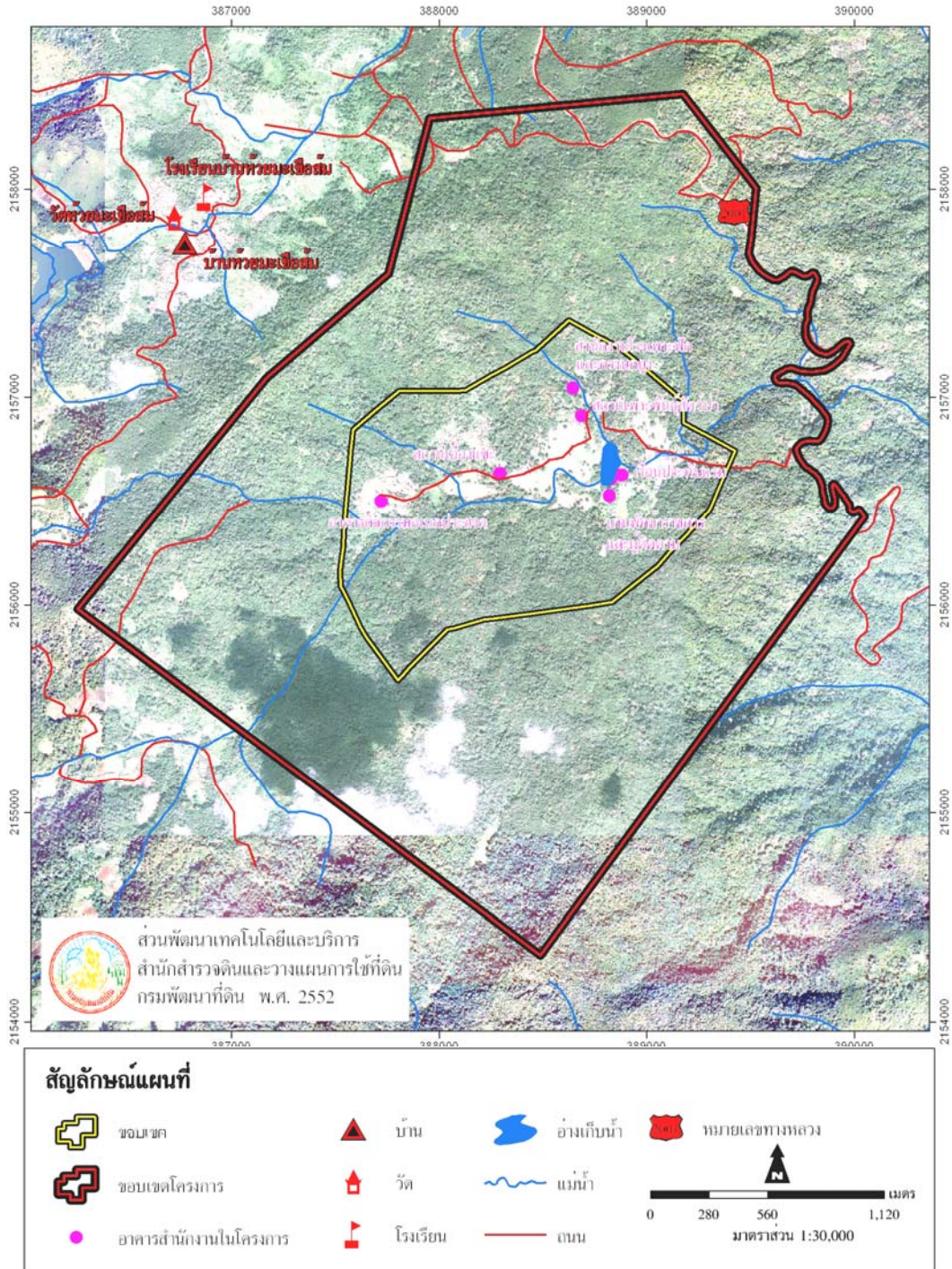


ที่มา : สถานีพัฒนาที่ดินแม่ฮ่องสอน สำนักงานพัฒนาที่ดินเขต 6

สถานะข้อมูล : ไฟล์ดิจิทัล (shp)

แผนที่แสดงขอบเขตโครงการศูนย์บริการและพัฒนาที่สูงปางตองตามพระราชดำริ

6-025 : ศูนย์ปางตอง

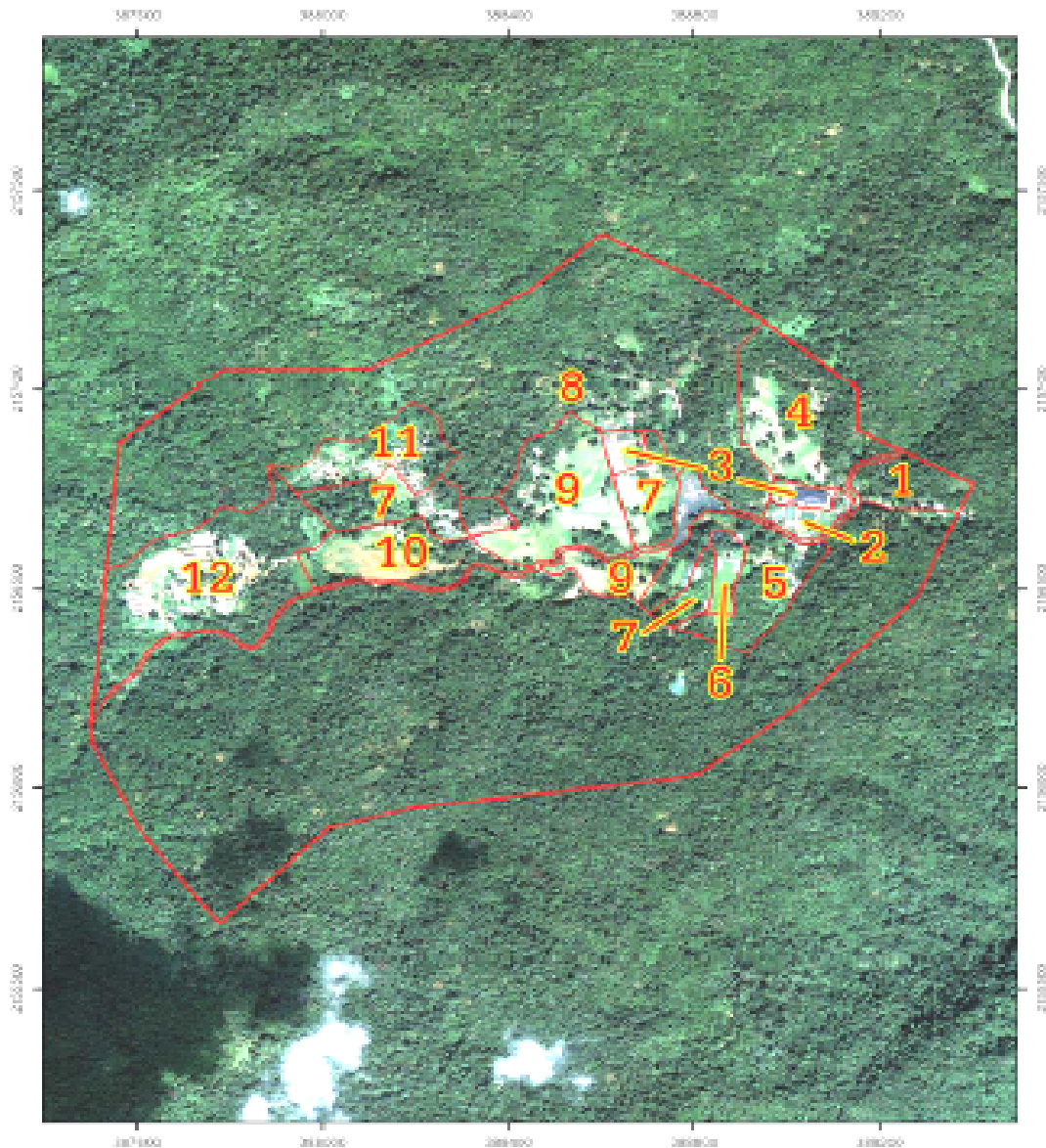


ที่มา : สถานีพัฒนาที่ดินแม่ฮ่องสอน สำนักงานพัฒนาที่ดินเขต 6

สถานะข้อมูล : ไฟล์ดิจิทัล (shp)

กิจกรรมที่มีการดำเนินงานในพื้นที่โครงการ

6-025 : ศูนย์ปางตอง



- | | |
|--|---|
| 1.เขตพื้นที่รับผิดชอบของทหารเพื่อการประสานงานและการประชาสัมพันธ์ | 7. เขตพื้นที่รับผิดชอบของกรมวิชาการเกษตร |
| 2.เขตพื้นที่รับผิดชอบของกรมประมง | 8. เขตพื้นที่รับผิดชอบกรมอุทยานแห่งชาติสัตว์ป่าและพันธุ์พืช |
| 3.เขตพื้นที่รับผิดชอบของกรมส่งเสริมการเกษตร | 9. เขตพื้นที่รับผิดชอบกรมปศุสัตว์ |
| 4.เขตพื้นที่รับผิดชอบของกรมพัฒนาที่ดิน | 10.เขตพื้นที่รับผิดชอบกรมทหารราบที่ 21 รักษาพระองค์ |
| 5.เขตพื้นที่รับผิดชอบของกรมชลประทาน | 11.เขตหมู่บ้านปางตอง |
| 6.เขตพระราชฐาน | 12.เขตโรงเรียนร่มเกล้าปางตอง |

ที่มา : สถานีพัฒนาที่ดินแม่ฮ่องสอน สำนักงานพัฒนาที่ดินเขต 6

สถานะข้อมูล : ไฟล์ดิจิทัล (shp)