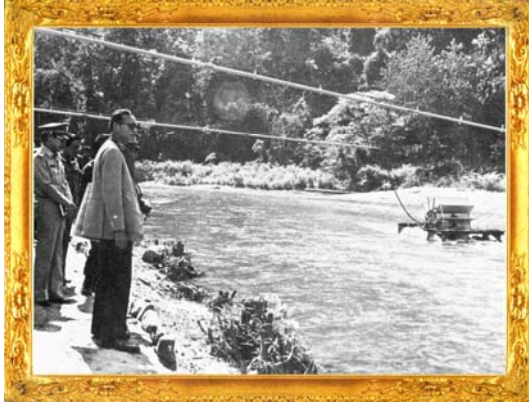


โครงการศูนย์บริการและพัฒนาลุ่มน้ำปาย อันเนื่องมาจากพระราชดำริ

บ้านท่าโป่งแดง ตำบลพาบ่อง อำเภอเมือง จังหวัดแม่ฮ่องสอน



พระราชดำริ

6-024 : ศูนย์โป่งแดง

พระบาทสมเด็จพระเจ้าอยู่หัวทรงมีความห่วงใยราษฎรในจังหวัดแม่ฮ่องสอนและความมั่นคงของประเทศปลอดภัยเป็นอย่างมาก จึงได้มีพระราชดำริให้มีการพัฒนาอาชีพราษฎรในพื้นที่ดังกล่าวให้มีความเป็นอยู่ดีขึ้น โดยเน้นหนักด้านเกษตรมุ่งเพิ่มประสิทธิภาพการผลิต การป้องกันการบุกรุกทำลายป่า การอนุรักษ์ป่า การปรับปรุงบำรุงดินและน้ำ ตลอดจนจนการพัฒนาจิตใจของราษฎรให้เกิดความสามัคคีและหวงแหนแผ่นดินที่ตนอาศัยอยู่

ความเป็นมาของโครงการ

เพื่อตอบสนองพระราชดำริของท้าวทศพรกับกระทรวงเกษตรและสหกรณ์ และกระทรวง ทบวง กรม ต่าง ๆ ได้ดำเนินการจัดตั้งศูนย์บริการและพัฒนาลุ่มน้ำปายตามพระราชดำริ (ศูนย์ฯ โป่งแดง) โดยมีภารกิจในการผลิต ทดลอง สาธิต และส่งเสริมการปลูกพืช การเลี้ยงสัตว์ในพื้นที่ลุ่มให้กับราษฎรในหมู่บ้านเป้าหมาย

กรมพัฒนาที่ดินเป็นหน่วยงานหนึ่งที่ได้รับผิดชอบดำเนินงานเพื่อพัฒนาชีวิตความเป็นอยู่ของราษฎรในพื้นที่โครงการให้ดีขึ้น พร้อมทั้งอนุรักษ์และพัฒนาทรัพยากรธรรมชาติ เสริมสร้างให้เกิดความมั่นคงตามแนวชายแดน โดยเริ่มเข้าดำเนินงานตั้งแต่ขั้นที่ 1 ปีพ.ศ. 2522 – 2525 ซึ่งขณะนั้นได้จัดตั้งเป็นศูนย์พัฒนาขึ้น 4 แห่ง คือ ศูนย์พัฒนาลุ่มน้ำปายตามพระราชดำริ ศูนย์พัฒนาที่สูงปางตองตามพระราชดำริ ศูนย์พัฒนาในสอยตามพระราชดำริ และศูนย์พัฒนาห้วยมะเขือส้มตามพระราชดำริ ในขั้นที่ 2 ปีพ.ศ. 2526 – 2530 ได้เข้าร่วมเป็นคณะทำงานชุดต่าง ๆ ซึ่งพระบาทสมเด็จพระเจ้าอยู่หัว ได้พระราชทานแนวพระราชดำริ เพื่อให้เหมาะสมกับภารกิจของแต่ละศูนย์ ประกอบกับกรมพัฒนาที่ดินได้มีคำสั่งตั้งสถานีพัฒนาที่ดินแม่ฮ่องสอนขึ้นเมื่อปีพ.ศ. 2527 สถานีพัฒนาที่ดินแม่ฮ่องสอนจึงได้เข้าเป็นส่วนหนึ่งของคณะทำงานศูนย์บริการและพัฒนาลุ่มน้ำปายตามพระราชดำริ

ในปีพ.ศ. 2554 สถานีพัฒนาที่ดินแม่ฮ่องสอนได้จัดตั้งฐานเรียนรู้ด้านดินและปุ๋ย ณ ศูนย์บริการและพัฒนาลุ่มน้ำปายตามพระราชดำริเพื่อเป็นแหล่งเรียนรู้การนำเทคนิคต่างๆ ที่เหมาะสมด้านดินและปุ๋ย การอนุรักษ์ดินและน้ำ ระบบการปลูกพืชและการใช้ประโยชน์ที่ดินแก่เกษตรกรในจังหวัดแม่ฮ่องสอนและผู้ศึกษาดูงานทั่วไป

วัตถุประสงค์ของโครงการ

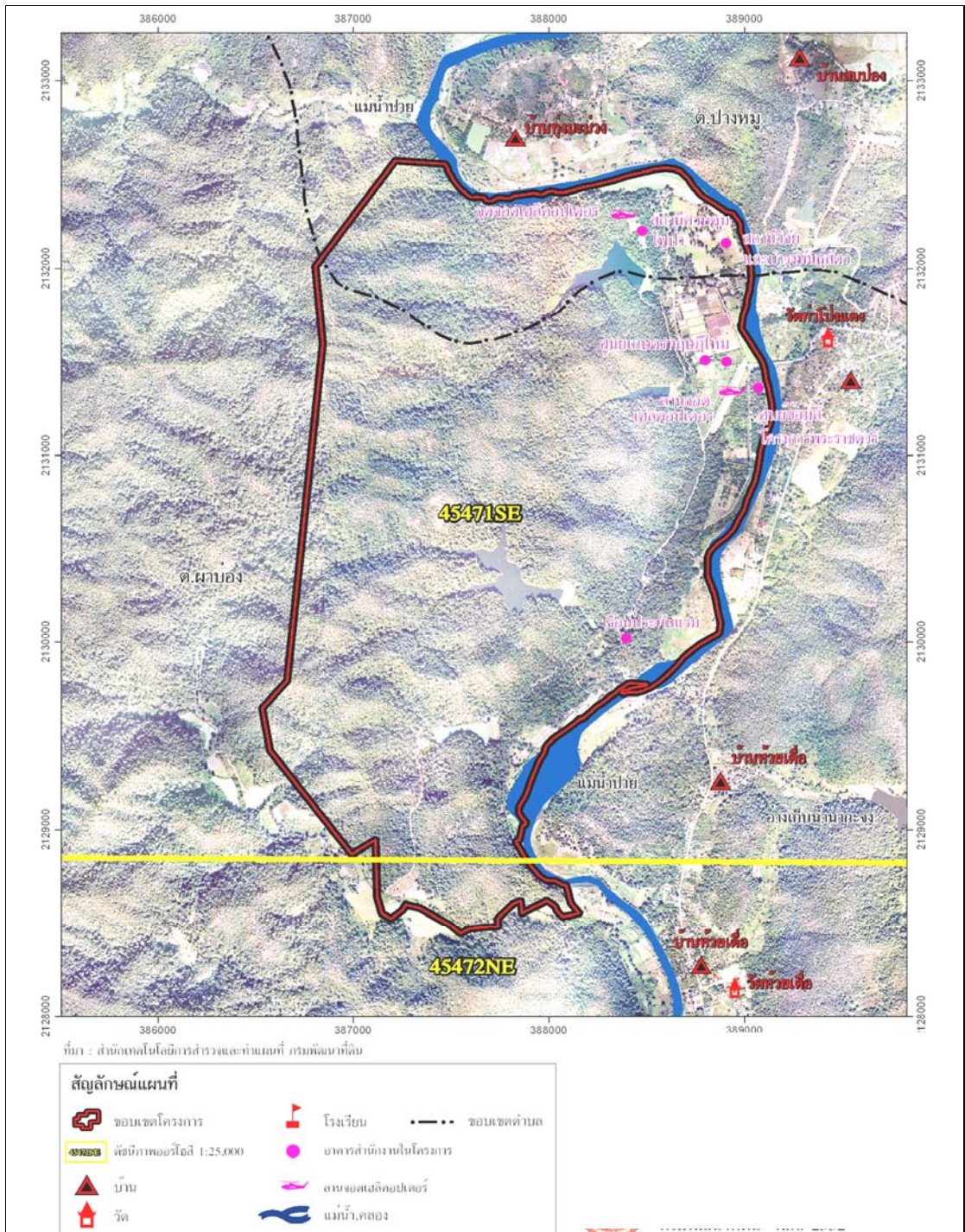
1. เพื่อเป็นแหล่งศึกษาและเรียนรู้การใช้ประโยชน์ที่ดินและการจัดการดินในพื้นที่ลุ่ม-ดอน ในการทำการเกษตร
2. เพื่อเผยแพร่ความรู้และประชาสัมพันธ์การใช้ปุ๋ยอินทรีย์และผลิตภัณฑ์ กรมพัฒนาที่ดิน
3. เพื่อขยายผลสู่เกษตรกรในพื้นที่เป้าหมาย

ที่ตั้งพื้นที่โครงการ

โครงการฯ ตั้งอยู่ที่ภายในบริเวณศูนย์บริการและพัฒนาลุ่มน้ำปาย ตามพระราชดำริ (ศูนย์ฯ ไปงแดง) ณ บ้านท่าไปงแดง ตำบลผาบ่อง อำเภอเมือง จังหวัดแม่ฮ่องสอน โดยสถานีพัฒนาที่ดินแม่ฮ่องสอน ได้มอบหมายให้หน่วยพัฒนาที่ดินที่ 4 ซึ่งรับผิดชอบในพื้นที่เข้าดำเนินงาน จัดตั้งเป็นฐานเรียนรู้ด้านดินและปุ๋ย บนพื้นที่ 43 ไร่ โครงการมีเนื้อที่ 4,500 ไร่ พิกัด E 386524 – 389166 N 2128434 – 2132587 WGS84 L7018 ระวัง 4547 I , 4547 II

แผนที่แสดงขอบเขตโครงการศูนย์บริการและพัฒนาลุ่มน้ำปาย

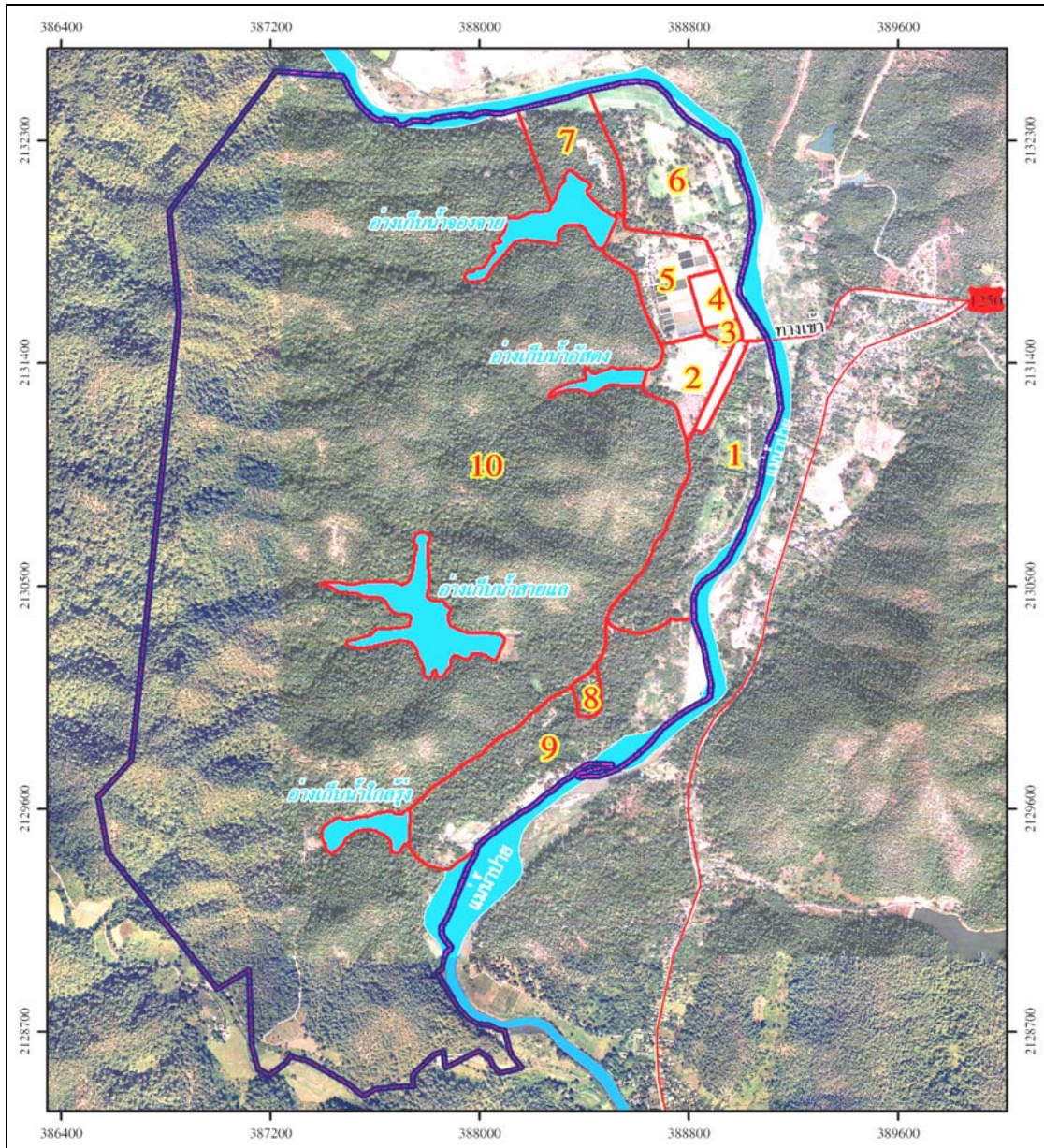
ตามพระราชดำริ



ที่มา : สถานีพัฒนาที่ดินแม่ฮ่องสอน สำนักงานพัฒนาที่ดินเขต 6
 สถานะข้อมูล : ไฟล์ดิจิทัล (shp)

กิจกรรมที่มีการดำเนินงานในพื้นที่โครงการศูนย์บริการและพัฒนาลุ่มน้ำปายตามพระราชดำริ

6-024 : ศูนย์โป่งแดง



1. ศูนย์บริการวิชาการด้านพืชและปัจจัยการผลิต และ
แปลงสาธิต กรมวิชาการเกษตร

2. ศูนย์เรียนรู้เกษตรอินทรีย์ครบวงจร กรมพัฒนาที่ดิน

3. พื้นที่สาธิตเกษตรทฤษฎีใหม่ กรมวิชาการเกษตร

4. แปลงนาสาธิต กรมการข้าว

5. สถานีประมงน้ำจืด กรมประมง

ที่มา : สถานีพัฒนาที่ดินแม่ฮ่องสอน สำนักงานพัฒนาที่ดินเขต 6

สถานะข้อมูล : ไฟล์ดิจิทัล (shp)

6. สถานีบำรุงพันธุ์สัตว์ กรมปศุสัตว์

7. สถานีควบคุมไฟฟ้า กรมอุทยานแห่งชาติสัตว์ป่าและ
พันธุ์พืช

8. เขตพระราชฐาน (เรือนประทับแรม)

9. พื้นที่ส่วนกลางของศูนย์บริการและพัฒนาลุ่มน้ำป่า

10. พื้นที่ป่า กรมอุทยานแห่งชาติสัตว์ป่าและพันธุ์พืช