

โครงการพัฒนาตามพระราชดำริ

อำเภอสีมำตอง

จังหวัดเชียงใหม่



พระราชดำริ

เมื่อวันที่ 6 ตุลาคม 2522 พระบาทสมเด็จพระเจ้าอยู่หัว ทรงพระราชทานชื่อโครงการว่า “ศูนย์อำนวยการโครงการพัฒนาตามพระราชดำริ” โดยมี หม่อมเจ้าจักรพันธ์เพ็ญศิริ จักรพันธ์ องคมนตรี และพันโท ณรงค์เดช นันทโพธิ์เดช เป็นผู้รับสนองพระราชดำริ มาดำเนินงานเป็นสถานีกลางระหว่างส่วนกลาง จังหวัดแม่ฮ่องสอน ด้วยเหตุที่ว่าการเดินทางไปปฏิบัติงานโครงการพัฒนาตามพระราชดำริ จังหวัดแม่ฮ่องสอน เป็นระยะทางที่ห่างไกลมากเพราะส่วนใหญ่ต้องรับผิดชอบอยู่ในจังหวัดปราจีนบุรี ชลบุรี และส่วนกลาง รวมทั้งการปฏิบัติงานตามแผนการพัฒนาจำเป็นต้องลำเลียงอุปกรณ์ และพันธุ์สัตว์ต่างๆ ไปสู่จังหวัดแม่ฮ่องสอน มีความยากลำบาก เพราะระยะทางห่างไกลมากไม่สามารถกระทำได้ในวันเดียวกัน สมควรที่จะมีสถานีกลางเป็นที่พัก ขณะเดียวกันก็ใช้เป็นสถานที่ผลิตพันธุ์สัตว์ รวมทั้งการเพาะชำกล้าไม้ เพื่อสนับสนุนโครงการต่างๆ ด้วย

6-023 : พัฒนาสีมำตอง

ความเป็นมาของโครงการ

เนื่องจากการเดินทางไปปฏิบัติงานโครงการพัฒนาตามพระราชดำริ ที่จังหวัดแม่ฮ่องสอนในอดีตไม่สามารถทำได้ในวันเดียว เพราะมีระยะทางไกลและถนนหนทางทุรกันดาร คณะทำงานโครงการพระราชดำริ จังหวัดแม่ฮ่องสอน ซึ่งในขณะนั้นมี หม่อมเจ้าจักษ์พันธุ์เพ็ญศิริ จักรพันธุ์ องคมนตรีเป็นประธาน ได้มีความเห็นพร้อมกันว่า ควรจะมีสถานีกลางที่ใช้ในการพัฒนาตามพระราชดำริระหว่างส่วนกลางและจังหวัดแม่ฮ่องสอน

ดังนั้น ในวันที่ 6 ตุลาคม พ.ศ. 2522 คณะทำงานโครงการพระราชดำริจังหวัดแม่ฮ่องสอน จึงได้กราบบังคมทูล ขอพระราชทานพระราชทรัพย์ส่วนพระองค์ เพื่อดำเนินการจัดซื้อที่ดินจำนวน 6 ไร่ 47ตารางวา และต่อมาพลโทสีมา ปาณบุตร แม่ทัพภาคที่ 3 ในขณะนั้น ได้ติดต่อขอซื้อที่ดินเพิ่มเติมอีกจำนวน 14 ไร่ 81 ตารางวา ทำให้มีพื้นที่โครงการรวม 20 ไร่ 1 งาน 28 ตารางวา และพื้นที่สาธารณประโยชน์อีก ประมาณ 5 ไร่ ซึ่งต่อมาได้รับพระมหากรุณาธิคุณจากพระบาทสมเด็จพระเจ้าอยู่หัว พระราชทานชื่อเป็น “ศูนย์อำนวยการโครงการพัฒนาตามพระราชดำริ อำเภอสันป่าตอง”

วัตถุประสงค์ของโครงการ

1. เพื่อเป็นศูนย์กลางการเรียนรู้ทางด้านการเกษตรเชิงบูรณาการ โดยยึดหลักปรัชญาเศรษฐกิจพอเพียงตามแนวพระราชดำริ เพื่อเพิ่มขีดความสามารถและโอกาสทางการผลิตให้แก่เกษตรกร และประชาชนทั่วไป ให้มีรายได้และคุณภาพชีวิตที่ดีขึ้น
2. เพื่อพัฒนาให้เป็นศูนย์ฝึกอบรมที่ถาวร สำหรับใช้อบรมทางด้านการเกษตร โดยยึดหลักปรัชญาเศรษฐกิจพอเพียงให้แก่เกษตรกร ประชาชน นักเรียน และนักศึกษา ในพื้นที่ภาคเหนือ

ที่ตั้งพื้นที่โครงการ

โครงการฯ ตั้งอยู่เลขที่ 84-86 หมู่ 8 ตำบลมะขุนหวาน อำเภอสันป่าตอง จังหวัดเชียงใหม่ มีเนื้อที่ 25 ไร่ 1 งาน 28 ตารางวา

แผนที่แสดงขอบเขตโครงการพัฒนาตามพระราชดำริ

อำเภอสันป่าตอง จังหวัดเชียงใหม่



สัญลักษณ์

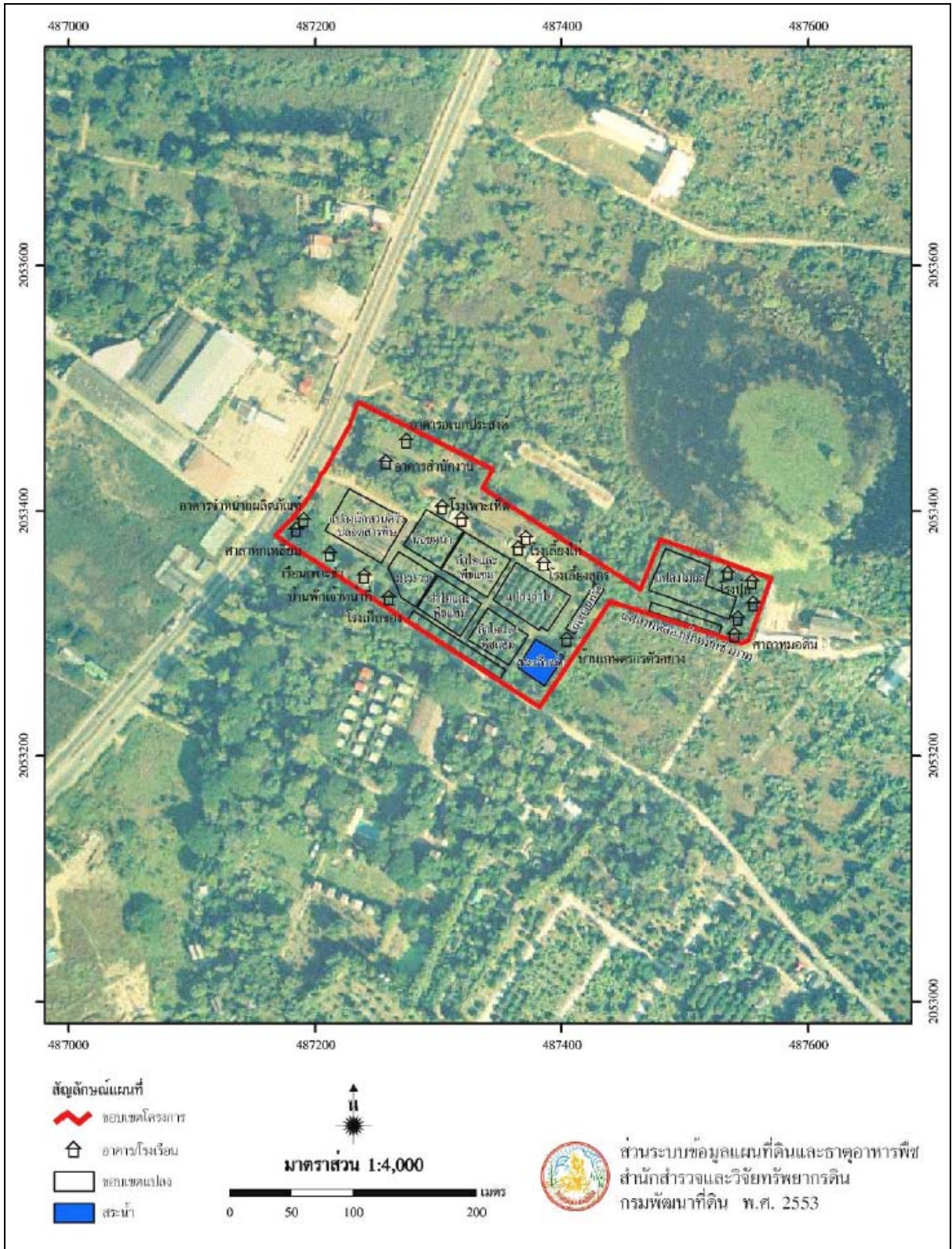
 ขอบเขตโครงการพัฒนาตามพระราชดำริ อำเภอสันป่าตอง

ที่มา : สถานีพัฒนาที่ดินเชียงใหม่ และสำนักงานพัฒนาที่ดินเขต 6

สถานะข้อมูล : ไฟล์ดิจิทัล (shp.)

กิจกรรมที่มีการดำเนินงานในพื้นที่โครงการ

6-023 : พัฒนาสันป่าตอง



ที่มา : สถานีพัฒนาที่ดินเชียงใหม่ และสำนักงานพัฒนาที่ดินเขต 6

สถานะข้อมูล : ไฟล์ดิจิทัล (shp.)

กิจกรรมที่มีการดำเนินงานโดยกรมพัฒนาที่ดิน

หน่วยงานรับผิดชอบ : สถานีพัฒนาที่ดินเชียงใหม่ และสำนักงานพัฒนาที่ดินเขต 6

6-023 : พัฒนาสิ้นป่าตอง

- กิจกรรมดำเนินงาน :
1. จัดทำระบบอนุรักษ์ดินและน้ำ
 2. ส่งเสริมการปรับปรุงบำรุงดินโดยใช้ปุ๋ยสด
 3. ปรับปรุงพื้นที่ดินกรด โดยใช้สารปรับสภาพดินปูนโดโลไมท์
 4. ปลูกหญ้าแฝกเพื่อการอนุรักษ์ดินและน้ำ ฯลฯ