

โครงการหมู่บ้านสหกรณ์สัน

กำแพง

อันเนื่องมาจากพระราชดำริ

ตำบลสหกรณ์ อำเภอแม่ออน จังหวัดเชียงใหม่



พระราชดำริ

พระบาทสมเด็จพระเจ้าอยู่หัว ทรงโปรดให้โครงการหมู่บ้านสหกรณ์สันกำแพงเป็นโครงการอันเนื่องมาจากพระราชดำริ โดยเริ่มดำเนินการครั้งแรก เมื่อปี พ.ศ.2518

ความเป็นมาของโครงการ

ต่อมาเกษตรกรสมาชิกได้รวมตัวกันขอจัดตั้ง “สหกรณ์การเกษตรหมู่บ้านสหกรณ์ อำเภอสันกำแพง จำกัด” เพื่อช่วยเหลือตนเองและช่วยเหลือซึ่งกันและกัน มีธุรกิจ เช่น โรงผสมอาหารสัตว์ ธุรกิจ รวบรวม

6-015 : สหกรณ์สันกำแพง

น้ำนมดิบ ธุรกิจไข่ไก่ ธุรกิจน้ำมัน ธุรกิจจัดหาสินค้ามาจำหน่าย ธุรกิจให้บริการและส่งเสริมการเกษตร เป็นต้น

ตั้งแต่พ.ศ. 2546 เป็นต้นมา ได้มีการโอนภารกิจโครงการจากกรมการเร่งรัดพัฒนาชนบท กระทรวงมหาดไทยมาอยู่ในความรับผิดชอบของกรมพัฒนาสังคมและสวัสดิการ กระทรวงการพัฒนาสังคมและความมั่นคงของมนุษย์ ภายใต้การกำกับดูแลของคณะกรรมการ ซึ่งแต่งตั้งโดยคณะรัฐมนตรี โดยมี พลอากาศเอกกำธน สินธวานนท์ องคมนตรีเป็นประธาน ปลัดกระทรวงการพัฒนาสังคมและความมั่นคงของมนุษย์และปลัดกระทรวงเกษตรและสหกรณ์ เป็นรองประธาน ผู้อำนวยการสำนักงานงบประมาณ เลขานุการ

คณะกรรมการโครงการหมู่บ้านสหกรณ์สันกำแพง จังหวัดเชียงใหม่จึงได้มีมติมอบหมายให้ กรมพัฒนาสังคมและสวัสดิการ กระทรวงการพัฒนาสังคมและความมั่นคงของมนุษย์จัดทำแผนแม่บท (Master plan) และแผนปฏิบัติการ (Action plan) ระยะ 5 ปี (พ.ศ.2550-2554) ภายใต้กรอบแนวคิดของ แผนยุทธศาสตร์หลักขององค์การอยู่เหนือแผนปฏิบัติการและโครงการพัฒนาระดับพื้นที่นั้นๆ และจัดกลไกของ ระบบการบริหารจัดการที่เป็นมาตรฐานชัดเจนอย่างเป็นสากลในการขับเคลื่อนระบบบริหารจัดการแผนแม่บท และแผนปฏิบัติการให้สามารถบรรลุได้อย่างมีประสิทธิภาพและประสิทธิผลมากที่สุด เพื่อใช้เป็นแนวทาง ดำเนินการพัฒนาคุณภาพชีวิตของประชาชนในโครงการฯ และการพัฒนาท้องถิ่นที่ยั่งยืน และสามารถ สสนองตอบตามแนวทางพระราชดำริฯได้อย่างมีประสิทธิภาพและประสิทธิผล เพื่อเป็นการเฉลิมฉลองเนื่องใน วโรกาสพระบาทสมเด็จพระเจ้าอยู่หัว ทรงครองราชย์สมบัติครบ 60 ปี

วัตถุประสงค์ของโครงการ

1. เพื่อเป็นการจัดระบบงานพัฒนาที่ดินของกรมพัฒนาที่ดินให้เป็นรูปธรรม
2. เพื่อป้องกันและแก้ไขความเสื่อมโทรมของทรัพยากรดิน
3. เพื่อเป็นพื้นที่สาธิตการถ่ายทอดเทคโนโลยีการใช้ที่ดินที่เหมาะสม
4. เพื่อเป็นการเสริม เพิ่มรายได้ให้เกษตรกรในพื้นที่โครงการ
5. เพื่อให้เกษตรกรสามารถใช้พื้นที่ดินอย่างยั่งยืน

ที่ตั้งพื้นที่โครงการ

โครงการฯ ตั้งอยู่ที่ตำบลสหกรณ์ อำเภอแม่ออน จังหวัดเชียงใหม่ ครอบคลุมพื้นที่บ้านสหกรณ์ หมู่ที่ 1-8 มีพื้นที่ 35,863 ไร่

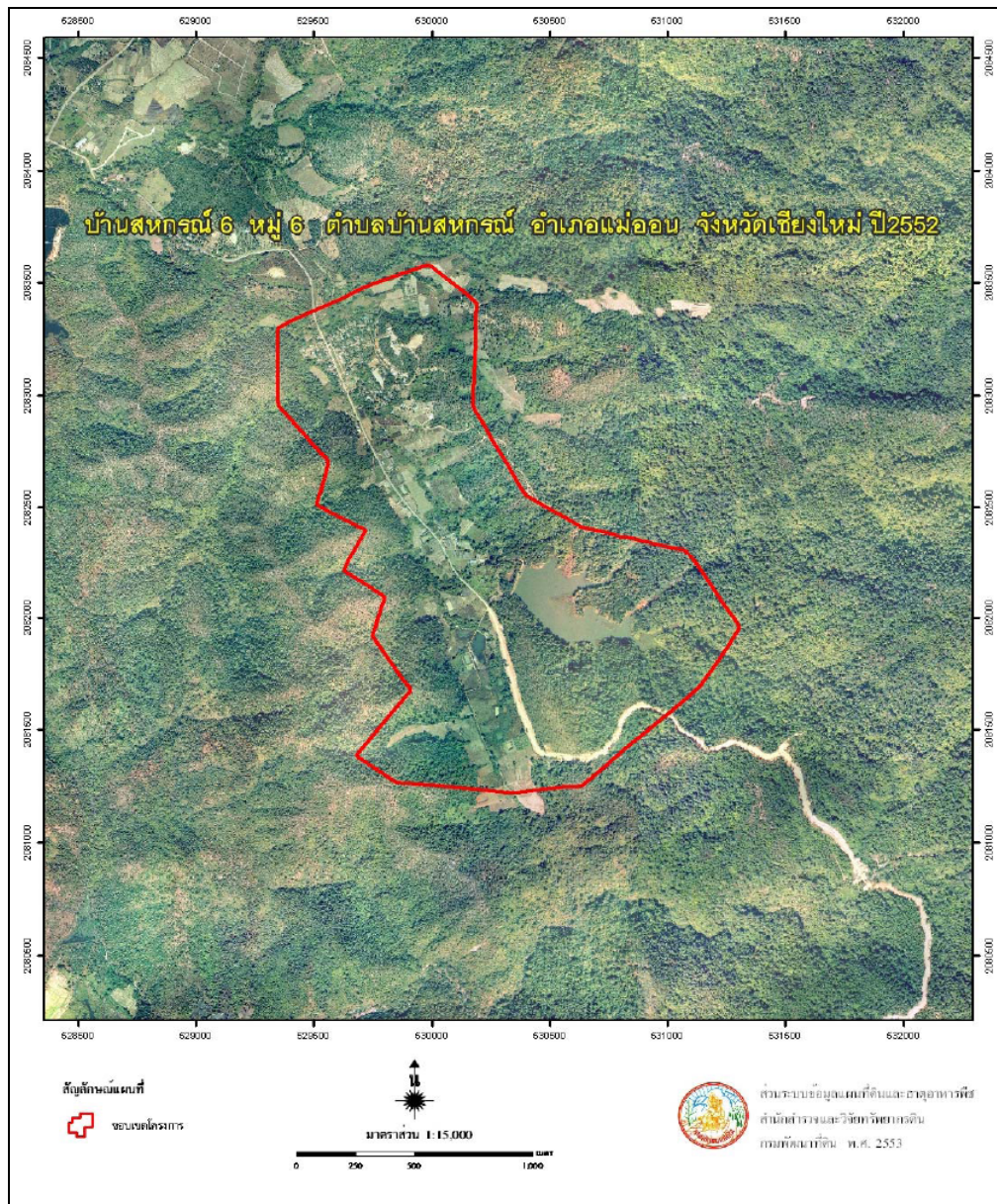
สถานะข้อมูล : ไฟล์ดิจิทัล (shp.)

กิจกรรมที่มีการดำเนินงานโดยกรมพัฒนาที่ดิน

หน่วยงานรับผิดชอบ : สถานีพัฒนาที่ดินเชียงใหม่ และสำนักงานพัฒนาที่ดินเขต 6

- กิจกรรมดำเนินงาน :
- 1) สำรวจออกแบบและควบคุมงานก่อสร้างระบบอนุรักษ์ดินและน้ำ
 - 2) จัดทำระบบอนุรักษ์ดินและน้ำ
 - 3) สาธิตการใช้ปุ๋ยพืชสด
 - 4) สาธิตการทำ/การใช้ปุ๋ยหมักและปุ๋ยอินทรีย์น้ำ

แผนที่แสดงพื้นที่ดำเนินงาน ปี 2552 : บริเวณบ้านสหกรณ์ หมู่ที่ 6 ตำบลบ้านสหกรณ์ อำเภอแม่ฮอน จังหวัดเชียงใหม่



ที่มา : สถานีพัฒนาที่ดินเชียงใหม่ และสำนักงานพัฒนาที่ดินเขต 6

สถานะข้อมูล : ไฟล์ดิจิทัล (shp.)

6-015 : สหกรณ์สันกำแพง

